

PC 63 ...

Domaine d'application : BT

Pince d'ancrage

Description :

Pince d'ancrage pour branchements aériens BT, en matière isolante à haute tenue mécanique et climatique.

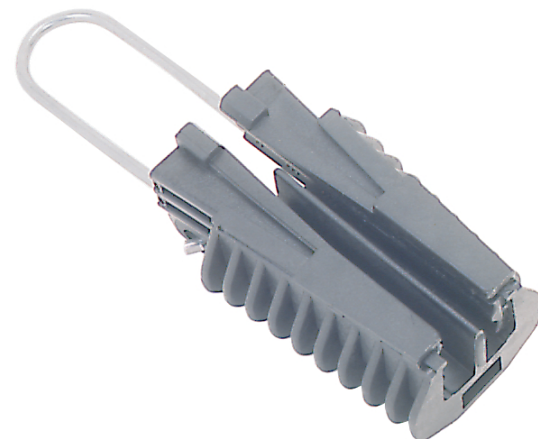
Pour câbles isolés ronds **PC63R..** ou torsadés 2 conducteurs **PC63TF..** et torsadés 4 conducteurs **PC63F..**

Travail sous tension au contact.

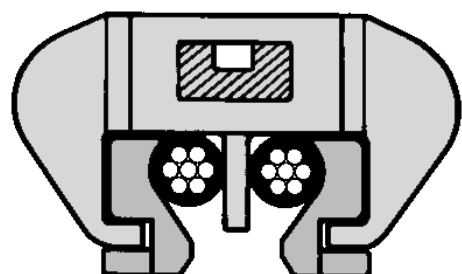
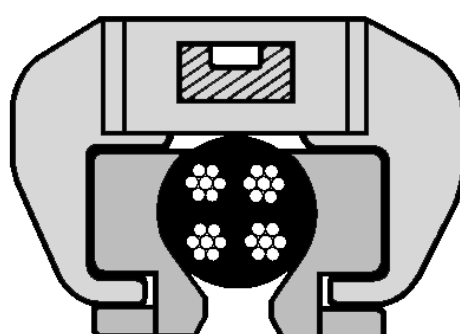
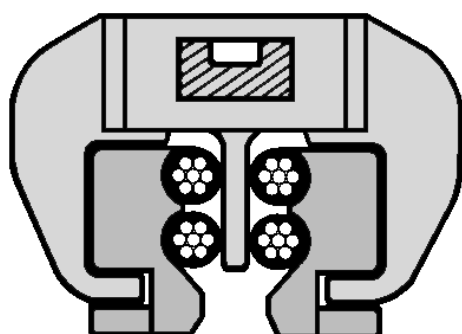
En matière isolante à haute tenue mécanique et climatique.

Cette pince est constituée :

- D'un corps ouvert,
- De deux coins imperdables assurant le serrage et la répartition des pressions sur les conducteurs,
- D'un anneau d'ancrage amovible en acier inoxydable.



PC63 F27



Réf.

Réf. Enedis

Code Enedis

Conducteur
1

UID : 16 | TID : 998 :: 01/01/1970 | SID : 34669 :: 08/08/2022 | Issued : 01/26/2024 03:39:21 pm

Dernière modification : 11/13/2023

			Section Min-Max (mm ²)
PC 63 F27	PA 25	6828501	2 x 6 - 4 x 35