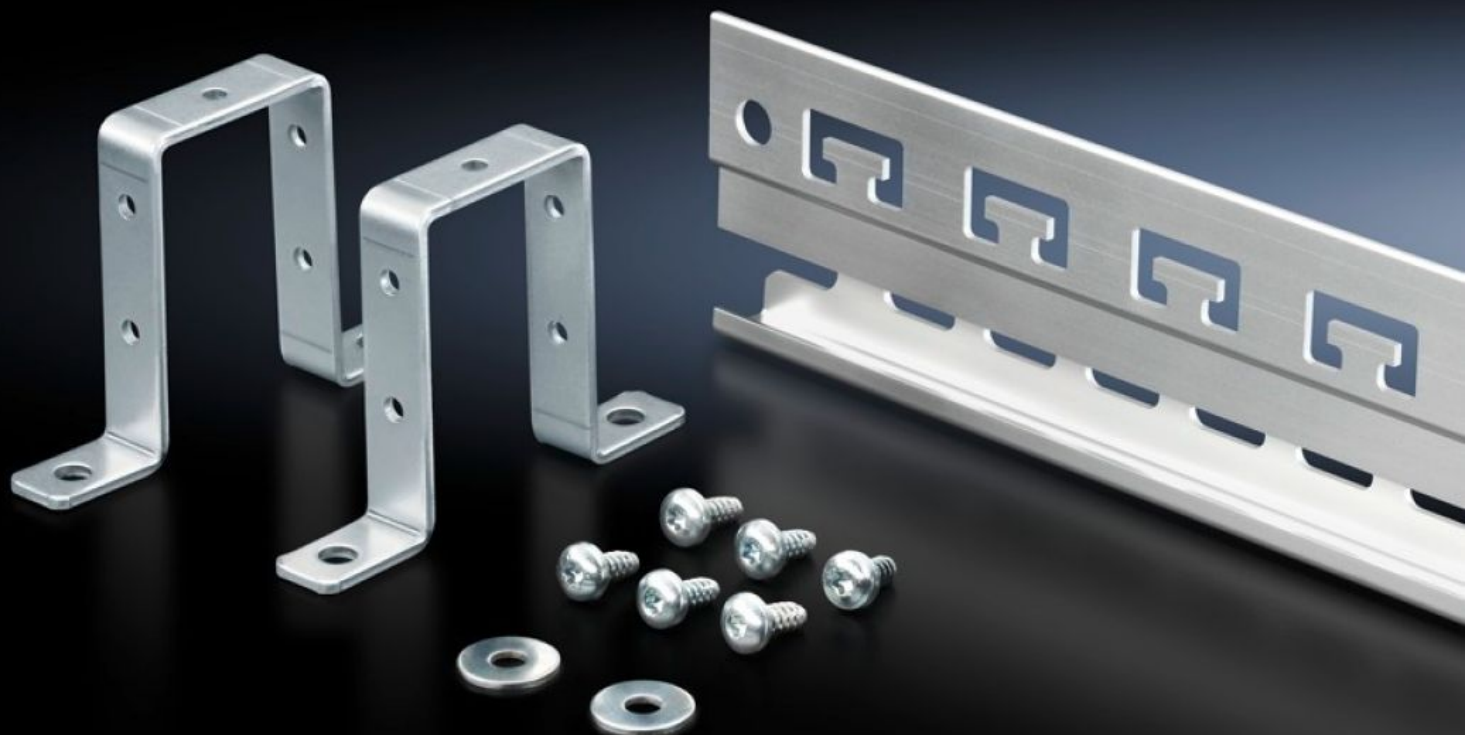
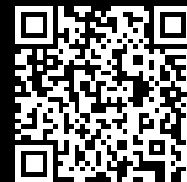


Rittal – The System.

Faster – better – everywhere.



SZ 2388.050

Rail

État: 28/10/2022 (La source: rittal.com/fr-fr)

ENCLOSURES

POWER DISTRIBUTION

CLIMATE CONTROL

IT INFRASTRUCTURE

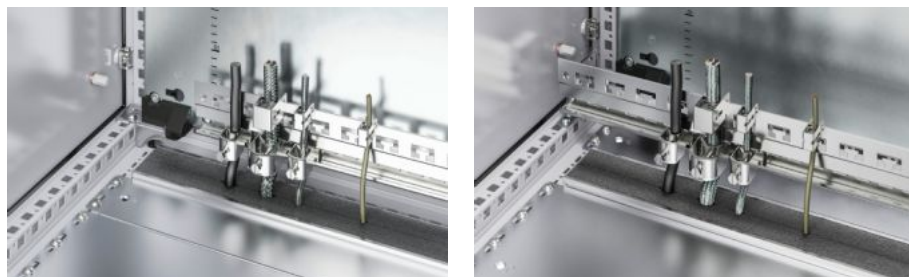
SOFTWARE & SERVICES

FRIEDHELM LOH GROUP



SZ 2388.050 - Rail pour étriers de protection CEM et décharge de traction

Rail combiné assurant la décharge de traction et la mise en contact CEM des câbles introduits dans l'armoire.



Caractéristiques

Référence	SZ 2388.050
Modèle	Rail de montage en C pour la retenue des brides de câbles Découpes en T à 40 mm d'intervalle pour fixer les câbles à l'aide de colliers de frettage
Description produit	Rail combiné assurant la décharge de traction et la mise en contact CEM des câbles introduits dans l'armoire.
Avantages	Mise en contact supplémentaire à gauche ou à droite sur le rail, grâce aux perçages (Ø 9 mm) existants Conçu pour permettre le montage sans outil des étriers de protection CEM
Matériau	Profilé en aluminium extrudé
Finition	Passivée sans chrome
Composition de la livraison	1 rail 2 supports Matériel de fixation inclus
Longueur	953 mm
Possibilités de montage	sur les profilés horizontaux / verticaux des armoires sur la plaque de montage avec ou sans support

Caractéristiques

Convient à	Type de coffret: VX TS Largeur: = 1.000 mm
Unité d'emballage	1 p.
Poids/UE	0,88 kg
Taux de cuivre (kg / pièce)	0
Numéro du tarif douanier	76042990
EAN	4028177698932
ETIM 7.0	EC002625
ECLASS 8.0	27189234

Approbation

Approbation	GOST
-------------	------