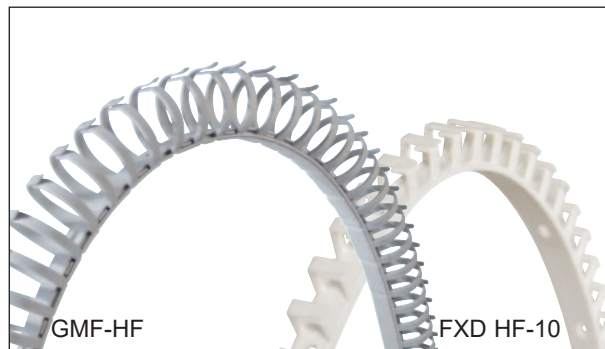


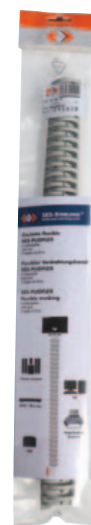
GMF - FXD

Matière : polypropylène, qualité antifeu
Coloris : gris clair RAL7035
Températures d'utilisation : -40 à +70°C (fixation avec vis)
 -40 à +60°C (fixation avec adhésif)
Spécifications : V2 UL94
 sans halogène

Applications : PLIOFLEX est un guide de câblage souple, préconisé dans les armoires de commande, postes de manœuvre etc...



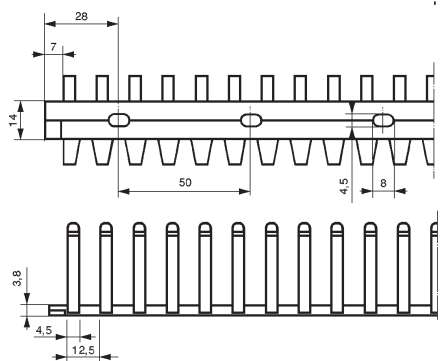
| type | code article | carton pce | type | code article | sachet pce | H mm | L mm | D mm |
|--|---------------|---------------|---------------|---------------|---------------|---------|---------|---------|
| | | | | | | | | |
| sans bande adhésive (livrées en longueurs de 50 cm) | | | | | | | | |
| FXD HF-10 | 0588 0010 001 | 100 | | | | 13,5 | 11 | - |
| GMF HF-20 | 0847 0020 013 | 60 | GMF HF-20 SB | 0847 0025 013 | 2 | 24 | 23 | 19 |
| GMF HF-30 | 0847 0030 013 | 36 | GMF HF-30 SB | 0847 0035 013 | 2 | 35 | 33 | 28 |
| GMF HF-40 | 0847 0040 013 | 24 | | | | 46 | 44 | 37 |
| avec bande adhésive (livrées en longueurs de 50 cm) | | | | | | | | |
| GMF HF-20T | 0847 0120 013 | 60 | GMF HF-20T SB | 0847 0125 013 | 2 | 24 | 23 | 19 |
| GMF HF-30T | 0847 0130 013 | 36 | GMF HF-30T SB | 0847 0135 013 | 2 | 35 | 33 | 28 |
| GMF HF-40T | 0847 0140 013 | 24 | | | | 46 | 44 | 37 |



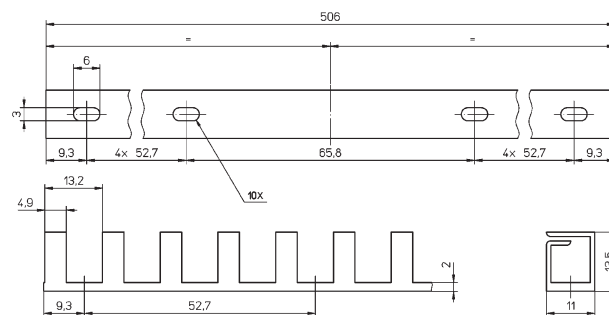
sachet de 2 pces

livré en sachet muni d'un trou européen de suspension.

La juxtaposition de deux ou plusieurs longueurs se fait par emboîtement successif de leurs extrémités.

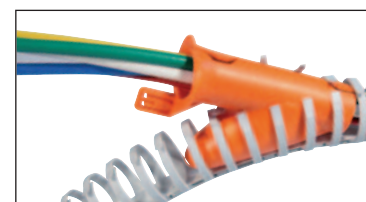


Forme ronde : GMF



Forme carrée : FXD

- Utilisation :**
- fixer la goulotte en orientant l'ouverture des lamelles vers le haut,
 - connecter une extrémité du câble, le glisser latéralement dans la goulotte jusqu'à la dérivation souhaitée, puis connecter l'autre extrémité,
 - mise en place plus rapide des câbles grâce à l'outil PLIOZIP 20/25 (cf. page A5/3-02),
 - utiliser les repères SES pour le marquage de vos câbles et goulottes.



- Fixation :**
- au moyen de vis, grâce aux perforations prévues dans le socle.
 Visserie préconisée : GMF - M4 à tête cylindrique DIN 84 A et rondelle ou M4 à tête plate DIN 85 A et rondelle ;
 FXD - M3 à tête cylindrique DIN 85 A et rondelle ou M3 à tête plate DIN 85 A et rondelle.
 - au moyen de l'adhésif pour les modèles T sur surface lisse, sèche, propre et dégraissée.
 (Eviter tout contact des doigts sur l'adhésif). La température de montage doit être supérieure à 10°C.