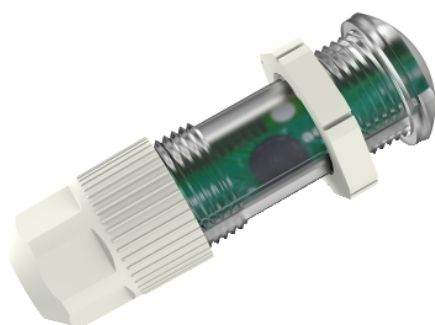


Fiche produit

Caractéristiques

CCT15262

Acti9 - cellule de luminosité - analogique - intérieure



Principales

Range of product	Acti 9
Fonction produit	Cellule sur tableau

Complémentaires

Compatibilité de gamme	Acti9 Acti 9 IC IC100 interrupteur crépusculaire Acti9 Acti 9 IC IC2000 interrupteur crépusculaire Acti9 Acti 9 IC IC2000P+ interrupteur crépusculaire programmable avec fonction minuterie
Longueur de câble	50 m
Réglage de l'intensité lumineuse	2...2000 lx
Emplacement de montage	Intérieur
Hauteur	72 mm
Diamètre	29 mm
Poids du produit	17,5 g
Segment de marché	Résidentiel Petit commerce
Code de compatibilité	Cellule sur tableau

Environnement

Température ambiante de fonctionnement	-40...70 °C
Ambient air temp for storage/transportation	-40...70 °C
Humidité relative	100 %
Degré de protection IP	IP66 avant IP40 arrière

Emballage

Type d'emballage 1	PCE
Nombre d'unité par paquet	1
Poids de l'emballage (Kg)	22 g
Hauteur de l'emballage 1	0,01 cm
Largeur de l'emballage 1	17 cm
Longueur de l'emballage 1	12 cm
Type d'emballage 2	BB1
Nb produits dans l'emballage 2	10
Poids de l'emballage 2	282 g
Hauteur de l'emballage 2	12 cm

Largeur de l'emballage 2	10 cm
Longueur de l'emballage 2	19 cm
Type d'emballage 3	S03
Nb produits dans l'emballage 3	60
Poids de l'emballage 3	2,201 kg
Hauteur de l'emballage 3	30 cm
Largeur de l'emballage 3	30 cm
Longueur de l'emballage 3	40 cm

Durabilité de l'offre

Statut environnemental de l'offre	Produit Green Premium
Régulation REACH	Déclaration REACH
Sans SVHC REACH	Oui
Directive RoHS UE	Conforme Déclaration RoHS UE
Sans mercure	Oui
Information sur les exemptions RoHS	Oui
Régulation RoHS Chine	Déclaration RoHS Pour La Chine
Profil environnemental	Profil Environnemental Du Produit
Profil de circularité	Informations De Fin De Vie
DEEE	Sur le marché de l'Union Européenne, le produit doit être mis au rebut selon un protocole spécifique de collecte des déchets et ne jamais être jeté dans une poubelle d'ordures ménagères.

Garantie contractuelle

Garantie	18 mois
----------	---------