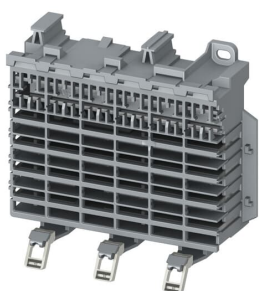


PRODUCT-DETAILS

ZLSP906

ZLSP906 Sockets



Informations générales

| | |
|------------------------------|--|
| Extension du type de produit | ZLSP906 |
| Code de produit | 2CCF212053A0001 |
| EAN | 7612271487324 |
| Description courte | ZLSP906 Sockets |
| Description longue | SMISLINE TP Power Bar system 6-module socket for the 250A system, length 108 mm (includes base and cover). The pluggable socket system is completely finger safe (IP2XB) together with the socket end piece |

Technique

| | |
|------------------|---------|
| Model Number | Profile |
| Options Provided | ZLSP |

Environnement

| | |
|--------------------------------|--|
| Statut RoHS | Following EU Directive 2011/65/EU and Amendment 2015/863 July 22, 2019 |
| Informations RoHS | 9AKK107991A9647 |
| Informations environnementales | 9AKK108467A9561 |

Conflict Minerals
Reporting Template
(CMRT)

9AKK108468A3363

Dimensions

| | |
|----------------------|-----------------|
| Produit Largeur Net | 102 mm |
| Produit Hauteur Net | 32 mm |
| Produit Longueur Net | 108 mm |
| Poids net | 113 g |
| Schéma dimensionnel | 9AKK107492A6192 |

Commande

| | |
|------------------------------|----------------|
| Emballage Niveau 1 Unités | carton 1 pièce |
| Emballage Niveau 1 Poids | 148 g |
| E-Number (Switzerland) | 809995185 |

Certificats et Déclarations (Numéro de document)

| | |
|-----------------------------------|-----------------|
| Déclaration de Conformité - CE | 9AKK107991A9647 |
|-----------------------------------|-----------------|

Installation

| | |
|-------------------------|-----------------|
| Instructions et manuels | 2CCR213000B0001 |
|-------------------------|-----------------|

Downloads Préférés

| | |
|---|-----------------|
| Fiche produit, informations techniques | 9AKK107492A6192 |
|---|-----------------|

Classifications

| | |
|-----------------------------------|--|
| ETIM 8 | EC001522 - Busbar |
| ETIM 9 | EC001522 - Busbar |
| Catégorie DEEE | 5. Small Equipment (No External Dimension More Than 50 cm) |
| WEEE B2C / B2B | Business To Business |
| CN8 | 85389040 |
| eClass | V11.0 : 27370303 |
| Code de classification d'objet | F |

Catégories

Produits basse tension → Appareillage modulaire et parafoudres → Plug-in Distribution Systems → Accessoires Smisline → Accessories for Plug-in Distribution Systems 250A

