

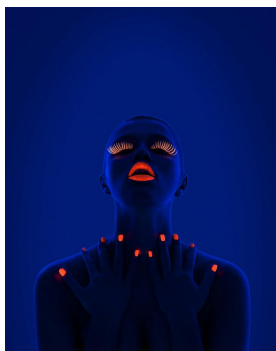


## T12 20W/UV 38X600 UV Lumière noire

Numéro d'article FT020BLBT12

TL-D Tube fluorescent T12 G13 20W 08 Lumière noire/Blacklight Blue 38x600mm  
Lampe UltraViolet (UV)

Ces lampes Blacklight Blue émettent un rayonnement ultraviolet avec des ondes longues (UV-A) et une faible lumière visible. Le rayonnement UV est compris entre 315 nm et 400 nm et a de forts effets photochimiques et fluorescents. Un revêtement de filtre bleu foncé sur le tube filtre la plupart de la lumière visible. Applications typiques: effets d'éclairage dans les théâtres et les boîtes de nuit, détection d'argent, tests, inspection et enquêtes dans divers domaines.



### Attributs de Classification Générale

Groupe ETIM	Lampes
Classe ETIM	Lampe UltraViolet (UV)
Code produit	FT020BLBT12
Marque	Bailey
Nom série de produits	UV Blacklight Blue
Type de produit	T12

### Attributs de classification

type de rayonnement UV	UV-A
lampe à lumière noire	Oui
adapté à la désinfection de l'air	Non
adapté à la désinfection de l'eau	Non
adapté au bien-être personnel	Non
adapté à la lutte contre les insectes	Non
adapté aux applications médicales	Non
adapté à la reprographie	Non
adapté au bronzage corporel	Non
longueur totale [mm]	600
diamètre [mm]	38
forme de la lampe	torche
source lumineuse	lampe fluorescente
socle	G13
ballast externe requis	Oui
appareil d'allumage externe requis	Non
starter intégré	Non
régulable	Non
puissance de la lampe [W]	20
tension de lampe [V]	57 - 57
position de brûlage	au choix
consommation d'énergie pondérée pour 1 000 heures [kWh]	20
durée de vie nominale moyenne [h]	9000