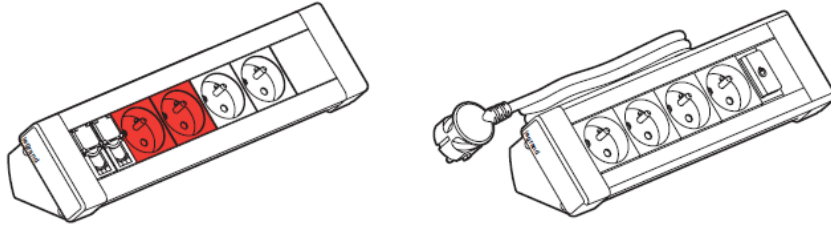


## Blocs bureaux nouveau design

Référence(s) : 0 535 98

0 546  
00/01/15/16/20/21/25/26/27/28/29/31/33/35/36/37/38/90/91/92/99



SOMMAIRE	PAGES
1. Gamme	1 à 2
2. Sur mesure	3
3. Caractéristiques techniques	3 à 5
4. Caractéristiques matières	5

### 1. GAMME

Les supports d'installation bloc bureau offrent :

- une solution idéale dédiée à des personnes nomades et/ou pour satisfaire les attentes d'esthétique pour une utilisation visible
- des produits répondant à toutes les attentes (câblés, à câbler, vide ou sur mesure)
- un accessoire spécifique permettant de fixer le produit sur le bureau
- une fiabilité et une sécurité optimale par conformité à la norme NFC 61-314
- un indice de protection (IK07)
- Finition :
  - . cuve en aluminium anodisé naturel
  - . appareillage blanc et les parties plastiques en blanc RAL 9003

Colisage : 1

#### 1.1 Blocs bureaux

##### 1.1.1 vides à équiper

Références	Dimensions LxIxh (mm)	Fonctions
0 546 90	240x90x80	
0 546 91	330x90x80	
0 546 92	420x90x80	

### 1. GAMME (suite)

#### 1.1.2 équipés à câbler

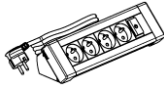
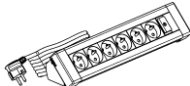
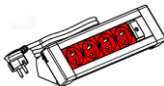
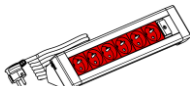


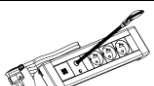
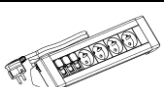
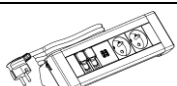

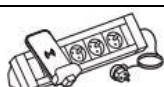
A câbler par bornier et livrés sans cordon

Références	Dimensions LxIxh (mm)	Fonctions
0 546 00	280x90x80	
0 546 01	370x90x80	
0 546 15	280x90x80	
0 546 16	330x90x80	
0 546 20	330x90x80	
0 546 21	460x90x80	

## 1. GAMME (suite)

### 1.1.3 équipés munis de cordons

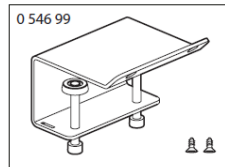
Câblés et livrés avec cordon

Références	Dimensions Lxlxh (mm)	Fonctions
0 546 25	280x90x80	
0 546 26	370x90x80	
0 546 27	280x90x80	
0 546 28	370x90x80	
0 546 29	370x90x80	
0 546 35	280x90x80	
0 546 36	330x90x80	
0 546 33	330x90x80	
0 546 31	280x90x80	
0 546 37	370x90x80	
0 546 38	326x137x102	

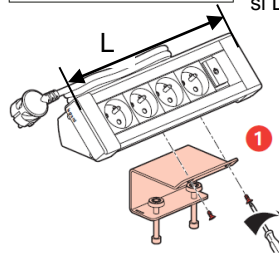
## 1. GAMME (suite)

### 1.2 Accessoires

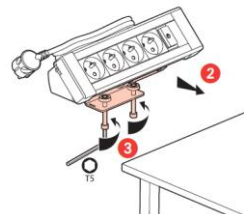
#### 1.2.1 Accessoire de support



si L > à 400 mm utiliser 2 x 0546 99



Permet la fixation des blocs sur une table épaisseur de 6 à 40 mm



Le produit comprend des protections pour les surfaces de bureau.

Caractéristiques matières de la référence 0 546 99 :

- Acier peint coloris gris
- Polyamide
- Elastomère

Colisage : 1

#### 1.2.2 Accessoire guide câble de bureau réf 0 535 98



Permet de guider les câbles verticalement sous le bureau (passage d'une boîte de sol à un bloc bureau)

Colisage : 1

Hauteur 75cm

Capacité de câblage:

- dimension minimum du câble : 2x0,5 mm<sup>2</sup> (5mm diamètre) 20 de chaque côté.
- dimension maximum du câble: 5x2,5 mm<sup>2</sup> (14mm diamètre) 3 de chaque côté.

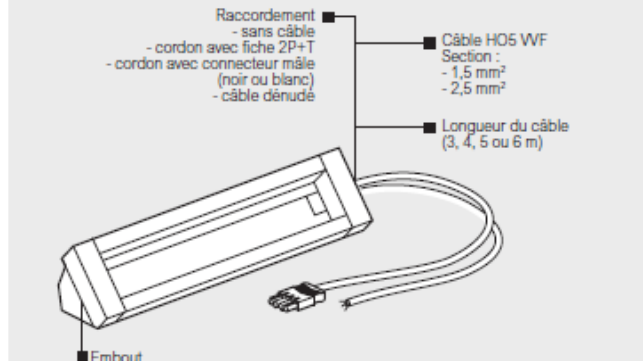
Caractéristiques matières de la réf. 0 535 98 :

Anneau blanc: ABS + *thermoplastic polyurethane* (pour la membrane)

- Clip de bureau: ABS
- Base de fixation : pièce plastique = EPDM  
plaque métal = FE

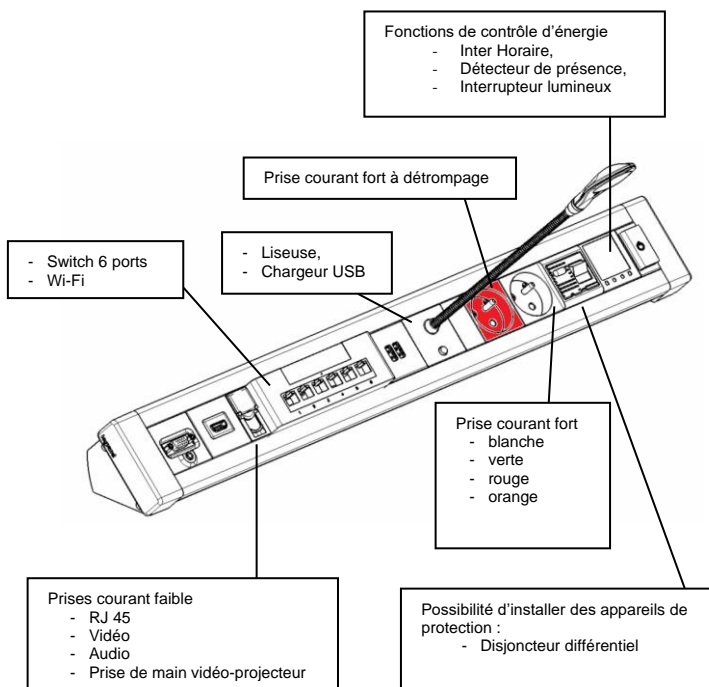
## 2. SUR MESURE

### CHOIX DU BLOC POUR BUREAU OU SALLE DE REUNION NOUVEAU DESIGN



Longueur de la cuve variable selon le nombre de fonctions désirées

### CHOIX DES FONCTIONS

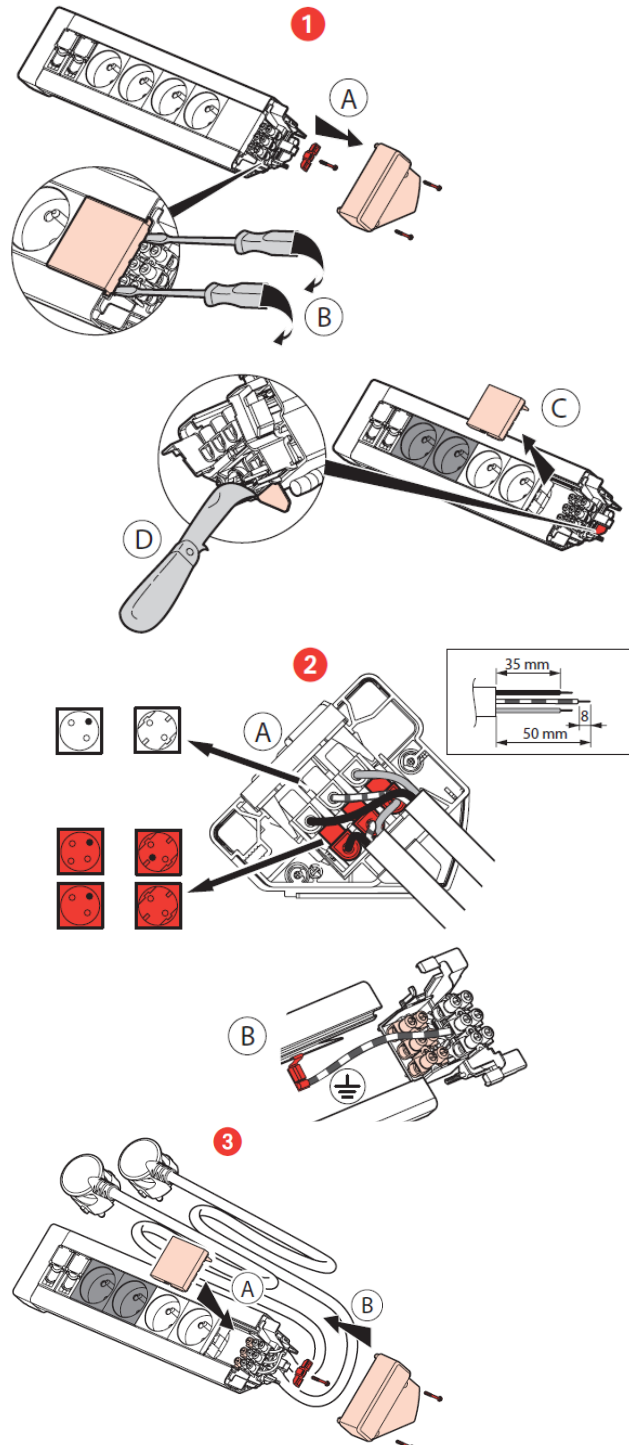
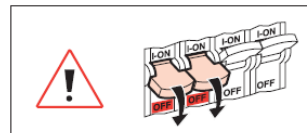


## 3. CARACTERISTIQUES TECHNIQUES

### 3.1 Principe de raccordement

Utiliser cordon 3G1,5 mm<sup>2</sup> ou 3G2,5mm<sup>2</sup>

#### 3.1.1 avec 2 circuits courant fort et prises RJ45



## NOTRE ENGAGEMENT

Devis remis sous  
**24 heures**

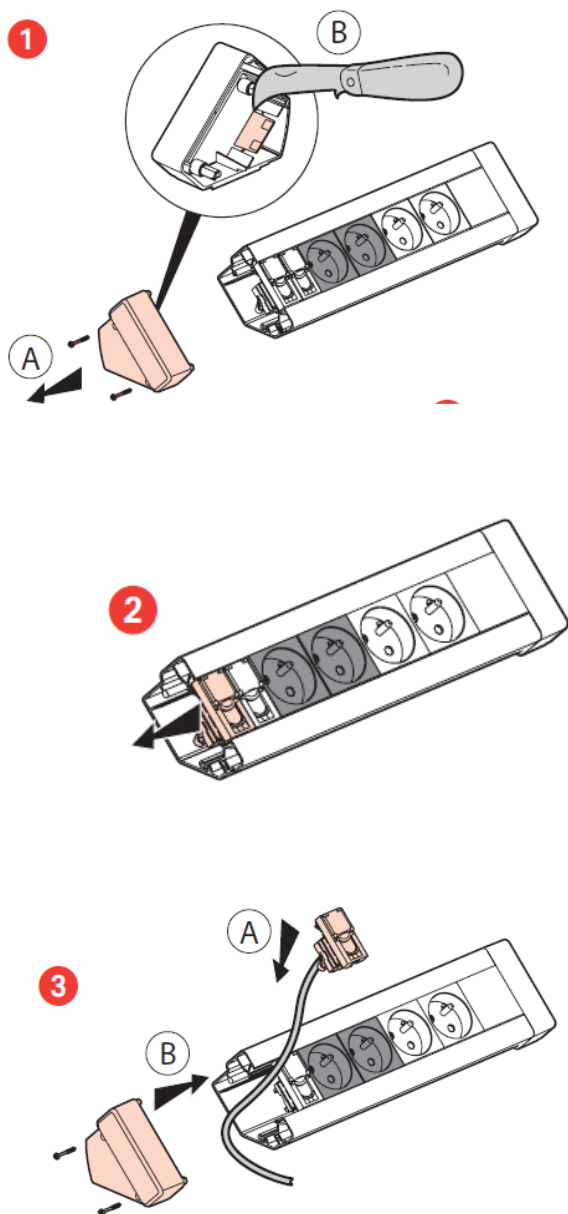
Livraison à partir de  
**7 jours\***

Votre demande de devis sur  
legrand.fr → Professionnels →  
Tertiaire / Industrie solutions sur  
mesure

\* Livraison des produits sous 7 jours ouvrés maximum à partir de l'enregistrement de la commande chez Legrand, pour toute commande jusqu'à 200 produits

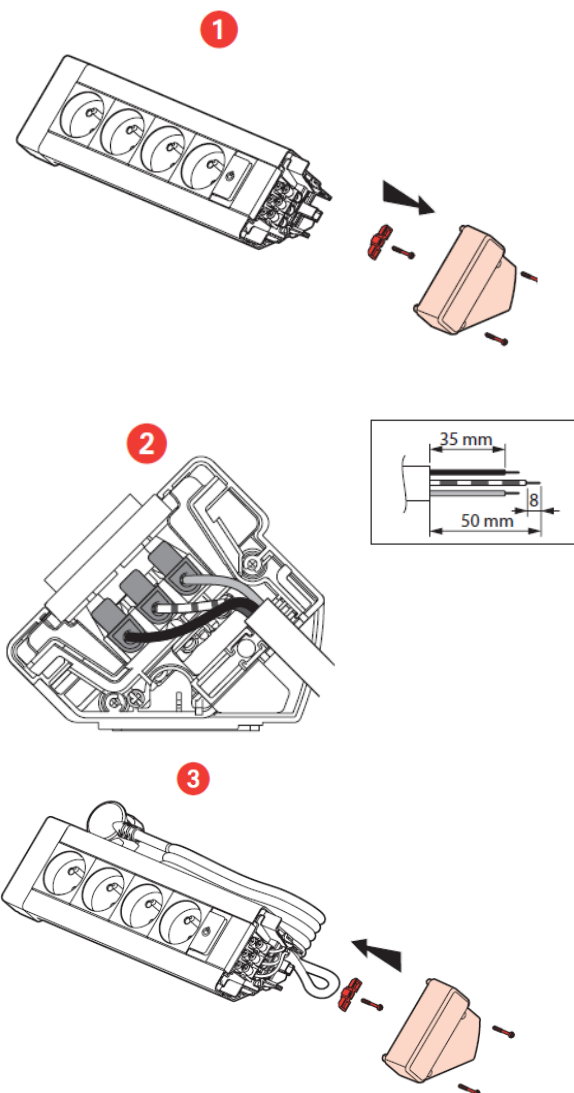
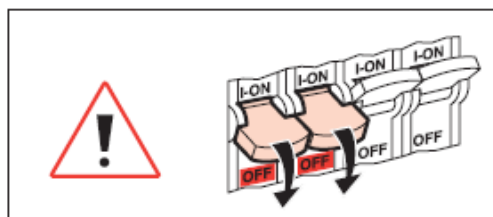
## 3. CARACTERISTIQUES TECHNIQUES (suite)

### 3.1.2 Passage des câbles courant faible dans l'embout :



## 3. CARACTERISTIQUES TECHNIQUES (suite)

### 3.1.3 avec 1 circuit courant fort



### 3. CARACTERISTIQUES TECHNIQUES (suite)

Puissance maxi : 16A 3680W en 230V

Performances et caractéristiques électriques du chargeur USB : se reporter aux fiches techniques des chargeurs USB références LG-077594, LG-077598, LG-077596

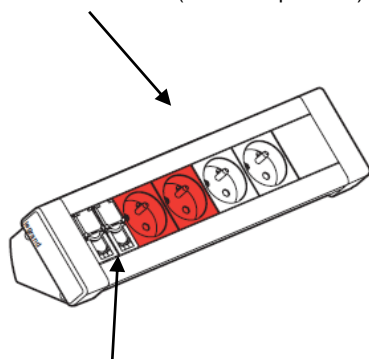
#### Si livrés avec cordon :

Type de cordon : courant fort 3m HO5 VVF 3G 1.5 mm<sup>2</sup>

Type de fiche : fiche coudée mâle 2P+T noire

En commande spéciale, possibilité de raccordement avec connecteur en bout de câble (deux sorties de câbles possible)

Courant fort à droite (2 entrées possible)



Courant faible à gauche

#### Si livrés sans cordon :

Possibilité de raccorder avec du câble :  
HO5 VVF 3G 1.5 mm<sup>2</sup> ou 3G 2.5 mm<sup>2</sup> (2 sorties maxi)

### 4. CARACTERISTIQUES MATIERES

Produit standard ou configuré, cuve en aluminium anodisé naturel

Embouts en ABS blanc

Serre câble en ABS

Barrette de connexion borne à vis en Polypropylène

Interrupteur luminaire en PC blanc