

SUPPORT DE BARRE OMNIBUS UNIVERSEL AVEC CIRCUIT NEUTRE, COURANT ADMISSIBLE ÉLEVÉ, 1-3 BARRES PAR PHASE, 160 MM LARGEUR DU BUSBAR

CATALOG NUMBER

UBS3-10TN-160



CERTIFICATIONS



FEATURES

Système de fixation universel

S'installe rapidement et facilement

Fabrication extrêmement robuste

Les vis sont faites d'acier inoxydable non magnétique

Isolateurs sans halogène

CARACTÉRISTIQUES DU PRODUIT

Article Number: 561540

Material: Steel; Glass Fibre Reinforced Polyamide

Max Working Voltage, IEC (Ui): 1000; 1500

Working Temperature: -40 à 130-°C

Complies With: IEC® 60439,1; IEC® 61439,1; IEC® 60695-2-11 (Glow Wire Test 960 °C)

Flammability Rating: UL® 94V-0

Courant nominal type pour les applications: 6200 A

Busbars per Phase: 1 - 3

Busbar Width: 160-mm

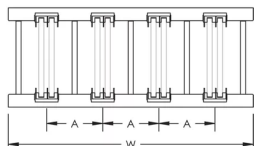
Épaisseur de barre omnibus: 10-mm

Width: 480-mm

A: 110-mm

Unit Weight: 3,4-kg

DIAGRAMS



AVERTISSEMENT

Les produits nVent doivent être installés et utilisés conformément aux consignes figurant dans les fiches d'instructions et les documents de formation des produits nVent. Les fiches d'instructions sont disponibles à l'adresse suivante: www.nvent.com et auprès de votre représentant du service client nVent. Une mauvaise installation, une utilisation incorrecte, une application erronée ou toute autre forme de non-respect scrupuleux des instructions et avertissements de nVent peuvent entraîner un dysfonctionnement du produit, des dommages matériels, des lésions corporelles graves et le décès et/ou annuler votre garantie.

Amérique du Nord

+1.800.753.9221

Option 1 – Customer Care

Option 2 – Technical Support

Europe

Netherlands:

+31 800-0200135

France:

+33 800 901 793

Europe

Germany:

800 1890272

Other Countries:

+31 13 5835404

APAC

Shanghai:

+ 86 21 2412 1618/19

Sydney:

+61 2 9751 8500



Our powerful portfolio of brands:
nVent.com **CADDY ERICO HOFFMAN RAYCHEM SCHROFF**
TRACER