

PLC-PT-ELR W1/ 2-24DC - Relais à inversion de phase

1069556

<https://www.phoenixcontact.com/fr/produits/1069556>

Veillez tenir compte du fait que les données affichées dans ce document PDF proviennent de notre catalogue en ligne. Vous trouverez les données complètes dans la documentation utilisateur. Nos conditions générales d'utilisation des téléchargements sont applicables.



PLC-INTERFACE sous la forme d'un relais électronique à inversion composé d'un module de base PLC-BPT.../21 avec raccordement Push-in et dispositif de commutation intégré, destinée au pilotage des moteurs DC, avec voyant lumineux et circuit de protection, sortie : 10 ... 30 V DC/2 A

Avantages

- Inversion sans usure
- Sortie protégée contre les courts-circuits, les surtensions et les surcharges
- Freinage par commande des deux entrées
- Circuit de verrouillage et câblage de charge intégrés

Données commerciales

Référence	1069556
Conditionnement	1 Unité(s)
Commande minimum	1 Unité(s)
Clé de vente	CK7621
Product key	CK7621
Page catalogue	Page 423 (C-5-2019)
GTIN	4055626744865
Poids par pièce (emballage compris)	54,8 g
Poids par pièce (hors emballage)	38,9 g
Numéro du tarif douanier	85371098
Pays d'origine	DE

PLC-PT-ELR W1/ 2-24DC - Relais à inversion de phase



1069556

<https://www.phoenixcontact.com/fr/produits/1069556>

Caractéristiques techniques

Remarques

Restriction d'utilisation

Remarque CEM	CEM : produit de classe A, voir déclaration du fabricant dans la section Téléchargements
--------------	--

Propriétés du produit

Type de produit	Contacteur à semi-conducteurs
Gamme de produits	PLC-INTERFACE
Mode de fonctionnement	100 % ED

Propriétés d'isolation

Isolant	Isolation de base
---------	-------------------

Propriétés d'isolation: Distances dans l'air et lignes de fuite entre les circuits

Isolant	Isolation de base
Catégorie de surtension	II
Degré de pollution	2

Propriétés électriques

Nombre de phases	1
Puissance dissipée maximale en condition nominale	0,4 W

Distances dans l'air et lignes de fuite entre les circuits

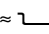
Tension d'isolement assignée	50 V
Tension de choc assignée	0,5 kV

Alimentation

Dénomination entrée	Alimentation des modules
Tension d'alimentation assignée du circuit de commande U_S	24 V DC
Plage de tension de commande	19,2 V DC ... 28,8 V DC

Données d'entrée

Commande

Dénomination entrée	Entrée de commande droite/gauche
Tension de commande assignée U_C	24 V DC
Plage de tension de commande	19,2 V DC ... 28,8 V DC
Courant de commande assigné I_C	\approx  mA
Temps d'enclenchement typique	200 μ s
Circuit de protection	Protection contre inversions de polarité Protection antisurtension
Limitation de la surtension	> 33 V DC
Fréquence de transmission	300 Hz
Temps de commutation R_L/L_L (temps d'enclenchement)	80 ms

PLC-PT-ELR W1/ 2-24DC - Relais à inversion de phase



1069556

<https://www.phoenixcontact.com/fr/produits/1069556>

Données de sortie

Sortie DC

Remarque	Protéger la tension d'alimentation sur la sortie avec un fusible approprié.
Tension de service assignée U_e	24 V DC
Plage de tension de service	10 V DC ... 30 V DC
Courant de service assigné (Sortie de charge)	2 A
Courant de charge	2 A
Courant de repos	10 mA
Circuit de protection	Protection contre inversions de polarité; Diode contre inversions de polarité (Aucune protection permanente contre les inversions de polarité)
	Protection antisurtension
Limitation de la surtension	> 33 V DC

Sortie commutation moteur

Remarque	protégé contre court-circuit et surcharge
Courant de charge permanent	2 A (voir courbe de derating)
Courant de court-circuit	15 A (lors du freinage)
Circuit de protection	Protection antisurtension
	Circuit RC
Limitation de la surtension	> 33 V DC

Caractéristiques de raccordement

Type de raccordement	Raccordement Push-in
Longueur à dénuder	10 mm
Section de conducteur rigide	0,14 mm ² ... 2,5 mm ²
Section de conducteur souple	0,14 mm ² ... 2,5 mm ²
	0,2 mm ² ... 2,5 mm ² (Embout simple)
	2x 0,5 mm ² ... 1 mm ² (Embout TWIN)
Section conduct. AWG	26 ... 14

Signalisation

Affichage d'état	LED jaune
Témoin de présence de la tension de service	LED verte

Dimensions

Largeur	6,5 mm
Hauteur	80 mm
Profondeur	86 mm

Indications sur les matériaux

Classe d'inflammabilité selon UL 94	V0
-------------------------------------	----

Conditions environnementales et de durée de vie

PLC-PT-ELR W1/ 2-24DC - Relais à inversion de phase



1069556

<https://www.phoenixcontact.com/fr/produits/1069556>

Conditions ambiantes

Indice de protection	IP20
Température ambiante (fonctionnement)	-25 °C ... 60 °C
Température ambiante (stockage/transport)	-40 °C ... 85 °C

Homologations

UKCA

Certificat	Conformité UKCA
------------	-----------------

CE

Certificat	Conformité CE
------------	---------------

Normes et spécifications

Distances dans l'air et lignes de fuite entre les circuits

Normes/Prescriptions	CEI 60664
	EN 50178

Montage

Type de montage	Montage sur profilé
Instructions de montage	Juxtaposables
Emplacement pour le montage	verticalement (profilé horizontal)

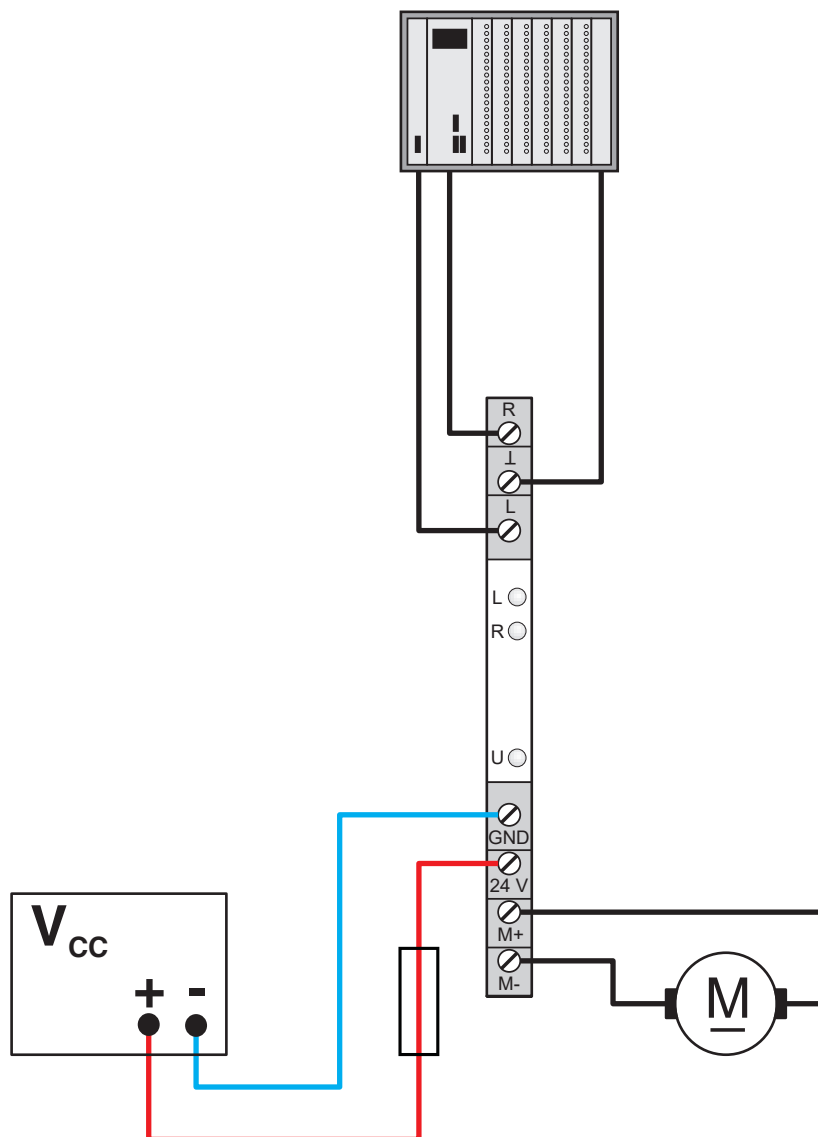
PLC-PT-ELR W1/ 2-24DC - Relais à inversion de phase

1069556

<https://www.phoenixcontact.com/fr/produits/1069556>

Dessins

Dessin de l'application

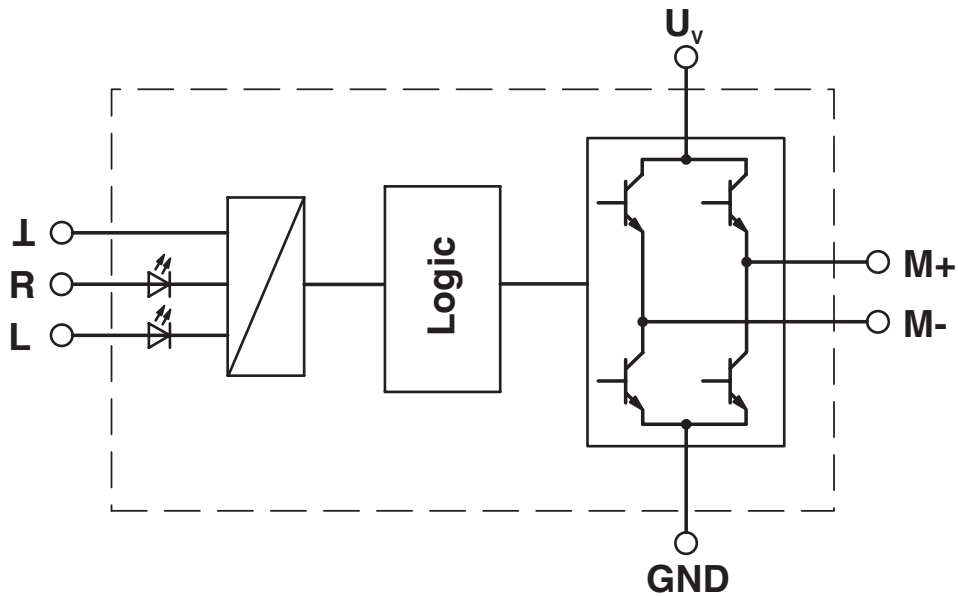


PLC-PT-ELR W1/ 2-24DC - Relais à inversion de phase

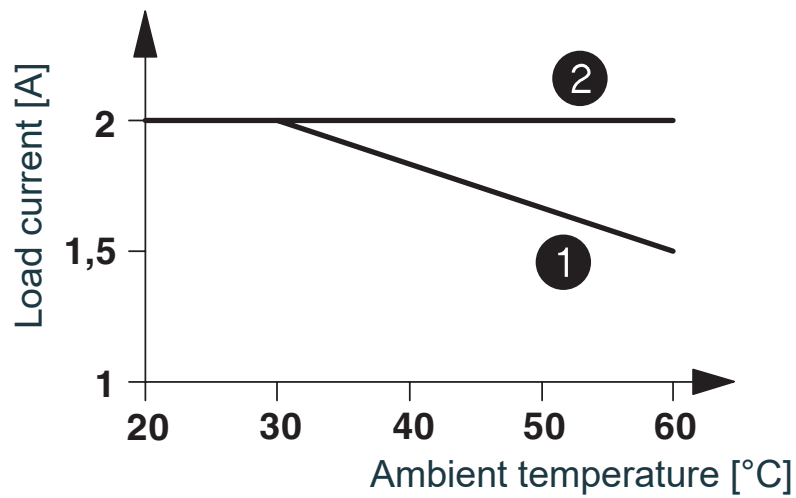
1069556

<https://www.phoenixcontact.com/fr/produits/1069556>

Schéma de connexion



Diagramme



- ① In rows with zero spacing
- ② stand-alone device

PLC-PT-ELR W1/ 2-24DC - Relais à inversion de phase



1069556

<https://www.phoenixcontact.com/fr/produits/1069556>

Homologations

🔗 To download certificates, visit the product detail page: <https://www.phoenixcontact.com/fr/produits/1069556>



EAC

Identifiant de l'homologation: TR_TS_D_00573_c

PLC-PT-ELR W1/ 2-24DC - Relais à inversion de phase



1069556

<https://www.phoenixcontact.com/fr/produits/1069556>

Classifications

ECLASS

ECLASS-11.0	27371018
ECLASS-13.0	27371018
ECLASS-12.0	27371018

ETIM

ETIM 9.0	EC002552
----------	----------

UNSPSC

UNSPSC 21.0	39122300
-------------	----------

PLC-PT-ELR W1/ 2-24DC - Relais à inversion de phase



1069556

<https://www.phoenixcontact.com/fr/produits/1069556>

Conformité environnementale

REACH SVHC	Lead 7439-92-1
China RoHS	Période d'utilisation conforme (EFUP) : 50 ans
	Vous trouverez des informations sur les substances dangereuses dans la déclaration du fabricant dans l'onglet « Téléchargements »

PLC-PT-ELR W1/ 2-24DC - Relais à inversion de phase

1069556

<https://www.phoenixcontact.com/fr/produits/1069556>

Accessoires

i Remarque : l'utilisation des accessoires mentionnés ci-après peut limiter ce produit.

FBST 500-PLC RD - Pont sans fin

2966786

<https://www.phoenixcontact.com/fr/produits/2966786>



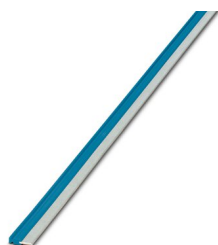
Pont sans fin, longueur: 500 mm, coloris: rouge

i Intensité admissible maximale: 32 A

FBST 500-PLC BU - Pont sans fin

2966692

<https://www.phoenixcontact.com/fr/produits/2966692>



Pont sans fin, longueur: 500 mm, coloris: bleu

i Intensité admissible maximale: 32 A

PLC-PT-ELR W1/ 2-24DC - Relais à inversion de phase

1069556

<https://www.phoenixcontact.com/fr/produits/1069556>

FBST 500-PLC GY - Pont sans fin

2966838

<https://www.phoenixcontact.com/fr/produits/2966838>



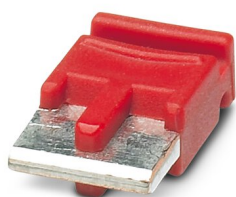
Pont sans fin, longueur: 500 mm, coloris: gris

 Intensité admissible maximale: 32 A

FBST 6-PLC RD - Pont enfichable unique

2966236

<https://www.phoenixcontact.com/fr/produits/2966236>



Pont enfichable unique, nombre de pôles: 2, longueur: 6 mm, coloris: rouge

 Intensité admissible maximale: 6 A

PLC-PT-ELR W1/ 2-24DC - Relais à inversion de phase

1069556

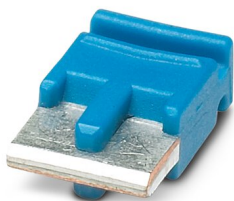
<https://www.phoenixcontact.com/fr/produits/1069556>

FBST 6-PLC BU - Pont enfichable unique

2966812

<https://www.phoenixcontact.com/fr/produits/2966812>

Pont enfichable unique, nombre de pôles: 2, longueur: 6 mm, coloris: bleu



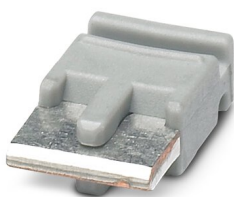
 Intensité admissible maximale: 6 A

FBST 6-PLC GY - Pont enfichable unique

2966825

<https://www.phoenixcontact.com/fr/produits/2966825>

Pont enfichable unique, nombre de pôles: 2, longueur: 6 mm, coloris: gris



 Intensité admissible maximale: 6 A

PLC-PT-ELR W1/ 2-24DC - Relais à inversion de phase

1069556

<https://www.phoenixcontact.com/fr/produits/1069556>

FBST 8-PLC GY - Pont enfichable unique

2967688

<https://www.phoenixcontact.com/fr/produits/2967688>

Pont enfichable unique, nombre de pôles: 2, longueur: 8 mm, coloris: gris



 Intensité admissible maximale: 6 A

PLC-ESK GY - Bloc de jonction d'alimentation

2966508

<https://www.phoenixcontact.com/fr/produits/2966508>

Bloc de jonction pour l'alimentation de quatre potentiels max., se monte sur NS 35/7,5



PLC-PT-ELR W1/ 2-24DC - Relais à inversion de phase

1069556

<https://www.phoenixcontact.com/fr/produits/1069556>

PLC-ATP BK - Séparateur

2966841

<https://www.phoenixcontact.com/fr/produits/2966841>



Séparateur, épaisseur 2 mm, se monte aux deux extrémités des barrettes de PLC. Assure en outre : la séparation visuelle des groupes, l'isolement sécurisé entre interfaces PLC voisines avec des tensions différentes selon DIN VDE 0106-101, le sectionnement

NS 35/ 7,5 PERF 2000MM - Profilé percé

0801733

<https://www.phoenixcontact.com/fr/produits/0801733>



Profilé percé, selon EN 60715, matériau: Acier, galvanisé, traité par passivation couche épaisse, Profil standard, coloris: argent, Conditionnement par 25 unités (50 m)

PLC-PT-ELR W1/ 2-24DC - Relais à inversion de phase



1069556

<https://www.phoenixcontact.com/fr/produits/1069556>

NS 35/ 7,5 UNPERF 2000MM - Profilé plein

0801681

<https://www.phoenixcontact.com/fr/produits/0801681>



Profilé plein, selon EN 60715, matériau: Acier, galvanisé, traité par passivation couche épaisse, Profil standard, coloris: argenté, Conditionnement par 25 unités (50 m)

NS 35/ 7,5 WH PERF 2000MM - Profilé percé

1204119

<https://www.phoenixcontact.com/fr/produits/1204119>



Profilé percé, selon EN 60715, matériau: Acier, galvanisé, passivation blanche, Profil standard, coloris: argenté, Conditionnement par 25 unités (50 m)

PLC-PT-ELR W1/ 2-24DC - Relais à inversion de phase

1069556

<https://www.phoenixcontact.com/fr/produits/1069556>

NS 35/ 7,5 WH UNPERF 2000MM-VPE 10 - Profilé plein

1204122

<https://www.phoenixcontact.com/fr/produits/1204122>



Profilé plein, selon EN 60715, matériau: Acier, galvanisé, passivation blanche, Profil standard, coloris: argenté, Conditionnement par 10 unités (20 m)

NS 35/ 7,5 AL UNPERF 2000MM - Profilé plein

0801704

<https://www.phoenixcontact.com/fr/produits/0801704>



Profilé plein, selon EN 60715, matériau: Aluminium, aucun revêtement, Profil standard, coloris: argenté, Conditionnement par 25 unités (50 m)

PLC-PT-ELR W1/ 2-24DC - Relais à inversion de phase

1069556

<https://www.phoenixcontact.com/fr/produits/1069556>

NS 35/ 7,5 ZN PERF 2000MM - Profilé percé

1206421

<https://www.phoenixcontact.com/fr/produits/1206421>



Profilé percé, selon EN 60715, matériau: Acier, galvanisé, Profil standard, coloris: argenté, Conditionnement par 25 unités (50 m)

NS 35/ 7,5 ZN UNPERF 2000MM - Profilé plein

1206434

<https://www.phoenixcontact.com/fr/produits/1206434>



Profilé plein, selon EN 60715, matériau: Acier, galvanisé, Profil standard, coloris: argenté, Conditionnement par 25 unités (50 m)

PLC-PT-ELR W1/ 2-24DC - Relais à inversion de phase

1069556

<https://www.phoenixcontact.com/fr/produits/1069556>

NS 35/ 7,5 CU UNPERF 2000MM-VPE 10 - Profilé plein

0801762

<https://www.phoenixcontact.com/fr/produits/0801762>



Profilé plein, selon EN 60715, matériau: Cuivre, aucun revêtement, Profil standard, coloris: cuivre, Conditionnement par 10 unités (20 m)

NS 35/ 7,5 CAP - Bouchon d'extrémité

1206560

<https://www.phoenixcontact.com/fr/produits/1206560>

Pièce de fermeture pour profilés NS 35/7,5



PLC-PT-ELR W1/ 2-24DC - Relais à inversion de phase

1069556

<https://www.phoenixcontact.com/fr/produits/1069556>

NS 35/15 PERF 2000MM - Profilé percé

1201730

<https://www.phoenixcontact.com/fr/produits/1201730>



Profilé percé, similaire à EN 60715, matériau: Acier, galvanisé, traité par passivation couche épaisse, Profil standard, coloris: argenté, Conditionnement par 25 unités (50 m)

NS 35/15 UNPERF 2000MM - Profilé plein

1201714

<https://www.phoenixcontact.com/fr/produits/1201714>



Profilé plein, similaire à EN 60715, matériau: Acier, galvanisé, traité par passivation couche épaisse, Profil standard, coloris: argenté, Conditionnement par 25 unités (50 m)

PLC-PT-ELR W1/ 2-24DC - Relais à inversion de phase

1069556

<https://www.phoenixcontact.com/fr/produits/1069556>

NS 35/15 WH PERF 2000MM - Profilé percé

0806602

<https://www.phoenixcontact.com/fr/produits/0806602>



Profilé percé, similaire à EN 60715, matériau: Acier, galvanisé, passivation blanche, Profil standard, coloris: blanc, Conditionnement par 25 unités (50 m)

NS 35/15 WH UNPERF 2000MM-VPE 10 - Profilé plein

1204135

<https://www.phoenixcontact.com/fr/produits/1204135>



Profilé plein, similaire à EN 60715, matériau: Acier, galvanisé, passivation blanche, Profil standard, coloris: argenté, Conditionnement par 10 unités (20 m)

PLC-PT-ELR W1/ 2-24DC - Relais à inversion de phase

1069556

<https://www.phoenixcontact.com/fr/produits/1069556>

NS 35/15 AL UNPERF 2000MM - Profilé plein

1201756

<https://www.phoenixcontact.com/fr/produits/1201756>



Profilé plein, similaire à EN 60715, matériau: Aluminium, aucun revêtement, Profil standard, coloris: argenté

NS 35/15 ZN PERF 2000MM - Profilé percé

1206599

<https://www.phoenixcontact.com/fr/produits/1206599>



Profilé percé, similaire à EN 60715, matériau: Acier, galvanisé, Profil standard, coloris: argenté, Conditionnement par 25 unités (50 m)

PLC-PT-ELR W1/ 2-24DC - Relais à inversion de phase

1069556

<https://www.phoenixcontact.com/fr/produits/1069556>

NS 35/15 ZN UNPERF 2000MM - Profilé plein

1206586

<https://www.phoenixcontact.com/fr/produits/1206586>



Profilé plein, similaire à EN 60715, matériau: Acier, galvanisé, Profil standard, coloris: argenté, Conditionnement par 25 unités (50 m)

NS 35/15 CU UNPERF 2000MM-VPE 10 - Profilé plein

1201895

<https://www.phoenixcontact.com/fr/produits/1201895>



Profilé plein, similaire à EN 60715, matériau: Cuivre, aucun revêtement, Profil standard, coloris: cuivre, Conditionnement par 10 unités (20 m)

PLC-PT-ELR W1/ 2-24DC - Relais à inversion de phase

1069556

<https://www.phoenixcontact.com/fr/produits/1069556>

NS 35/15 CAP - Bouchon d'extrémité

1206573

<https://www.phoenixcontact.com/fr/produits/1206573>

Pièce de fermeture pour profilés NS 35/15



NS 35/15-2,3 UNPERF 2000MM-VPE 10 - Profilé plein

1201798

<https://www.phoenixcontact.com/fr/produits/1201798>



Profilé plein, selon EN 60715, matériau: Acier, galvanisé, traité par passivation couche épaisse, Profil standard 2,3 mm, coloris: argenté, Conditionnement par 10 unités (20 m)

PLC-PT-ELR W1/ 2-24DC - Relais à inversion de phase



1069556

<https://www.phoenixcontact.com/fr/produits/1069556>

SZF 1-0,6X3,5 - Tournevis

1204517

<https://www.phoenixcontact.com/fr/produits/1204517>



Outil de déverrouillage, pour blocs de jonction ST, s'utilise aussi comme tournevis pour tête fendue, dimensions : 0,6 x 3,5 x 100 mm, manche à deux composants, antidérapant

Phoenix Contact 2023 © - Tous droits réservés

<https://www.phoenixcontact.com>

PHOENIX CONTACT SAS

52 Boulevard de Beaubourg Emerainville

77436 Marne La Vallée Cedex 2 France

+33 (0) 1 60 17 98 98

documentation@phoenixcontact.fr