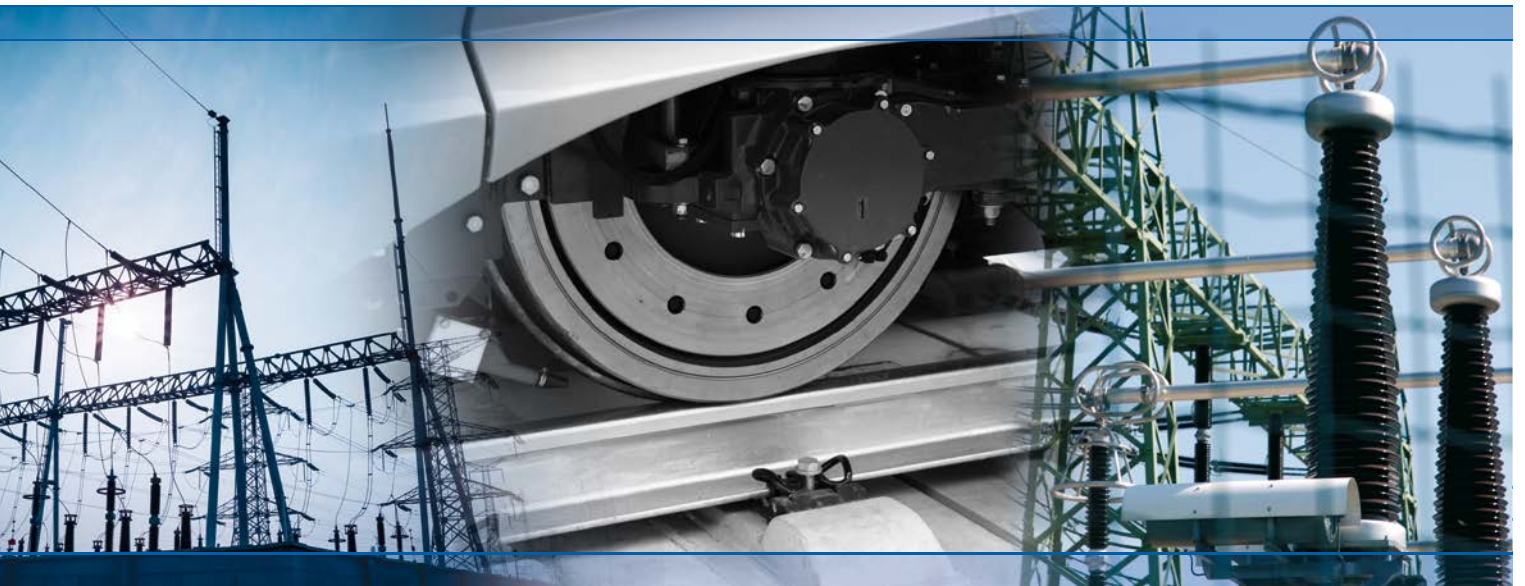


# CA 6292

## Micro-ohmmètre numérique 200 A



- Résolution 0,1 $\mu\Omega$
- Courant de test ajustable jusqu'à 200 A
- Mode automatique 50 A, 100 A, 150 A et 200 A
- Durée de test illimitée jusqu'à 100 A
- Mesures sécurisées : méthode deux côtés à la terre (mode BSG)
- Système de refroidissement interne
- Mémorisation jusqu'à 8 000 mesures
- Communication par USB vers un PC
- Boîtier chantier pour environnement difficile



DataView®



*Mesurer pour mieux Agir*



# CA 6292 : MICRO-OHMMÈTRE NUMÉRIQUE 200 A

## Ergonomie

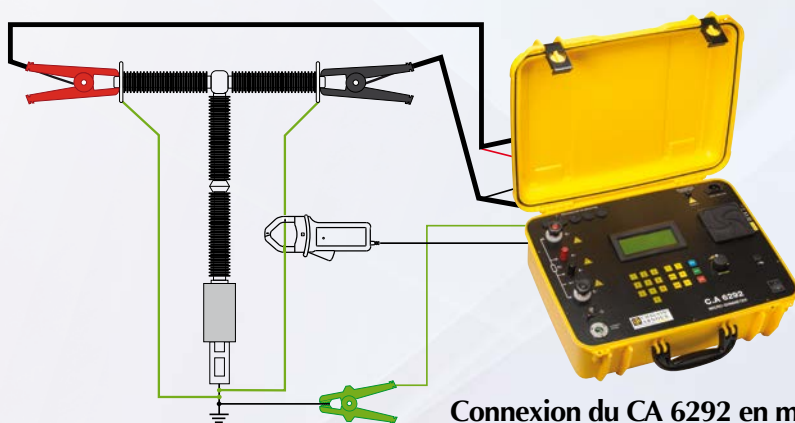
Instrument de mesure portable, le micro-ohmmètre **CA 6292** se présente sous forme d'un boîtier chantier robuste et étanche. Ses bornes de connexion clairement identifiées limitent les risques d'erreur et permettent une connexion rapide des cordons de mesure.

Les résultats des mesures s'affichent instantanément sur l'écran LCD, rétro-éclairé pour une parfaite lisibilité. Le **CA 6292** peut être configuré directement à partir du bouton rotatif situé sur l'appareil, ou via un PC grâce à sa liaison USB.

## Sécurité & fiabilité

### Sécurité avant tout !

Le **CA 6292** permet des mesures en toute sécurité, à la fois pour les personnes et pour le matériel. Afin d'éliminer tout risque dû à des phénomènes inductifs, la méthode BSG permet de conserver la mise à la terre sur les deux côtés de l'objet mesuré.



Connexion du CA 6292 en mesure en mode BSG  
Utilisation de la pince optionnelle MR 6292.



Connecteur pour pince ampèremétrique  
(en option)  
pour mesure BSG

Clavier alphanumérique  
Saisie des configurations de mesure ou de l'appareil

## LOGICIEL DataView®

La plateforme logicielle pour l'exploitation des données **DataView®** permet :

- ✓ Configuration d'appareils connectés à un PC, ou via Bluetooth
- ✓ Récupération des données de mesure enregistrées dans l'appareil
- ✓ Sauvegarde des fichiers de mesure
- ✓ Ouverture des fichiers sauvegardés
- ✓ Traitement et création de rapports
- ✓ Exportation vers un tableur Excel
- ✓ Exportation au format .pdf
- ✓ Gestion base de données

Courant de test

Résultats

Temps écoulé / durée de test

Courant dévié à la terre (BSG)

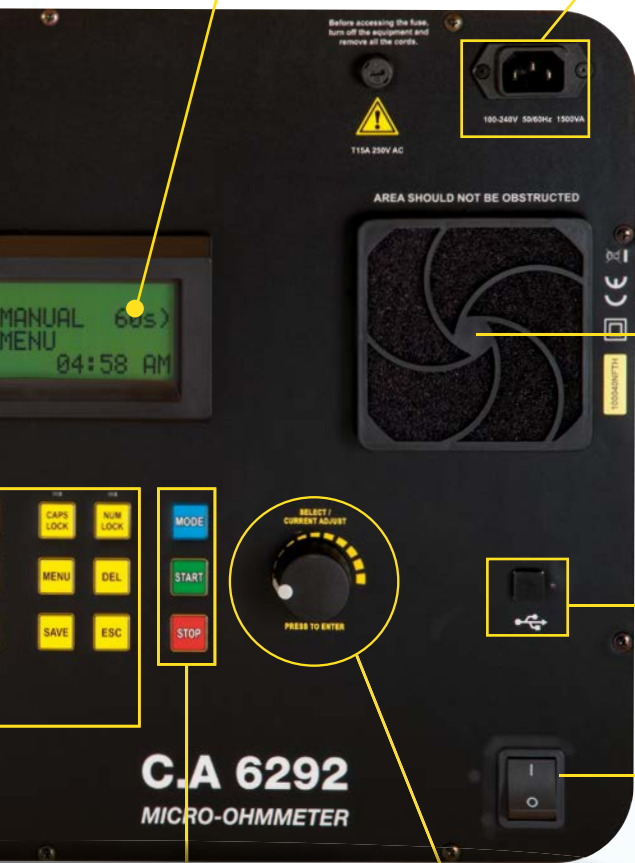
Date & Heure

```

R= 100µΩ
It=142A      Ig=8.0A
DURATION: 015/060s
02/10/13    10:25 AM
  
```

Afficheur LCD rétro-éclairé,  
4 lignes de 20 caractères

Prise secteur  
pour brancher le cordon  
d'alimentation



Ventilateur

USB

Bouton  
Marche /Arrêt

Commutateur rotatif

- naviguer dans les menus  
- régler le courant de test

3 touches de fonction

Mode pour sélectionner le type de mesure, classique ou « 2 côtés à la terre », Start/Stop pour lancer et arrêter le test



## Mesures fiables

La méthode de mesure à quatre fils, selon le principe de Kelvin, permet d'éliminer les erreurs dues aux résistances des cordons de test et aux résistances de contact. Ainsi, le **CA 6292** offre une excellente précision des mesures de faibles résistances, grâce à sa résolution de  $0,1 \mu\Omega$ , et une précision de l'ordre de 1% du résultat. Le courant de mesure est réglable jusqu'à 200 A selon le besoin.

Le **CA 6292** peut également enregistrer jusqu'à 8 000 résultats de mesure.

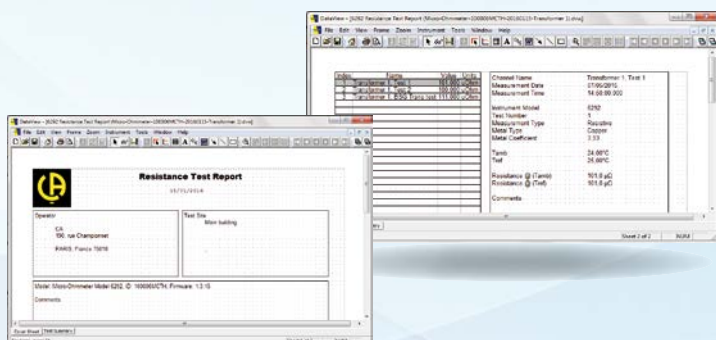
## Applications

Le **CA 6292** convient à de nombreux secteurs d'activité tels que :

- ✓ la distribution d'électricité,
- ✓ les sociétés de maintenance et de réparation,
- ✓ le ferroviaire,
- ✓ la métallurgie,
- ✓ les fabricants de matériels électriques (organes de coupures, disjoncteurs...).

Il permet de nombreuses applications :

- ✓ Test des résistances de contact des cellules HTA/HTB
- ✓ Vérification de la qualité des contacts des disjoncteurs, commutateurs, relais...
- ✓ Contrôle de résistance sur les jeux de barres, câbles...
- ✓ Vérification de la continuité sur les rails, essieux ou joints de soudure
- ✓ Contrôle de l'état des surfaces et de la métallisation
- ✓ Test des dispositifs de coupure





## CA 6292 : MICRO-OHMMÈTRE NUMÉRIQUE 200 A

Courant de test	Programmable de 20 A environ à 200 A		
Résistance	0,1 $\mu\Omega$ à 2 m $\Omega$	2 à 200 m $\Omega$	200 m $\Omega$ à 1 $\Omega$
Résolution	0,1 $\mu\Omega$ (200 A max)	10 $\mu\Omega$ (25 A max à 200 m $\Omega$ )	1 m $\Omega$ (5 A max à 1 $\Omega$ )
Précision	$\pm$ 1% de 50 $\mu\Omega$ à 1 $\Omega$		
Tension de sortie	110 V <sub>AC</sub> : 4,2 V @ 200 A 220 V <sub>AC</sub> : 8,6 V @ 200 A		
Résistance de charge maximale	110 V <sub>AC</sub> : 20 m $\Omega$ @ 200 A 220 V <sub>AC</sub> : 42 m $\Omega$ @ 200 A		
Méthode de mesure	4 bornes de branchement, type Kelvin		
Mode de test	Normal ou 2 côtés à la terre (BSG)		
Durée du test	Réglable de 5 à 120 s @ 200 A / illimitée jusqu'à 100 A		
Mémorisation	Jusqu'à 8 000 résultats de mesure		
Interface	USB 2.0		
Logiciel	DataView®		
Alimentation	100 à 240 V <sub>AC</sub> – 50/60 Hz		
Dimensions	502 x 394 x 190 mm		
Poids	13 kg environ (hors accessoires)		
Température de fonctionnement	0 °C à +55 °C		
Température de stockage	-10 °C à +70 °C		
Humidité	95 % HR		
Protection	Protégé contre les surtensions, court-circuits, surchauffes, surtensions aux bornes de sortie		
Indices de protection	IP54		
Sécurité électrique	IEC 61010-1		

### MESURE DE COURANT AVEC LA PINCE MR6292 EN OPTION (MODE BSG)

Domaine de mesure	1,0 - 50,0 A <sub>DC</sub>
Résolution	0,1 mA
Incertitude intrinsèque	$\pm$ (1,5 % + 2 pts)
Signal de sortie	10 mV / A <sub>DC</sub>
Impédance de charge	> 100 k $\Omega$ // 100 pF
Influence de la position du conducteur dans les mâchoires	0,50 %

## Références

Micro-ohmmètre 200 A CA 6292 ..... P01143300

### Accessoires

1 jeu de 2 cordons Kelvin 6 m (Rouge/Noir)  
avec connexions type serre-joints ..... P01295486  
1 jeu de 2 cordons Kelvin 15 m (Rouge/Noir)  
avec connexions type serre-joints ..... P01295487  
1 jeu de 2 cordons Kelvin 15 m (Rouge/Noir)  
avec pince Kelvin 200 A ..... P01295495  
1 pince de courant MR 6292 pour CA 6292 ..... P01120470

### Rechanges

1 jeu de 2 cordons Kelvin 6 m (Rouge/Noir)  
avec pince Kelvin 200 A ..... P01295494  
1 cordon de terre vert avec pince crocodile ..... P01295488  
1 jeu de 5 fusibles T 15 A 250 V 5 x 20 mm ..... P01297101  
1 câble USB-A USB-B L 1,5 m ..... P01295293

## Etat de livraison

Présenté en valise chantier avec une valise additionnelle contenant : 1 cordon d'alimentation secteur, 1 jeu de 2 cordons Kelvin 6 m (Rouge/Noir) avec pince Kelvin 200 A, 1 cordon de Terre 3 m vert terminé par une pince crocodile, 1 cordon USB A/B de 1,5 m, 1 notice de fonctionnement sur CD-ROM (1 fichier par langue), 1 guide de démarrage rapide multilingue, 1 CD-ROM avec logiciel MOT et DataView®, 1 fiche de sécurité multilingue



**FRANCE**  
**Chauvin Arnoux**  
190, rue Championnet  
75876 PARIS Cedex 18  
Tél : +33 1 44 85 44 85  
Fax : +33 1 46 27 73 89  
info@chauvin-arnoux.fr  
www.chauvin-arnoux.fr

**INTERNATIONAL**  
**Chauvin Arnoux**  
190, rue Championnet  
75876 PARIS Cedex 18  
Tél : +33 1 44 85 44 38  
Fax : +33 1 46 27 95 59  
export@chauvin-arnoux.fr  
www.chauvin-arnoux.com

**SUISSE**  
**Chauvin Arnoux AG**  
Moosacherstrasse 15  
8804 AU / ZH  
Tél : +41 44 727 75 55  
Fax : +41 44 727 75 56  
info@chauvin-arnoux.ch  
www.chauvin-arnoux.ch

**CHAUVIN  
ARNOUX**