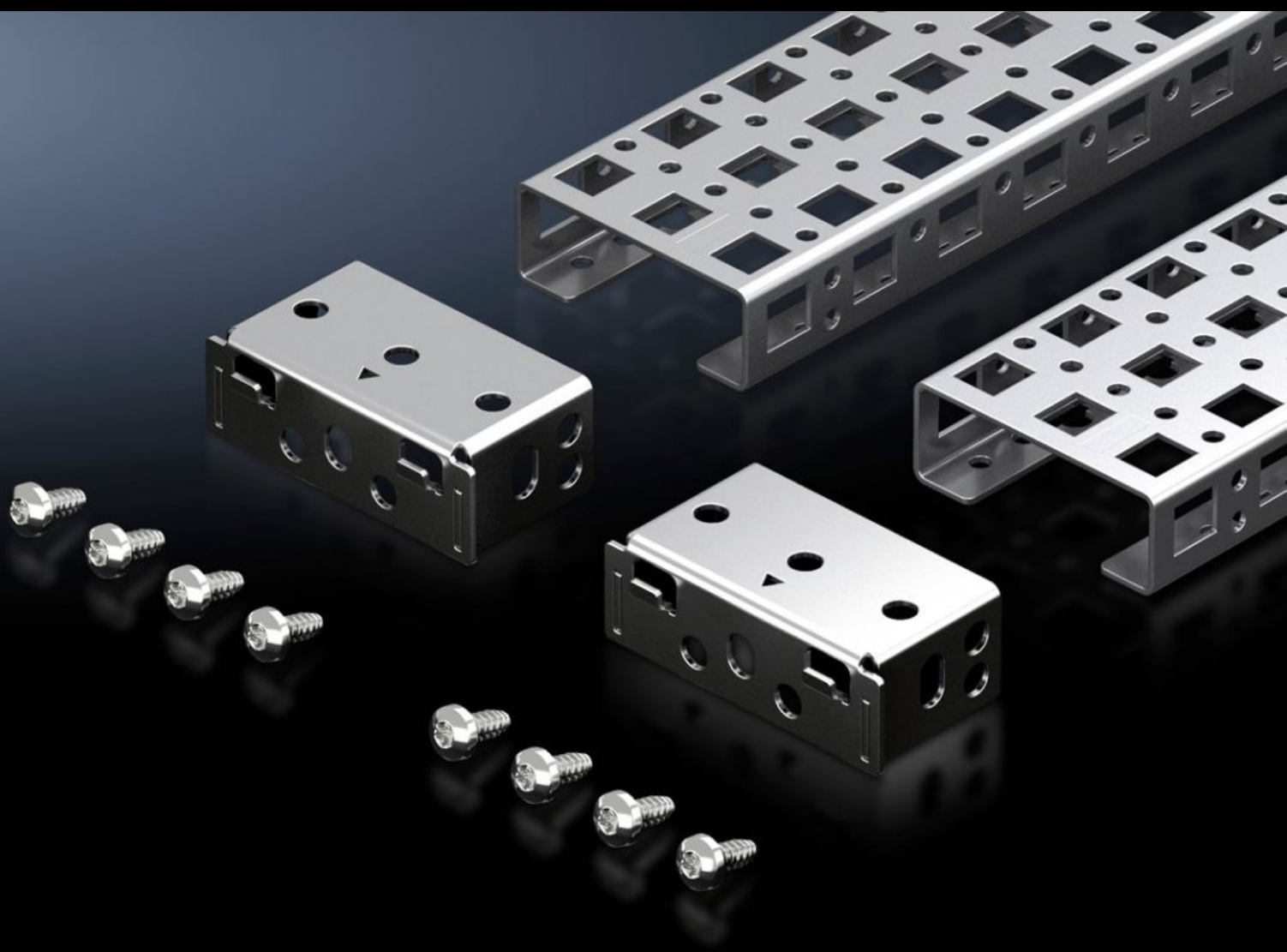
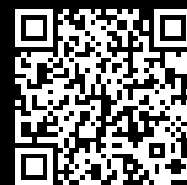


Rittal – The System.

Faster – better – everywhere.



VX 8100.745

Rails de montage 23 x 64 mm

État: 28/10/2022 (La source: rittal.com/fr-fr)

ENCLOSURES

POWER DISTRIBUTION

CLIMATE CONTROL

IT INFRASTRUCTURE

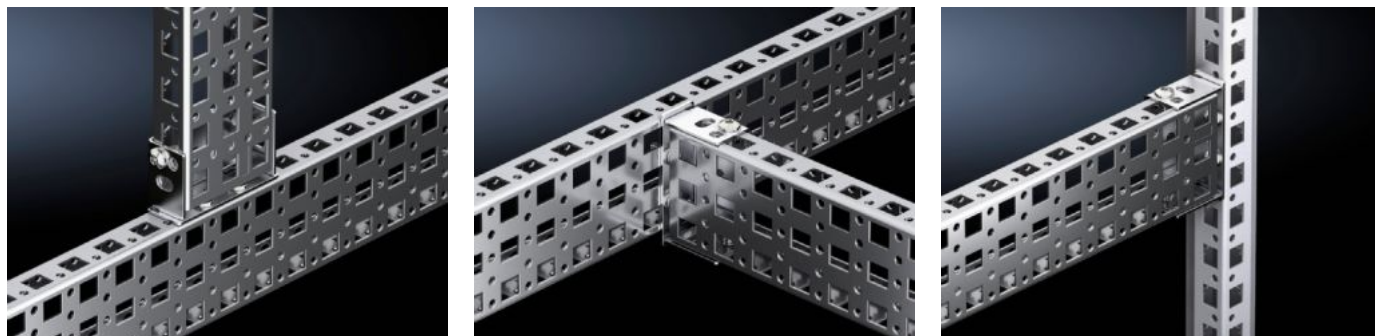
SOFTWARE & SERVICES

FRIEDHELM LOH GROUP



VX 8100.745 - Rails de montage 23 x 64 mm pour armoires électriques VX et VX SE

Pour un aménagement intérieur varié et personnalisé de l'ossature d'armoire sur le niveau de montage intérieur.



Caractéristiques

Référence	VX 8100.745
Description produit	Pour un aménagement intérieur varié et personnalisé de l'ossature d'armoire sur le niveau de montage intérieur. Montage en affleurement avec l'ossature de l'armoire. Grâce aux supports de montage supplémentaires, peut être mis en œuvre même avec la plaque de montage déjà intégrée et prévu pour une mise à la longueur personnalisée.
Avantages	Perforation sur l'ensemble des quatre côtés Perforation pour écrou cage en haut et en bas pour la fixation des composants via des vis métriques
Matériau	Tôle d'acier
Finition	Zinguée
Composition de la livraison	2 rails de montage 4 supports de montage Matériel de fixation inclus
Possibilités de montage	Dans les VX, sur le plan de montage intérieur, sur le profilé d'armoire VX Dans les VX SE, sur le profilé vertical d'armoires VX SE, en association avec un rail d'adaptation VX Between two punched sections on the inner mounting level

Caractéristiques

Convient à	Type de coffret: VX VX SE Suitable for width or depth: 1.200 mm
Unité d'emballage	2 p.
Poids/UE	3 kg
Taux de cuivre (kg / pièce)	0
Numéro du tarif douanier	73269098
EAN	4028177957138
ETIM 7.0	EC002625
ECLASS 8.0	27189234

Approbation

Approbation	GOST
-------------	------