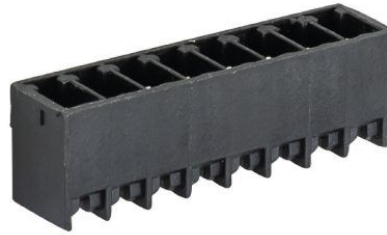


Fiche produit

Article n° 27.626.0206.0

PCB broches en-tête 8813 S/ 2 G3,2 OB THR



Article n°	27.626.0206.0
EAN	4049644016660
Unité de commande	100 Piece(s)

certificats/approbations

Données techniques

général

Espacement modulaire	3,81 mm
processus de soudure	THR
Répartiteur compact	boîte
Nombre de pôles	2
nombre de niveaux	1
Marquage	Aucun
Fixation	Aucun
Sens de branchement du connecteur sur circuit imprimé	90°

Données techniques

Courant nominal	10 A
Catégorie de surtension II	320 V
Catégorie de surtension III	160 V
Tension nominale d'impulsion	2,5 kV

Données techniques UL/CSA

Tension UL	300 V
Câblage actuel	8 A
Câblage d'usine actuelle	8 A
Tension CSA	300 V
CSA actuel	5 A

Autre

Type de matériau d'isolation	Thermo-plastique
Couleur	noir
hauteur	9,2 mm
Longueur	8,31 mm
profondeur	7,07 mm
matière de base de contact	CuZn
matière surface de contact	Sn