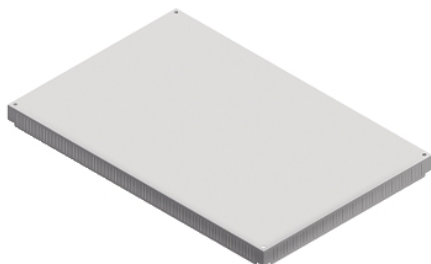


## Fiche produit

### Caractéristiques

# NSYSVR808

## Spacial - toit ventilé cellule SF 800x800mm



### Principales

Gamme	Spacial
Catégorie d'accessoire / de pièce détachée	Accessoire d'enveloppe
Type de produit ou équipement	Toit ventilé
Fonction de l'appareil	Application électronique Polyvalent
Emplacement de montage	Sur dessus de l'enveloppe
Compatibilité de gamme	Spacial Spacial SF enveloppe juxtaposable
Composition de l'appareil	4 élévateur 1 toit
Quantité du lot	Lot de 1

### Complémentaires

Matière	Acier Plastique
Couleur	Gris (RAL 7035) Gris
Finition de la surface	Poudre époxy-polyester
Mode de fixation	Par élévateurs - type de vis M12 - point de fixation de toit emplacement
Hauteur	72 mm
Largeur	770 Mm réel: 800 mm nominal:
Profondeur	770 Mm réel: 800 mm nominal:
Degré de protection IP	IP30 se conformer à CEI 60529

### Emballage

Type d'emballage 1	PCE
Nombre d'unité par paquet	1
Poids de l'emballage (Kg)	10 kg
Hauteur de l'emballage 1	8 cm
Largeur de l'emballage 1	77,5 cm
Longueur de l'emballage 1	77,5 cm

### Durabilité de l'offre

Statut environnemental de l'offre	Produit Green Premium
Régulation REACH	<a href="#">Déclaration REACH</a>
Sans SVHC REACH	Oui
Directive RoHS UE	Conformité pro-active (Produit en dehors du scope légal RoHS UE) <a href="#">Déclaration RoHS UE</a>
Sans mercure	Oui
Information sur les exemptions RoHS	<a href="#">Oui</a>
Régulation RoHS Chine	<a href="#">Déclaration RoHS Pour La Chine</a>
Profil environnemental	<a href="#">Profil Environnemental Du Produit</a>

## Garantie contractuelle

---

Garantie

18 mois

---