

Prises pour plinthes, sorties de câbles et socles format réduit



0 508 06



0 508 60



0 903 35



0 903 49

Emb.	Réf.	Prises à encastrer pour plinthes
		16 A - 250 V \sim Entraxe 19 mm Blanc
20	0 508 06	2P 65 x 48 mm
20	0 508 60	2P+T 70 x 50 mm

Sorties de câble

20/32A
95 x 95 mm - Avec serre-câble
1 sortie pour câble Ø17 à 19 mm
Fixation par vis, possibilité de fixation à griffes avec réf. 0 317 96 (p. 676)

Cadre 1 poste
Pour pose en saillie :
- des socles réf. 0 554 52/55/57 et réf. 0 558 12/15/17 (p. 724)
- des plaques sorties de câble réf. 0 314 90
Dimensions : 100 x 100 x 36 mm

Socles format réduit - IP 44 - IK 07

Montage en plastron
Ensemble monobloc à volet 61 x 54 mm, saillie 13 mm
Entraxe de fixation : 38 x 38 mm
Ø de perçage : 43 mm
Fixation à vis

10 **0 903 35**  Prise 2P+T avec éclips de protection

10 **0 903 36**  Prise 2P+T standard Germanique

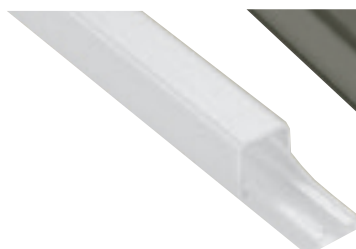
10 **0 903 49**  Boîtier de protection (derrière tableau)

Lampes tubes pour carillons et maintenance Plexo 57

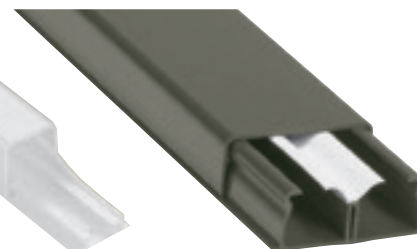
10 **0 898 26**  **A incandescence** 12 V - 0,42 W

20 **0 898 21**  **A néon** 230 V - 0,50 mA

Guide-câbles

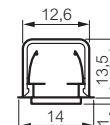
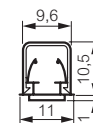


0 300 99



0 300 81

Emb.	Réf.	Guide-câbles blanc 1 câble
		Permettent une fixation rapide du câble sur une paroi Equipés d'un double fond séparant le clou ou l'agrafe du câble 2 modes de fixation possibles : - par clou ou agrafe, fond préperçé tous les 10 cm - par adhésif de 1 mm d'épaisseur absorbant les inégalités de surface Livrés avec couvercle
132	0 300 98	Pour câbles de Ø3 à 6 mm Livré en 66 longueurs de 2,10 m
90	0 300 99	Pour câbles de Ø7 et 9 mm Livré en 45 longueurs de 2,10 m



Guide-câbles marron grande capacité

Permettent une fixation rapide de plusieurs câbles sur une paroi
Equipés d'un dispositif de maintien de câbles intégré
RAL 8014

Sans cloison centrale
32 x 12,5 mm
Livré en 40 longueurs de 2,10 m

Avec cloison centrale
32 x 12,5 mm
Livré en 40 longueurs de 2,10 m

48 **0 300 81**
40 x 16 mm
Livré en 24 longueurs de 2,10 m

