

# PACT RCP-4000A-UIRO-PT-D95 - Transformateur d'intensité



2906234

<https://www.phoenixcontact.com/fr/produits/2906234>

Veillez tenir compte du fait que les données affichées dans ce document PDF proviennent de notre catalogue en ligne. Vous trouverez les données complètes dans la documentation utilisateur. Nos conditions générales d'utilisation des téléchargements sont applicables.



Set composé d'un amplificateur-séparateur 4 voies avec connectique Push-in et d'une bobine Rogowski d'une longueur de 300 mm / et d'un diamètre de 95 mm pour la mesure de courant CA sur les barres collectrices et les câbles de courant fort.

Côté sortie, l'amplificateur-séparateur émet 8 signaux normalisés différents et dispose d'une sortie de couplage.

## Données commerciales

Référence	2906234
Conditionnement	1 Unité(s)
Commande minimum	1 Unité(s)
Clé de vente	CK4A12
Product key	CK4A12
Page catalogue	Page 223 (C-5-2019)
GTIN	4055626048284
Poids par pièce (emballage compris)	420,8 g
Poids par pièce (hors emballage)	370 g
Numéro du tarif douanier	85437090
Pays d'origine	DE

# PACT RCP-4000A-UIRO-PT-D95 - Transformateur d'intensité



2906234

<https://www.phoenixcontact.com/fr/produits/2906234>

## Caractéristiques techniques

### Propriétés du produit

Type de produit	Current transformer
-----------------	---------------------

### Propriétés d'isolation

Catégorie de surtension	II
Degré de pollution	2

### Propriétés électriques

Isolation galvanique	Isolation renforcée selon CEI 61010-1
Erreur de mesure typique	< 1 %
Circuit de protection	Protection antisurtension; Diode zéner bidirectionnelle 33 V
Réponse indicielle (0 - 99 %)	110 ms
Tension d'isolement assignée	300 V

### Bobine de mesure

Structure du conducteur ligne de signal	2x 0,22 mm (Signal (étamé))
	1x 0,22 mm (Blindage (étamé))
Isolant	double isolation
Tension d'isolement assignée	1000 V AC (rms CAT III)
	600 V AC (rms CAT IV)
Tension d'essai	10,45 kV DC (60 s)
Précision de base	<± 0,2 %

### Convertisseur de mesure

Erreur de transmission max.	≤ 0,5 % (de la déviation maximum de la plage)
Plage de fréquence	16 Hz ... 1000 Hz
Tension d'essai	3 kV (50 Hz, 1 min.)

### Généralités

Etalonnable	non
Classe	1
Classe de précision	1
Type de convertisseur	Bobine Rogowski et amplificateur-séparateur 4 voies

### Alimentation: Convertisseur de mesure

Tension nominale d'alimentation	24 V DC
Tension nominale d'alimentation	9,6 V DC ... 30 V DC
Consommation de puissance	≤ 1 W (pour I <sub>OUT</sub> = 20 mA, 9,6 V DC, charge 600 Ω)

## Données d'entrée

### Fréquence

Dénomination	Bobine de mesure
Plage de mesure de la fréquence	40 Hz ... 20000 Hz

# PACT RCP-4000A-UIRO-PT-D95 - Transformateur d'intensité



2906234

<https://www.phoenixcontact.com/fr/produits/2906234>

Erreur de position	<± 0,1 % (typique)
Défaut de linéarité	< 0,1 %

## Signal

Signal d'entrée (à 50 Hz)	100 mV (1000 A)
Forme de la courbe	sinusoïdal
Impédance d'entrée	> 100 kΩ

## Transformateurs de courant

Configurable/programmable	avec les commutateurs DIP
Fréquence assignée : Convertisseur standard	40 Hz ... 20000 Hz
Courant primaire de référence $I_{pn}$	0 A AC ... 100 A AC
	0 A AC ... 250 A AC
	0 A AC ... 400 A AC
	0 A AC ... 630 A AC
	0 A AC ... 1000 A AC
	0 A AC ... 1500 A AC
	0 A AC ... 2000 A AC
	0 A AC ... 4000 A AC
Etalonnable	non
Classe	1
Classe de précision	1
Type de convertisseur	Bobine Rogowski et amplificateur-séparateur 4 voies

## Données de sortie

### Commutation: Transistor

Nombre de sorties	1
Type de contact	1 contact NO
Tension de commutation minimale	1 V
Tension de commutation maximale	30 V DC
Courant de commutation minimal	100 μA
Courant de commutation maximal	100 mA (pour 30 V)

### Signal

Dénomination	Bobine de mesure
Signal en sortie (à 50 Hz)	100 mV (sans charge, avec 1000 A)
Tension de sortie (à vide)	$V_{OUT} = M \cdot di/dt$
Tension de sortie (sinusoïdale, à vide)	100 mV ( $V_{OUT} = 2 \cdot \pi \cdot M \cdot f \cdot I$ (M = 0,318 μH ; exemple : à 50 Hz ; I = 1000 A))
Classe de précision	1

### Signal


Dénomination	Convertisseur de mesure
Configurable/programmable	oui
Signal de sortie tension	0 V ... 10 V (via DIP switch) 2 V ... 10 V (via DIP switch)

# PACT RCP-4000A-UIRO-PT-D95 - Transformateur d'intensité



2906234

<https://www.phoenixcontact.com/fr/produits/2906234>

	0 V ... 5 V (via DIP switch)
	1 V ... 5 V (via DIP switch)
	0 V ... 10,5 V (réglable par logiciel)
Signal de sortie tension maximale	≈  V
Signal de sortie courant	0 mA ... 20 mA (via DIP switch)
	4 mA ... 20 mA (via DIP switch)
	0 mA ... 10 mA (via DIP switch)
	2 mA ... 10 mA (via DIP switch)
	0 mA ... 21 mA (réglable par logiciel)
Signal de sortie courant maximal	24,6 mA
Charge/charge de sortie Sortie tension	≥ 10 kΩ
Charge/charge de sortie Sortie courant	≤ 600 Ω (20 mA)
Ondulation	< 20 mV <sub>CC</sub>
	< 20 mV <sub>CC</sub>

## Caractéristiques de raccordement

### Côté convertisseur de mesure

Type de raccordement	Raccordement Push-in
Longueur à dénuder	10 mm
Section de conducteur rigide	0,2 mm <sup>2</sup> ... 2,5 mm <sup>2</sup>
Section de conducteur souple	0,2 mm <sup>2</sup> ... 2,5 mm <sup>2</sup>
Section conduct. AWG	26 ... 12

## Dimensions

### Dimensions de l'article

Largeur	6,2 mm
Hauteur	110,5 mm
Profondeur	120,5 mm

### Bobine de mesure

Longueur	300 mm
Diamètre	8,3 mm ±0,2 mm

### Bobine de mesure installée

Diamètre	95 mm
----------	-------

### Ligne de signaux

Longueur	3 m
Largeur	6,2 mm
Hauteur	110,5 mm
Profondeur	120,5 mm

## Indications sur les matériaux

Matériau de bobine	Elastollan
Matériau du boîtier	PC

# PACT RCP-4000A-UIRO-PT-D95 - Transformateur d'intensité



2906234

<https://www.phoenixcontact.com/fr/produits/2906234>

PBT

## Conditions environnementales et de durée de vie

### Conditions ambiantes

Type de protection bobine de mesure	IP67 (pas évalué par UL)
Type de protection convertisseur de mesure	IP20
Température ambiante (fonctionnement)	-30 °C ... 80 °C (Bobine de mesure)
	-40 °C ... 70 °C (Convertisseur de mesure)
Température ambiante (stockage/transport)	-40 °C ... 80 °C (Bobine de mesure)
	-40 °C ... 85 °C (Convertisseur de mesure)
Altitude	< 2000 m
Humidité de l'air admissible (fonctionnement)	5 % ... 95 % (pas de condensation)

## Homologations

### CE

Certificat	Conformité CE
------------	---------------

### UKCA

Certificat	Conformité UKCA
------------	-----------------

### CMIM

Certificat	Conformité CMIM
------------	-----------------

### UL, USA / Canada

Repérage	UL 61010 Recognized
Remarque	Bobine de mesure

### UL, USA / Canada

Repérage	UL 508 Listed
Remarque	Convertisseur de mesure

## Données CEM

Immunité	EN 61000-6-2
Remarque	De faibles écarts peuvent survenir lors de perturbations.
Compatibilité électromagnétique	Conformité à la directive CEM
Emission	EN 61000-6-4

## Normes et spécifications

Isolation galvanique	Isolation renforcée selon CEI 61010-1
Normes/Prescriptions	CEI 61010-1
	CEI 61010-2-032

## Montage

Type de montage	Montage sur profilé
-----------------	---------------------

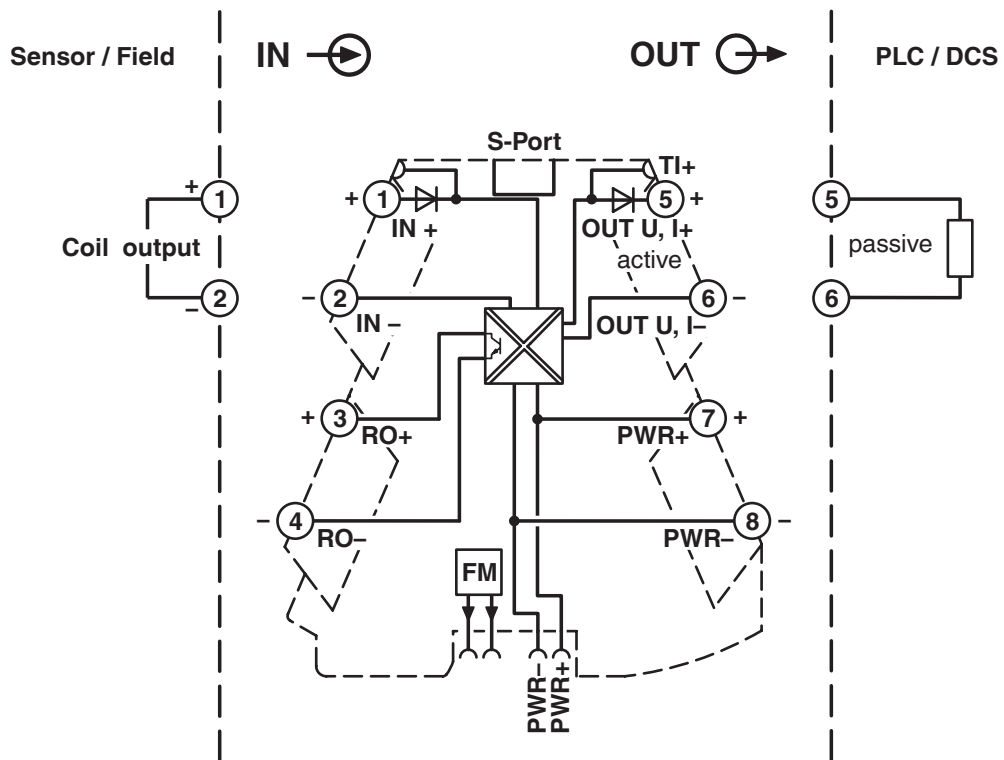
# PACT RCP-4000A-UIRO-PT-D95 - Transformateur d'intensité

2906234

<https://www.phoenixcontact.com/fr/produits/2906234>

## Dessins

Schéma fonctionnel



# PACT RCP-4000A-UIRO-PT-D95 - Transformateur d'intensité



2906234

<https://www.phoenixcontact.com/fr/produits/2906234>

## Homologations

📄 To download certificates, visit the product detail page: <https://www.phoenixcontact.com/fr/produits/2906234>



EAC

Identifiant de l'homologation: RU\*DE\*08.B.01187/19

# PACT RCP-4000A-UIRO-PT-D95 - Transformateur d'intensité



2906234

<https://www.phoenixcontact.com/fr/produits/2906234>

## Classifications

### ECLASS

ECLASS-11.0	27210902
ECLASS-13.0	27210902
ECLASS-12.0	27210902

### ETIM

ETIM 9.0	EC002048
----------	----------

### UNSPSC

UNSPSC 21.0	39121000
-------------	----------



# PACT RCP-4000A-UIRO-PT-D95 - Transformateur d'intensité



2906234

<https://www.phoenixcontact.com/fr/produits/2906234>

## Conformité environnementale

REACH SVHC	Lead 7439-92-1
China RoHS	Période d'utilisation conforme (EFUP) : 50 ans
	Vous trouverez des informations sur les substances dangereuses dans la déclaration du fabricant dans l'onglet « Téléchargements »

# PACT RCP-4000A-UIRO-PT-D95 - Transformateur d'intensité



2906234

<https://www.phoenixcontact.com/fr/produits/2906234>

## Accessoires

### PACT RCP-CLAMP - Support

2904895

<https://www.phoenixcontact.com/fr/produits/2904895>



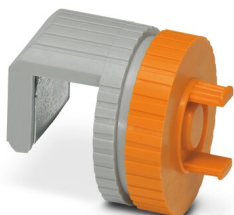
Le dispositif de maintien en option fournit une fixation en toute sécurité de la bobine de Rogowski sur des barres d'alimentation d'une épaisseur comprise entre 10 ... 15 mm. Lors de l'installation, le boîtier de la bobine coulisse sur la bride du dispositif de maintien et s'enclenche automatiquement.

---

### PACT RCP-CLAMP-5-10 - Support

2907888

<https://www.phoenixcontact.com/fr/produits/2907888>



Le dispositif de maintien en option fournit une fixation en toute sécurité de la bobine de Rogowski sur des barres d'alimentation d'une épaisseur comprise entre 5 et 10 mm. Lors de l'installation, le boîtier de la bobine coulisse sur la bride du dispositif de maintien et s'enclenche automatiquement.

---

Phoenix Contact 2023 © - Tous droits réservés  
<https://www.phoenixcontact.com>

PHOENIX CONTACT SAS  
52 Boulevard de Beaubourg Emerainville  
77436 Marne La Vallée Cedex 2 France  
+33 (0) 1 60 17 98 98  
[documentation@phoenixcontact.fr](mailto:documentation@phoenixcontact.fr)