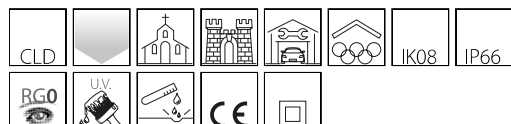


1769 - Sicura - FL symétrique LED

Code: 414263-39

INFORMATIONS GÉNÉRALES



Article	1769 - Sicura - FL symétrique LED
Code	414263-39

DIMENSIONS ET POIDS

Longueur (mm)	1215 mm
Largeur (mm)	70 mm
Hauteur (mm)	90 mm
Poids (Kg)	5.58 kg

INSTALLATION

Surface d'exposition au vent (mm)	L 85000 mm ² , F 100000 mm ²
-----------------------------------	--

CARACTÉRISTIQUES ÉLECTRIQUES ET CONTRÔLES

Tension (V)	230 V
Fréquence (Hz)	50 Hz
Alimentation	CLD
Facteur de puissance	≥0.9
Classe d'isolation	Classe II
Contrôle et réglage	Aucun



Non seulement ce projecteur garantit de grandes économies d'énergie et une excellente efficacité lumineuse, mais il dure également très longtemps. Ses matériaux IP66 autorisent les installations en extérieur. Un produit complet pour donner vie à toutes les envies du light designer.



1769 - Sicura - FL symétrique LED

Code: 414263-39

DONNÉES PHOTOMÉTRIQUES



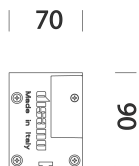
Type distribution	Symétrique faisceau extensif
Source lumineuse	LED
CRI	≥80
Flux lumineux (sortant) (lm)	5833 lm
Puissance absorbée (totale) (W)	43 W
CCT	3000 K
Low Flicker	luminaire avec flicker très limité : lumière uniforme pour une plus grande sécurité visuelle.
Angle faisceaux lumineux (°)	60 °
Maintien du flux lumineux LED	50000 hr, L 80, B 20

CARACTÉRISTIQUES MÉCANIQUES

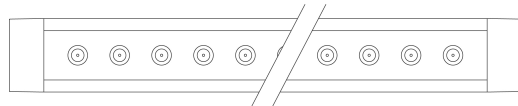
Résistance aux chocs mécaniques (IK)	IK08
IP	66
Température ambiante - Min.	-30 °C
Température ambiante - Max.	40 °C

1769 - Sicura - FL symétrique LED

Code: 414263-39



655-1215-1495



TÉLÉCHARGEMENT

MONTAGES

[InstructionsMontage 1768-1769-1775 04-23.pdf](#)

DESSINS

[BIM 1769 Sicura - FL symmetric LED - 20200623.zip](#)

[DessinTechnique 1768x.dxf](#)



MATÉRIAUX ET COULEURS

Corps	aluminium extrudé avec embouts en aluminium moulé sous pression.
Optique	PMMA haute performance, résistant à haute température et au rayonnement UV.
Diffuseur	verre trempé épaisseur 8 mm résistant aux chocs thermiques et mécaniques (NF EN 12150-1/2001).
Dissipateur	intégré.
Peinture	phase de prétraitement superficiel du métal, couche de peinture poudre polyester résistante à la corrosion et au brouillard salin, stabilisée aux rayons UV.
Peinture spéciale (SUR DEMANDE)	sur demande : peinture NF EN ISO 9227, essais de corrosion en atmosphères artificielles, pour atmosphères agressives ou marines (littoral).
Couleur	Grey
Matériel	-connectique étanche IP68 pour le raccordement à la ligne d'alimentation. -câble électrique de 1m pour une installation rapide.

NORMES ET CONFORMITÉ

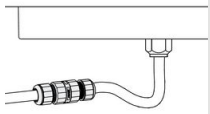
Classe de sécurité photobiologique	RG0
Marquages et essais	CE
Normes de référence	NF EN 60598-1. Degré de protection selon la norme NF EN 60529.

GARANTIE

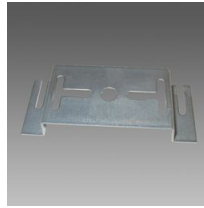
Garantie après-vente	5 yr
----------------------	------

1769 - Sicura - FL symétrique LED

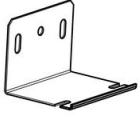
Code: 414263-39



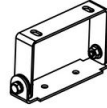
339 Connecteur



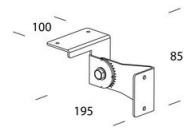
376 Raccord plafond



536 Raccord mural



535 Étrier orientable



537 Étrier orientable