



COUPER A DISTANCE

Premier coupe câble télécommandé avec contrôle de position finale, pour un résultat sûr optimal et sécurisé!



ESG105RMCCFM

Grande capacité de coupe : 105 mm



ESG65RMCCFM

**Zone de coupe facile d'accès
Conception ultra légère et Design**



Contrôle total par l'opérateur
grâce à la nouvelle télécommande Klauke. Les leds intégrées indiquent la connexion à l'outil et informent sur le processus de coupe en temps réel.

Choisissez entre les options
"Manuel" et "Télécommandé"



Arrêt rapide du moteur
pour une sécurité d'utilisation maximale

Système breveté qui vérifie en permanence le positionnement du couteau mobile. Signal visuel et sonore sur la télécommande, dès le chevauchement complet des couteaux.

► **DÉTECTION DE LA POSITION**

Optique et acoustique, informations de coupe sur la télécommande une fois le processus de coupe terminé

Design ultra léger

L'outil peut être manipulé facilement poids (6,0 kg ou 10,5 kg)

Le câble est fermement maintenu

Hors de portée des câbles voisins

CONÇUS POUR VOUS PROTÉGER

L'ESG105RMCCFM et l'ESG65RMCCFM ont été testés et développés avec des professionnels. Ils permettent de couper en toute sécurité des câbles électriques.
Contrairement aux réseaux aériens, les câbles souterrains ne peuvent pas toujours être tracés et testés, ce qui ne garanti pas le fait qu'ils soient hors tension.

Œillet de fixation

Pour les endroits difficiles

Anneau de fixation

Pour actionner le bouton avec la télécommande

Bluetooth® Connexion Bluetooth®

pour la connexion avec l'application i-Press®

Affichage LED

Choisissez entre manuel et Mode de contrôle à distance

Contrôle total de l'opérateur

Marche et Arrêt avec la télécommande
Fonction retour des couteaux

Portée

Dans des conditions optimales jusqu'à 70 mètres



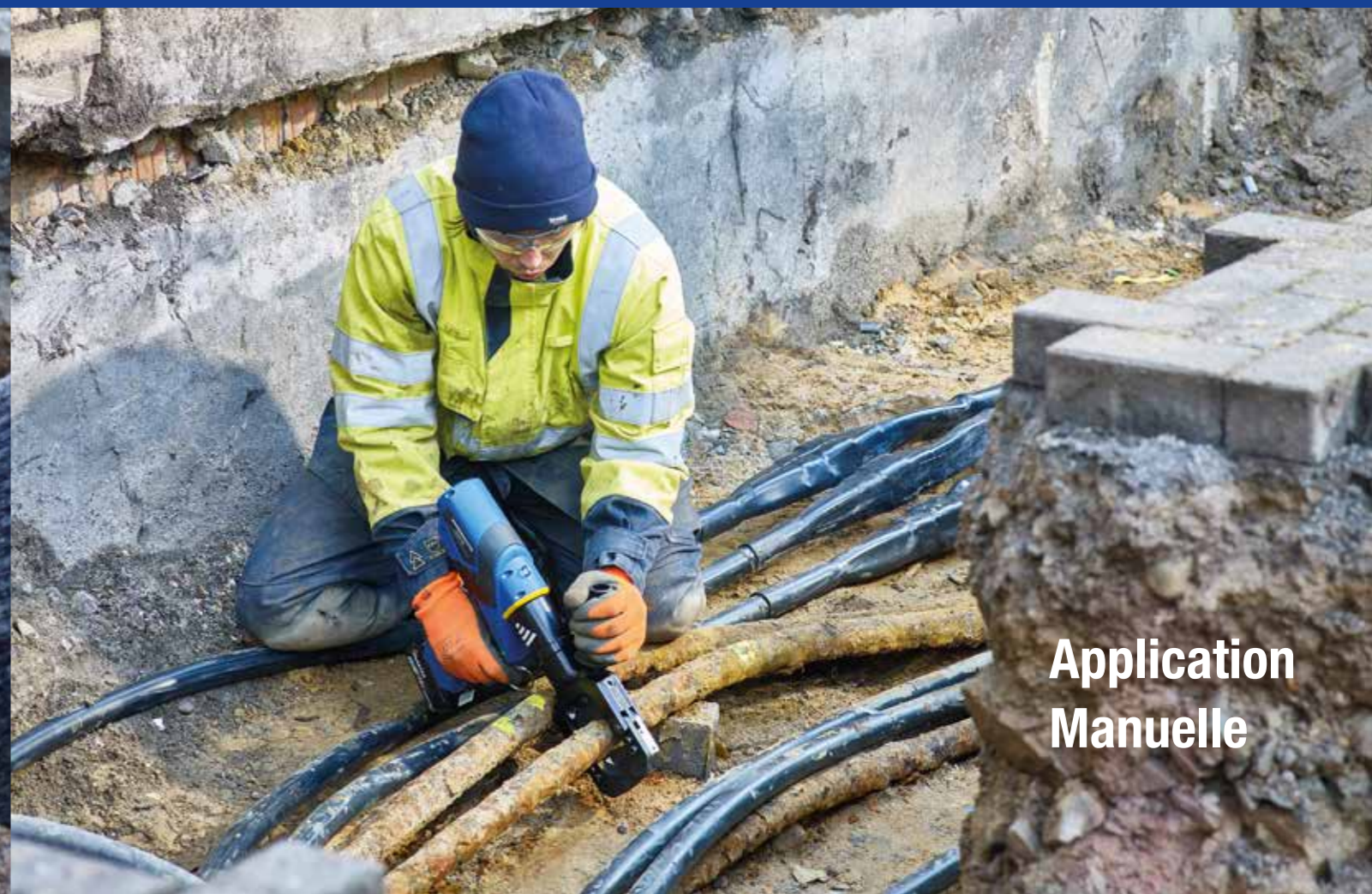
UL 62841-1 and CAN/CSA C22.2 No. 62841-1, First Edition, Electric Motor-Operated Hand-Held Tools, Transportable Tools, and Lawn and Garden Machinery - Safety - Part 1: General Requirements, Rev. January 11, 2019

Application avec Télécommande



ESG105RMCCFM

Application Manuelle



ESG65RMCCFM



Composition

- Coupe câble électro-hydraulique ESG105RMCCFM
- Batterie Makita 18V / 4,0 Ah, Li-Ion
- Chargeur rapide de batterie Makita 18V / 4,0 Ah, Li-Ion
- Télécommande Bluetooth



Composition

- Coupe câble électro-hydraulique ESG65RMCCFM
- Batterie Makita 18V / 4,0 Ah, Li-Ion
- Chargeur rapide de batterie Makita 18V / 4,0 Ah, Li-Ion
- Télécommande Bluetooth

DONNÉES TECHNIQUES	ESG65RMCCFM	ESG105RMCCFM
Type de tête	Fermeture par guillotine	
Capacité de coupe	max. 65 mm Ø, z. B. NYCWY 4 x 240 SM/120	max. 105 mm Ø, z. B. NYCWY 4 x 240 SM/120
Utilisation	Câble- Cuivre et Aluminium	
Force de coupe	60 kN	120 kN
Temps de coupe	de 2 à 13 s (en fonction de la section du câble)	de 2 à 13 s (en fonction de la section du câble)
Temps de charge	36 min.	
Poids avec batterie	6,0 kg	10,5 kg
Température d'utilisation	-10 °C bis +40 °C	
RÉFÉRENCE	Ø 65 MM	Ø 105 MM
Coupe câble électro-hydraulique	ESG65RMCCFM	ESG105RMCCFM
COMPOSITION	ART-NR.	
Batterie Makita 18V / 4,0 Ah, Li-Ion	RAL40	
Chargeur rapide de batterie Makita 18V / 4,0 Ah, Li-Ion	LGL1	
Télécommande Bluetooth	BTC3	
ACCESSOIRES	ART-NR.	
Batterie Makita 18V / 4,0 Ah, Li-Ion	RAL40	
Télécommande Bluetooth	BTC3	

CONNECTING TOGETHER

RIDGID

 GREENLEE

Klauke

Recevez les dernières informations sur les produits, services et promotions.
Inscrivez-vous à notre newsletter:

[KLAUKE.COM/NEWSLETTER](https://www.klauke.com/newsletter)

Suivez-nous sur:



Klauke France
16 Rue de saint louis
57150 Creutzwald
Tél : 03 87 29 84 70
[klauke.com/fr/fr](https://www.klauke.com/fr/fr)

© 2021 Gustav Klauke GmbH. All rights reserved. The Klauke logo and the Emerson logo are registered trademarks of Emerson Electric Co. and its subsidiaries in the USA and in other countries. All other logos are the property of their respective owners. Subject to change. BRES665109RMC21FR 2.000.02/21 I

Klauke

Gustav Klauke GmbH
Auf dem Knapp 46
D-42855 Remscheid

Tel.: +49 (0) 2191 / 907 - 0
Klauke-Info@Emerson.com
[Klauke.com](https://www.klauke.com)


EMERSON