

Module actuateur AS-Interface

VBA-4A-G10-E2J-1M-V15-G



- Boîtier ultra-compact
- Contacts dorés et torsadés
- Boîtier en une pièce
- Degré de protection IP68 / IP69K
- Connexion directe via une sortie de câble

Module G10 ultra-compact, 4 sorties

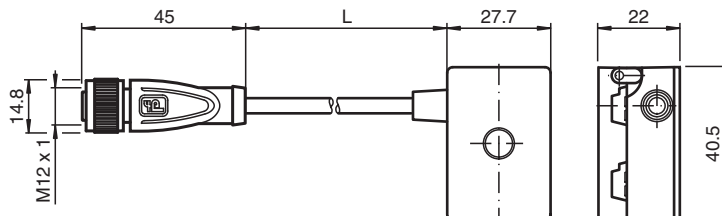


Fonction

Le module G10 AS-Interface ultra-compact est adapté à une connexion à distance des éléments de signaux dans un espace très restreint. Jusqu'à trois éléments lumineux et un élément de sirène peuvent être connectés au module. Ce coffret monobloc dispose d'un indice de protection IP68/IP69K.

Le câble plat AS-Interface est connecté au moyen de broches de contact pointues plaquées or. L'emplacement exact des broches sur le câble est assuré par un mécanisme de pivot. Les actionneurs sont connectés au module au moyen de prises M12. Plusieurs LED indiquent l'état actuel du brin AS-Interface et servent également aux diagnostics.

Dimensions



Données techniques

Caractéristiques générales

Type de nœud	Nœud A/B
Spécification AS-Interface	V3.0
Spécification de la passerelle	V3.0
numéro de fichier UL	E223772 "For use in NFPA 79 Applications only"
MTBF	382 a

Éléments de visualisation/réglage

LED FAULT	affichage des erreurs ; LED rouge rouge : erreur de communication ou adresse 0 rouge, clignotante : surcharge d'alimentation en sortie
LED AS-i	Tension AS-Interface; LED verte

Caractéristiques électriques

Reportez-vous aux « Remarques générales sur les informations produit de Pepperl+Fuchs ».

Données techniques

Tension assignée d'emploi	U_e	18,5 ... 31,6 V d'AS-Interface
Courant assigné d'emploi	I_e	≤ 40 mA / max. 150 mA
Classe de protection		III
Protection contre les surtensions		U_e : Catégorie de protection contre les surtensions III, alimentations en tension à séparation sûre (PELV)
Sortie		
nombre/type		4 sorties électroniques, PNP, résistant à la surcharge et aux courts-circuits
Alimentation		de AS-Interface
Tension		≥ ($U_e - 7,0$ V)
intensité de courant maximal admissible		≤ 100 mA Courant total, résistant aux surcharges et aux courts-circuits
Conformité aux directives		
Compatibilité électromagnétique		
Directive CEM selon 2014/30/EU		EN 62026-2:2013
Conformité aux normes		
Degré de protection		EN 60529:2000
norme de bus de terrain		EN 62026-2:2013
sécurité électrique		IEC 61140:2004
Emission d'interférence		EN 61000-6-4:2011
AS-Interface		EN 62026-2:2013
Immunité		EN 61000-6-2:2005 EN 62026-2:2013
Indications pour la programmation		
profil		S-7.A.7
Code IO		7
Code ID		A
Code ID1		7
Code ID2		7
Bit de donnée (fonction via l'AS-Interface)		EntréeSortie
D0		- OUT1
D1		- OUT2
D2		- OUT3
D3		- OUT4
Bit de paramètre (programmable via l'AS-Interface)		Fonction
P0		Contrôle de communication P0 = 1 (réglage d'origine), contrôle = ON, en cas d'absence de communication les sorties sont commutées dans l'état sans courant P0 = 0, contrôle = OFF, en cas d'absence de la communication les sorties maintiennent l'état.
P1		non utilisé
P2		Mode synchrone P2 = 0 mode synchrone activé P2 = 1 mode synchrone désactivé (réglage par défaut)
P3		non utilisé
Agréments et certificats		
Agrément UL		cULus Listed, Type 1 enclosure
Conditions environnementales		
Température ambiante		-25 ... 70 °C (-13 ... 158 °F)
Température de stockage		-25 ... 80 °C (-13 ... 176 °F)
Tenue aux chocs et aux vibrations		30 g, 11 ms dans six directions trois chocs 10 g, 16 ms dans six directions 1 000 chocs
Résistance aux vibrations		0,75 mm 10 ... 57 Hz, 5 g 57 ... 150 Hz, 20 cycles
Caractéristiques mécaniques		
Degré de protection		Boîtier : IP67 IP67 / IP68 / IP69K avec câble plat VAZ-FK-S* Douille M12 : IP67/IP68/IP69K

Date de publication: 2021-09-22 Date d'édition: 2021-09-22 : 268536_fra.pdf

Reportez-vous aux « Remarques générales sur les informations produit de Pepperl+Fuchs ».

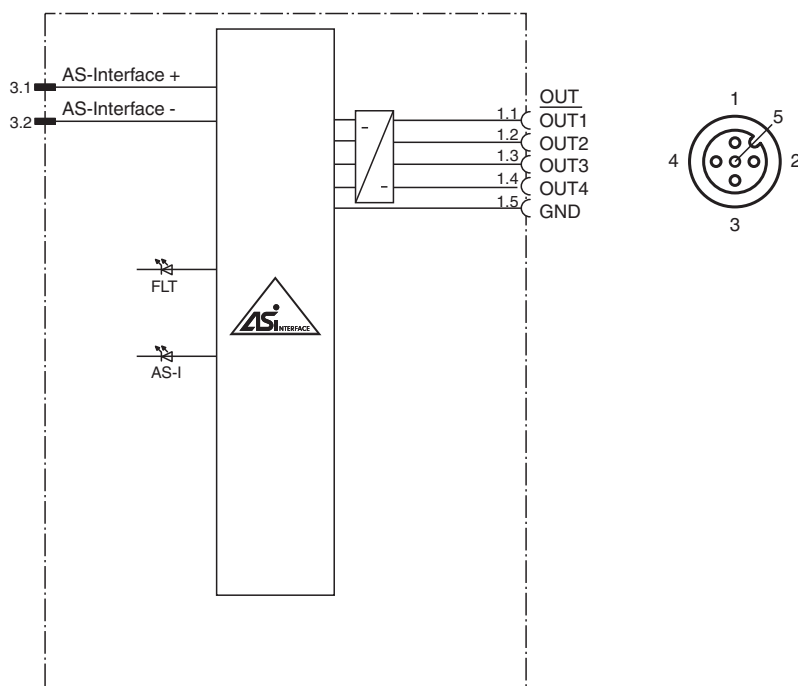
Groupe Pepperl+Fuchs
www.pepperl-fuchs.comÉtats-Unis : +1 330 486 0001
fa-info@us.pepperl-fuchs.comAllemagne : +49 621 776 1111
fa-info@de.pepperl-fuchs.comSingapour : +65 6779 9091
fa-info@sg.pepperl-fuchs.com

PEPPERL+FUCHS

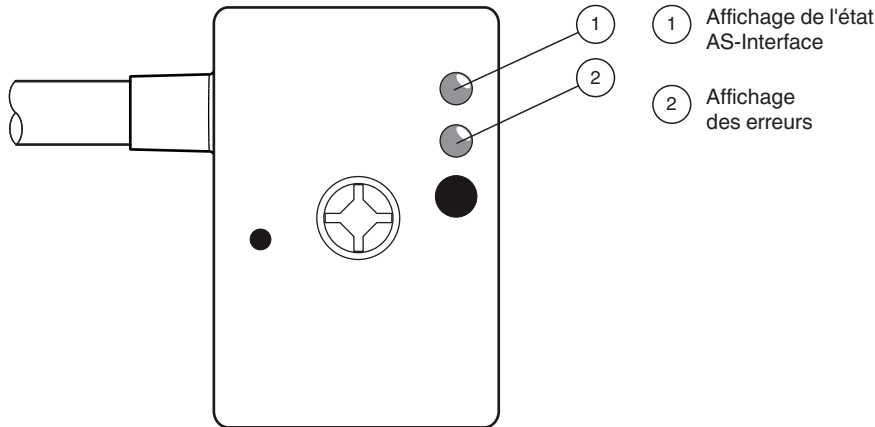
Données techniques

Raccordement		AS-Interface: AS-Interface câble plat Sorties et connecteur correspondant : Connecteur M12, 5 broches, codé A, conformément à la norme CEI 61076-2-101:2012
Matériau		
contacts		CuSn / Au
Boîtier		PBT PC
Poignée		PUR, noir
Câble		PUR
vis de fixation		Acier inox 1.4305 / AISI 303
Câble		
Diamètre d'enveloppe		Ø4,8 mm
Couleur		noir
Fils		5 x 0,34 mm ²
Longueur	L	1 m
Masse		81 g
Couple de serrage des vis de fixation		1,65 Nm
Presse-étoupe de vis de fixation		0,4 Nm

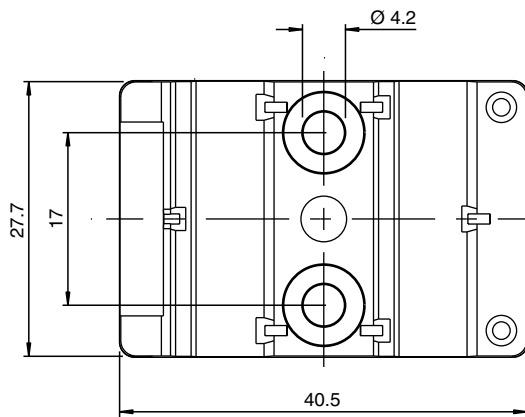
Connexion



Assemblage



Montage



Le dispositif peut être vissé sur une surface de montage plane à l'aide de deux vis de fixation M4. Les vis de fixation ne sont pas fournies.

Connexion






Ne raccordez pas les entrées et les sorties alimentées par l'AS-Interface ou une alimentation auxiliaire via le boîtier de raccordement à des circuits d'alimentation et de signal à potentiels externes.

Accessoires

	VAZ-PK-FK-0,2M-V1-W	Câble d'adaptateur du G10-module vers la console de programmation portable
	VAZ-CLAMP-40MM	Élément de raccordement avec couvercle pour colonne lumineuse
	VAZ-CLAMP-70MM-90°	Élément de raccordement avec couvercle pour colonne lumineuse
	VAZ-CLAMP-70MM	Élément de raccordement avec couvercle pour colonne lumineuse
	VAZ-CLAMP-70MM-0,3M-V15-G	Élément de connexion de tour de signalisation avec couvercle d'extrémité et connexion M12

Date de publication: 2021-09-22 Date d'édition: 2021-09-22 : 268536_fra.pdf

Accessoires

	VAZ-HORN1-70MM-85DBA	Élément sonore pour colonne lumineuse
	VAZ-HORN-70MM-0..100DBA-8TONE	Colonne lumineuse élément de sirène 8 sonorités
	VAZ-HORN-70MM-105DBA	Élément sonore pour colonne lumineuse
	VAZ-HORN-70MM-105DBA	Élément sonore pour colonne lumineuse
	VBA-4A-70MM	Boîtier de raccordement AS-Interface pour colonne lumineuse