
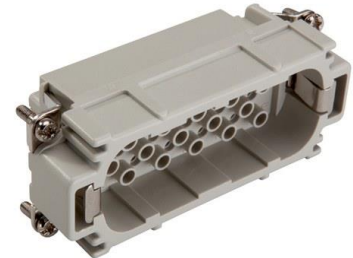


11265200	DATENBLATT	
Gültig ab: 17.09.2018	EPIC® H-D 40 SCM / BCM gedreht	

Beschreibung

- H-D Einsätze für gestanzte und gedrehte Crimpkontakte
- Einsätze der Steckverbinderreihe H-D sind für Anwendungsfälle konzipiert, bei denen eine hohe Kontaktzahl gefordert ist.



Allgemeine Kennwerte

Ausführung	H-D
Version	Stift / Buchse (Artikel 11266200)
Kontakte	40+PE
Leitungsanschluss	Crimpanschluss: 0,14 bis 2,5 mm ²
Temperaturbereich	-40°C bis +100°C kurzzeitig bis +125°C

Mechanische Eigenschaften

Steckzyklen	100
-------------	-----

Elektrische Eigenschaften

Bemessungsspannung, IEC	250V
Bemessungsspannung, UL	250 V
Bemessungsstoßspannung	2,5 kV
Bemessungsstrom, IEC	10 A
Bemessungsstrom, UL	10A
Durchgangswiderstand	< 2 mOhm
Verschmutzungsgrad	3

Werkstoffe und Oberflächen

Kontakte	Kupferlegierung, hartversilbert/hartvergoldet
Isolierkörper	PBT
Brennbarkeitsklasse nach UL 94	V0

Zulassungen

UL-Zulassung, E-File-Nummer	E75770
-----------------------------	--------

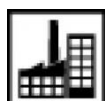
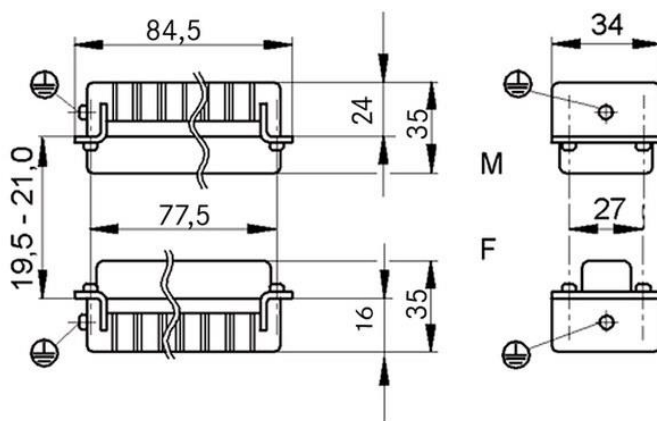
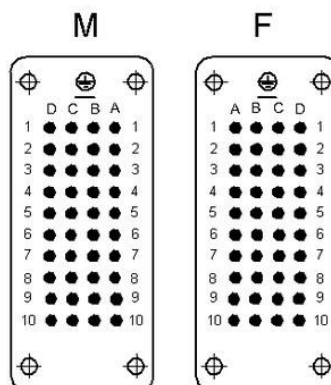
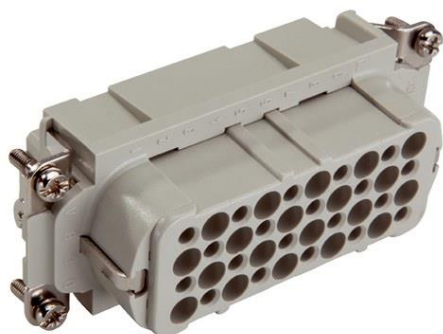
Normen

Sicherheitsnorm	IEC 61984, UL 1977
-----------------	--------------------

Ersteller: MANA2/PDP Freigegeben: IVSE1/PDP	Dokument: DB11265200DE Version: 01	Seite 1 von 2
------------------------------------------------	---------------------------------------	---------------

11265200	DATENBLATT	
Gültig ab: 17.09.2018	EPIC® H-D 40 SCM / BCM gedreht	

Technische Zeichnungen



Maschinen- und Anlagenbau



Platzbedarf

Anwendungsgebiete

Anlagenbau, Veranstaltungstechnik

Hinweis

Die Fotografien sind nicht maßstäblich und keine detailgetreuen Abbildungen der jeweiligen Produkte.

Ersteller: MANA2/PDP Freigegeben: IVSE1/PDP	Dokument: DB11265200DE Version: 01	Seite 2 von 2
------------------------------------------------	---------------------------------------	---------------