

# BAIA<sup>DIN</sup>



## Alimentation modulaire DIN

FR - Instructions et avertissements pour l'utilisation

Nice

### 1. Informations générales

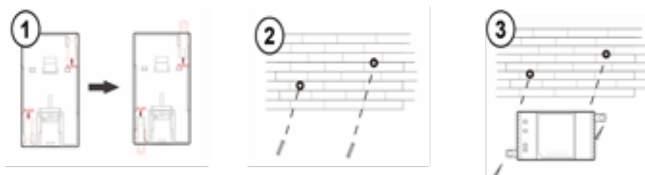
Le manuel d'instructions contient des informations importantes concernant la sécurité lors de l'utilisation : il faut donc lire toutes les instructions avant de procéder à son utilisation. Conserver ce manuel pour pouvoir le consulter à l'avenir. D'autres informations sont disponibles à l'adresse: [www.niceforyou.com](http://www.niceforyou.com). Il est interdit d'utiliser les produits à des fins autres que celles prévues dans ces instructions. Ne pas effectuer de modifications sur des parties du produit en dehors de celles qui sont décrites dans ce manuel ; elles peuvent provoquer des dysfonctionnements. Nice France SAS, décline toute responsabilité pour les dommages dérivant de produits modifiés. Ne pas laisser les enfants jouer avec l'alimentation modulaire DIN.

Nice France SAS garantit ses produits contre les vices cachés pour une période de 2 ans à compter de la date de fabrication. La garantie s'applique à l'acheteur direct de Nice France SAS. Aucune garantie n'est prévue envers l'utilisateur final qui, en cas de défaillance, doit d'abord contacter son installateur ou revendeur.

Nice France SAS se réserve le droit d'apporter des modifications au produit, à tout moment, si estimé nécessaire, en lui conservant les mêmes fonctions et la même destination d'usage.

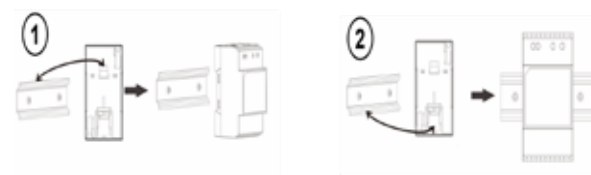
### 1. Installation du produit

#### Fixation au mur



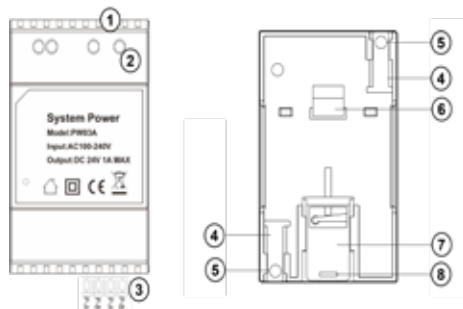
1	Faites ressortir les 2 supports en plastique.
2	Percez 2 trous dans le mur en fonction de la position des trous des supports plastique et placez-y les chevilles.
3	Fixez l'alimentation modulaire avec 2 vis.

#### Fixation sur rail DIN



1	Clipsez le crochet supérieur en plastique sur la face supérieure du rail DIN.
2	Appuyez sur l'alimentation modulaire pour la fixer fermement sur le rail.

### 2. Descriptif du produit



1	Connecteur alimentation 230V
2	Indicateurs LED
3	Connecteurs Moniteur & Platine
4	Supports coulissants en plastique
5	Trous pour vis de fixation (2 vis & chevilles incluses)
6	Crochet supérieur en plastique pour installation sur rail DIN
7	Crochet inférieur en plastique pour installation sur rail DIN
8	Encoche pour démonter du rail DIN

Signification des logos



Le produit doit être installé dans un endroit abrité et sec



Le produit est de type double isolation et ne nécessite pas de raccordement à la terre



Ne pas jeter dans la poubelle des ordures ménagères

### 3. Caractéristiques techniques

Entrée	AC100V-240V 50/60Hz
Sorties	DC24V 1.0A MAX
Consommation en veille	< 0.5W
Température de fonctionnement	-25C° ≈ +45C°
Dimensions	90*53.5*58mm

### 4. Mise au rebut du produit

Il est interdit de jeter ces produits dans les ordures ménagères. Utiliser la méthode du « tri sélectif » pour la mise au rebut des composants, conformément aux prescriptions des normes en vigueur dans le pays d'utilisation ou restituer le produit au vendeur lors de l'achat d'un nouveau produit équivalent.



### 5. Déclaration conformité

Le soussigné, NICE France SAS, déclare que le BAIA DIN est un accessoire du BAIA KIT est conforme à la directive 2014/30/UE et 2011/65/EU. Le texte complet de la déclaration UE de conformité est disponible à l'adresse internet suivante : [www.niceforyou.com](http://www.niceforyou.com) ou en envoyant un email à [niceservice@niceforyou.com](mailto:niceservice@niceforyou.com).

**Nice France SAS**  
305 Avenue de Jouques  
ZI les Paluds 2 - CS 61467  
13785 AUBAGNE Cedex

#### Service Après Vente France

En cas de panne, merci de contacter obligatoirement notre Service Après Vente par téléphone ou par email:

**0 820 859 203**

Service 0,15 €/min + prix appel

[www.niceforyou.com](http://www.niceforyou.com)

[niceservice@niceforyou.com](mailto:niceservice@niceforyou.com)