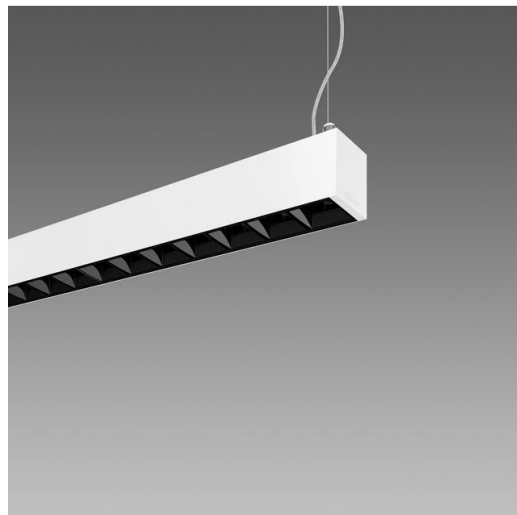


## Liset 2.0 - en suspension - direct - optiques confort - UGR<19

Code: 22302111-1241

### INFORMATIONS GÉNÉRALES



Liset 2.0 est un luminaire linéaire et modulaire. Il simplifie la composition de l'éclairage qui peut adopter plusieurs configurations, quelle qu'en soit l'application : commerce de détail, contextes artistiques et culturels, espaces d'accueil et/ou structures d'hébergement. Compact, élégant, polyvalent et peu encombrant, Liset 2. est facile à installer en encastré, en plafonnier, en suspension ou sur rail. Le luminaire est disponible en trois versions : avec optique basse luminance UGR<19, avec optique « confort » blanche ou noire en polycarbonate et avec diffuseur en polycarbonate opale. Toute la gamme est équipée de LED de dernière génération - 4 000K, CRI 80 et 90 - pour une utilisation facile dans n'importe quel projet d'éclairage.

Liset 2.0 est un véritable système multifonctionnel, mis au point pour exploiter au maximum la technologie LED. La sobriété des lignes et l'efficacité lumineuse permettent de mettre en scène d'extraordinaires effets de lumières et d'ombres. L'extraordinaire flexibilité du système repose sur la multitude des solutions réalisables avec le module d'angle. Celui-ci permet de composer des installations PLEINE INTENSITÉ qui garantissent un éclairage uniforme de l'espace et un confort visuel continu. La caractéristique principale du système est sa capacité à intégrer une grande variété de downlights, spots en plafonnier et projecteurs de la série Matrix Q. En raison de ses multiples configurations de puissance, de puissance lumineuse, de faisceaux lumineux et de finitions esthétiques, Liset 2.0 System s'inscrit parfaitement dans tous les contextes architecturaux et met en valeur l'espace d'exposition et les objets exposés.



|         |  |
|---------|--|
| Article | Liset 2.0 - en suspension - direct - optiques confort - UGR<19 |
| Code    | 22302111-1241  |

### DIMENSIONS ET POIDS

|               |          |
|---------------|----------|
| Longueur (mm) | 1135 mm  |
| Largeur (mm)  | 50 mm    |
| Hauteur (mm)  | 60 mm    |
| Poids (Kg)    | 3.058 kg |

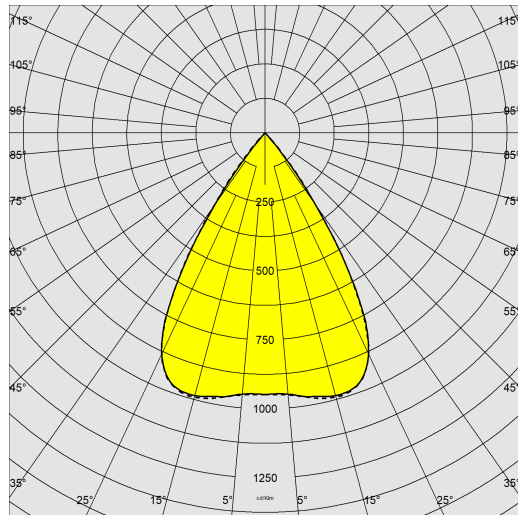
### CARACTÉRISTIQUES ÉLECTRIQUES ET CONTRÔLES

|                       |                          |
|-----------------------|--------------------------|
| Tension (V)           | 230 V                    |
| Fréquence (Hz)        | 50 Hz                    |
| Alimentation          | CLD-D-D                  |
| Interface de contrôle | DALI                     |
| Facteur de puissance  | ≥0.92                    |
| Classe d'isolation    | Classe I                 |
| Contrôle et réglage   | Oui (contrôle extérieur) |

## Liset 2.0 - en suspension - direct - optiques confort - UGR<19

Code: 22302111-1241

### DONNÉES PHOTOMÉTRIQUES



|   |   |
|---|---|
| Source lumineuse  | LED   |
| CRI   | >80   |
| Flux lumineux (sortant) (lm)  | 3250 lm   |
| Puissance absorbée (totale) (W)   | 22 W  |
| CCT   | 4000 K  |
| Efficacité lumineuse (lm/W)   | 148 lm/W  |
| Taux d'éblouissement d'inconfort UGR (EN 12464-1) (facteur de réflexion : plafond 0,7 - murs 0,5) | UGR<19 (dans toutes les situations). Selon la norme NF EN 1246.                               |
| Low Flicker   | luminaire avec flicker très limité : lumière uniforme pour une plus grande sécurité visuelle. |
| Angle faisceaux lumineux (°)  | 54 °  |
| Maintien du flux lumineux LED   | 50000 hr, L 80, B 20  |

### CARACTÉRISTIQUES MÉCANIQUES

|                                      |      |
|--------------------------------------|------|
| Résistance aux chocs mécaniques (IK) | IK07 |
| IP                                   | 40   |

# Liset 2.0 - en suspension - direct - optiques confort - UGR<19

Code: 22302111-1241

## MATÉRIAUX ET COULEURS

|                |  |
|----------------|--|
| Corps          | aluminium extrudé avec embouts en aluminium moulé sous pression.                             |
| Optique        | polycarbonate noir anti-éblouissement pour un plus grand confort visuel (blanc sur demande). |
| Peinture       | poudre à base de résine époxy-polyester résistante aux rayons UV.                            |
| Couleur        | Blanc  |
| Avertissements | suspensions non incluses, à commander séparément.  |

## NORMES ET CONFORMITÉ

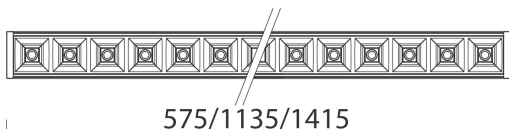
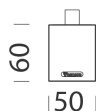
|                                    |  |
|------------------------------------|--|
| Classe de sécurité photobiologique | RG0  |
| Marquages et essais                | CE   |
| Normes de référence                | NF EN 60598-1. Degré de protection selon la norme NF EN 60529. |

## ÉQUIPEMENT

|             |   |
|-------------|---|
| Sur demande | <ul style="list-style-type: none"><li>- CRI&lt;90.</li><li>- version PUSH-DIMM sous-code -1245 (4 000K) ou -3945 (3 000K).</li><li>- version SEC. 1h sous-code -09 (4 000K) ou -0928 (3 000K).</li><li>- version SEC. 3h sous-code -31 (4 000K) ou -3957 (3 000K).</li><li>- câble passant pour ligne continue sous-code -0072.</li></ul> |
|-------------|---|

## GARANTIE

|                      |      |
|----------------------|------|
| Garantie après-vente | 5 yr |
|----------------------|------|



## TÉLÉCHARGEMENT

### MONTAGES

InstructionsMontage LISET 2 0 sosp plafone rev7.pdf

### DESSINS

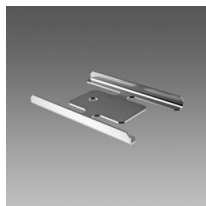
BIM suspension - direct - confort optics - CRI 90 - 1135mm - 20200519.zip

DessinTechnique 302110.dxf



## Liset 2.0 - en suspension - direct - optiques confort - UGR<19

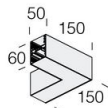
Code: 22302111-1241



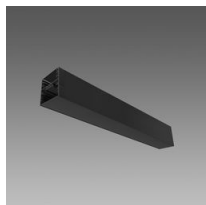
Étrier de jonction - Liset 2.0



Module d'angle - PLEINE INTENSITÉ - suspension



Module S d'angle en suspension - plafond



Module S linéaire en suspension



Suspension électrifiée - 5 pôles



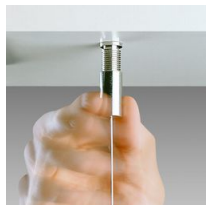
Suspension électr. WIRELESS - 5 pôles



Suspension simple Q



Suspension électrifiée Q



Suspension simple acier



Raccord en suspension pour rail