

FICHE TECHNIQUE PRODUIT

Cassette 2-voies : MMU-UP0151WH-E



DIFFUSION
GRANDE HAUTEUR
3,8 M MAX.



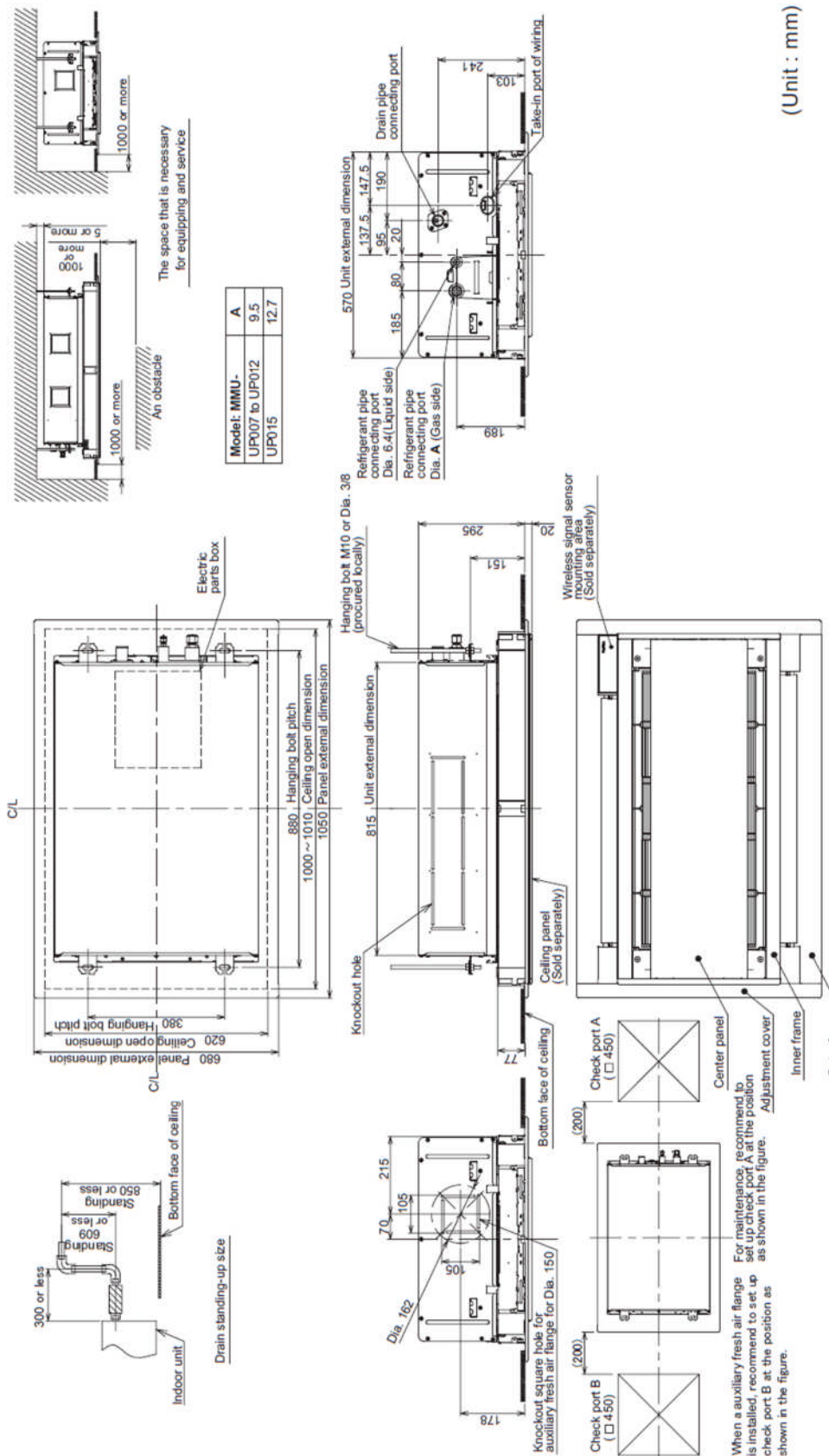
POMPE DE RELEVAGE
INTÉGRÉE

Gammes DRV	SMMSu	SMMSe	SHRMe	Mini-SMMSe
Compatibilités	✓	✓	✓	✓

Référence Cassette 2-voies		MMU-UP0151WH-E
Référence sous-face		RBC-UW283PGW-E
Puissance frigorifique (35°C ext./27°C int.)	kW	4,5
Puissance calorifique (+7°C ext./20°C int.)	kW	5,0
Code puissance	CV	1,7
Puissance absorbée	kW	0,03
Intensité	A	0,24
Intensité de démarrage	A	0,36
Débit d'air (GV/PV)	m ³ /h	600 / 450
Niveau de pression sonore à 1,5m (GV/MV/PV)	dB(A)	35 / 33 / 30
Dimensions (H x L x P)	mm	295 x 815 x 570
Poids	kg	19
Dimensions sous-face (H x L x P)	mm	20 x 1050 x 680
Poids sous-face	kg	10
Liaisons frigorifiques (gaz-liquide)	pouce	1/2 - 1/4
Diamètre extérieur des condensats	mm	32
Alimentation électrique	V-ph-Hz	220/240-1-50



Dimensions :



Model:	MMU-	A
UP007 to UP012		9.5
UP015		12.7

(Unit : mm)