



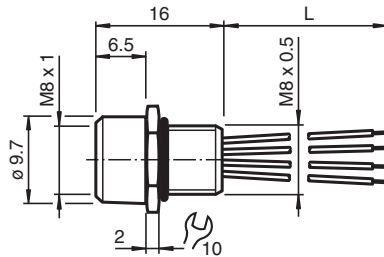
Adaptateur de montage V31-M8-500

- Montage sur face avant/vissé
- Torons sans halogène
- Degré de protection IP67

Adaptateur de montage, M8, 4 broches



Dimensions



Données techniques

Caractéristiques générales

Connecteur 1		Connecteur femelle
Raccordement		M8
Forme constructive		droit
Style		connexion à vis
Verrouillage		4
nombre de pôles		Codé A
Codage		E191152
numéro de fichier UL		

Caractéristiques électriques

Tension d'emploi	U_B	max. 48 V AC / 60 V C.C.
Courant d'emploi	I_B	max. 4 A
résistance de continuité		< 3 mΩ

Conformité

Degré de protection		EN 60529
connecteurs multibroches		connecteur M8 x 1 : IEC 61076-2-104
inflammabilité		CEI 60332-1-2

Date de publication: 2021-04-27 Date d'édition: 2021-04-27 : 456942_fra.pdf

Reportez-vous aux « Remarques générales sur les informations produit de Pepperl+Fuchs ».

Groupe Pepperl+Fuchs
www.pepperl-fuchs.com

États-Unis : +1 330 486 0001
fa-info@us.pepperl-fuchs.com

Allemagne : +49 621 776 1111
fa-info@de.pepperl-fuchs.com

Singapour : +65 6779 9091
fa-info@sg.pepperl-fuchs.com

PEPPERL+FUCHS

Données techniques

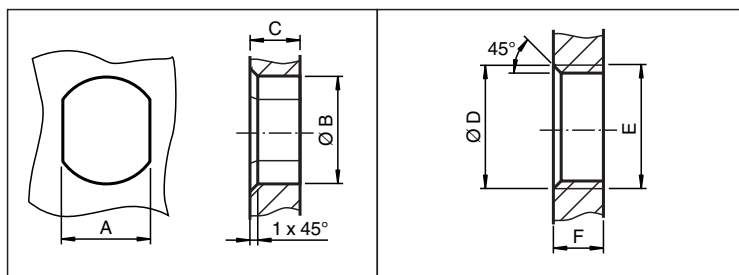
Sans halogène	IEC 60754-1	
Conditions environnementales		
Température ambiante		
Connecteur		-25 ... 85 °C (-13 ... 185 °F)
Câble, fixe		-40 ... 105 °C (-40 ... 221 °F)
Câble, flexible		-10 ... 105 °C (14 ... 221 °F)
Degré de pollution		3
Caractéristiques mécaniques		
Connecteur		
Couple de serrage		0,4 Nm
Cycles d'insertion-extraction		min. 100
Degré de protection		IP67
Matériau		
contacts		CuSn
surface de contact		Au
Connecteur		laiton nickelé
joint d'étanchéité		FKM
isolation de fil		PVC
Câble		
Nombre de composants		4
Section des fils		0,25 mm ²
Couleur des noyaux		Noyau 1: marron Noyau 2: blanche Noyau 3: bleu Noyau 4: noir
Construction du noyau		7 x 0,2 mm Ø
Longueur	L	500 mm
Montage		Montage avant M8
Matériau		
Sans halogène		oui
Connecteur		
Connexion à vis		laiton nickelé
joint d'étanchéité		FKM
surface de contact		Au
inflammabilité		HB
Câble		
isolation de fil		PVC

Affectation des broches



1	—————	BN
2	—————	WH
3	—————	BU
4	—————	BK

Montage



	A	B	C	D	E	F
M8	7.1 ^{+0.1}	Ø 8.2 ^{+0.1}	2 - 4 mm	-	M8x0.5	2 - 4 mm
M12	11 ^{+0.1}	Ø 12.2 ^{+0.1}	< 4 mm	-	M12x1	< 4.5 mm
M16	13.5 ^{+0.1}	Ø 16.1	< 4.5 mm	Ø 17 ^{+0.2}	M16x1.5	> 2.5 mm
M20	13.5 ^{+0.1}	Ø 20.1	-	Ø 20 ^{+0.2}	M20x1.5	< 6 mm
PG9	13.5 ^{+0.1}	Ø 15.3 ^{+0.1}	< 4.5 mm	Ø 16	PG9	> 2.5 mm
PG13.5	18.8 ^{+0.1}	Ø 20.5 ^{+0.1}	-	Ø 22 ^{±0.1}	PG13.5	-

Accessoires



**LOCKNUT M8 NICKEL
BRASS**

Écrou, laiton nickelé