

Fiche produit

Article n° 56.398.1055.0

Bornier de traversée RFK 1 / 185 FM S35/V0

 Borne de passage avec Raccordement vissé pour monter sur TS 35/7,5 mm, section nominale: 185 mm², largeur: 42 mm, Couleur: gris


Article n°	56.398.1055.0
EAN	4015573568778
Unité de commande	10 Piece(s)

certificats/approbations

Données techniques
général

Section transversale nominale	185 mm ²
Couleur	gris
nombre de niveaux	1
Nombre de position de serrage par niveaux	2
largeur/grille dimension	42 mm
boîtier isolant	PA666
classe d'inflammabilité des matériaux d'isolation selon la norme UL94	V0
version testée à l'explosion "Ex e"	Aucun
Méthode de montage	rail DIN 35/7.5 mm
Bornes de jonctions pour installations électriques	Aucun

Données techniques

Courant nominal	353 A
Tension nominal	1000 V
Tension nominale d'impulsion	8 kV
Degré de pollution	3
plaque de fermeture nécessaire	Aucun
Type de matériau d'isolation	Thermo-plastique
Longueur	92 mm

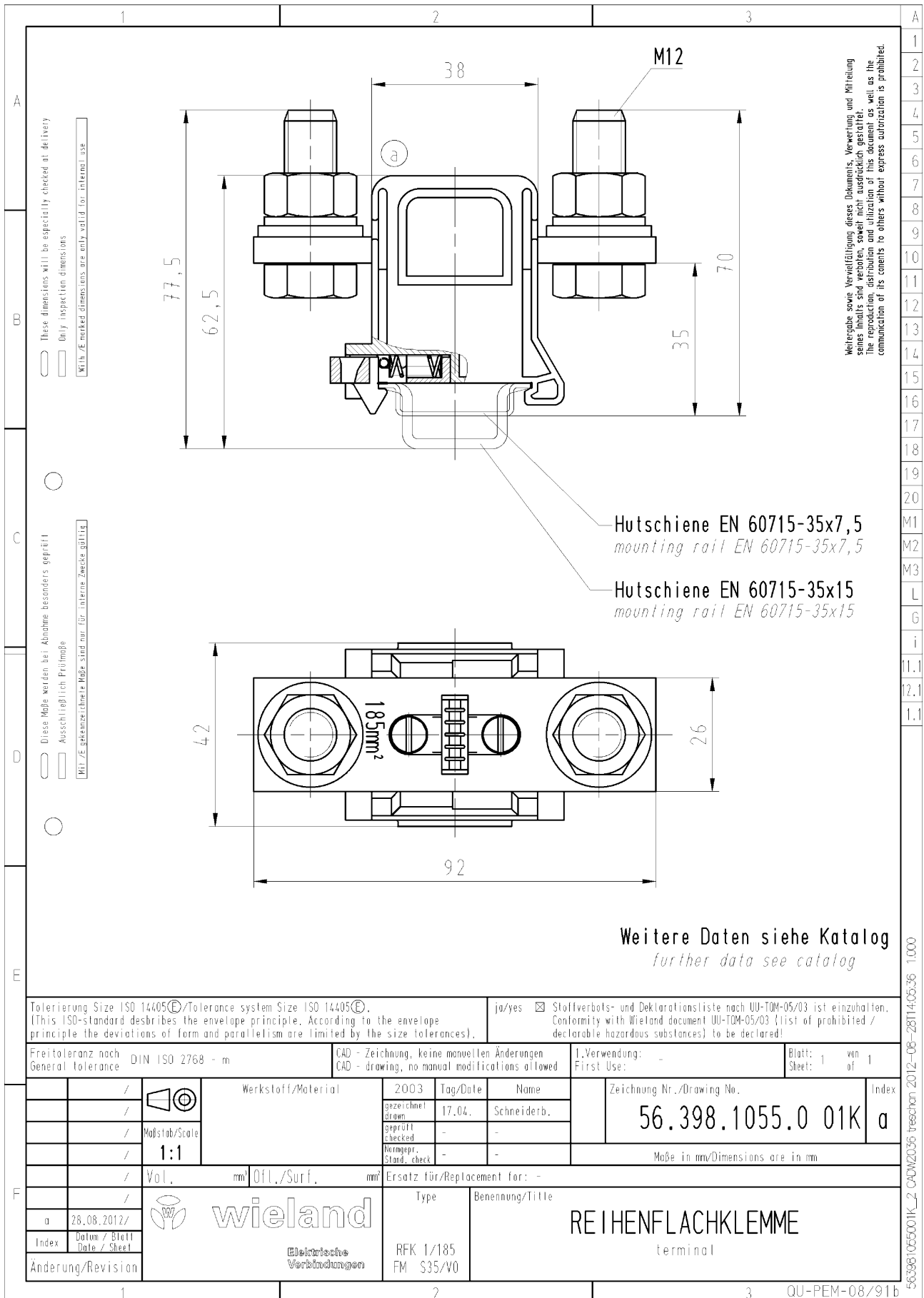
données de connexion

Type de connexion 1	Connexion à vis
Type de connexion 2	Connexion à vis
Section maximum multi-brins	185 mm ²
Section maximum fil rigide	185 mm ²
Conducteur Couple de montage	14 Nm

Données techniques UL/CSA

Section traversante norme UL	0 AWG-400 kcmil
------------------------------	-----------------

Tension UL	600 V
Câblage d'usine actuelle	375 A
Câblage actuel	375 A
Section traversante norme CSA	0 AWG-400 kcmil
Tension CSA	600 V
CSA actuel	375 A

Dessin technique


Tolerierung Size ISO 14405 [Ⓔ] /Tolerance system Size ISO 14405 [Ⓔ] . (This ISO-standard describes the envelope principle. According to the envelope principle the deviations of form and parallelism are limited by the size tolerances).		ja/yes <input checked="" type="checkbox"/> Stoffverbots- und Deklarationsliste nach UU-TOM-05/03 ist einzuhalten. Conformity with Wieland document UU-TOM-05/03 (list of prohibited / declaimable hazardous substances) to be declared!	
Freitoleranz nach General tolerance	DIN ISO 2768 - m	CAD - Zeichnung, keine manuellen Änderungen CAD - drawing, no manual modifications allowed	1. Verwendung: First Use: -
Blatt: 1 von 1 Sheet: 1 of 1		Zeichnung Nr./Drawing No. 56.398.1055.0 01K a	
Werkstoff/Material		2003	Tag/Date
gezeichnet drawn		17.04.	Name
geprüft checked		-	Schneiderb.
Normgepr. Stand. check		-	-
Maße in mm/Dimensions are in mm			
Ersatz für/Replacement for: -			
wieland		Type	Benennung/Title
Elektrische Verbindungen		RFK 1/185 FM S35/V0	REIHENFLACHKLEMME terminal
a 28.08.2012/ Index Daten / Blatt Date / Sheet			
Änderung/Revision			

1 2 3 4 5 6 7 8 9 10 11 12 13 14 15 16 17 18 19 20 M1 M2 M3 L G i 11.1 12.1 1.1
 56.398.1055.01K_2 CAD/V20.056 freeschan 2012-08-28T14:05:36 1.000
 QU-PEM-08/91b

