

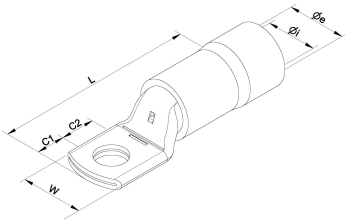
PR-CU

Domaine d'application : Industrie

Cosses tubulaires cuivre préisolées pour câbles souples

Description :

- Matière : Cuivre étamé.
- Isolant : polyamide.



Section câble (mm ²)	Code article	Réf.	Conditionnement	Ø sur isolant (mm)	Bornage (Ø mm)	W	Ø i	C1	C2	L
70	7391400	PR70-16CU	25	18	16	26	11.3	17.3	14.8	82

