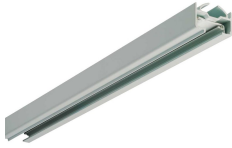


Lytespan 1 allumage - Rail de base

Lytespan 1 Rail 1m Bla
2036015



Caractéristiques

- Rail mono-circuit aux lignes dépouillées, pour montage en saillie ou suspendu. Version encastrée pour plafonds suspendus (montage en ligne uniquement). Pour tous les spots 1 Allumage (mono-circuit - L1) Concord et Lumiance. Accès aisé aux bornes de connexion pour une installation rapide. Alimentation enfichable en début de ligne ou insérable en n'importe quel point du rail. Coupleurs en L, T et X précâblés avec maintien de polarité pour faciliter le montage de systèmes. Capacité 16 ampères. Kit Rail Complet : avec rail, alimentation enfichable, embouts et clips de fixation. Kit Rail Complémentaire : avec rail, coupleur enfichable droit et clips de fixation.



PRÉSENTATION DU PRODUIT

Nom du produit	Lytespan 1 Rail 1m Bla
Technologie	Accessoire
Montage	Installation en saillie au plafond
Environnement	Intérieur
Application générale	CHR (Café-Hôtel-Restaurant), Musées & Galeries, Commerce
Classe ETIM	EC000101
Garantie	5 ans
Couleur du corps	Blanc
Code EAN	5025768360154

TABLEAU DE DONNÉES

Données générales

Nom du produit	Lytespan 1 Rail 1m Bla
Technologie	Accessoire
Montage	Installation en saillie au plafond
Environnement	Intérieur
Application générale	CHR (Café-Hôtel-Restaurant), Musées & Galeries, Commerce
Classe ETIM	EC000101
Garantie	5 ans

Données optiques

Ajustement de la température de couleur	Non
---	-----

Caractéristiques électriques

Tension secteur (V)	230V
Transformateur requis	Oui

Données physiques

Couleur du corps	Blanc
Longueur (mm)	1000
Poids (kg)	0.5

Lytespan 1 allumage - Rail de base

Lytespan 1 Rail 1m Bla
2036015

Emballage

Type d'emballage	Carton
Code EAN	5025768360154
Longueur simple de l'emballage (cm)	105.0
Largeur unitaire de l'emballage (cm)	4.0
Profondeur emballage unitaire (cm)	4.0
unités par emballage extérieur	1
Longueur / hauteur de l'emballage extérieur (cm)	105.0
largeur de l'emballage extérieur (cm)	4.0
Profondeur de l'emballage extérieur (cm)	4.0

SCHÉMAS TECHNIQUES