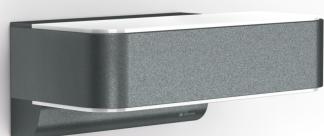


Luminaire pour l'extérieur sans détecteur

L 810 C

anthracite
EAN 4007841 079307
Réf. 079307



Up-/Downlight

LED

30 Jahre (Ø 4,5 Std / Tag)

3000 K

3000K warmweiß



10 - 100% Grundlicht



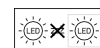
IP44



Vernetzbar via Bluetooth



Einstellungen via App



Lichtquelle nicht austauschbar



Betriebsgerät nicht austauschbar



Außenleuchte

Description du fonctionnement

Noble et puissante. L'applique à éclairage haut/bas L 810 C sans détecteur est un luminaire d'extérieur à LED très élégant. Le design exigeant du produit est combiné avec une qualité de matériau à longue durée de vie (aluminium). Une lumière blanc chaud de 3000 K et 679 lm pour seulement 9,8 W garantit un éclairage agréable. Elle peut être mise en réseau, en un rien de temps, avec la version détecteur via Bluetooth ou peut également être commutée en tant qu'élégante solution autonome.

Caractéristiques techniques

Dimensions (L x l x H)	146 x 230 x 91 mm
Avec source	oui, source LED
Garantie du fabricant	3 ans
Réglages via	Application, Bluetooth
Avec télécommande	Non
Variante	anthracite
UC1, Code EAN	4007841079307
Emplacement	Extérieur
Emplacement, pièce	jardin, entrée, Cour et allée, tout autour du bâtiment, terrasse / balcon
Coloris	anthracite
Plaquette numéros de maison autocollants incluse	Non
Lieu d'installation	mur
Résistance aux chocs	IK03
Indice de protection	IP44
Classe	II

Alimentation électrique	220 – 240 V / 50 – 60 Hz
Puissance	9,8 W
Hauteur de montage max.	2,50 m
Puissance d'émission	< 1 mW
Flux lumineux total du produit	679 lm
Flux lumineux mesure (360°)	679 lm
Efficacité totale du produit	69 lm/W
Température de couleur	3000 K
Ampoule	LED non interchangeable
Durée de vie LED L70B50 (25°)	> 60000
Culot	sans
Système de refroidissement des LED	Contrôle thermique actif & passif
Allumage en douceur	Oui
Mise en réseau possible	Oui
Mise en réseau via	Bluetooth
Indice de rendu des couleurs IRC	= 82

<https://www.steinel.de>

Sous réserve de modifications techniques.

01.2024

Page 1 de 2

Luminaire pour l'extérieur sans détecteur

L 810 C

anthracite
EAN 4007841 079307
Réf. 079307

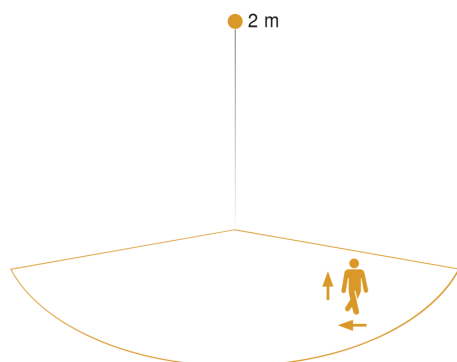


Caractéristiques techniques

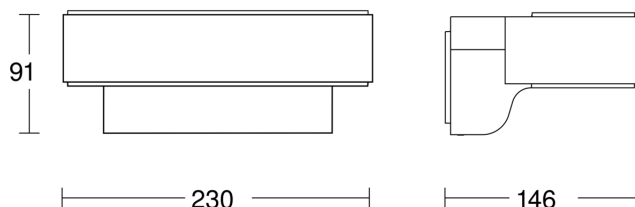
Température ambiante	-20 – 40 °C
Matériau du boîtier	Aluminium
Matériau du cache	Matière plastique opale

Hauteur de montage optimale 2 m

Zone de détection



Dessin dimensionnel



Hauteur d'installation: 1,80 m– 2,50 m
Orange: sens de passage radial et tangentiel

Schéma du circuit Bluetooth

