

# Gainables Initiale

## Taille 30

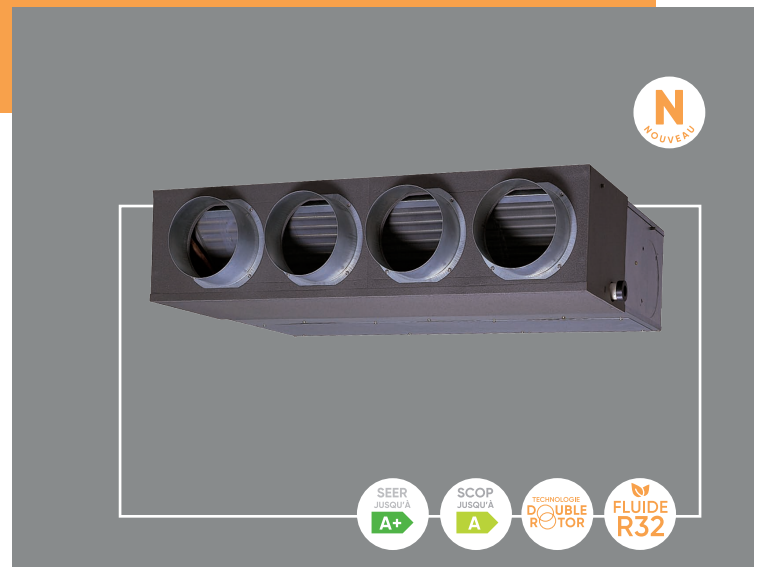
DC Inverter - R32

Notre partenaire Fujitsu participe au programme EUROVENT pour les splits. Retrouvez les modèles concernés et les données certifiées sur [www.eurovent-certification.com](http://www.eurovent-certification.com).



### + PRODUITS

- **Confort acoustique :**  
- 25 dB(A)<sup>(1)</sup>
- **Discrétion :**  
- pas d'unité intérieure apparente
- **Installation simplifiée :**  
- faible épaisseur : 270 mm  
- pression statique réglable

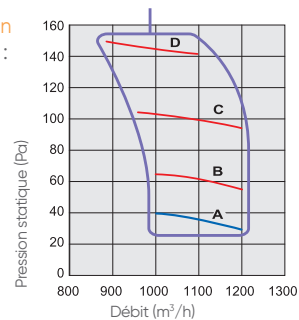


(1) Selon modèle.

### RÉGLAGE AÉRAULIQUE FACILITÉ

Les gainables DC Inverter autorisent un réglage de la pression statique directement à partir de la télécommande. Cette fonctionnalité permet aux gainables de s'adapter à tous types de réseau.

4 modes de pression  
Plage de pression :  
30 à 150 Pa



### GAINABLES COMPACTS INITIALE DC INVERTER - R32



ARXG 30 KMLA



Télécommande filaire  
conseillée  
**UTY-RLRY**



AOYG 30 KATA

**CARACTÉRISTIQUES TECHNIQUES**

Alimentation : Tri 400 V + N - 50 Hz

<b>PUISSANCE NÉCESSAIRE POUR VOTRE PROJET (W)</b>		<b>8 500</b>
<b>LIBELLÉ UI</b>		Monophasé
<b>LIBELLÉ UE</b>		ARXG 30 KMLA.UI
		AOYG 30 KATA.UE
<b>DIMENSIONNEMENT</b>		
<b>CARACTÉRISTIQUES PRINCIPALES</b>		
P. frigo. nominale (min. / max.)	W	<b>8 500</b> (2 800/9 600)
P. calo. nominale (min. / max.)	W	<b>10 000</b> (2 700/10800)
P. calo. à -7°C	W	8 500
P. abs. nominale en froid	W	2 780
P. abs. nominale en chaud	W	2 770
Zone d'exploitation (u. int.)	m <sup>3</sup> /h	980 / 1 900
Débit d'air max. (u. ext.) GV	m <sup>3</sup> /h	3 750
Pression dispo.	Pa	150
<b>PERFORMANCES</b>		
EER / SEER / η <sub>s,c</sub>		3,06 / <b>5,80</b>
COP / SCOP / η <sub>s,h</sub>		3,61 / <b>3,90</b>
Pression acoustique (u. int.) PV / GV (froid)	dB(A)	26 / 39
Puissance acoustique (u. int.) (froid)	dB(A)	65
Pression acoustique (u. ext.) (froid)	dB(A)	53
Puissance acoustique (u. ext.) (froid)	dB(A)	68
<b>CLASSIFICATION ERP</b>		
Classe énergétique (froid)		A+
Classe énergétique (chaud)		A
<b>PLAGE DE FONCTIONNEMENT</b>		
Froid	°C	-10 à 46
Chaud	°C	-15 à 24
<b>INSTALLATION</b>		
<b>DIMENSIONS (H x L x P)</b>		
u. int.	mm	270 x 1135 x 700
u. ext.	mm	788 x 940 x 320
<b>POIDS</b>		
u. int. / u. ext.	kg	38 / 52
<b>RACCORDEMENTS ÉLECTRIQUES</b>		
Intensité Nom.	A	12,3
Calibre disjonct.	A	32
Câble d'interconnexion u. ext / u. int.		4G x 1,5 mm <sup>2</sup>
Câble alimentation		3G x 6 mm <sup>2</sup>
Unité à alimenter élec.		u. ext
<b>LIAISONS FRIGORIFIQUES</b>		
Dia. gaz	pouce	5/8"
Dia. liquide	pouce	3/8"
Long. standard	m	30
Long. min. / max.	m	5 / 30
Dénivelé max.	m	30
Type de réfrigérant (Potentiel de Réchauffement Global)		R32(675)
Charge nominale (long. standard) / EqCO <sub>2</sub>	g/t	1900/1,283
Charge add.	g/m	-
<b>DIAMÈTRE ÉVACUATION DES CONDENSATS</b>		
Unité intérieure	mm	38 <sup>11</sup>

(1) Pour se raccorder à un diamètre 32 mm, prévoir raccord d'adaptation p. 868  
 Les données de ce tableau sont préliminaires.

**DÉTAIL DES LIBELLÉS**

<b>UNITÉ INTÉRIEURE</b>	ARXG 30 KMLA.UI
Référence	873147
<b>PIQUAGES</b>	PIQUAGE D200X4
Référence	809803
<b>TÉLÉCOMMANDE FILAIRE CONSEILLÉE</b>	UTY-RLRY
Référence	876138
<b>UNITÉ EXTÉRIEURE</b>	AOYG 30 KATA.UE
Référence	872143