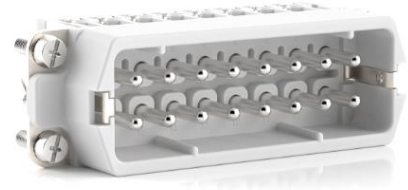


10530000	DATENBLATT	
Gültig ab: 18.09.2020	EPIC® H-A16 SS / H-A16 BS DR	

Beschreibung

- H-A Einsätze mit Schraubanschluss bis 2,5 mm² Anschlussquerschnitt
- Schlanker Steckverbinderersatz für Standardanwendungen
- Servicefreundlicher Schraubanschluss
- Universell für Strom und Spannungsübertragung



Allgemeine Kennwerte

Ausführung	H-A 16
Version	Stift / Buchse (10531000)
Drahtschutz	ja
Kontakte	16 + PE
Leitungsanschluss	Schraubanschluss: 0,5 – 2,5 mm ² (2,5 mm ² mit Aderendhülsen abhängig vom Crimpprofil)
Schutzart (DIN EN 60529)	IP65, im Gehäuse verriegelt
Schutzart (NEMA 250, UL50E)	4, 12, im Gehäuse verriegelt
Temperaturbereich	-40°C bis +100°C, kurzzeitig bis +125°C

Mechanische Eigenschaften

Steckzyklen	100
-------------	-----

Elektrische Eigenschaften

Bemessungsspannung, IEC	400 V
Bemessungsspannung, UL	600 V
Bemessungsspannung, CSA	600 V
Bemessungsstoßspannung	4 kV
Bemessungsstrom, IEC	16 A
Bemessungsstrom, UL	14 A
Bemessungsstrom, CSA	16 A
Durchgangswiderstand	1,5 - 4 mOhm
Verschmutzungsgrad	3

Werkstoffe und Oberflächen

Kontakte	Kupferlegierung, hartversilbert
Isolierkörper	PC
Brennbarkeitsklasse nach UL 94	V0


Zulassungen

UL-Zulassung, E-File-Nummer	E75770
VDE-Zulassung, VDE-REG.-Nr.	B437

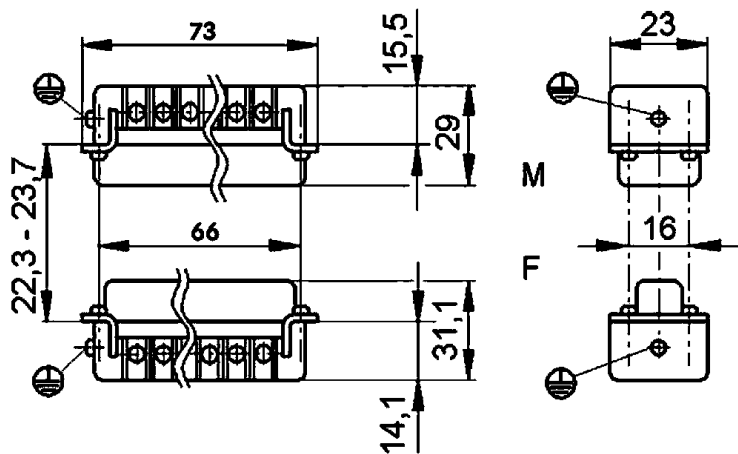
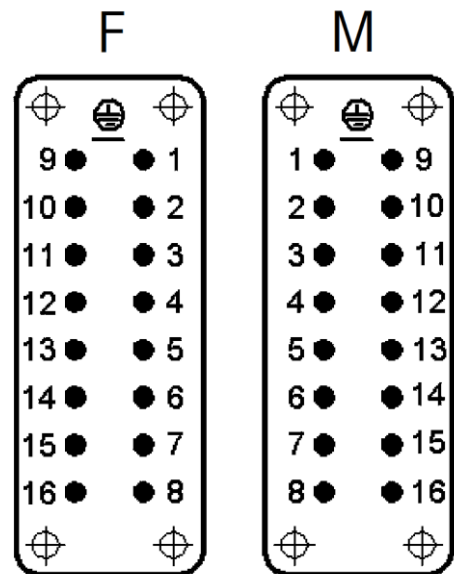
Normen

Sicherheitsnorm	IEC 61984, UL 1977, CSA-C22.2 182.3
-----------------	-------------------------------------

Ersteller: JOKR1/PDP Freigegeben: IVSE1/PDP	Dokument: DB10530000DE Version: 04	Seite 1 von 3
--	---------------------------------------	---------------

10530000	DATENBLATT	
Gültig ab: 18.09.2020	EPIC® H-A16 SS / H-A16 BS DR	

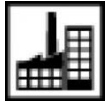
Technische Zeichnungen



10530000	DATENBLATT	
Gültig ab: 18.09.2020	EPIC® H-A16 SS / H-A16 BS DR	



REG.-Nr.B437



Maschinen- und Anlagenbau



Montagezeit



Platzbedarf

Info

Schlanker Standardeinsatz, einfach anschließbar mit Schraube
Universell für Strom und Spannungsübertragung

Anwendungsgebiete

Maschinen- und Apparatebau Steuerungstechnik

Einsatz für Bahnanwendungen – Brandschutz in Schienenfahrzeugen: Prüfung nach EN 45545-2. Anforderungssatz R22 u. R23. Gefahrenniveau HL1, HL2 u. HL3

Hinweis

Die Fotografien sind nicht maßstäblich und keine detailgetreuen Abbildungen der jeweiligen Produkte.

Ersteller: JOKR1/PDP Freigegeben: IVSE1/PDP	Dokument: DB10530000DE Version: 04	Seite 3 von 3
--	---------------------------------------	---------------

Wir behalten uns alle Rechte gemäß DIN ISO 16016 vor.

PD 0019/05_04.18DE