

## TALON m1

2260 lm, 15 W, Cache de lampe, PC avec sérigraphie blanche, Diffus

Code article: 685 123 05 59 - H1

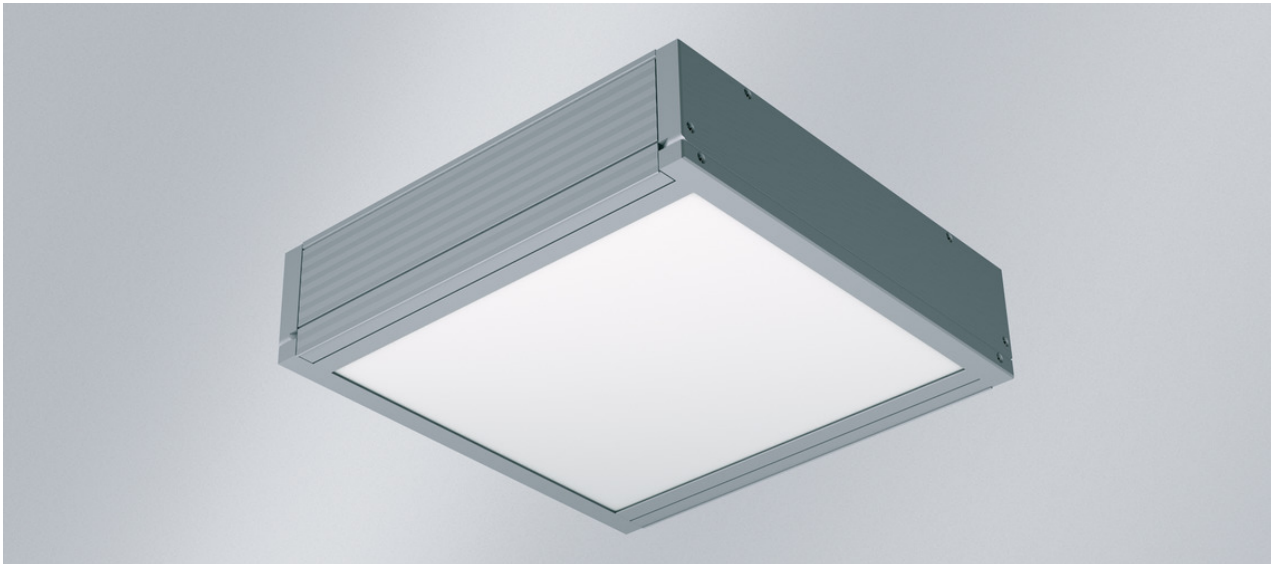
LED

IP  
65

CE



IK 10  
PC

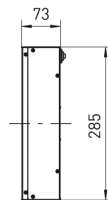
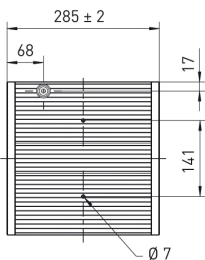


L'illustration peut différer



Diffus

### DIMENSIONS



<b>L</b>	285 mm
<b>B</b>	285 mm
<b>H</b>	73 mm
<b>a</b>	142,5 mm
<b>Poids maxi</b>	5 kg

### DESCRIPTION

Luminaire apparent ou encastré en aluminium avec COB LED, 1 ou 2 lampes. Utilisable dans les stations de métro, réseaux ferroviaires express régionaux, passages piétons souterrains, passerelles, parkings souterrains, piscines, aires de circulation, sous auvents et sur façades. Corps en profilé d'aluminium anodisé gris aluminium. Vitre rabattable. Utilisable à l'intérieur comme à l'extérieur, conformément à l'indice de protection IP 65. Classe de protection II. Vitre transparente en PMMA ou polycarbonate (incassable) avec motif imprimé, ou vitre blanche en PMMA ou polycarbonate (incassable), ou PMMA Transopal® sans motif imprimé. Réflecteur interne en aluminium, super extensif. Version avec vitre prismatique intégrée pour un anti-éblouissement radial (CDP), extensif. Driver intégré, tension d'alimentation 230 V CA/CC. Prêt à être raccordé grâce à un passe-fils arrière. Filtre de protection contre les surtensions 2 kV. Luminaire pour montage individuel. Fixation au plafond en 2 ou 4 points.

# TALON m1

2260 lm, 15 W, Cache de lampe, PC avec sérigraphie blanche, Diffus

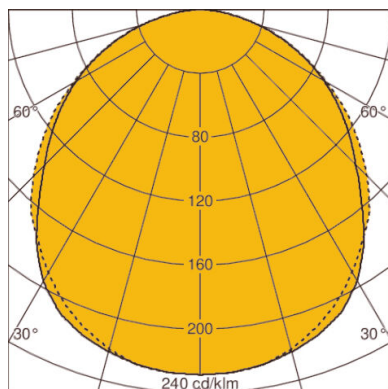
Code article: 685 123 05 59 - H1

## CARACTÉRISTIQUES

<b>Version</b>	m1	<b>Réglable</b>	Non réglable
<b>Lampe</b>	Module LED	<b>max. Puissance système</b>	15 W
<b>Durée de vie de la lampe</b>	L80 B10 > 60.000 h à +35°C	<b>Température de couleur</b>	blanc, 850/5000 K, Ra > 80
<b>Température ambiante habituelle</b>	-35°C jusqu'à +35°C	<b>Cohérence des couleurs (ellipse de McAdam)</b>	SDCM3
<b>Nombre de lampe</b>	1 lampe(s)	<b>Flux lumineux de la lampe</b>	2260 lm
<b>Matériau du corps de l'appareil</b>	Aluminium	<b>Efficacité lumineuse</b>	66 lm/W
<b>Couleur / Corps</b>	aluminium	<b>Classe de protection</b>	II
<b>Fermeture</b>	Cache de lampe	<b>Indice de protection (IP)</b>	IP65
<b>Matériau / Fermeture</b>	PC avec sérigraphie blanche	<b>Appareillage</b>	appareil de service LED commandé par courant, non gradable, 230 V - 240 VAC/DC
<b>Répartition lumineux</b>	Diffus	<b>Valeur UGR (4H8H)*</b>	25
<b>EL (Emergency Lighting)</b>	Non	<b>Câblage traversant</b>	sans
		<b>Résistance aux chocs</b>	IK10
		<b>Type de montage</b>	Profilé aluminium, Encastrement, Apparent, Encastré, Montage au plafond, Montage individuel, Montage en ligne continue
		<b>Interchangeabilité du driver électronique</b>	Appareil d'alimentation remplaçable par un professionnel

\* L'UGR mentionnée ci-dessus est basée sur un exemple de calcul. La valeur effective ne peut être déterminée qu'au moyen d'une étude d'éclairage.

## DIAGRAMME



LOR: 55,0%