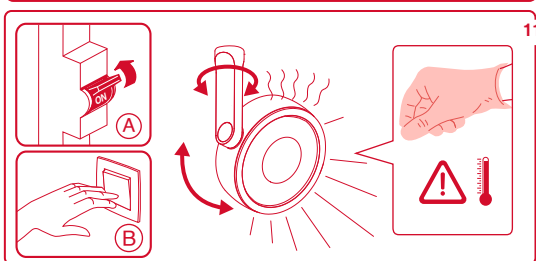
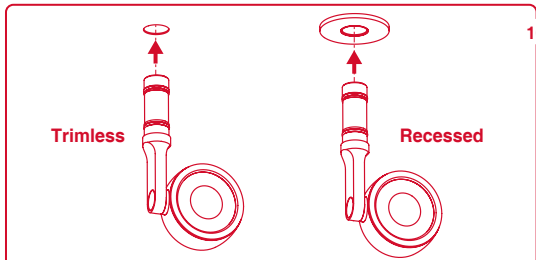
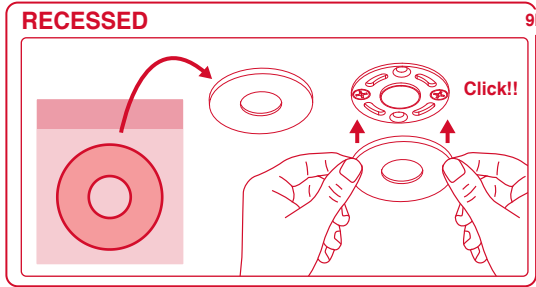
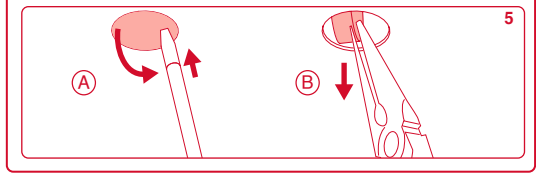
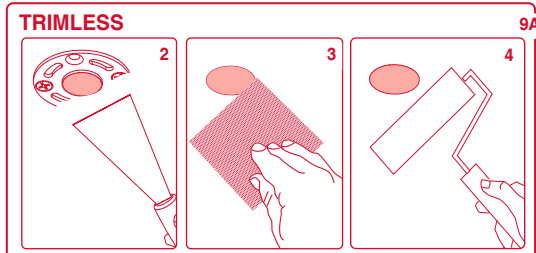
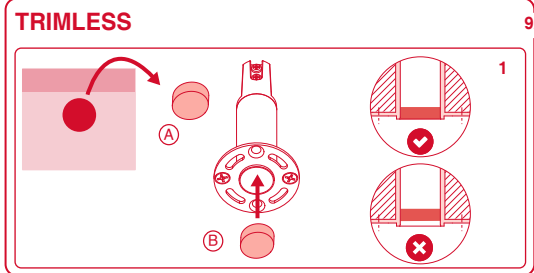
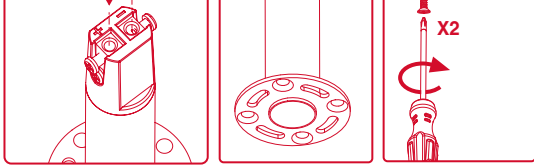
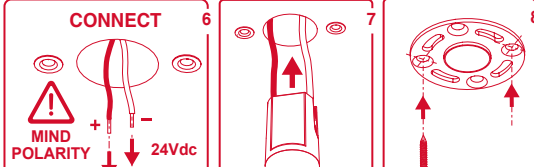
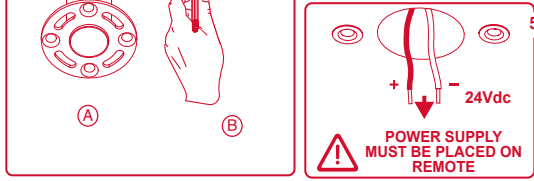
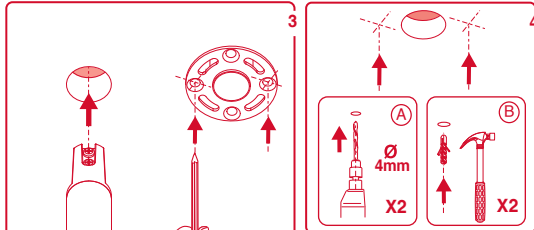
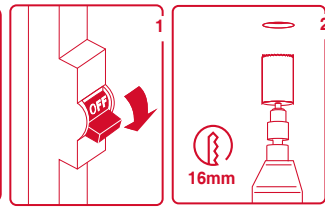
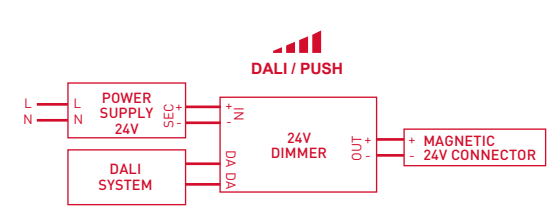
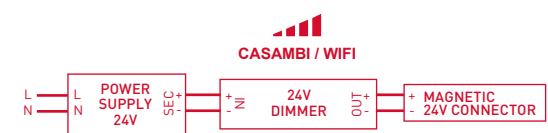
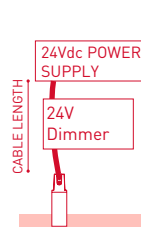


Magnetic 24V



POWER [W]	CABLE SECTION (mm²)	CABLE LENGTH (m)
40	0,75	30
	1,5	30
60	0,75	30
	1,5	30
100	0,75	20
	1,5	30



INSTRUCCIONES DE SEGURIDAD
 - Por su seguridad, lea estas instrucciones antes de comenzar la instalación.
 - Antes de empezar la instalación, desconectar la corriente.
 - Esta luminaria no está prevista para permitir alimentación pasante.
 - Ante cualquier duda, consulte a un profesional para obtener información adicional sobre su instalación.
 - En este aparato de iluminación se alcanzan temperaturas elevadas, dejar enfriar antes de proceder a su manipulación.
 - Utilice una fuente de alimentación de 24Vdc, adecuada a la potencia del sistema de las luminarias que va a conectar al mismo.

SAFETY INSTRUCTIONS
 - Please read these instructions before commencement of installation and pass on to the user of the equipment.
 - Disconnect mains voltage before starting to install.
 - This luminaire isn't suitable for looping-in connection to the mains supply.
 - If in doubt consult a qualified electrician.
 - This luminaire may get very warm while in use, let it cool down before touching.
 - Use a 24Vdc power supply, appropriate to the power of the luminaire system that you will connect to it.

INSTRUCTIONS DE SÉCURITÉ
 - Pour votre sécurité, lisez ces instructions avant de commencer l'installation.
 - Débranchez le courant avant de commencer l'installation.
 - Cette illumination n'est pas prévue pour permettre l'alimentation passante.
 - Veuillez consulter un professionnel si vous avez des doutes sur l'installation.
 - Cet appareil d'éclairage prend des températures très hautes, laissez refroidir avant manipulation.
 - Utilisez une alimentation 24Vdc, approprié à la puissance du système de luminaire que vous y allez connecter.

SICHERHEITSBESTIMMUNGEN
 - Lesen Sie bitte vor der Installation aus Sicherheitsgründen die Hinweise durch.
 - Vor Beginn der Installation den Stromanschluss ausschalten.
 - Diese Leuchte ist nicht für Serienanschlüsse vorgesehen.
 - Im Zweifelsfalle bitten Sie einen Fachmann um Rat.
 - Da die Leuchte im Betrieb sehr heiss werden kann, berühren sie die Leuchte erst, wenn sie abgekühlt ist.
 - Verwenden Sie eine 24Vdc-Stromversorgung, Entsprechend der Leistung des Beleuchtungssystems, das Sie anschließen möchten.

ISTRUZIONI DI SICUREZZA
 - Per la sua sicurezza, legga queste istruzioni prima dell'inizio della installazione.
 - Prima d'iniziare la installazione assicurarsi che la tensione sia tolta.
 - Questo apparecchio d'illuminazione non è previsto per permettere alimentazione praticante.
 - Se hai alcuno dubbio, consulta un professionista per ottenere l'informazione necessaria sulla sicurezza della installazione.
 - In questo apparecchio di illuminazione si raggiungono temperature elevate; lasciare raffreddare prima di procedere alla sua manipolazione.
 - Utilizzare un alimentatore a 24Vdc, appropriato alla potenza del sistema di illuminazione che si intende collegare.

WAARSCHUWING
 - Lees eerst deze instructies alvorens met de installatie te beginnen en geef deze door aan de gebruiker van het toestel.
 - Voordat met de installatie begonnen wordt, de hoofdstroom uitschakelen.
 - Dit armatuur is niet geschikt om rechtstreeks doorgelust te worden aan de hoofdstroom.
 - Bij twijfel een gediplomeerde electriciën raadplegen.
 - Dit armatuur kan tijdens gebruik erg warm worden; laat het afkoelen alvorens het aan te raken.
 - Gebruik een 24Vdc-voeding welke overeenkomt met het vermogen van het verlichtingssysteem dat u erop gaat aansluiten.

ΟΔΗΓΙΕΣ ΑΣΦΑΛΕΙΑΣ
 - Για την ασφάλεια σας, διαβάστε της οδηγίες αυτές πριν από την αρχή της εγκατάστασης.
 - Πριν ξεκινήσετε την εγκατάσταση, αποσυνδέστε την τροφοδοσία (ρεύματος).
 - Το φωτιστικό σώμα αυτό δεν είναι σχεδιασμένο για να αντέξει την τοποθέτηση σε ένα ηλεκτρονικό σύστημα με feed-through.
 - Αν έχετε καμία αμφιβολία, επικοινωνήστε μαζί με έναν επαγγελματία για να λάβετε επιπρόσθετες πληροφορίες σχετικά με την εγκατάσταση.
 - Υπάρχει πιθανότητα κατά την χρήση το φωτιστικό να υπερθερμανθεί, μην αγγίζετε αν δεν κρυώσει.
 - Χρησιμοποιήστε το κατάλληλο τροφοδοτικό 24Vdc για την τροφοδοσία των φωτιστικών σωμάτων που πρόκειται να συνδέσετε.

تعليمات الأمن
 - من أجل سلامتك، اقرأ هذه التعليمات قبل بدء التثبيت.
 - قبل بدء التثبيت، أطفئ الطاقة.
 - لم يتم تصميم هذا الإنارة للسماح للطاقة بالمرور.
 - إذا كنت في شك، استشر متخصصاً للحصول على معلومات إضافية حول كيفية تثبيته.
 - في جهاز الإضاءة هذا يتم الوصول إلى درجات حرارة عالية، دعها تبرد قبل الاستمرار في التعامل معها.
 - استخدم مصدر طاقة 24Vdc، مناسبة لقوة نظام الإضاءة أن تكون متصلاً.