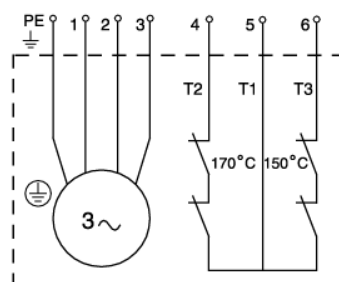
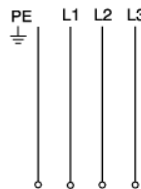
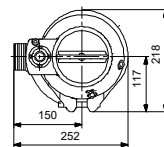
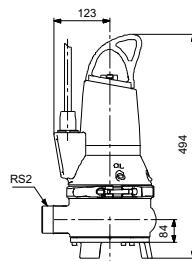
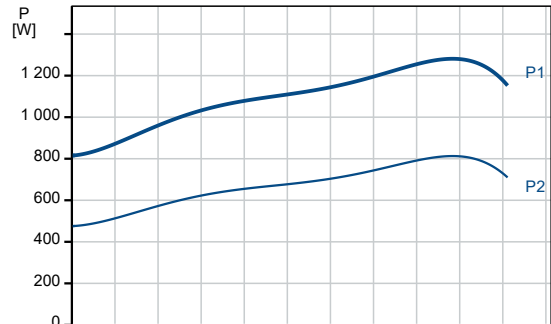
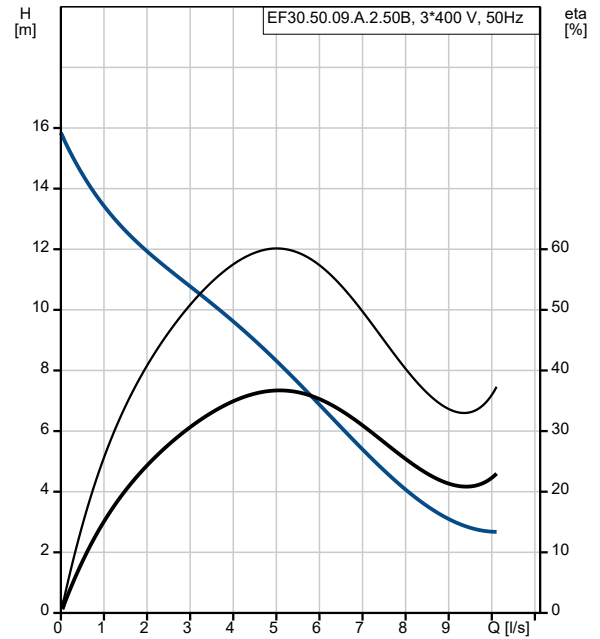


Description	Valeur
Information générale:	
Nom produit:	EF30.50.09.A.2.50B
Code article:	96115117
Numéro EAN::	5700396854090
Prix:	
Technique:	
Maximum flow:	10.9 l/s
Débit maxi.:	10.9 l/s
Pression maxi.:	16.8 m
Type de roue mobile:	SEMI-OUVERTE
Taille maximum des impuretés:	30 mm
Garniture primaire:	SIC/SIC
Garniture secondaire:	LIP SEAL, NBR
Rendement hydraulique max.:	59 %
Certifications sur la plaque signalétique:	LGA
Tolérance de courbe:	ISO9906:2012 3B2
Matériaux:	
Corps de pompe:	Fonte
Corps de pompe:	EN-GJL-250
Roue mobile:	Fonte
Roue mobile:	EN-GJS-500-7
Installation:	
Maximum ambient temperature:	40 °C
Pression maximale de service:	6 bar
Refoulement pompe:	R 2
Profondeur maximum d'installation:	10 m
Inst. immergée/surface:	S
Installation:	verticale
Pied d'assise:	Y
Liquide:	
Plage température liquide:	0 .. 40 °C
Densité:	998.2 kg/m ³
Donnée électrique:	
Puissance absorbée - P1:	1.4 kW
Puissance nominale - P2:	0.9 kW
Fréquence d'alimentation:	50 Hz
Tension nominale:	3 x 400-415 V
Tolérance tension:	+6/-10 %
Nbre max. de démarrages par heure:	30
Courant nominal:	2.8/2.8 A
Courant nominal à 3/4 charge:	2.5 A
Courant nominal à 1/2 charge:	2.1 A
Intensité démarrage:	21 A
Courant à vide:	1.9 A
Cos phi - Facteur de puissance:	0.76
Cos phi - Facteur de puissance à 3/4 de charge:	0.68
Cos phi - Facteur de puissance à 1/2 charge:	0.58
Vitesse nominale:	2870 mn-1
Courant de court-circuit:	11 Nm
Couple de décrochage:	12 Nm
Moment d'inertie:	0.0037 kg m ²
Rendement moteur à pleine charge:	65 %
Rendement moteur à 3/4 charge:	61 %
Rendement moteur à 1/2 charge:	58 %
Nombre de pôles:	2
Méthode de démarrage:	direct
Indice de protection (IEC 34-5):	IP68
Classe d'isolement (IEC 85):	F
Anti-déflagrant:	Non



Description	Valeur
Protection moteur:	Ipsotherme
Protection thermique:	interne
Longueur du câble:	10 m
Type câble:	H07RN-F
Type de fiche câble:	CEE
Commandes:	
Coffret de commande:	avec coffret de commande
I/O supplémentaire:	External
Capteur d'humidité:	sans capteur d'humidité
Capteur de détection eau dans huile:	sans sonde de détection eau dans huile
AUTOADAPT:	NON
Autres:	
Poids net:	42 kg
N° VVS danois:	391293332