

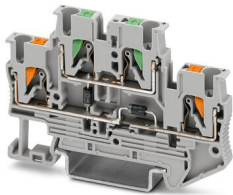
PTTB 2,5-2DIO/O-UL/UR-UL/U-OG/O-GN - Composant du bloc de jonction



1032734

<https://www.phoenixcontact.com/fr/produits/1032734>

Veillez tenir compte du fait que les données affichées dans ce document PDF proviennent de notre catalogue en ligne. Vous trouverez les données complètes dans la documentation utilisateur. Nos conditions générales d'utilisation des téléchargements sont applicables.



Composant du bloc de jonction, avec diode intégrée 1N4007, tension nominale: 500 V, intensité nominale: 0,5 A, nombre de connexions: 4, type de raccordement: Raccordement Push-in, 1er et 2e étage, Section de référence: 2,5 mm², section : 0,14 mm² - 4 mm², type de montage: NS 35/7,5, NS 35/15, coloris: gris

Avantages

- Les bornes de raccordement Push-in se distinguent, outre les propriétés du système CLIPLINE complète, par un câblage simple et sans outil des conducteurs avec embout ou des conducteurs rigides
- Outre la possibilité de vérification via l'orifice fonctionnel double, tous les bloc de jonction disposent d'un point test supplémentaire.
- La forme compacte et le raccordement frontal permettent un câblage dans les espaces les plus exigus

Données commerciales

Référence	1032734
Conditionnement	50 Unité(s)
Commande minimum	50 Unité(s)
Clé de vente	BE2272
Product key	BE2272
GTIN	4055626537504
Poids par pièce (emballage compris)	11,31 g
Poids par pièce (hors emballage)	11 g
Numéro du tarif douanier	85369010
Pays d'origine	PL

PTTB 2,5-2DIO/O-UL/UR-UL/U-OG/O-GN - Composant du bloc de jonction



1032734

<https://www.phoenixcontact.com/fr/produits/1032734>

Caractéristiques techniques

Remarques

Généralités	L'intensité maximale est fonction de la diode. Diode 1N 4007 incorporée, tension inverse : 1 300 V, intensité permanente max. : 0,5 A.
-------------	--

Propriétés du produit

Type de produit	Bloc de jonction pour composants
Nombre de connexions	4
Nombre de rangées	2

Propriétés d'isolation

Catégorie de surtension	III
Degré de pollution	3

Propriétés électriques

Tension de choc assignée	6 kV
Puissance dissipée maximale en condition nominale	0,77 W

Caractéristiques de raccordement

Nombre de raccordements par étage	2
Section nominale	2,5 mm ²

1er et 2e étage

Longueur à dénuder	8 mm ... 10 mm
Gabarit	A4 B3
Section de conducteur rigide	0,14 mm ² ... 4 mm ²
Section du conducteur AWG	26 ... 12 (conversion selon CEI)
Section de conducteur souple	0,14 mm ² ... 4 mm ²
Section de conducteur souple [AWG]	26 ... 12 (conversion selon CEI)
Section de conducteur flexible (embout sans douille en plastique)	0,14 mm ² ... 2,5 mm ²
Section de conducteur flexible (embout avec douille en plastique)	0,14 mm ² ... 2,5 mm ²
2 conducteurs souples de même section avec embout TWIN et douille en plastique	0,5 mm ²
Int. nom.	0,5 A
Courant de charge maximal	0,5 A
Tension nominale	500 V
Section nominale	2,5 mm ²

1er et 2e étage Section de raccordement par enfichage direct

Section de conducteur rigide	0,34 mm ² ... 4 mm ²
Section de conducteur flexible (embout sans douille en plastique)	0,5 mm ² ... 2,5 mm ²

PTTB 2,5-2DIO/O-UL/UR-UL/U-OG/O-GN - Composant du bloc de jonction



1032734

<https://www.phoenixcontact.com/fr/produits/1032734>

Section de conducteur flexible (embout avec douille en plastique)	0,34 mm ² ... 2,5 mm ²
---	--

Dimensions

Largeur	5,2 mm
Largeur de couvercle	2,2 mm
Hauteur	68 mm
Profondeur	45,8 mm
Profondeur sur NS 35/7,5	47,5 mm
Profondeur sur NS 35/15	55 mm

Indications sur les matériaux

Coloris	gris
Classe d'inflammabilité selon UL 94	V0
Groupe d'isolant	I
Matériau isolant	PA
Utilisation d'un isolant statique au froid	-60 °C
Indice relatif température matériau isolant (Elec. ; UL 746 B)	130 °C
Protection anti-incendie pour véhicules ferroviaires (DIN EN 45545-2) R22	HL 1 - HL 3
Protection anti-incendie pour véhicules ferroviaires (DIN EN 45545-2) R23	HL 1 - HL 3
Protection anti-incendie pour véhicules ferroviaires (DIN EN 45545-2) R24	HL 1 - HL 3
Protection anti-incendie pour véhicules ferroviaires (DIN EN 45545-2) R26	HL 1 - HL 3
Inflammabilité en surface NFPA 130 (ASTM E 162)	réussi
Densité de gaz de combustion optique spécifique NFPA 130 (ASTM E 662)	réussi
Toxicité des gaz de combustion NFPA 130 (SMP 800C)	réussi

Contrôles électriques

Essai de tension de choc

Tension témoin valeur de consigne	7,3 kV
Résultat	Essai réussi
Capacité de charge de courte durée 2,5 mm ²	0,3 kA
Capacité de charge de courte durée 4 mm ²	0,48 kA
Résultat	Essai réussi

Rigidité diélectrique à fréquence industrielle

Tension témoin valeur de consigne	1,89 kV
Résultat	Essai réussi

Propriétés mécaniques

Caractéristiques mécaniques

PTTB 2,5-2DIO/O-UL/UR-UL/U-OG/O-GN - Composant du bloc de jonction



1032734

<https://www.phoenixcontact.com/fr/produits/1032734>

Paroi latérale ouverte	oui
------------------------	-----

Contrôles mécaniques

Résistance mécanique

Résultat	Essai réussi
----------	--------------

Fixation sur le support

Profilé/support de fixation	NS 35
Force d'essai, valeur de consigne	1 N
Résultat	Essai réussi

Recherche de dommages et de desserrage des conducteurs

Vitesse de rotation	10 tr./min
Tours	135
Section de conducteur/poids	0,14 mm ² /0,2 kg
	2,5 mm ² /0,7 kg
	4 mm ² /0,9 kg
Résultat	Essai réussi

Conditions environnementales et de durée de vie

Vieillessement

Cycles de température	192
Résultat	Essai réussi

Essai au brûleur à aiguille

Temps d'action	30 s
Résultat	Essai réussi

Oscillations/grésillements sur bande large

Spécification de contrôle	DIN EN 50155 (VDE 0115-200):2018-05
Spectre	Essai de durée de vie catégorie 2, sur bâti tournant
Fréquence	$f_1 = 5 \text{ Hz}$ à $f_2 = 250 \text{ Hz}$
Niveau ASD	6,12 (m/s ²) ² /Hz
Accélération	3,12g
Durée de contrôle par axe	5 h
Sens du contrôle	Axes X, Y et Z
Résultat	Essai réussi

Chocs

Spécification de contrôle	DIN EN 50155 (VDE 0115-200):2018-05
Forme de choc	Semi-sinusoïdal
Accélération	30g
Durée des chocs	18 ms
Nombre de chocs dans chaque sens	3

PTTB 2,5-2DIO/O-UL/UR-UL/U-OG/O-GN - Composant du bloc de jonction



1032734

<https://www.phoenixcontact.com/fr/produits/1032734>

Sens du contrôle	Axes X, Y et Z (pos. et nég.)
Résultat	Essai réussi

Conditions ambiantes

Température ambiante (stockage/transport)	-25 °C ... 60 °C (pour une période limitée, pas plus de 24 h, de -60 °C °C à +70 °C)
Température ambiante (montage)	-5 °C ... 70 °C
Température ambiante (confirmation)	-5 °C ... 70 °C
Humidité de l'air admissible (stockage/transport)	30 % ... 70 %

Montage

Type de montage	NS 35/7,5
	NS 35/15

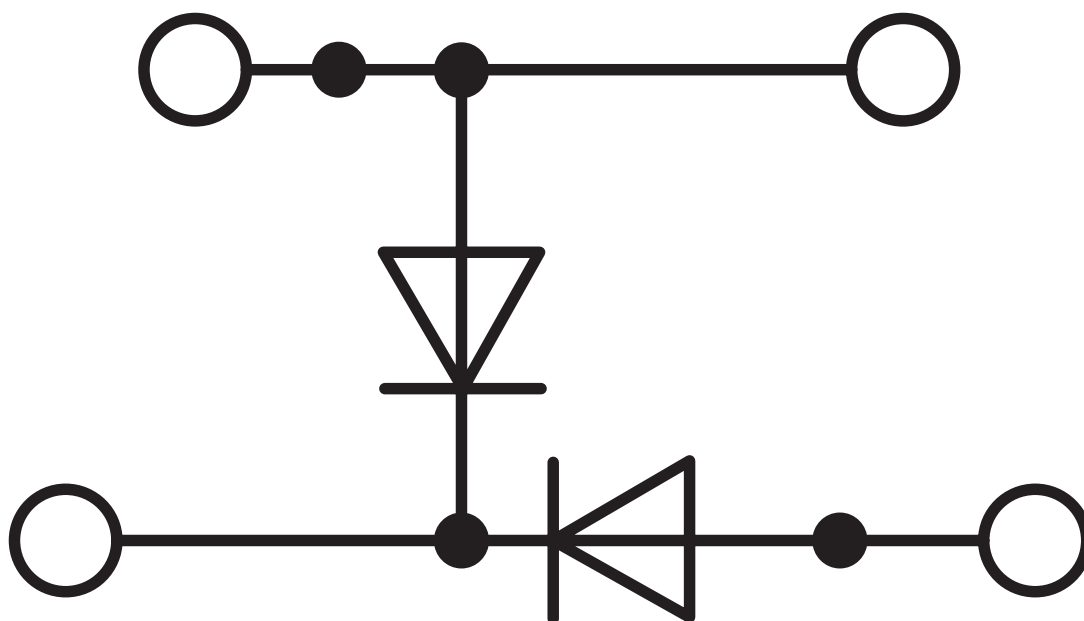
PTTB 2,5-2DIO/O-UL/UR-UL/U-OG/O-GN - Composant du bloc de jonction

1032734

<https://www.phoenixcontact.com/fr/produits/1032734>

Dessins

Schéma de connexion



PTTB 2,5-2DIO/O-UL/UR-UL/U-OG/O-GN - Composant du bloc de jonction



1032734

<https://www.phoenixcontact.com/fr/produits/1032734>

Homologations

 To download certificates, visit the product detail page: <https://www.phoenixcontact.com/fr/produits/1032734>



EAC

Identifiant de l'homologation: RU C-DE.BL08.B.00644



cULus Recognized

Identifiant de l'homologation: E60425



cULus Recognized

Identifiant de l'homologation: E60425

PTTB 2,5-2DIO/O-UL/UR-UL/U-OG/O-GN - Composant du bloc de jonction



1032734

<https://www.phoenixcontact.com/fr/produits/1032734>

Classifications

ECLASS

ECLASS-11.0	27141127
ECLASS-12.0	27141127
ECLASS-13.0	27250114

ETIM

ETIM 8.0	EC000903
----------	----------

UNSPSC

UNSPSC 21.0	39121400
-------------	----------

PTTB 2,5-2DIO/O-UL/UR-UL/U-OG/O-GN - Composant du bloc de jonction



1032734

<https://www.phoenixcontact.com/fr/produits/1032734>

Conformité environnementale

REACH SVHC

Lead 7439-92-1

PTTB 2,5-2DIO/O-UL/UR-UL/U-OG/O-GN - Composant du bloc de jonction

1032734

<https://www.phoenixcontact.com/fr/produits/1032734>

Accessoires

 Remarque : utilisation des accessoires mentionnés ci-après peut limiter ce produit.

FBS 2-5 - Pont enfichable

3030161

<https://www.phoenixcontact.com/fr/produits/3030161>



Pont enfichable, pas: 5,2 mm, nombre de pôles: 2, longueur: 23 mm, coloris: rouge

 Intensité admissible maximale: 20 A

FBS 3-5 - Pont enfichable

3030174

<https://www.phoenixcontact.com/fr/produits/3030174>



Pont enfichable, pas: 5,2 mm, nombre de pôles: 3, longueur: 23 mm, coloris: rouge

 Intensité admissible maximale: 20 A

PTTB 2,5-2DIO/O-UL/UR-UL/U-OG/O-GN - Composant du bloc de jonction

1032734

<https://www.phoenixcontact.com/fr/produits/1032734>

FBS 4-5 - Pont enfichable

3030187

<https://www.phoenixcontact.com/fr/produits/3030187>



Pont enfichable, pas: 5,2 mm, nombre de pôles: 4, longueur: 23 mm, coloris: rouge

 Intensité admissible maximale: 20 A

FBS 5-5 - Pont enfichable

3030190

<https://www.phoenixcontact.com/fr/produits/3030190>



Pont enfichable, pas: 5,2 mm, nombre de pôles: 5, longueur: 23 mm, coloris: rouge

 Intensité admissible maximale: 20 A

PTTB 2,5-2DIO/O-UL/UR-UL/U-OG/O-GN - Composant du bloc de jonction

1032734

<https://www.phoenixcontact.com/fr/produits/1032734>

FBS 10-5 - Pont enfichable

3030213

<https://www.phoenixcontact.com/fr/produits/3030213>



Pont enfichable, pas: 5,2 mm, nombre de pôles: 10, longueur: 23 mm, coloris: rouge

 Intensité admissible maximale: 20 A

FBS 20-5 - Pont enfichable

3030226

<https://www.phoenixcontact.com/fr/produits/3030226>



Pont enfichable, pas: 5,2 mm, nombre de pôles: 20, coloris: rouge

 Intensité admissible maximale: 20 A

PTTB 2,5-2DIO/O-UL/UR-UL/U-OG/O-GN - Composant du bloc de jonction

1032734

<https://www.phoenixcontact.com/fr/produits/1032734>

FBS 50-5 - Pont enfichable

3038930

<https://www.phoenixcontact.com/fr/produits/3038930>



Pont enfichable, pas: 5,2 mm, nombre de pôles: 50, coloris: rouge

 Intensité admissible maximale: 20 A

FBSR 2-5 - Pont enfichable

3033702

<https://www.phoenixcontact.com/fr/produits/3033702>



Pont enfichable, pas: 5,2 mm, nombre de pôles: 2, coloris: rouge

 Intensité admissible maximale: 17,5 A

PTTB 2,5-2DIO/O-UL/UR-UL/U-OG/O-GN - Composant du bloc de jonction

1032734

<https://www.phoenixcontact.com/fr/produits/1032734>

FBSR 3-5 - Pont enfichable

3001591

<https://www.phoenixcontact.com/fr/produits/3001591>



Pont enfichable, pas: 5,2 mm, nombre de pôles: 3, coloris: rouge

 Intensité admissible maximale: 17,5 A

FBSR 4-5 - Pont enfichable

3001592

<https://www.phoenixcontact.com/fr/produits/3001592>



Pont enfichable, pas: 5,2 mm, nombre de pôles: 4, coloris: rouge

 Intensité admissible maximale: 17,5 A

PTTB 2,5-2DIO/O-UL/UR-UL/U-OG/O-GN - Composant du bloc de jonction

1032734

<https://www.phoenixcontact.com/fr/produits/1032734>


FBSR 5-5 - Pont enfichable

3001593

<https://www.phoenixcontact.com/fr/produits/3001593>



Pont enfichable, pas: 5,2 mm, nombre de pôles: 5, coloris: rouge

 Intensité admissible maximale: 17,5 A

FBSR 10-5 - Pont enfichable

3033710

<https://www.phoenixcontact.com/fr/produits/3033710>



Pont enfichable, pas: 5,2 mm, nombre de pôles: 10, coloris: rouge

 Intensité admissible maximale: 17,5 A

PTTB 2,5-2DIO/O-UL/UR-UL/U-OG/O-GN - Composant du bloc de jonction

1032734

<https://www.phoenixcontact.com/fr/produits/1032734>

FBS 2-5 BU - Pont enfichable

3036877

<https://www.phoenixcontact.com/fr/produits/3036877>



Pont enfichable, pas: 5,2 mm, nombre de pôles: 2, coloris: bleu

 Intensité admissible maximale: 20 A

FBS 3-5 BU - Pont enfichable

3036880

<https://www.phoenixcontact.com/fr/produits/3036880>



Pont enfichable, pas: 5,2 mm, nombre de pôles: 3, coloris: bleu

 Intensité admissible maximale: 20 A

PTTB 2,5-2DIO/O-UL/UR-UL/U-OG/O-GN - Composant du bloc de jonction

1032734

<https://www.phoenixcontact.com/fr/produits/1032734>

FBS 4-5 BU - Pont enfichable

3036893

<https://www.phoenixcontact.com/fr/produits/3036893>



Pont enfichable, pas: 5,2 mm, nombre de pôles: 4, coloris: bleu

 Intensité admissible maximale: 20 A

FBS 5-5 BU - Pont enfichable

3036903

<https://www.phoenixcontact.com/fr/produits/3036903>



Pont enfichable, pas: 5,2 mm, nombre de pôles: 5, coloris: bleu

 Intensité admissible maximale: 20 A

PTTB 2,5-2DIO/O-UL/UR-UL/U-OG/O-GN - Composant du bloc de jonction

1032734

<https://www.phoenixcontact.com/fr/produits/1032734>

FBS 10-5 BU - Pont enfichable

3036916

<https://www.phoenixcontact.com/fr/produits/3036916>



Pont enfichable, pas: 5,2 mm, nombre de pôles: 10, coloris: bleu

 Intensité admissible maximale: 20 A

FBS 20-5 BU - Pont enfichable

3036929

<https://www.phoenixcontact.com/fr/produits/3036929>



Pont enfichable, pas: 5,2 mm, nombre de pôles: 20, coloris: bleu

 Intensité admissible maximale: 20 A

PTTB 2,5-2DIO/O-UL/UR-UL/U-OG/O-GN - Composant du bloc de jonction

1032734

<https://www.phoenixcontact.com/fr/produits/1032734>

FBS 50-5 BU - Pont enfichable

3032114

<https://www.phoenixcontact.com/fr/produits/3032114>



Pont enfichable, pas: 5,2 mm, nombre de pôles: 50, coloris: bleu

 Intensité admissible maximale: 20 A

ATP-STTB 4 - Séparateur

3030747

<https://www.phoenixcontact.com/fr/produits/3030747>

Séparateur, largeur: 2 mm, hauteur: 88,7 mm, coloris: gris



PTTB 2,5-2DIO/O-UL/UR-UL/U-OG/O-GN - Composant du bloc de jonction



1032734

<https://www.phoenixcontact.com/fr/produits/1032734>

D-PTTB 2,5 - Couvercle d'extrémité

3211634

<https://www.phoenixcontact.com/fr/produits/3211634>

Couvercle d'extrémité, largeur: 2,2 mm, hauteur: 68 mm, coloris: gris



SZF 1-0,6X3,5 - Tournevis

1204517

<https://www.phoenixcontact.com/fr/produits/1204517>

Outil de déverrouillage, pour blocs de jonction ST, s'utilise aussi comme tournevis pour tête fendue, dimensions : 0,6 x 3,5 x 100 mm, manche à deux composants, antidérapant



PTTB 2,5-2DIO/O-UL/UR-UL/U-OG/O-GN - Composant du bloc de jonction

1032734

<https://www.phoenixcontact.com/fr/produits/1032734>

STP 5-2 - Porte-repère

0800967

<https://www.phoenixcontact.com/fr/produits/0800967>



Porte-repère, encliquetable dans le bloc de jonction à ressort à deux niveaux STTB 2,5, STTB 4, PTTB 2,5, PTTB 4, repérable avec UC-TM 5, UC-TMF 5, UCT-TM 5, UCT-TMF 5, ZB 5 ou ZBF 5, gris, vierge, type de montage: enfichage, surface utile: 5 x 10,5 mm

STP 5-2/S - Porte-repère

0800970

<https://www.phoenixcontact.com/fr/produits/0800970>



Porte-repère, encliquetable dans le bloc de jonction à ressort à deux niveaux ZFKK 1,5 avec prise MSTBV ou ICV, repérable avec UC-TM 5, UC-TMF 5, UCT-TM 5, UCT-TMF 5, ZB 5 ou ZBF 5, gris, vierge, type de montage: enfichage, surface utile: 5 x 10,5 mm

PTTB 2,5-2DIO/O-UL/UR-UL/U-OG/O-GN - Composant du bloc de jonction



1032734

<https://www.phoenixcontact.com/fr/produits/1032734>

PT-IL - Matériaux de montage

3208090

<https://www.phoenixcontact.com/fr/produits/3208090>

Autocollant de service pour la technologie Push-in



ST-BW - Outil de déverrouillage

1207608

<https://www.phoenixcontact.com/fr/produits/1207608>

Outil de déverrouillage, pour tous les ressorts de 2,5 mm² - 4,0 mm²



PTTB 2,5-2DIO/O-UL/UR-UL/U-OG/O-GN - Composant du bloc de jonction

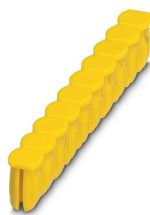
1032734

<https://www.phoenixcontact.com/fr/produits/1032734>

CEC 2,5 - Caches

3062757

<https://www.phoenixcontact.com/fr/produits/3062757>



Capot pour orifice de conducteur, 10 pôles, pour blocs de jonction par tension à ressort (ST) et blocs de jonction à technologie Push-in (PT) de 5,2 mm de largeur

WS PT 2,5 - Etiquette d'avertissement

1029026

<https://www.phoenixcontact.com/fr/produits/1029026>



Etiquette d'avertissement, jaune/noir, repéré: Symbole éclair, type de montage: enfichage, pour bloc de jonction au pas de : 5,2 mm

PTTB 2,5-2DIO/O-UL/UR-UL/U-OG/O-GN - Composant du bloc de jonction

1032734

<https://www.phoenixcontact.com/fr/produits/1032734>

WS-DIO PT 2,5 - Etiquette d'avertissement

1029037

<https://www.phoenixcontact.com/fr/produits/1029037>



Etiquette d'avertissement, jaune/noir, repéré: Diode, type de montage: enfichage, pour bloc de jonction au pas de : 5,2 mm

LPO 2,5/E - Fiche de prise

3270516

<https://www.phoenixcontact.com/fr/produits/3270516>



Fiche de prise, tension nominale: 800 V, intensité nominale: 24 A, nombre de pôles: 1, type de raccordement: Raccordement Push-in, Section de référence: 2,5 mm², section : 0,14 mm²- 4 mm², coloris: gris

PTTB 2,5-2DIO/O-UL/UR-UL/U-OG/O-GN - Composant du bloc de jonction

1032734

<https://www.phoenixcontact.com/fr/produits/1032734>

LPO 2,5 - Fiche de prise

3270517

<https://www.phoenixcontact.com/fr/produits/3270517>



Fiche de prise, tension nominale: 800 V, intensité nominale: 24 A, nombre de pôles: 1, type de raccordement: Raccordement Push-in, Section de référence: 2,5 mm², section : 0,14 mm²- 4 mm², coloris: gris

LPS-5/E - Fiche de maintenance

3270520

<https://www.phoenixcontact.com/fr/produits/3270520>



Fiche de maintenance, tension nominale: 800 V, intensité nominale: 24 A, nombre de pôles: 1, type de raccordement: Raccordement Push-in, Section de référence: 2,5 mm², section : 0,14 mm²- 4 mm², coloris: rouge

PTTB 2,5-2DIO/O-UL/UR-UL/U-OG/O-GN - Composant du bloc de jonction

1032734

<https://www.phoenixcontact.com/fr/produits/1032734>

LPS-5 - Fiche de maintenance

3270521

<https://www.phoenixcontact.com/fr/produits/3270521>



Fiche de maintenance, tension nominale: 800 V, intensité nominale: 24 A, nombre de pôles: 1, type de raccordement: Raccordement Push-in, Section de référence: 2,5 mm², section : 0,14 mm²- 4 mm², coloris: rouge

NS 35/ 7,5 PERF 2000MM - Profilé percé

0801733

<https://www.phoenixcontact.com/fr/produits/0801733>



Profilé percé, selon EN 60715, matériau: Acier, galvanisé, traité par passivation couche épaisse, Profil standard, coloris: argent, Conditionnement par 25 unités (50 m)

PTTB 2,5-2DIO/O-UL/UR-UL/U-OG/O-GN - Composant du bloc de jonction

1032734

<https://www.phoenixcontact.com/fr/produits/1032734>

NS 35/ 7,5 UNPERF 2000MM - Profilé plein

0801681

<https://www.phoenixcontact.com/fr/produits/0801681>



Profilé plein, selon EN 60715, matériau: Acier, galvanisé, traité par passivation couche épaisse, Profil standard, coloris: argenté, Conditionnement par 25 unités (50 m)

NS 35/ 7,5 WH PERF 2000MM - Profilé percé

1204119

<https://www.phoenixcontact.com/fr/produits/1204119>



Profilé percé, selon EN 60715, matériau: Acier, galvanisé, passivation blanche, Profil standard, coloris: argenté, Conditionnement par 25 unités (50 m)

PTTB 2,5-2DIO/O-UL/UR-UL/U-OG/O-GN - Composant du bloc de jonction



1032734

<https://www.phoenixcontact.com/fr/produits/1032734>

NS 35/ 7,5 WH UNPERF 2000MM-VPE 10 - Profilé plein

1204122

<https://www.phoenixcontact.com/fr/produits/1204122>



Profilé plein, selon EN 60715, matériau: Acier, galvanisé, passivation blanche, Profil standard, coloris: argenté, Conditionnement par 10 unités (20 m)

NS 35/ 7,5 AL UNPERF 2000MM - Profilé plein

0801704

<https://www.phoenixcontact.com/fr/produits/0801704>



Profilé plein, selon EN 60715, matériau: Aluminium, aucun revêtement, Profil standard, coloris: argenté, Conditionnement par 25 unités (50 m)

PTTB 2,5-2DIO/O-UL/UR-UL/U-OG/O-GN - Composant du bloc de jonction

1032734

<https://www.phoenixcontact.com/fr/produits/1032734>

NS 35/ 7,5 ZN PERF 2000MM - Profilé percé

1206421

<https://www.phoenixcontact.com/fr/produits/1206421>



Profilé percé, selon EN 60715, matériau: Acier, galvanisé, Profil standard, coloris: argenté, Conditionnement par 25 unités (50 m)

NS 35/ 7,5 ZN UNPERF 2000MM - Profilé plein

1206434

<https://www.phoenixcontact.com/fr/produits/1206434>



Profilé plein, selon EN 60715, matériau: Acier, galvanisé, Profil standard, coloris: argenté, Conditionnement par 25 unités (50 m)

PTTB 2,5-2DIO/O-UL/UR-UL/U-OG/O-GN - Composant du bloc de jonction

1032734

<https://www.phoenixcontact.com/fr/produits/1032734>

NS 35/ 7,5 CU UNPERF 2000MM-VPE 10 - Profilé plein

0801762

<https://www.phoenixcontact.com/fr/produits/0801762>



Profilé plein, selon EN 60715, matériau: Cuivre, aucun revêtement, Profil standard, coloris: cuivre, Conditionnement par 10 unités (20 m)

NS 35/ 7,5 CAP - Bouchon d'extrémité

1206560

<https://www.phoenixcontact.com/fr/produits/1206560>

Pièce de fermeture pour profilés NS 35/7,5



PTTB 2,5-2DIO/O-UL/UR-UL/U-OG/O-GN - Composant du bloc de jonction

1032734

<https://www.phoenixcontact.com/fr/produits/1032734>

NS 35/15 PERF 2000MM - Profilé percé

1201730

<https://www.phoenixcontact.com/fr/produits/1201730>



Profilé percé, similaire à EN 60715, matériau: Acier, galvanisé, traité par passivation couche épaisse, Profil standard, coloris: argenté, Conditionnement par 25 unités (50 m)

NS 35/15 UNPERF 2000MM - Profilé plein

1201714

<https://www.phoenixcontact.com/fr/produits/1201714>



Profilé plein, similaire à EN 60715, matériau: Acier, galvanisé, traité par passivation couche épaisse, Profil standard, coloris: argenté, Conditionnement par 25 unités (50 m)

PTTB 2,5-2DIO/O-UL/UR-UL/U-OG/O-GN - Composant du bloc de jonction

1032734

<https://www.phoenixcontact.com/fr/produits/1032734>

NS 35/15 WH PERF 2000MM - Profilé percé

0806602

<https://www.phoenixcontact.com/fr/produits/0806602>



Profilé percé, similaire à EN 60715, matériau: Acier, galvanisé, passivation blanche, Profil standard, coloris: blanc, Conditionnement par 25 unités (50 m)

NS 35/15 WH UNPERF 2000MM-VPE 10 - Profilé plein

1204135

<https://www.phoenixcontact.com/fr/produits/1204135>



Profilé plein, similaire à EN 60715, matériau: Acier, galvanisé, passivation blanche, Profil standard, coloris: argenté, Conditionnement par 10 unités (20 m)

PTTB 2,5-2DIO/O-UL/UR-UL/U-OG/O-GN - Composant du bloc de jonction

1032734

<https://www.phoenixcontact.com/fr/produits/1032734>

NS 35/15 AL UNPERF 2000MM - Profilé plein

1201756

<https://www.phoenixcontact.com/fr/produits/1201756>



Profilé plein, similaire à EN 60715, matériau: Aluminium, aucun revêtement,
Profil standard, coloris: argenté

NS 35/15 ZN PERF 2000MM - Profilé percé

1206599

<https://www.phoenixcontact.com/fr/produits/1206599>



Profilé percé, similaire à EN 60715, matériau: Acier, galvanisé, Profil standard,
coloris: argenté, Conditionnement par 25 unités (50 m)

PTTB 2,5-2DIO/O-UL/UR-UL/U-OG/O-GN - Composant du bloc de jonction

1032734

<https://www.phoenixcontact.com/fr/produits/1032734>

NS 35/15 ZN UNPERF 2000MM - Profilé plein

1206586

<https://www.phoenixcontact.com/fr/produits/1206586>



Profilé plein, similaire à EN 60715, matériau: Acier, galvanisé, Profil standard, coloris: argenté, Conditionnement par 25 unités (50 m)

NS 35/15 CU UNPERF 2000MM-VPE 10 - Profilé plein

1201895

<https://www.phoenixcontact.com/fr/produits/1201895>



Profilé plein, similaire à EN 60715, matériau: Cuivre, aucun revêtement, Profil standard, coloris: cuivre, Conditionnement par 10 unités (20 m)

PTTB 2,5-2DIO/O-UL/UR-UL/U-OG/O-GN - Composant du bloc de jonction

1032734

<https://www.phoenixcontact.com/fr/produits/1032734>

NS 35/15 CAP - Bouchon d'extrémité

1206573

<https://www.phoenixcontact.com/fr/produits/1206573>

Pièce de fermeture pour profilés NS 35/15



NS 35/15-2,3 UNPERF 2000MM-VPE 10 - Profilé plein

1201798

<https://www.phoenixcontact.com/fr/produits/1201798>



Profilé plein, selon EN 60715, matériau: Acier, galvanisé, traité par passivation couche épaisse, Profil standard 2,3 mm, coloris: argenté, Conditionnement par 10 unités (20 m)

PTTB 2,5-2DIO/O-UL/UR-UL/U-OG/O-GN - Composant du bloc de jonction

1032734

<https://www.phoenixcontact.com/fr/produits/1032734>

ZBF 5:UNBEDRUCKT - Ruban de repérage ZB, plat

0808642

<https://www.phoenixcontact.com/fr/produits/0808642>



Ruban de repérage ZB, plat, Rubans, blanc, vierge, repérable avec : PLOTMARK, CMS-P1-PLOTTER, type de montage: encliquetage, pour bloc de jonction au pas de : 5 mm, surface utile: 5,1 x 5,2 mm, Nombre d'étiquettes: 10

ZBF 5 CUS - Ruban de repérage ZB, plat

0825025

<https://www.phoenixcontact.com/fr/produits/0825025>



Ruban de repérage ZB, plat, à commander : par bandes, blanc, impression selon les indications du client, type de montage: encliquetage dans la rainure de repérage plate, pour bloc de jonction au pas de : 5 mm, surface utile: 5,15 x 5,15 mm, Nombre d'étiquettes: 10

PTTB 2,5-2DIO/O-UL/UR-UL/U-OG/O-GN - Composant du bloc de jonction



1032734

<https://www.phoenixcontact.com/fr/produits/1032734>

ZBF 5,LGS:FORTL.ZAHLEN - Ruban de repérage ZB, plat

0808671

<https://www.phoenixcontact.com/fr/produits/0808671>



Ruban de repérage ZB, plat, Rubans, blanc, repéré, impression longitudinale: numérotation continue 1 ... 10, 11 ... 20, etc. jusqu'à 491 ... 500, type de montage: encliquetage, pour bloc de jonction au pas de : 5 mm, surface utile: 5,15 x 5,15 mm, Nombre d'étiquettes: 10

ZBF 5,QR:FORTL.ZAHLEN - Ruban de repérage ZB, plat

0808697

<https://www.phoenixcontact.com/fr/produits/0808697>



Ruban de repérage ZB, plat, Rubans, blanc, repéré, impression transversale: numérotation continue 1 ... 10, 11 ... 20, etc. jusqu'à 91 ... 100, type de montage: encliquetage, pour bloc de jonction au pas de : 5 mm, surface utile: 5,15 x 5,15 mm, Nombre d'étiquettes: 10

PTTB 2,5-2DIO/O-UL/UR-UL/U-OG/O-GN - Composant du bloc de jonction

1032734

<https://www.phoenixcontact.com/fr/produits/1032734>

ZBF 5,LGS:GERADE ZAHLEN - Ruban de repérage ZB, plat

0810821

<https://www.phoenixcontact.com/fr/produits/0810821>



Ruban de repérage ZB, plat, Rubans, blanc, repéré, impression longitudinale: nombres pairs croissants 2 ... 20, 22 ... 40, etc. jusqu'à 82 ... 100, type de montage: encliquetage, pour bloc de jonction au pas de : 5 mm, surface utile: 5,15 x 5,15 mm, Nombre d'étiquettes: 10

ZBF 5,LGS:UNGERADE ZAHLEN - Ruban de repérage ZB, plat

0810863

<https://www.phoenixcontact.com/fr/produits/0810863>



Ruban de repérage ZB, plat, Rubans, blanc, repéré, impression longitudinale: numérotation impaire 1-19, 21-39, etc. jusqu'à 81-99, type de montage: encliquetage, pour bloc de jonction au pas de : 5 mm, surface utile: 5,15 x 5,15 mm, Nombre d'étiquettes: 10

PTTB 2,5-2DIO/O-UL/UR-UL/U-OG/O-GN - Composant du bloc de jonction



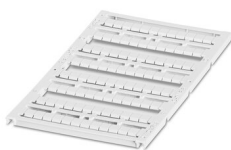
1032734

<https://www.phoenixcontact.com/fr/produits/1032734>

UC-TMF 5 - Repères pour blocs de jonction

0818153

<https://www.phoenixcontact.com/fr/produits/0818153>

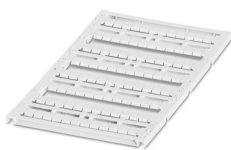


Repères pour blocs de jonction, Plaque, blanc, vierge, repérable avec : BLUEMARK ID COLOR, BLUEMARK ID, BLUEMARK CLED, PLOTMARK, CMS-P1-PLOTTER, type de montage: encliquetage, pour bloc de jonction au pas de : 5,2 mm, surface utile: 4,6 x 5,1 mm, Nombre d'étiquettes: 96

UC-TMF 5 CUS - Repères pour blocs de jonction

0824638

<https://www.phoenixcontact.com/fr/produits/0824638>



Repères pour blocs de jonction, à commander : sous forme de plaque, blanc, impression selon les indications du client, type de montage: encliquetage dans la rainure de repérage plate, pour bloc de jonction au pas de : 5,2 mm, surface utile: 4,6 x 5,1 mm, Nombre d'étiquettes: 96

PTTB 2,5-2DIO/O-UL/UR-UL/U-OG/O-GN - Composant du bloc de jonction



1032734

<https://www.phoenixcontact.com/fr/produits/1032734>

UCT-TMF 5 - Repères pour blocs de jonction

0828744

<https://www.phoenixcontact.com/fr/produits/0828744>



Repères pour blocs de jonction, Plaque, blanc, vierge, repérable avec : TOPMARK NEO, LASER TOPMARK, BLUEMARK ID COLOR, BLUEMARK ID, BLUEMARK CLED, THERMOMARK PRIME, THERMOMARK CARD 2.0, THERMOMARK CARD, type de montage: encliquetage, pour bloc de jonction au pas de : 5,2 mm, surface utile: 4,4 x 4,7 mm, Nombre d'étiquettes: 72

UCT-TMF 5 CUS - Repères pour blocs de jonction

0829658

<https://www.phoenixcontact.com/fr/produits/0829658>



Repères pour blocs de jonction, à commander : sous forme de plaque, blanc, impression selon les indications du client, type de montage: encliquetage dans la rainure de repérage plate, pour bloc de jonction au pas de : 5,2 mm, surface utile: 4,4 x 4,7 mm, Nombre d'étiquettes: 72

PTTB 2,5-2DIO/O-UL/UR-UL/U-OG/O-GN - Composant du bloc de jonction



1032734

<https://www.phoenixcontact.com/fr/produits/1032734>

MPS-MT - Fiche de test

0201744

<https://www.phoenixcontact.com/fr/produits/0201744>



Fiche de test, avec raccordement soudé, section de conducteur jusqu'à 1 mm²,
nombre de pôles: 1, coloris: gris

MPS-IH WH - Manchon isolant

0201663

<https://www.phoenixcontact.com/fr/produits/0201663>

Manchon isolant, coloris: blanc



PTTB 2,5-2DIO/O-UL/UR-UL/U-OG/O-GN - Composant du bloc de jonction

1032734

<https://www.phoenixcontact.com/fr/produits/1032734>

MPS-IH RD - Manchon isolant

0201676

<https://www.phoenixcontact.com/fr/produits/0201676>

Manchon isolant, coloris: rouge

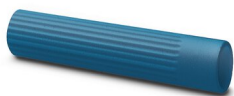


MPS-IH BU - Manchon isolant

0201689

<https://www.phoenixcontact.com/fr/produits/0201689>

Manchon isolant, coloris: bleu



PTTB 2,5-2DIO/O-UL/UR-UL/U-OG/O-GN - Composant du bloc de jonction

1032734

<https://www.phoenixcontact.com/fr/produits/1032734>

MPS-IH YE - Manchon isolant

0201692

<https://www.phoenixcontact.com/fr/produits/0201692>

Manchon isolant, coloris: jaune



MPS-IH GN - Manchon isolant

0201702

<https://www.phoenixcontact.com/fr/produits/0201702>

Manchon isolant, coloris: vert



PTTB 2,5-2DIO/O-UL/UR-UL/U-OG/O-GN - Composant du bloc de jonction



1032734

<https://www.phoenixcontact.com/fr/produits/1032734>

MPS-IH GY - Manchon isolant

0201728

<https://www.phoenixcontact.com/fr/produits/0201728>

Manchon isolant, coloris: gris



MPS-IH BK - Manchon isolant

0201731

<https://www.phoenixcontact.com/fr/produits/0201731>

Manchon isolant, coloris: noir



PTTB 2,5-2DIO/O-UL/UR-UL/U-OG/O-GN - Composant du bloc de jonction

1032734

<https://www.phoenixcontact.com/fr/produits/1032734>

ISH 2,5/0,2 - Manchon isolant

3002843

<https://www.phoenixcontact.com/fr/produits/3002843>



Manchon isolant, coloris: blanc

ISH 2,5/0,5 - Manchon isolant

3002856

<https://www.phoenixcontact.com/fr/produits/3002856>



Manchon isolant, coloris: gris

PTTB 2,5-2DIO/O-UL/UR-UL/U-OG/O-GN - Composant du bloc de jonction



1032734

<https://www.phoenixcontact.com/fr/produits/1032734>

ISH 2,5/1,0 - Manchon isolant

3002869

<https://www.phoenixcontact.com/fr/produits/3002869>

Manchon isolant, coloris: noir



PAI-4-N GY - Adaptateur de test

3032871

<https://www.phoenixcontact.com/fr/produits/3032871>

Adaptateur d'essai 4 mm, pour bloc de jonction de pas 5,2 mm, 6,2 mm et 8,2 mm



PTTB 2,5-2DIO/O-UL/UR-UL/U-OG/O-GN - Composant du bloc de jonction

1032734

<https://www.phoenixcontact.com/fr/produits/1032734>

PS-5 - Fiche de test

3030983

<https://www.phoenixcontact.com/fr/produits/3030983>



Fiche de test, Fiche d'essai juxtaposable, nombre de pôles: 1, coloris: rouge

DP PS-5 - Entretoise

3036725

<https://www.phoenixcontact.com/fr/produits/3036725>



Entretoise, largeur: 5,2 mm, hauteur: 22,4 mm, nombre de pôles: 1, coloris: rouge

PTTB 2,5-2DIO/O-UL/UR-UL/U-OG/O-GN - Composant du bloc de jonction



1032734

<https://www.phoenixcontact.com/fr/produits/1032734>

PS-5/2,3MM RD - Fiche de test

3038723

<https://www.phoenixcontact.com/fr/produits/3038723>

Fiche de test, nombre de pôles: 1, coloris: rouge



PROJECT COMPLETE - Logiciel

1050453

<https://www.phoenixcontact.com/fr/produits/1050453>



Logiciel intuitif de planification et de repérage pour la planification de barrettes de raccordement et le marquage professionnel de matériaux de repérage pour les blocs de jonction, les conducteurs, les câbles, les appareils et les installations. Le logiciel est disponible au téléchargement

PTTB 2,5-2DIO/O-UL/UR-UL/U-OG/O-GN - Composant du bloc de jonction

1032734

<https://www.phoenixcontact.com/fr/produits/1032734>

CLIPFIX 35 - Butée

3022218

<https://www.phoenixcontact.com/fr/produits/3022218>



Crampon terminal à montage rapide, pour profilé NS 35/7,5 ou NS 35/15, avec possibilité de repérage, largeur : 9,5 mm, coloris : gris

CLIPFIX 35-5 - Butée

3022276

<https://www.phoenixcontact.com/fr/produits/3022276>



Crampon terminal à montage rapide, pour profilé NS 35/7,5 ou NS 35/15, avec possibilité de repérage, possibilité de montage pour FBS...5, FBS...6, KSS 5, KSS 6, largeur : 5,15 mm, coloris : gris

PTTB 2,5-2DIO/O-UL/UR-UL/U-OG/O-GN - Composant du bloc de jonction



1032734

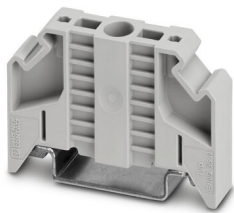
<https://www.phoenixcontact.com/fr/produits/1032734>

E/NS 35 N - Butée

0800886

<https://www.phoenixcontact.com/fr/produits/0800886>

Butée, largeur : 9,5 mm, coloris : gris



Phoenix Contact 2023 © - Tous droits réservés
<https://www.phoenixcontact.com>

PHOENIX CONTACT SAS
52 Boulevard de Beaubourg Emerainville
77436 Marne La Vallée Cedex 2 France
+33 (0) 1 60 17 98 98
documentation@phoenixcontact.fr