

Gaines thermorétractables

► Assortiment de manchons thermorétractables : Coffret assortiment GTI

Assortiment de gaines couleur (vert/jaune, bleu, rouge, marron et transparent) et de gaines noires classées par diamètre.

Spécialement conçu pour les applications quotidiennes d'isolation et d'identification de fils et câbles. 104 manchons sont proposés dans des boîtes robustes de 6 compartiments, en longueur de 15 cm. Sans halogène.



Référence	Code commande
Coffret d'assortiment de GTI couleur	85775
Coffret d'assortiment de GTI noir	85776

Isolation et protection

Large gamme de solutions thermorétractables pour isoler les câbles et les fils électriques. Depuis la simple isolation jusqu'aux applications complexes.

► MDT et MDT-A Gaines à paroi moyenne sans ou avec adhésif

Isolation et protection des connexions Basse Tension (jusqu'à 6 000 V).

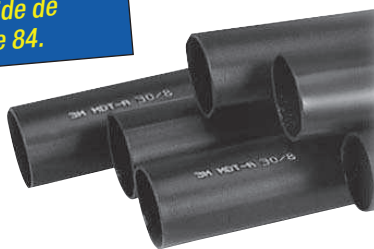
Rapport de rétreint minimum de 3/1.

Couleur noire, longueur de 1 mètre.

Températures d'utilisation : -55°C à +130°C

MDT : sans halogène.

Retrouvez toute notre gamme de MDT et MDT-A dans notre guide de sélection page 84.



Référence	Diamètre avant rétreint (mm)	Diamètre après rétreint (mm)	Épaisseur des parois après rétreint maxi (mm)	Code Commande
MDT 12/3	12	3	2,5	82801
MDT 19/6	19	6	3,3	82803
MDT 27/8	27	8	3,3	82805
MDT 32/7.5	32	7.5	3,3	82807
MDT 38/12	38	12	3,3	82809
MDT 50/18	50	18	3,3	82811
MDT 70/26	70	26	3,3	82813
MDT 90/36	90	36	3,3	82815
MDT-A 12/3	12	3	2,3	82927
MDT-A 19/6	19	6	3,2	82929
MDT-A 27/8	27	8	3,3	82931
MDT-A 32/7.5	32	7.5	3,3	82933
MDT-A 38/12	38	12	3,3	82935
MDT-A 50/18	50	18	3,3	82937
MDT-A 70/26	70	26	3,3	82939
MDT-A 90/36	90	36	3,3	82941
MDT-A 120/40	120	40	3,3	82943

► HDT-AN Gaines à paroi épaisse avec adhésif

Applications nécessitant une résistance mécanique élevée.

Isolation électrique BT et réparation de câble BT et HTA.

Rapport de rétreint minimum de 3/1.

Couleur noire.

Longueur de 1 mètre.

Température d'utilisation entre -55°C à 130°C.



Nouvelles Dimensions

Retrouvez toute notre gamme de HDT-AN dans notre guide de sélection page 84.

Référence	Diamètre avant rétreint (mm)	Diamètre après rétreint (mm)	Épaisseur des parois après rétreint maxi (mm)	Code Commande
HDT-AN 12/3	12	3	1,8	85470
HDT-AN 15/4	15	4	2,4	85471
HDT-AN 22/6	22	6	2,4	85472
HDT-AN 33/8	33	8	3,2	85473
HDT-AN 43/12	43	12	4	85474
HDT-AN 55/15	55	15	4	85475
HDT-AN 65/16	65	16	4	85476
HDT-AN 70/21	70	21	4	85477
HDT-AN 85/25	85	25	4	85478
HDT-AN 105/26	105	26	4	85479
HDT-AN 130/36	130	38	4	85480