

Té femelle EZTF

Nomenclature de la fiche : FT251

Numéro de version : V2

Date de mise à jour : 11/10/2022

CANALISER LES ÉNERGIES



SERTI
steel

DESCRIPTION

Le système Sertisteel est composé de tubes et raccords en acier carbone à assemblage par sertissage, destiné à la réalisation de réseaux de chauffage et de refroidissement.

Les raccords sont pourvus d'un système de détection des assemblages non sertis en faisant apparaître une fuite lors de la mise sous pression.

Les raccords possèdent un revêtement de plastique rouge amovible aux extrémités. La disparition de cette bague rouge permet la confirmation visuelle du sertissage de l'assemblage.

Les raccords sont sertis sur le tube à l'aide d'une sertisseuse hydraulique avec une mâchoire empreinte M.

CHAMPS D'APPLICATION

- Application chauffage : 90 °C avec des pointes accidentelles à 110°C
- Circuit d'eau froide ou glacée pour climatisation : température minimale de 5°C

Disponible en :

Ø 15-1/2"-15 mm à 108-3/4"-108

Voir tableau des dimensions p. 2

CARACTERISTIQUES TECHNIQUES :

Acier carbone E195 selon norme EN10305

Pression Maximale Admissible (PMA) :

- 16 bars pour les diamètres du 15 mm au 54 mm
- 10 bars pour les diamètres 76,1mm, 88,9mm et 108mm

Température de service : -25°C à 135°C

Température maximum : 150°C

Joint EPDM noir : 5 à 90°C avec pointe accidentelle à 110°C

Joint FKM vert : -20 à 220°C

Coefficient de dilatation : $12 \cdot 10^{-6}$ m/m.K

NORMES/CERTIFICATION :

Avis Technique : 14.1/17-2266_V1



Avis
technique



www.pbtub.fr

Tél. : 04.74.95.65.49 • Mail : infos@pbtub.fr

16 Rue du Pont - Parc d'Activités de Chesnes - CS 41010
38297 Saint-Quentin-Fallavier Cedex

Page 1 sur 2



APPLICATIONS PARTICULIERES :

1. Réseau d'air comprimé :

- Utiliser des raccords équipés de joints noirs en EPDM si le réseau est exempt d'huile.

Air Comprimé (Classe 1-5) – réseau sans huile (résidu huile < 25mg/m³).

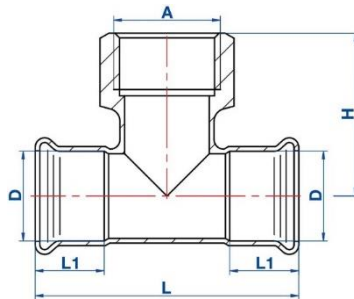
- Utiliser des raccords équipés de joints NBR ou FKM (en remplacement des joints d'origine) si le réseau est équipé d'un graisseur de ligne.

Air Comprimé (Classe 6) – réseau avec graisseur de ligne (résidu huile > 25mg/m³).

2. Solaire :

Il est impératif de remplacer les joints d'origine en EPDM noir par des joints FKM vert.

PLANS



DIMENSIONS

REF	ø (mm)	ø D (mm)	A	L (mm)	L1(mm)	H (mm)
EZTF215	15 - 1/2" - 15	15.5	1/2"	68 ± 3	20 ± 1.5	40.5 ± 3
EZTF218	18 - 1/2" - 18	18.5	1/2"	68 ± 3	20 ± 1.5	42 ± 3
EZTF222	22 - 1/2" - 22	22.5	1/2"	74 ± 3	20.4 ± 1.5	43 ± 3
EZTF422	22 - 3/4" - 22	22.5	3/4"	74 ± 3	20.4 ± 1.5	43 ± 3
EZTF228	28 - 1/2" - 28	28.5	1/2"	84 ± 3	22.4 ± 1.5	47 ± 3
EZTF428	28 - 3/4" - 28	28.5	3/4"	84 ± 3	22.4 ± 1.5	47 ± 3
EZTF1028	28 - 1" - 28	28.5	1"	84 ± 3	22.4 ± 1.5	51 ± 3
EZTF235	35 - 1/2" - 35	35.6	1/2"	102.5 ± 4	26 ± 2	49.5 ± 3
EZTF435	35 - 3/4" - 35	35.6	3/4"	102.5 ± 4	26 ± 2	49.5 ± 3
EZTF1035	35 - 1" - 35	35.6	1"	102.5 ± 4	26 ± 2	53.5 ± 3
EZTF242	42 - 1/2" - 42	42.6	1/2"	116.5 ± 4	30 ± 2	53 ± 3
EZTF442	42 - 3/4" - 42	42.6	3/4"	116.5 ± 4	30 ± 2	53 ± 3
EZTF1042	42 - 1" - 42	42.6	1"	116.5 ± 4	30 ± 2	57 ± 3
EZTF254	54 - 1/2" - 54	54.6	1/2"	140.5 ± 4	34.6 ± 2	59 ± 3
EZTF454	54 - 3/4" - 54	54.6	3/4"	140.5 ± 4	34.6 ± 2	59 ± 3
EZTF1054	54 - 1" - 54	54.6	1"	140.5 ± 4	34.6 ± 2	63 ± 3
EZTF476	76 - 3/4" - 76	76.7	3/4"	230 ± 5	53 ± 3	70 ± 4
EZTF2076	76 - 2" - 76	76.7	2"	230 ± 5	53 ± 3	83 ± 4
EZTF488	88 - 3/4" - 88	89.6	3/4"	260 ± 5	60 ± 3	76.5 ± 4
EZTF2088	88 - 2" - 88	89.6	2"	260 ± 5	60 ± 3	89.5 ± 4
EZTF4108	108 - 3/4" - 108	108.8	3/4"	310 ± 5	75 ± 3	86 ± 5

