

# FL SWITCH 1000-8POE-GT - Industrial Ethernet Switch



1102079

<https://www.phoenixcontact.com/fr/produits/1102079>

Veillez tenir compte du fait que les données affichées dans ce document PDF proviennent de notre catalogue en ligne. Vous trouverez les données complètes dans la documentation utilisateur. Nos conditions générales d'utilisation des téléchargements sont applicables.



Unmanaged PoE Switches 1000 10/100/1000 Mbit/s, 8 Ports RJ45 10/100/1000 Mbit/s, PROFINET Conformance-Class A

## Avantages

- Isolation supplémentaire pour une plus grande sécurité des installations très basse tension de sécurité SELV et PELV
- Voyants de diagnostic local à LED
- La reconnaissance d'Auto-Negotiation et d'Autocrossing facilite l'installation et la mise en place.
- PROFINET classe de conformité A pour l'échange de données en temps réel
- Détection automatique d'appareils alimentés en courant conformément à IEEE-Standard 802.3at ou 802.3af
- Messages priorités en fonction de la QoS (Quality of Service)
- Priorisation améliorée du trafic de données pour les protocoles d'automatisation
- Energy Efficient Ethernet selon IEEE 802.3az
- Vitesse de transmission de 10/100/1000 Mbit/s sur tous les ports RJ45
- Filtrage PTCP PROFINET pour une communication fiable au sein des réseaux PROFINET

## Données commerciales

Référence	1102079
Conditionnement	1 Unité(s)
Commande minimum	1 Unité(s)
Clé de vente	DNN115
Product key	DNN115
GTIN	4055626961569
Poids par pièce (emballage compris)	652 g
Poids par pièce (hors emballage)	636,2 g
Numéro du tarif douanier	85176200
Pays d'origine	TW

# FL SWITCH 1000-8POE-GT - Industrial Ethernet Switch



1102079

<https://www.phoenixcontact.com/fr/produits/1102079>

## Caractéristiques techniques

### Dimensions

Largeur	27 mm
Hauteur	130 mm
Profondeur	120 mm

### Remarques

Généralités	Mode de fonctionnement A PoE
Restriction d'utilisation	
Remarque CEM	CEM : produit de classe A, voir déclaration du fabricant dans la section Téléchargements

### Montage

Type de montage	Montage sur profilé
-----------------	---------------------

### Interfaces

#### Ethernet

Type de raccordement	RJ45
Remarque concernant la connectique	Autonegotiation et Autocrossing
Vitesse de transmission	10/100/1000 Mbit/s
Physique de transmission	Ethernet RJ45
Distance de transmission	100 m (entre émetteur / récepteur)
LED de signalisation	LNK/ACT, PoE

#### Ethernet (PoE)

Type de raccordement	RJ45
Vitesse de transmission	10/100/1000 Mbit/s
Physique de transmission	Ethernet RJ45
Distance de transmission	100 m (entre émetteur / récepteur)
LED de signalisation	LNK/ACT, PoE
Nombre de voies	8 (Ports RJ45)

### Propriétés du produit

Type	Stand-Alone
Type de produit	Switch
Gamme de produits	Unmanaged PoE Switches 1000
MTTF	49,4 Années (Standard MIL-HDBK-217F, température 25 °C, cycle de fonctionnement 100 %)

#### Fonctions switch

Fonctionnalité de base	Switch 'Store and forward', 10/100/1000 Mbit/s avec auto-négociation, PoE selon IEEE 802.3at/802.3af, trames étendues pouvant atteindre 9216 octets
Classe de conformité PROFINET	Conformance-Class A

# FL SWITCH 1000-8POE-GT - Industrial Ethernet Switch



1102079

<https://www.phoenixcontact.com/fr/produits/1102079>

Tableau d'adresses MAC	4k
Indicateurs d'état et de diagnostic	LED : U <sub>S</sub> (alimentation en tension), lien/activité et PoE par port Ethernet
Autres fonctions	Autonegotiation

## Fonctions de sécurité

Fonctionnalité de base	Switch 'Store and forward', 10/100/1000 Mbit/s avec auto-négociation, PoE selon IEEE 802.3at/802.3af, trames étendues pouvant atteindre 9216 octets
------------------------	---

## Propriétés électriques

### Alimentation

Tension d'alimentation (DC)	24 V DC 48 V DC
Plage de tension d'alimentation	19 V DC ... 57 V DC
Raccordement alimentation	Par MINICONNEC, section maximale des conducteurs 2,5 mm <sup>2</sup>
Ondulation résiduelle	3,6 V <sub>CC</sub> (à l'intérieur de la plage de tension admissible)
Courant max. absorbé	8,29 A (Charge nominale maximale)
Courant absorbé typique	170 mA

## Caractéristiques de raccordement

### Technologie de raccordement

Dénomination connexion	Alimentation
------------------------	--------------

### Alimentation

Type de raccordement	Raccordement vissé
Section de conducteur rigide	0,2 mm <sup>2</sup> ... 2,5 mm <sup>2</sup>
Section de conducteur souple	0,2 mm <sup>2</sup> ... 2,5 mm <sup>2</sup>
Section de conducteur AWG	24 ... 12

## Conditions environnementales et de durée de vie

### Conditions ambiantes

Indice de protection	IP20
Température ambiante (fonctionnement)	-10 °C ... 60 °C
Température ambiante (stockage/transport)	-20 °C ... 85 °C
Altitude	max. 2000 m
Humidité de l'air admissible (fonctionnement)	5 % ... 95 % (pas de condensation)
Humidité de l'air admissible (stockage/transport)	5 % ... 95 % (pas de condensation)
Choc (fonctionnement)	30g (EN 60068-2-27)
Vibrations (service)	selon CEI 60068-2-6 : 5g, 150 Hz
Pression atmosphérique (service)	57 kPa ... 108 kPa jusqu'à 2000 m d'altitude (jusqu'à 4850 m d'altitude)
Pression atmosphérique (stockage/transport)	57 kPa ... 108 kPa jusqu'à 2000 m d'altitude (jusqu'à 4850 m d'altitude)

# FL SWITCH 1000-8POE-GT - Industrial Ethernet Switch



1102079

<https://www.phoenixcontact.com/fr/produits/1102079>

## Homologations

### Conformité/homologations

Conformité	Conformité CE
UL, USA / Canada	UL 61010-1, UL 61010-2-201

## Propriétés du système

### Fonctionnalité

Fonctionnalité de base	Switch 'Store and forward', 10/100/1000 Mbit/s avec auto-négociation, PoE selon IEEE 802.3at/802.3af, trames étendues pouvant atteindre 9216 octets
------------------------	---

## Signalisation

Affichage d'état	LED : U <sub>S</sub> (alimentation en tension), lien/activité et PoE par port Ethernet
------------------	--

# FL SWITCH 1000-8POE-GT - Industrial Ethernet Switch



1102079

<https://www.phoenixcontact.com/fr/produits/1102079>

## Homologations

 To download certificates, visit the product detail page: <https://www.phoenixcontact.com/fr/produits/1102079>



### UL Listed

Identifiant de l'homologation: FILE E 238705



### cUL Listed

Identifiant de l'homologation: FILE E 238705

### cULus Listed

# FL SWITCH 1000-8POE-GT - Industrial Ethernet Switch



1102079

<https://www.phoenixcontact.com/fr/produits/1102079>

## Classifications

### ECLASS

ECLASS-11.0	19170402
ECLASS-12.0	19170402
ECLASS-13.0	19170402

### ETIM

ETIM 9.0	EC000734
----------	----------

### UNSPSC

UNSPSC 21.0	43222600
-------------	----------

# FL SWITCH 1000-8POE-GT - Industrial Ethernet Switch



1102079

<https://www.phoenixcontact.com/fr/produits/1102079>

## Conformité environnementale

REACH SVHC

Lead 7439-92-1

# FL SWITCH 1000-8POE-GT - Industrial Ethernet Switch



1102079

<https://www.phoenixcontact.com/fr/produits/1102079>

## Accessoires

### QUINT4-PS/1AC/48DC/5 - Alimentation

2904610

<https://www.phoenixcontact.com/fr/produits/2904610>



Alimentation QUINT POWER à découpage primaire pour montage sur profilé, avec caractéristiques de sortie au choix et technologie SFB (Selective Fuse Breaking), entrée : monophasée, sortie : 48 V DC / 5 A

---

### QUINT4-PS/1AC/48DC/10 - Alimentation

2904611

<https://www.phoenixcontact.com/fr/produits/2904611>



Alimentation QUINT POWER à découpage primaire pour montage sur profilé, avec caractéristiques de sortie au choix et technologie SFB (Selective Fuse Breaking), entrée : monophasée, sortie : 48 V DC / 10 A



# FL SWITCH 1000-8POE-GT - Industrial Ethernet Switch



1102079

<https://www.phoenixcontact.com/fr/produits/1102079>

## TRIO-PS-2G/1AC/48DC/5 - Alimentation

2903159

<https://www.phoenixcontact.com/fr/produits/2903159>



Alimentation TRIO, à découpage primaire, pour montage sur profilé, entrée : monophasée, sortie : 48 V DC / 5 A, réserve de puissance dynamique, raccordement autodénudant sans outil pour câbles rigides et flexibles munis d'embouts

---

## TRIO-PS-2G/1AC/48DC/10 - Alimentation

2903160

<https://www.phoenixcontact.com/fr/produits/2903160>



Alimentation TRIO POWER à découpage primaire avec raccordement Push-in pour montage sur profilé, entrée : monophasée, sortie : 48 V DC/10 A

# FL SWITCH 1000-8POE-GT - Industrial Ethernet Switch



1102079

<https://www.phoenixcontact.com/fr/produits/1102079>

## UNO-PS/1AC/24DC/150W - Alimentation

2904376

<https://www.phoenixcontact.com/fr/produits/2904376>



Alimentation UNO à découpage primaire pour montage sur profilé, entrée : monophasée, sortie : 24 V DC/150 W

---

## UNO-PS/1AC/24DC/240W - Alimentation

2904372

<https://www.phoenixcontact.com/fr/produits/2904372>



Pour les installations neuves, utilisez l'article suivant : 1096432.  
Alimentation UNO à découpage primaire pour le montage sur rail DIN, entrée : monophasée, sortie : 24 V DC/240 W

# FL SWITCH 1000-8POE-GT - Industrial Ethernet Switch



1102079

<https://www.phoenixcontact.com/fr/produits/1102079>

## UNO2-PS/1AC/48DC/240W - Alimentation

1110155

<https://www.phoenixcontact.com/fr/produits/1110155>



Alimentation à découpage primaire, UNO POWER, Raccordement vissé, Montage sur profilé, entrée: 1 phasée, sortie : 48 V DC / 5 A, réglable de 42 V DC ... 56 V DC

---

## FL PD 1001 T GT - Module Ethernet

2891042

<https://www.phoenixcontact.com/fr/produits/2891042>



Séparateur Power-over-Ethernet (PD) Factoryline dédié à la séparation de l'énergie et des données suivant IEEE 802.3af et at, aucune configuration requise, fonction possible avec réseaux 10, 100, 1 000 MBit/s, tension de sortie 24 V DC

# FL SWITCH 1000-8POE-GT - Industrial Ethernet Switch



1102079

<https://www.phoenixcontact.com/fr/produits/1102079>

## DT-LAN-CAT.6+ - Parafoudre

2881007

<https://www.phoenixcontact.com/fr/produits/2881007>



Protection antisurtension selon classe E<sub>A</sub> (CAT6<sub>A</sub>), pour Ethernet Gigabit (jusqu'à 10 Gbits/s), Token Ring, FDDI/CDDI, RNIS, DS1. Convient également pour la technologie Power over Ethernet (PoE++ / 4PPoE) en « mode A » et « mode B ». Adaptateur RJ45 avec câble de terre séparé et pied encliquetable de raccordement à la terre pour profilés NS 35.

---

## FL CAT5 PATCH 0,5 - Câble de jonction

2832263

<https://www.phoenixcontact.com/fr/produits/2832263>



Câble de jonction, CAT5, préconfectionné, 0,5 m

# FL SWITCH 1000-8POE-GT - Industrial Ethernet Switch



1102079

<https://www.phoenixcontact.com/fr/produits/1102079>

## FL CAT5 PATCH 1,0 - Câble de jonction

2832276

<https://www.phoenixcontact.com/fr/produits/2832276>

Câble de jonction, CAT5, préconfectionné, 1 m



---

## FL CAT5 PATCH 2,0 - Câble de jonction

2832289

<https://www.phoenixcontact.com/fr/produits/2832289>

Câble de jonction, CAT5, préconfectionné, 2 m



# FL SWITCH 1000-8POE-GT - Industrial Ethernet Switch

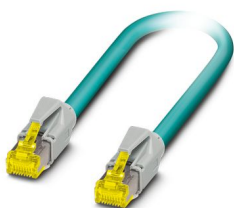
1102079

<https://www.phoenixcontact.com/fr/produits/1102079>

## NBC-R4AC-R4AC-IE8A/.../... - Câble de jonction

1411854

<https://www.phoenixcontact.com/fr/produits/1411854>



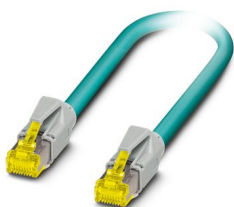
Câble de jonction, indice de protection: IP20, nombre de pôles: 8, 10 Gbit/s, CAT6<sub>A</sub>, sortie du câble: droit, Ethernet

---

## NBC-R4AC/10G-R4AC/10G-94F/2,0 - Câble de jonction

1408360

<https://www.phoenixcontact.com/fr/produits/1408360>



Câble patch, CAT6<sub>A</sub>, 4 paires, blindé, liaison non croisée (Line), équipé des deux côtés avec connecteurs RJ45/IP20, matériau gaine extérieure : PUR, longueur : 2,0 m

# FL SWITCH 1000-8POE-GT - Industrial Ethernet Switch



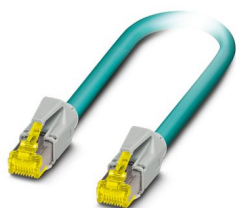
1102079

<https://www.phoenixcontact.com/fr/produits/1102079>

## NBC-R4AC/10G-R4AC/10G-94F/3,0 - Câble de jonction

1408365

<https://www.phoenixcontact.com/fr/produits/1408365>



Câble patch, CAT6<sub>A</sub>, 4 paires, blindé, liaison non croisée (Line), équipé des deux côtés avec connecteurs RJ45/IP20, matériau gaine extérieure : PUR, longueur : 3,0 m

---

## FL DIN RA - Adaptateur de montage sur profilé

2891053

<https://www.phoenixcontact.com/fr/produits/2891053>



Le FL DIN RA est monté sur un rack normé 19 pouces (EIA-310-D, CEI 60297-3-100) qui permet d'installer en racks des équipements électriques montés sur profilés DIN.

# FL SWITCH 1000-8POE-GT - Industrial Ethernet Switch



1102079

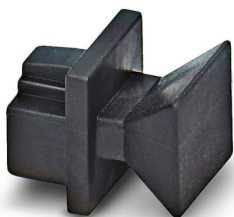
<https://www.phoenixcontact.com/fr/produits/1102079>

## FL RJ45 PROTECT CAP - Protection contre la poussière

2832991

<https://www.phoenixcontact.com/fr/produits/2832991>

Couvercles de protection contre la poussière pour connecteur femelle RJ45



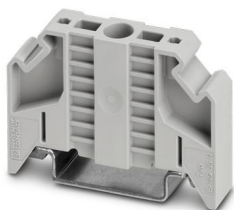
---

## E/NS 35 N - Butée

0800886

<https://www.phoenixcontact.com/fr/produits/0800886>

Butée, largeur : 9,5 mm, coloris : gris



---

Phoenix Contact 2024 © - Tous droits réservés

<https://www.phoenixcontact.com>

PHOENIX CONTACT SAS

52 Boulevard de Beaubourg Emerainville

77436 Marne La Vallée Cedex 2 France

+33 (0) 1 60 17 98 98

[documentation@phoenixcontact.fr](mailto:documentation@phoenixcontact.fr)