

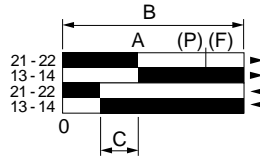
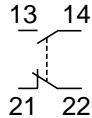
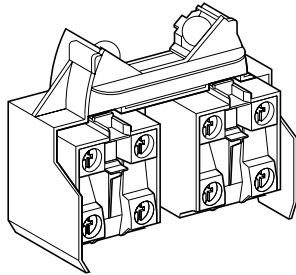


# IEC 947.5.1, EN 60 947.5.1, NFC 63140, VDE 0660-200



## XCR-Z12 (2 XES-P2151)

Les contacts sont à action brusque, double coupure, électriquement séparés et peuvent être de polarités différentes.  
Sprungkontakt mit Doppellunterbrechung, galvanischgetrennte Kontakte.



- A** : Point d'action de l'élément de contact / Schaltpunkt
- B** : Course maxi de l'organe de commande / Maximalweg
- C** : Course différentielle / Differenzweg
- P** : Ouverture positive / Zwangsöffnung
- F** : Effort ou couple minimal pour l'ouverture positive / Mindestkraft bzw.-moment für zwangsöffnung
- V** : Vitesse d'actionnement max. / Anfahrgeschwindigkeit

- Passant  
Hilfsschalter geschlossen
- Non passant  
Hilfsschalter geöffnet

Couple de serrage des vis de raccordement  
Anziehdrehmoment  
**0,8 N.m**

Capacité de raccordement  
Max. Anschlußquerschnitte  
**2 x 1,5 mm<sup>2</sup>**

Protection contre les courts-circuits : Fusible  
Kurzschlusschutz : Schmelzsicherung  
**10 A g1**

Température ambiante /  
Umgebungstemperatur  
Stockage / Lagerung  
**-40 °C...+70 °C**  
Fonctionnement / Betrieb  
**-25 °C...+70 °C**

Ne pas utiliser comme butée mécanique.  
Nicht als mechanischen Anschlag verwenden.

== Max. : 120 V - 55 mA  
DC13 Min. : 17 V - 4 mA

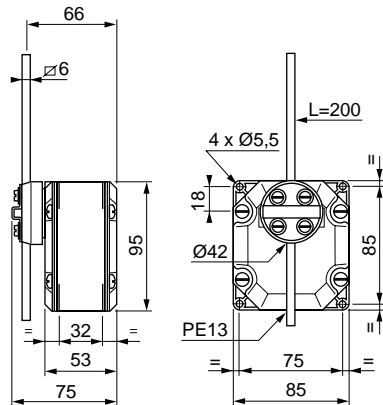
| AC11 | Ue      | Ie   |
|------|---------|------|
|      | 24      | 6A   |
|      | 110-120 | 6A   |
|      | 220-240 | 3A   |
|      | 380     | 1,9A |
|      | 500     | 1,4A |

IP 54 (IEC 529)

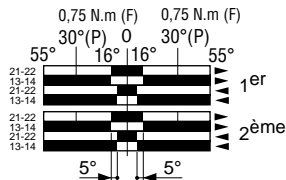
Vitesse d'actionnement minimale  
Anfahrgeschwindigkeit min.  
**1 mm/mn**

Fréquence de manœuvre : **3600/h**  
Schalthäufigkeit : **3600S/h**

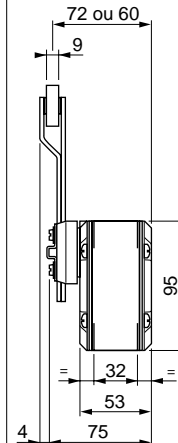
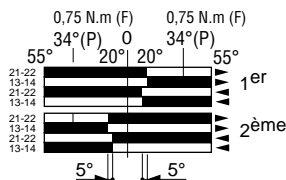
## XCR-A11, B11 V : 1,5 m/s



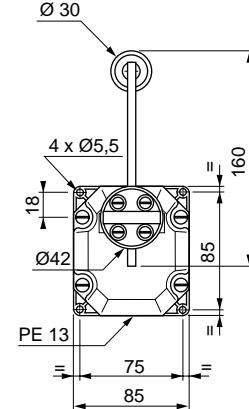
## XCR-A11



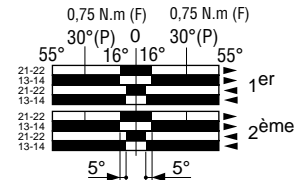
## XCR-B11



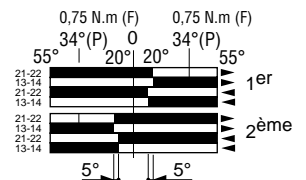
## XCR-A12, B12 V : 1,5 m/s



## XCR-A12



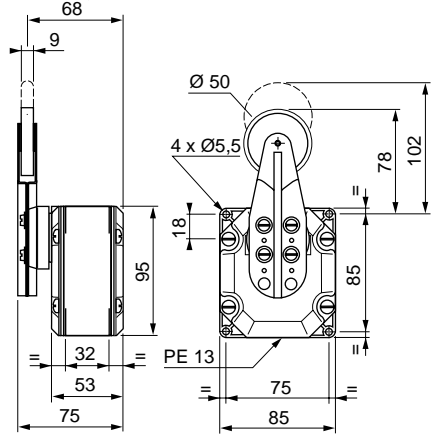
## XCR-B12



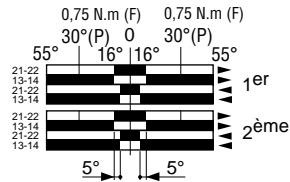
IEC 947.5.1, EN 60 947.5.1, NFC 63140, VDE 0660-200



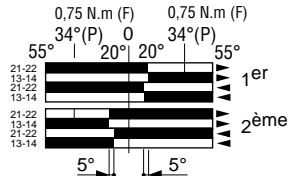
**XCR-A15, B15** V : 1,5 m/s



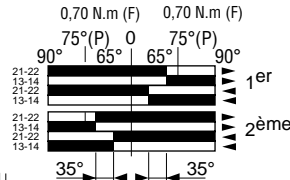
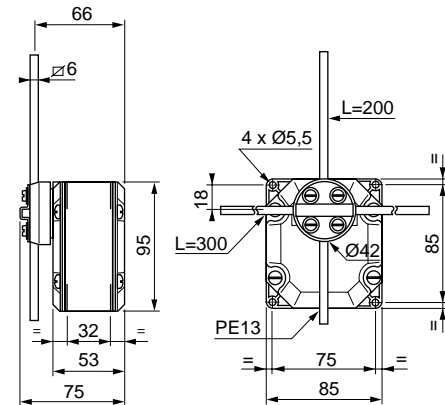
**XCR-A15**



**XCR-B15**



**XCR-F17**



**XCR-E18** V : 1,5 m/s

