

AXO

Automatisme à vis sans fin à usages résidentiel et collectif.
Moteur idéal pour les portails de poids et dimensions importantes.



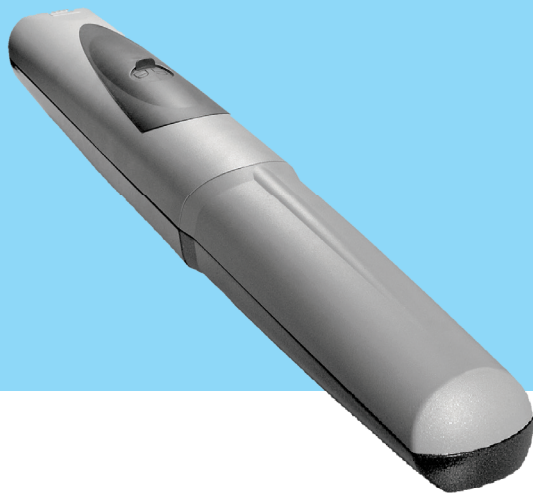
LIMITES D'EMPLOI

3 m*	2,5 m*	2 m
500 Kg	600 Kg	800 Kg

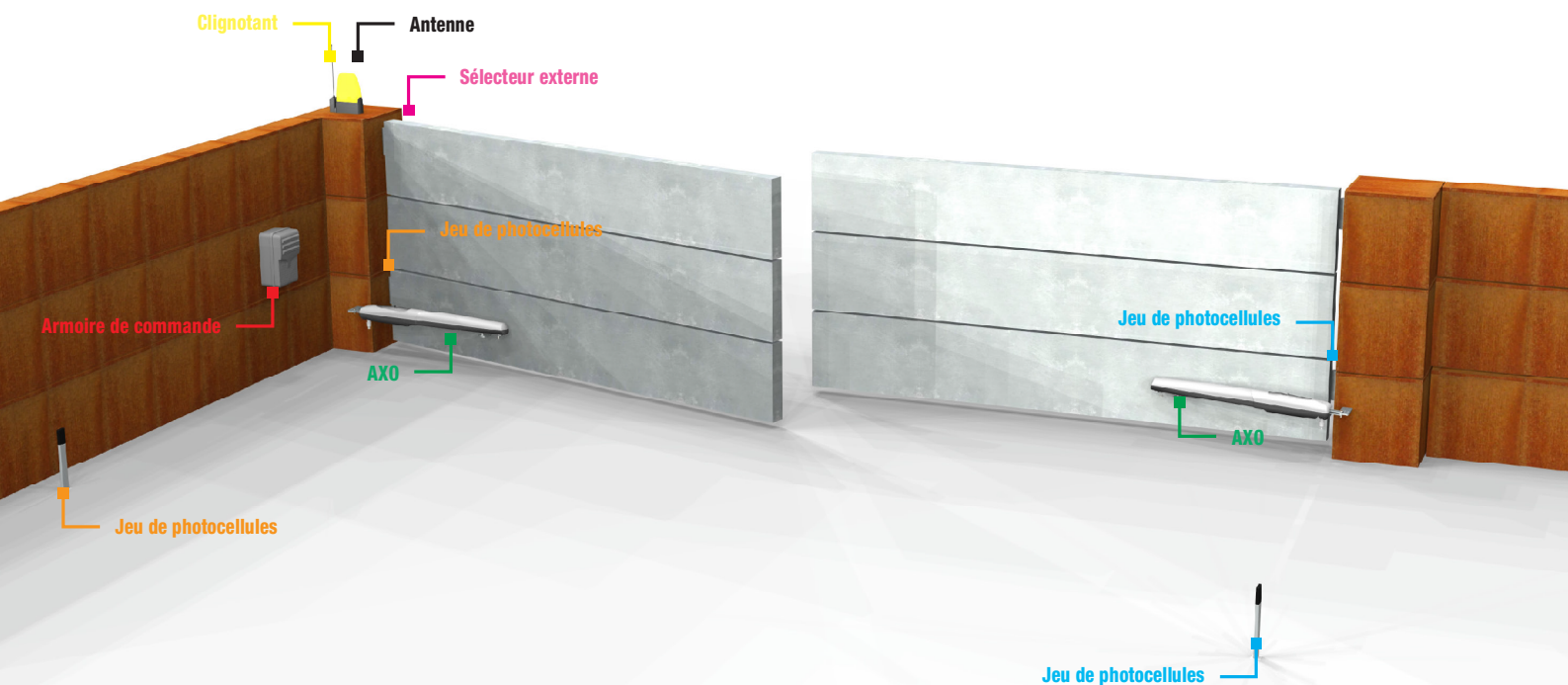
* Il est obligatoire de prévoir la serrure électrique sur le vantail.

LES AVANTAGES DE L'AXO

- Automatisme silencieux grâce à son moteur équipé de semi-coques en aluminium.
- Design innovant au service de la technologie.
- Buttées mécaniques intégrées au moteur (simple à régler).



EXEMPLE DE SCHÉMA D'INSTALLATION AVEC CÂBLAGE



Typologie de câblage - ● 230 V AC ● 2 x 0,5 mm² ● 4 x 0,5 mm² ● 3 x 1,5 mm² ● 3 x 0,5 mm² ● 2 x 1 mm² ● RG58

Code Kit

8K01MP-017



CODE ART	DESCRIPTION	
001AX3024	Motoréducteur irréversible avec encodeur pour portails jusqu'à 3 m par vantail. Temps d'ouverture réglable (90°).	2
002ZLJ24	Armoire de commande multifonctions avec écran de signalisation, autodiagnostic des dispositifs de sécurité et décodage radio incorporé.	1
806TS-0121	TOPD4RBS - Émetteur quadricanal double fréquence. Rolling code, bleu en 433,92 - 868,35 MHz. (4.294.967.896 combinaisons.)	2
001AF43S	Carte radio fréquence embrochable.	1
001DIR10	Jeu de photocellules pour application apparente. Portée 10 m	1
001TOP-A433N	Antenne.	1
001TOP-RG58	Câble pour branchement antenne.	m 5
001KLED24	Clignotant de signalisation.	1
001KIAROS	Support clignotant pour fixation au mur.	1
	Plaque portail.	1

ACCESSOIRES EN OPTION

002LB180 (pour 002ZLJ24)

3199PNP612 (pour 002LB180)

001LOCK81

001LOCK82

806SA-0110 



Carte pour branchement de 2 batteries de secours 12 V - 1,2 Ah. (Prévoir 2 batteries 3199PNP612 + 1 Boîtier 119RIR156)

Batterie de secours 12 V - 7 Ah.

Serrure électrique avec cylindre simple.

Serrure électrique avec cylindre double.

Came Key - interface WIFI pour paramétrer les automatismes, via smartphone

8K06SA-001 

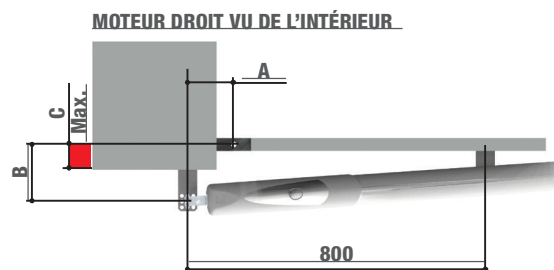
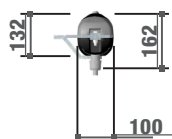
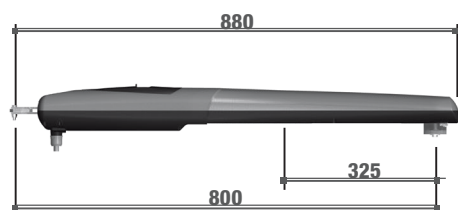
119RIR156



Kit Passerelle Ethernet RETH001 + Module Esclave RSLV001.

Boîtier pour armoire de commande.

DIMENSIONS ET APPLICATIONS (mm)



ANGLE D'OUVERTURE (°)	A	B	C MAX
90°	130	130	70
120°	130	100	50