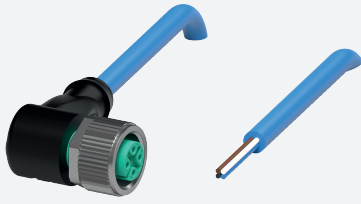


Connecteur femelle, NAMUR

V1-W-N4-25M-PUR

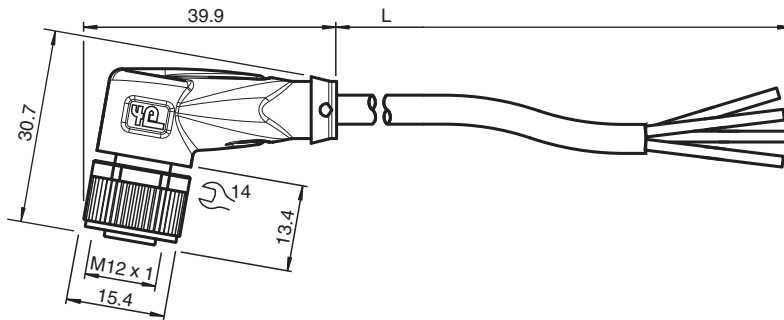


- Convient pour la technologie NAMUR
- Indice de protection IP68 / IP69
- La conception spécifique empêche le desserrage et les installations imprécises

Cordon femelle monofilaire coudé M12 à codage A, 4 broches, câble PUR bleu, NAMUR



Dimensions



Données techniques

Caractéristiques générales

| | | |
|--------------------|--|--------------------------|
| Connecteur 1 | | |
| Raccordement | | Connecteur femelle |
| Forme constructive | | M12 |
| Style | | coudé |
| Verrouillage | | connexion à vis |
| nombre de pôles | | 4 |
| Codage | | Codé A |
| Connecteur 2 | | |
| Raccordement | | Extrémité de câble libre |

Caractéristiques électriques

| | | |
|----------------------------------|-------|------------------------|
| Tension d'emploi | U_B | max. 250 V C.A./C.C. |
| Courant d'emploi | I_B | 4 A |
| Résistance par unité de longueur | R' | max. 0,057 Ω /m |
| Capacité par unité de longueur | C' | 109 nF/km |
| Inductance par unité de longueur | L' | 0,49 mH/km |

Conformité

Date de publication: 2022-11-28 Date d'édition: 2022-11-29 : 220473_fra.pdf

Reportez-vous aux « Remarques générales sur les informations produit de Pepperl+Fuchs ».

Groupe Pepperl+Fuchs
www.pepperl-fuchs.com

États-Unis : +1 330 486 0001
fa-info@us.pepperl-fuchs.com

Allemagne : +49 621 776 1111
fa-info@de.pepperl-fuchs.com

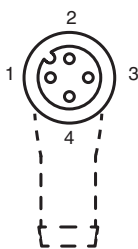
Singapour : +65 6779 9091
fa-info@sg.pepperl-fuchs.com

PF PEPPERL+FUCHS

Données techniques








| | | |
|-------------------------------------|---|------|
| Degré de protection | EN 60529 | |
| connecteurs multibroches | connecteur M12 x 1 : IEC 61076-2-101 | |
| Conditions environnementales | | |
| Température ambiante | | |
| Connecteur | -40 ... 90 °C (-40 ... 194 °F) | |
| Câble, fixe | -30 ... 80 °C (-22 ... 176 °F) | |
| Câble, flexible | -10 ... 80 °C (14 ... 176 °F) | |
| Degré de pollution | 3 | |
| Caractéristiques mécaniques | | |
| Connecteur | | |
| Couple de serrage | 0,6 Nm | |
| Protection contre le desserrage | disponible | |
| Installation avec outil | moletage droit et écrou hexagonal SW = 14 mm | |
| Cycles d'insertion-extraction | min. 100 | |
| Degré de protection | IP68 / IP69 | |
| Câble | selon la norme CEI/EN 60228 (DIN VDE 0295) classe 6 | |
| Diamètre d'enveloppe | 4,8 mm | |
| rayon de courbure | > 15 x diamètre de la ligne, mobile > 10 x diamètre du câble, fixe | |
| Couleur de la gaine | bleu (similaire à RAL 5015) | |
| Nombre de composants | 4 | |
| Section des fils | 0,34 mm ² | |
| Couleur des noyaux | Noyau 1: marron Noyau 2: blanche Noyau 3: bleu Noyau 4: noir | |
| Construction du noyau | 42 x 0,1 mm Ø | |
| Longueur | L | 25 m |
| Code de câble | Li FY 11Y 4 x 0,34 | |
| Matériau | | |
| Connecteur | | |
| Connexion à vis | Zinc moulé sous pression, nickelé | |
| Poignée | TPU, noir | |
| joint d'étanchéité | FKM | |
| surface de contact | plaqué or (Au) | |
| inflammabilité | V-2 | |
| Câble | | |
| enveloppe | PUR à base de polyether | |
| isolation de fil | PVC | |
| inflammabilité | HB | |

Affectation des broches



| | | |
|---|---|----|
| 1 | ⋯ | BN |
| 2 | ⋯ | WH |
| 3 | ⋯ | BU |
| 4 | ⋯ | BK |

Accessoires

| | | |
|---|------------------------------|--|
|  | MH V1-SCREWDRIVER | Tournevis dynamométrique (0,6 Nm) |
|  | MH V1-BIT M12 | Capuchon enfichable M12 |
|  | V1/V3-LABELHOLDER | Porte-étiquette |
|  | V1/V3-LABEL | Étiquette de marquage |
|  | MH V1-Holder | Support universel modulaire pour connecteurs M12 |
|  | V1-CLIP | protection de déverrouillage pour connecteur M12 |
|  | V1-MARKING-RING-COLOR | Anneaux de marquage pour connecteurs M12, différentes couleurs |