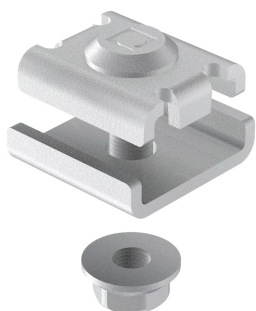




ÉCLISSE RENFORCÉE UNIVERSELLE POUR CHEMIN DE CÂBLE FILAIRE PEMSA

CATALOG NUMBER

WBTUNVSPLEG



CERTIFICATIONS



FEATURES

Force mécanique significative du joint

Conception et construction robustes en acier

IEC 61537 load rating and earthing compliant

CARACTÉRISTIQUES DU PRODUIT

Article Number: 820700

Material: Acier

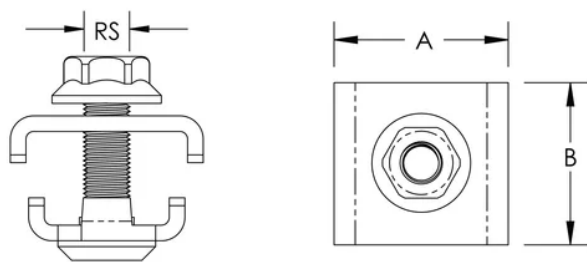
Finish: Électrozingué

A: 24,5-mm

B: 23-mm

Rod Size: M6

DIAGRAMS



AVERTISSEMENT

Les produits nVent doivent être installés et utilisés conformément aux consignes figurant dans les fiches d'instructions et les documents de formation des produits nVent. Les fiches d'instructions sont disponibles à l'adresse suivante: www.nvent.com et auprès de votre représentant du service client nVent. Une mauvaise installation, une utilisation incorrecte, une application erronée ou toute autre forme de non-respect scrupuleux des instructions et avertissements de nVent peuvent entraîner un dysfonctionnement du produit, des dommages matériels, des lésions corporelles graves et le décès et/ou annuler votre garantie.

Amérique du Nord

+1.800.753.9221

Option 1 – Customer Care

Option 2 – Technical Support

Europe

Netherlands:

+31 800-0200135

France:

+33 800 901 793

Europe

Germany:

800 1890272

Other Countries:

+31 13 5835404

APAC

Shanghai:

+ 86 21 2412 1618/19

Sydney:

+61 2 9751 8500



Our powerful portfolio of brands:
nVent.com CADDY ERICO HOFFMAN RAYCHEM SCHROFF
TRACER