

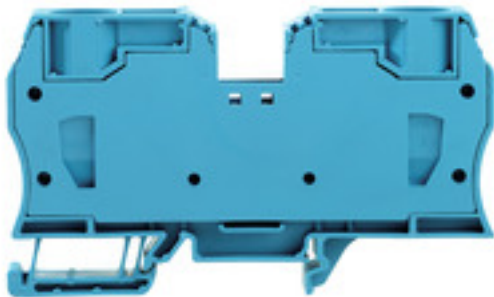
ZDU 35 BL**Weidmüller Interface GmbH & Co. KG**

Klingenbergstraße 26

D-32758 Detmold

Germany

www.weidmueller.com

Illustration du produit

L'alimentation en énergie, signaux et données est une exigence classique en ingénierie électrique et en réalisation d'armoires. Le matériau isolant, la technique de raccordement et la conception des blocs de jonction sont les caractéristiques distinctives. Un bloc de jonction traversant est adapté pour relier et/ou raccorder un ou plusieurs conducteurs. Ils peuvent avoir un ou plusieurs niveaux de raccordement qui ont le même potentiel ou qui sont isolés les uns par rapport aux autres.

Informations générales de commande

Version	Borne traversante, Raccordement à ressort, 35 mm ² , 800 V, 125 A, bleu
Référence	1739630000
Type	ZDU 35 BL
GTIN (EAN)	4008 19095 7087
Qté.	10 pièce(s)

ZDU 35 BL**Weidmüller Interface GmbH & Co. KG**

Klingenbergstraße 26

D-32758 Detmold

Germany

www.weidmueller.com

Caractéristiques techniques**Dimensions et poids**

Profondeur	58,5 mm	Profondeur (pouces)	2,303 inch
Profondeur, y compris rail DIN	59,5 mm	Hauteur	100,5 mm
Hauteur (pouces)	3,957 inch	Largeur	16 mm
Largeur (pouces)	0,63 inch	Poids net	83,209 g

Températures

Température de stockage	plage de température d'utilisation	Plage de température d'utilisation, voir le certificat CE d'essai de prototype / le certificat de conformité Ex IEC
-25 °C...55 °C		
Température d'utilisation permanente, min.	Température d'utilisation permanente, max.	
-50	120	

Classifications

ETIM 6.0	EC000897	ETIM 7.0	EC000897
ETIM 8.0	EC000897	ECLASS 9.0	27-14-11-20
ECLASS 9.1	27-14-11-20	ECLASS 10.0	27-14-11-20
ECLASS 11.0	27-14-11-20	ECLASS 12.0	27-14-11-20

Caractéristiques nominales selon IECEx/ATEX

Certificat N° (ATEX)	DEMKO15ATEX1467U	Certificat N° (IECEX)	IECEXULD15.0008U
Tension max. (ATEX)	690 V	Courant (ATEX)	110 A
Section max. du conducteur (ATEX)	35 mm ²	Tension max. (IECEX)	690 V
Courant (IECEX)	110 A	Section max. du conducteur (IECEX)	35 mm ²
plage de température d'utilisation	Plage de température d'utilisation, voir le certificat CE d'essai de prototype / le certificat de conformité Ex IEC	Identification EN 60079-7	
Plaquette de marquage Ex 2014/34/EU II 2 G D			Ex eb II C Gb

Autres caractéristiques techniques

Côté ouvert	fermé	Instruction de montage	Montage direct
Nombre de blocs de jonction identiques	1	Type de montage	monté
Version à I#92épreuve de I#92explosion	Oui		

Caractéristiques des matériaux

Matériau	Wemid	Couleur	bleu
Classe d'inflammabilité selon UL 94	V-0		

Caractéristiques du système

Version	Raccordement à ressort, pour connecteur transversal enfichable, fermé	Flasque de fermeture nécessaire	Non
Nombre d'étages	1	Nombre de points de contact par étage	2
Nombre de potentiels par étage	1	Étages internes pontés	Non
Raccordement PE	Non	Rail	TS 35

Date de création 8 novembre 2022 09:09:16 CET

Niveau du catalogue 25.10.2022 / Toutes modifications techniques réservées

2

ZDU 35 BL**Weidmüller Interface GmbH & Co. KG**

Klingenbergstraße 26

D-32758 Detmold

Germany

www.weidmueller.com

Caractéristiques techniques**Caractéristiques nominales**

Section nominale	35 mm ²	Tension nominale	800 V
Courant nominal	125 A	Courant avec conducteur max.	125 A
Normes	IEC 60947-7-1	Résistance de passage selon CEI 60947-7-x	0,26 mΩ
Tension de choc nominale	8 kV	Puissance dissipée conformément à CEI 60947-7-x	4 W
Degré de pollution	3		

Caractéristiques nominales selon CSA

Certificat N° (CSA)	200039-1152892	Courant gr. B (CSA)	120 A
Courant gr. D (CSA)	5 A	Courant gr. c (CSA)	120 A
Section max. du conducteur (CSA)	2 AWG	Section min. du conducteur (CSA)	12 AWG
Tension Gr B (CSA)	600 V	Tension Gr C (CSA)	600 V
Tension Gr D (CSA)	600 V		

Caractéristiques nominales selon UL

Certificat N° (UR)	E60693	Courant gr. C (UR)	120 A
Taille du conducteur Câblage d'installation max. (UR)	2 AWG	Taille du conducteur Câblage d'installation min. (UR)	12 AWG
Taille du conducteur Câblage d'usine max. (UR)	2 AWG	Taille du conducteur Câblage d'usine min. (UR)	12 AWG
Tension Gr C (UR)	600 V		

Généralités

Instruction de montage	Montage direct	Normes	IEC 60947-7-1
Rail	TS 35	Section de raccordement du conducteur, AWG, max.	AWG 2
Section de raccordement du conducteur, AWG, min.	AWG 12		

Raccordement (raccordement nominal)

Calibre selon 60 947-1	A8	Dimension de la lame	1,0 x 5,5 mm
Longueur de dénudage	25 mm	Nombre de raccords	2
Plage de serrage, max.	35 mm ²	Plage de serrage, min.	2,5 mm ²
Section de raccordement du conducteur, AWG, max.	AWG 2	Section de raccordement du conducteur, AWG, min.	AWG 12
Section de raccordement du conducteur, rigide, max.	16 mm ²	Section de raccordement du conducteur, rigide, min.	2,5 mm ²
Section de raccordement du conducteur, souple avec embout DIN 46228/1, max.35 mm ²		Section de raccordement du conducteur, souple avec embout DIN 46228/1, min. 2,5 mm ²	
Section de raccordement du conducteur, souple avec embout DIN 46228/4, max.35 mm ²		Section de raccordement du conducteur, souple avec embout DIN 46228/4, min. 2,5 mm ²	
Section de raccordement du conducteur, souple, max.	35 mm ²	Section de raccordement du conducteur, souple, min.	2,5 mm ²
Section de raccordement, semi-rigide, max.	35 mm ²	Section de raccordement, semi-rigide, min.	2,5 mm ²
Sens de raccordement	en haut	Type de raccordement	Raccordement à ressort

ZDU 35 BL

Weidmüller Interface GmbH & Co. KG
 Klingenbergstraße 26
 D-32758 Detmold
 Germany

www.weidmueller.com

Caractéristiques techniques

Agréments

Agréments



ROHS	Conforme
UL File Number Search	Site Web UL
Certificat N° (UR)	E60693
Certificat N° (cURusEX)	E184763

Téléchargements

Agrément/Certificat/Document de conformité	Attestation of Conformity UKCA Ex Attestation of Conformity IECEx Certificate EAC certificate Lloyds Register Certificate EAC EX Certificate CCC Ex Certificate ATEX Certificate UKCA Ex Certificate Declaration of Conformity CE Declaration of Conformity all terminals UKCA Declaration of Conformity
Données techniques	CAD data – STEP
Données techniques	EPLAN, WSCAD, Zuken E3.S
Notification de modification produit	PCN ZDU35 ZPE 35 ATEX IECEx change
Documentation utilisateur	StorageConditionsTerminalBlocks NTI ZDU/ZPE 35 BPZL Z-Series
Catalogue	Catalogues in PDF-format
Brochures	

Fiche de données

ZDU 35 BL

Weidmüller Interface GmbH & Co. KG
Klingenbergstraße 26
D-32758 Detmold
Germany

www.weidmueller.com

Dessins

