

## Fiche produit

### Caractéristiques

# TM171AETH

## M171 PERF. PLUG-IN ETHERN ET



### Principales

Gamme de produit	Modicon M171
Type de produit ou équipement	Module de communication
Protocole de communication	HTTP Ethernet SMTP BACnet IP Modbus TCP

### Complémentaires

Type de connexion intégrée	Ethernet RJ45 - paire torsadée
Interface physique	RJ45 - 100BASE-TX
Alimentation	Via pinthe EVD/EVC
Accessoires associés	Performance du contrôleur logique M171
Poids du produit	0,077 kg

### Environnement

Certifications du produit	cURus[RETURN]EAC[RETURN]CSA[RETURN]CE
Marquage	CE
Degré de protection (IP)	IP20
Température ambiante de fonctionnement	-10...55 °C
Température ambiante de stockage	-20...85 °C
Humidité relative	10...90 % sans condensation

### Emballage

Type d'emballage 1	PCE
Nb produits dans l'emballage 1	1
Hauteur de l'emballage 1	13,0 cm
Largeur de l'emballage 1	9,1 cm
Longueur de l'emballage 1	18,5 cm
Poids de l'emballage 1	176,0 g
Type d'emballage 2	S02
Nb produits dans l'emballage 2	6
Hauteur de l'emballage 2	15,0 cm
Largeur de l'emballage 2	30,0 cm
Longueur de l'emballage 2	40,0 cm
Poids de l'emballage 2	1,357 kg

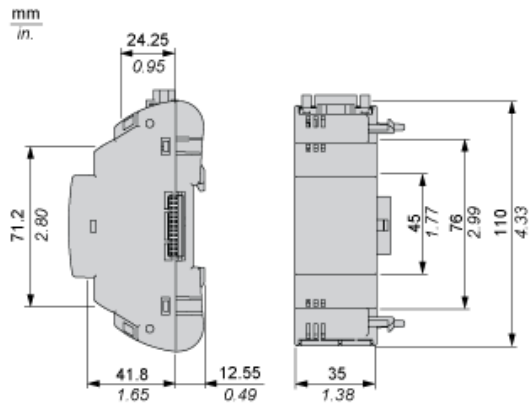
## Durabilité de l'offre

Régulation REACH	<a href="#">Déclaration REACH</a>
Directive RoHS UE	Conformité pro-active (Produit en dehors du scope légal RoHS UE) <a href="#">Déclaration RoHS UE</a>
Sans mercure	Oui
Régulation RoHS Chine	<a href="#">Déclaration RoHS Pour La Chine</a>
Information sur les exemptions RoHS	<a href="#">Oui</a>
DEEE	Sur le marché de l'Union Européenne, le produit doit être mis au rebut selon un protocole spécifique de collecte des déchets et ne jamais être jeté dans une poubelle d'ordures ménagères.
Possibilités d'amélioration	Produit améliorable avec des modules digitaux et de nouveaux composants

## Garantie contractuelle

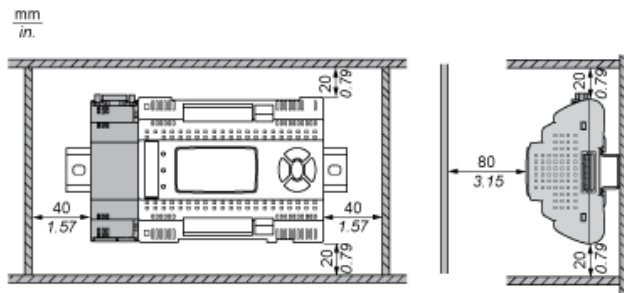
Garantie	18 mois
----------	---------

## Dimensions

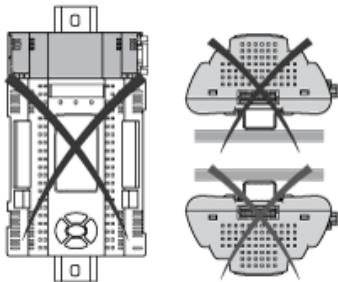


Montage et dégagement

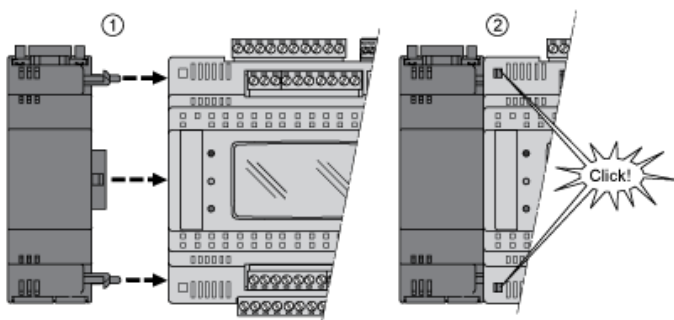
Dégagement



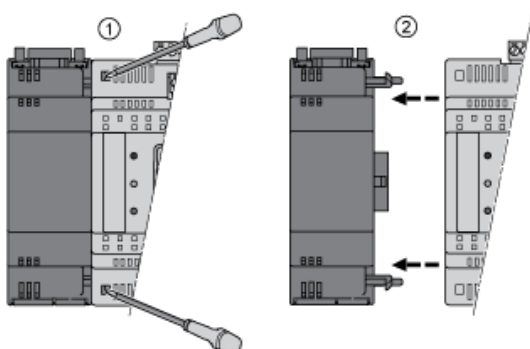
Positionnement incorrect



Montage sur contrôleur



Démontage



---

## Port Ethernet (ETH)

---

