

## Module Serveur



À insérer uniquement dans les chauffages électriques Smart ECOcontrol®



# Notice d'installation

Domaine d'application :  
**LOGEMENT RÉSIDENTIEL**

Pour pouvoir dialoguer avec les appareils Smart ECOcontrol® de votre logement, il est nécessaire d'y associer un kit de communication : le Kit mobile access.



## Module obligatoire

Un seul module Serveur par logement à enfoncer sur un radiateur Smart ECOcontrol®

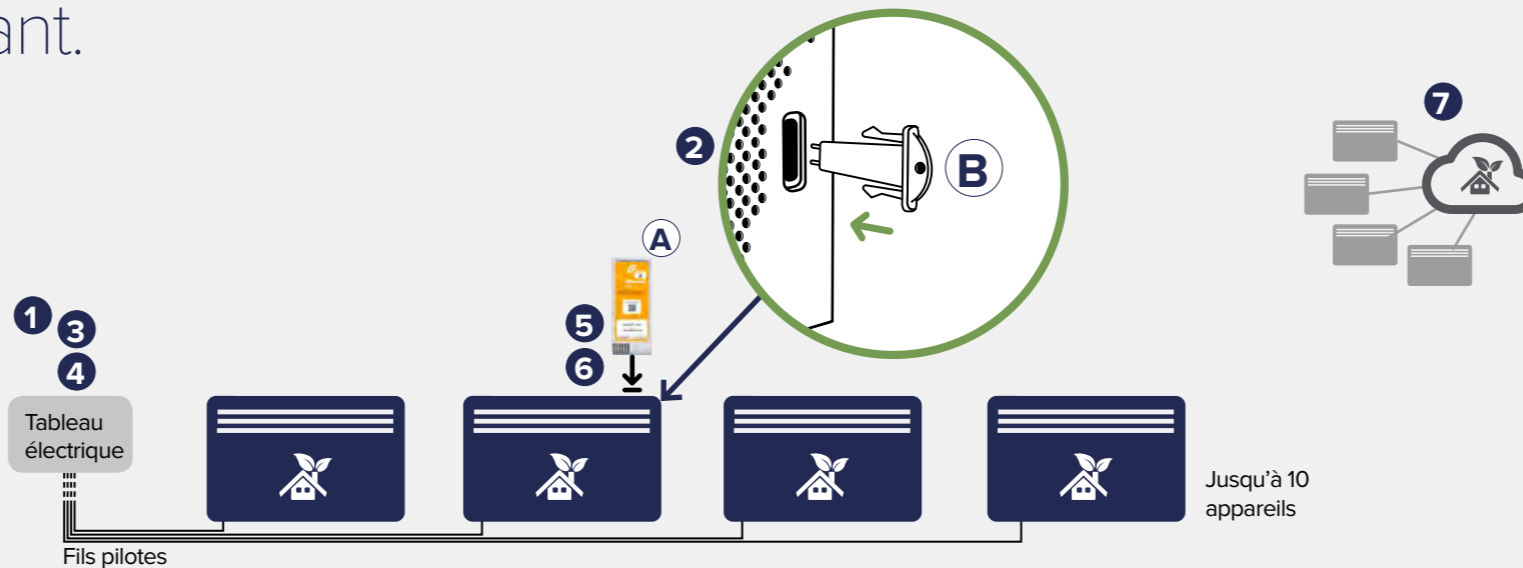


## Modules optionnels

Module Chauffage

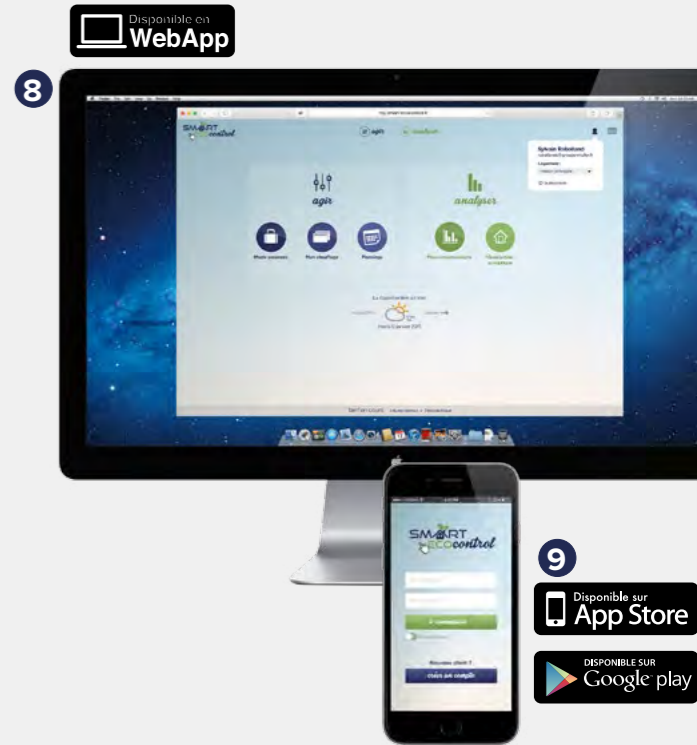
Si l'installation de chauffage électrique n'a pas de fil pilote existant, enfoncer un **module Chauffage** sur chaque radiateur Smart ECOcontrol restant pour une communication radiofréquence.

Installation **FILAIRE** avec uniquement un module Serveur dans le logement qui utilise le fil pilote existant.



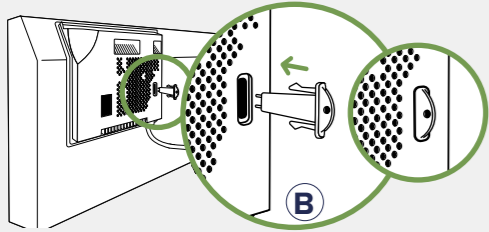
(1) Schéma de principe : Le raccordement doit être effectué conformément aux exigences de la norme d'installation NF C15-100. Vérifier que :

- le sectionnement du fil pilote est réalisé à l'origine de chacun des circuits de chauffage par un dispositif de sectionnement associé au dispositif de protection.
- tous les appareils raccordés sur le fil pilote sont compatibles avec le système SMART ECOcontrol.
- Un seul radiateur équipé du module serveur est raccordé sur le fil pilote de l'installation. Le raccordement de deux dispositifs assurant la gestion d'énergie, la programmation ou le délestage sur un même fil pilote entraîne un dysfonctionnement de l'installation. »



**1** METTRE HORS TENSION LE CIRCUIT CHAUFFAGE ET LE FIL PILOTE AU TABLEAU ÉLECTRIQUE.

**2** DE PRÉFÉRENCE, CHOISIR UN RADIATEUR SMART ECOCONTROL® INSTALLÉ POUR SA POSITION CENTRALE DANS LE LOGEMENT. Au dos de cet appareil, placer le plug **B** dans l'emplacement prévu à cet effet.



**3** NOTER le SSID + la Clé WEP et le numéro de série inscrits sur l'étiquette. Ils serviront plus tard pour la configuration du système.



**4** INSÉRER LE MODULE SERVEUR **A** SUR CE RADIATEUR, DANS SON EMPLACEMENT. (voir notice d'utilisation de l'appareil)

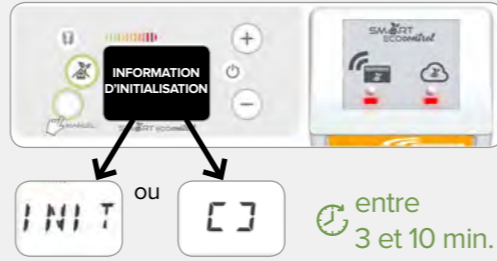


**5** VÉRIFIER QUE LE FIL PILOTE EST CONFORME AUX EXIGENCES DE LA NF C15-100

**6** METTRE SOUS TENSION LE CIRCUIT CHAUFFAGE ET LE FIL PILOTE AU TABLEAU ÉLECTRIQUE.



**6** À LA MISE SOUS TENSION, L'ÉCRAN DU BOÎTIER DE COMMANDE DE L'APPAREIL AFFICHE ALORS UNE INFORMATION D'INITIALISATION.



Tous les autres appareils de chauffage Smart ECOcontrol® reliés par fil pilote affichent également l'information d'initialisation.



CETTE PROCÉDURE D'INITIALISATION DURE ENTRE 3 ET 10 MIN.

Si l'information d'initialisation d'un appareil dure plus de 20 minutes, effectuer la manipulation suivante sur celui-ci : Ecran LCD allumé, appuyer simultanément pendant 15 secondes sur les touches (+) et (-) et (x). La procédure d'initialisation se relance.

**7** CONNEXION DU MODULE SERVEUR A LA BOX DE VOTRE FOURNISSEUR D'ACCÈS INTERNET.

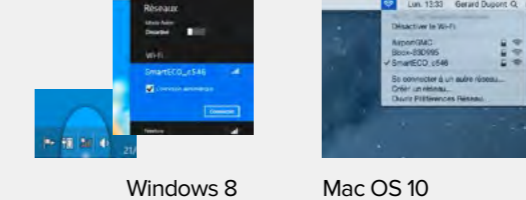
Vous devez disposer d'une connexion à internet, avec une box équipée d'un réseau wi-fi.

Sur le module Serveur, vérifier que le voyant **WiFi** soit au rouge fixe. (Attente de connexion à internet via le réseau wi-fi de votre box internet).

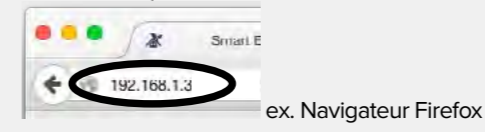


Le module Serveur «diffuse» alors son propre réseau wi-fi (SSID inscrit sur l'étiquette orange du module Serveur)

Sur un ordinateur ou une tablette, accéder à la liste des réseaux wi-fi disponibles et connectez-vous au réseau wifi du module Serveur (SSID inscrit sur l'étiquette orange du module Serveur).



Ouvrez votre navigateur internet (firefox, Chrome, Internet explorer, Safari...) et renseignez dans la barre de navigation l'url suivante : **192.168.1.3** puis valider.



L'écran de «bienvenue» apparaît.



Laissez-vous guider pour relier le module Serveur à votre box internet.

A la fin de la procédure vérifiez que le voyant **WiFi** du module Serveur soit au vert fixe.



**8** CRÉER UN COMPTE SUR LE SITE [www.smart-ecocontrol.fr](http://www.smart-ecocontrol.fr) PUIS LAISSEZ-VOUS GUIDER

**9** UNE APPLICATION SMARTPHONE EST ÉGALEMENT DISPONIBLE SUR L'APPLE STORE OU GOOGLEPLAY.

celle-ci propose les fonctionnalités pour agir simplement sur son installation où que vous soyez.  
NB : Les fonctions d'analyse sont uniquement disponibles sur le site [www.smart-ECOcontrol.fr](http://www.smart-ECOcontrol.fr)

### Dans l'emballage : MODULE SERVEUR



### Dans l'emballage : MODULE CHAUFFAGE



### Signification des voyants lumineux du module serveur

Installation filaire avec uniquement un module Serveur dans le logement qui utilise le fil pilote existant.

En fonctionnement normal, les voyants lumineux des modules Serveur et Chauffage sont éteints pour éviter une éventuelle pollution visuelle dans l'obscurité. Un simple appui sur l'un des boutons associés permet de visualiser leur état.

| MODULE SERVEUR | WiFi   | RF  |
|----------------|--|---|
| Vert fixe      | Le module serveur est relié au réseau wifi de votre logement. Il peut se connecter au serveur externe (Cloud Smart ECOcontrol) | Le module Serveur est appairé avec un ou plusieurs modules Chauffage par radiofréquences. |

|                 |  |   |
|-----------------|--|---|
| Rouge fixe      | Le module Serveur ne peut pas se connecter à internet. Le module serveur «diffuse» alors son propre réseau wi-fi sécurisé (SSID inscrit sur l'étiquette orange du module Serveur). Ce réseau est utilisé pour accéder aux pages de paramétrages du module Serveur. | Il n'y a pas de connexion radiofréquences avec les autres radiateurs. Soit les informations «chauffage» passent par le fil pilote, soit les modules «Chauffage» situés sur les autres appareils ne sont pas appairés. |
| Vert clignotant | Connexion au serveur externe en cours (Cloud Smart ECOcontrol)   | -   |

| MODULE CHAUFFAGE | RF   |
|------------------|--|
| Vert fixe        | Le module Chauffage fonctionne correctement  |
| Vert clignotant  | Echange d'information  |
| Orange fixe      | Le module est appairé mais il faut cependant «fermé le réseau de radiofréquence. (voir étape 7). |
| Rouge clignotant | Le module chauffage est en cours d'appairage. 1  |
| Rouge fixe       | Le module Chauffage n'est pas appairé au module Serveur. 2                                       |

### Caractéristiques

|                                     |   |
|-------------------------------------|---|
| Dimensions (L x H x P)              | 58 x 143 x 41 mm                        |
| Alimentation                        | 230 V CA ± 10 % (50Hz)                  |
| Courant de sortie fil pilote        | 24 mA                                   |
| Interfaces radio du module Serveur  | Wi-Fi 802.11 g<br>Bande ISM 868-870 MHz |
| Interface radio du module Chauffage | Bande ISM 868-870MHz                    |
| Température de fonctionnement       | -5 ... +65 °C                           |
| Humidité relative                   | 5 à 95 % (sans condensation)            |
| Degré de protection                 | IP 24                                   |
| Radiateurs à fil pilote connectés   | 10 maximum                              |

### Recyclage et déclaration de conformité



Ne pas jeter le produit avec les ordures ménagères. Veillez à le déposer dans un point de collecte ou dans un centre agréé afin de garantir le recyclage.

Par la présente, **MULLER Services** déclare que les modules Serveur et les modules Chauffage sont conformes aux exigences de la directive 1999/5/CE. La déclaration de conformité peut être consultée sur le site : [www.smart-ecocontrol.fr/mentions-legales/declaRF.pdf](http://www.smart-ecocontrol.fr/mentions-legales/declaRF.pdf)

### Exonération de responsabilité

L'installation, l'utilisation, la réparation et la maintenance des équipements électriques doivent être assurés par du personnel qualifié uniquement. La société décline toute responsabilité quant aux conséquences de l'utilisation de cet appareil en dehors des consignes qui figurent sur la présente notice. Une personne qualifiée est une personne disposant de compétences et de connaissances dans le domaine de la construction, de l'installation et du fonctionnement des équipements électriques, et ayant suivi une formation sur la sécurité lui permettant d'identifier et d'éviter les risques encourus. Avant tout, vérifiez que le radiateur Smart ECOcontrol® fonctionne correctement.





# Installation "SANS FIL" avec un module Serveur combiné par radiofréquences aux modules Chauffage.

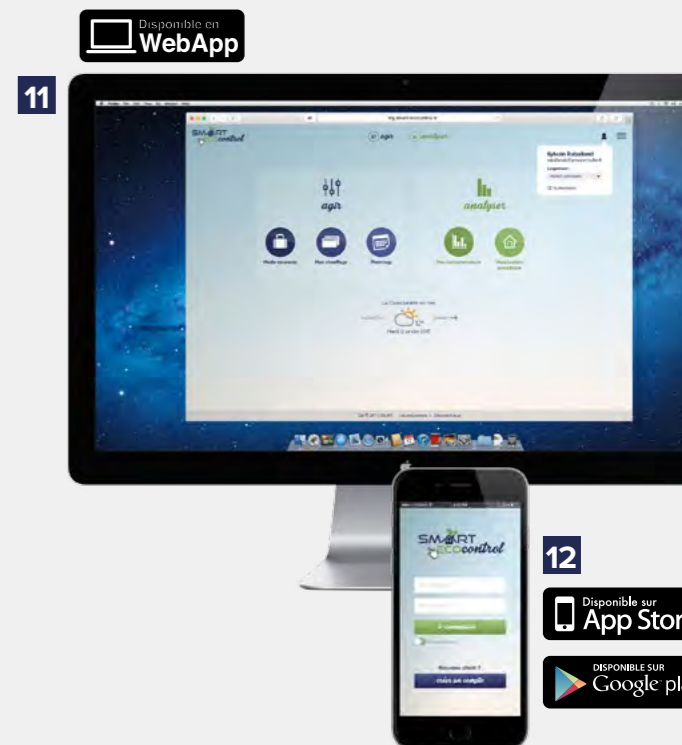
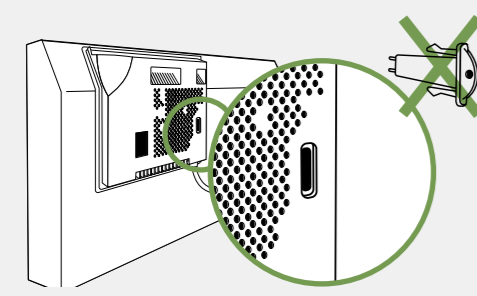


Schéma de principe Le raccordement doit être effectué conformément aux exigences de la norme d'installation NF C15-100.  
(2) Pour les appareils de la marque Campa dont la date d'achat est antérieure à septembre 2015, vérifier que l'appareil de chauffage n'est pas raccordé au fil pilote de l'installation. (voir notice d'installation de l'appareil de chauffage)

**1** METTRE HORS TENSION LE CIRCUIT CHAUFFAGE ET LE FIL PILOTE AU TABLEAU ÉLECTRIQUE.

**2** VÉRIFIER, AU DOS DE CHAQUE APPAREIL QU'IL N'Y AI PAS DE PLUG (B), DANS L'EMPLACEMENT PRÉVU À CÉT EFFET.



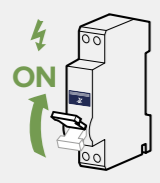
**3** NOTER le SSID + la Clé WEP et le numéro de série inscrits sur l'étiquette. Ils serviront plus tard pour la configuration du système.



**4** DE PRÉFÉRENCE, CHOISIR UN RADIATEUR SMART ECOCONTROL® INSTALLÉ POUR SA POSITION CENTRALE DANS LE LOGEMENT. Insérer le module serveur (A) dans son emplacement. (Voir notice d'utilisation de l'appareil).



**5** METTRE SOUS TENSION LE CIRCUIT CHAUFFAGE ET LE FIL PILOTE AU TABLEAU ÉLECTRIQUE.



**5** À LA MISE SOUS TENSION, L'ÉCRAN DU BOÎTIER DE COMMANDE DE L'APPAREIL AFFICHE ALORS UNE INFORMATION D'INITIALISATION.

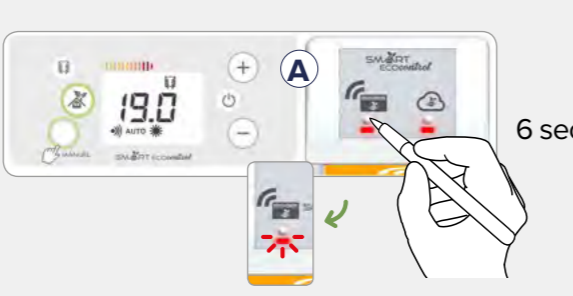


CETTE PROCÉDURE D'INITIALISATION DURE ENTRE 3 ET 5 MIN.

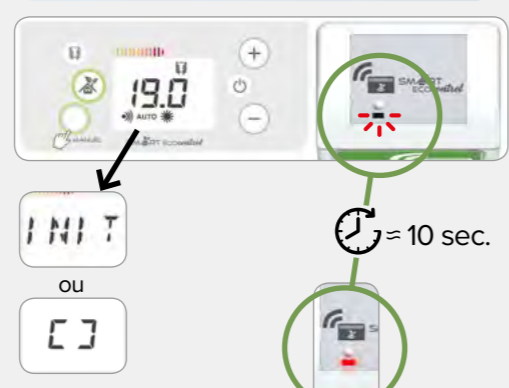
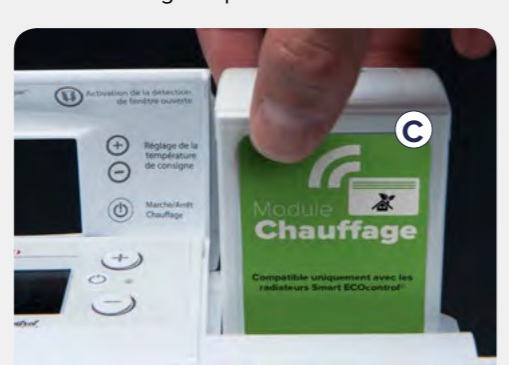
Si l'information d'initialisation d'un appareil dure plus de 20 minutes, effectuer la manipulation suivante sur celui-ci : Ecran LCD allumé, appuyer simultanément pendant 15 secondes sur les touches (+) et (-) et (C). La procédure d'initialisation se relance.

**6** OUVRIR LE RÉSEAU RADIOFRÉQUENCE sur le MODULE SERVEUR (A) :

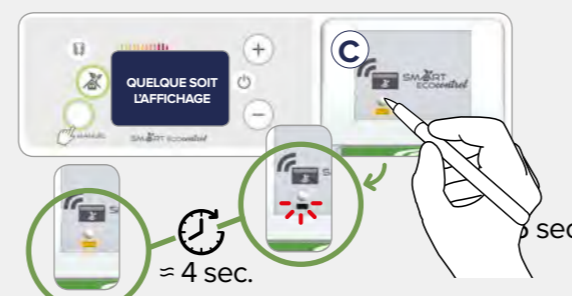
Appuyer 6 secondes sur le bouton RF (A) jusqu'à ce que le voyant lumineux change d'état et clignote lentement au rouge.



**7** SUR L'APPAREIL SMART ECOCONTROL® SUIVANT, INSÉRER UN MODULE CHAUFFAGE (C) DANS SON EMBLEMMENT. (voir notice d'utilisation de l'appareil) Le voyant lumineux clignote au rouge. Attendre que celui-ci ne clignote plus.



**8** Appuyer 6 secondes sur le bouton RF (A) jusqu'à ce que le voyant clignote lentement au rouge. Le module est apparié au bout de quelques secondes lorsque le voyant s'éclaire à l'orange.

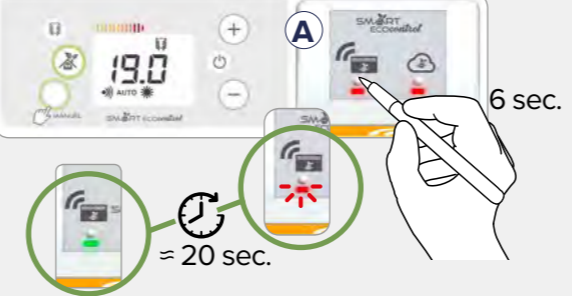


À CHAQUE RADIATEUR SUPPLÉMENTAIRE, RENOUEVER LES ÉTAPES 7 et 8

LORSQUE TOUS LES MODULES «CHAUFFAGE» DE TOUS LES RADIATEURS SONT APPARIÉS, PASSER À L'ÉTAPE 9

**9** FERMER LE RÉSEAU RADIOFRÉQUENCE sur le MODULE SERVEUR (A) :

REVENIR sur le radiateur Smart ECOcontrol® équipé du module Serveur (A). Appuyer 6 secondes sur le bouton RF (A) et attendre = 20 secondes que celui-ci passe au vert.



L'ÉCRAN DES BOÎTIERS DE COMMANDE DES APPAREILS INSTALLÉS affichent tous l'information d'initialisation.



CETTE PROCÉDURE D'INITIALISATION DURE ENTRE 3 ET 25 MIN.

Si l'information d'initialisation d'un appareil dure plus de 25 minutes, effectuer la manipulation suivante sur celui-ci : Ecran LCD allumé, appuyer simultanément pendant 15 secondes sur les touches (+) et (-) et (C). La procédure d'initialisation se relance.

UNE FOIS LA PROCÉDURE D'INITIALISATION TERMINÉE CONTRÔLER L'ÉTAT DES VOYANTS LUMINEUX DU MODULE SERVEUR

• Sur le module Serveur, vérifier que le voyant (A) soit au rouge fixe. (Attente de connexion à internet via le réseau wi-fi de votre box internet).

**10** CONNEXION DU MODULE SERVEUR A LA BOX DE VOTRE FOURNISSEUR D'ACCÈS INTERNET.

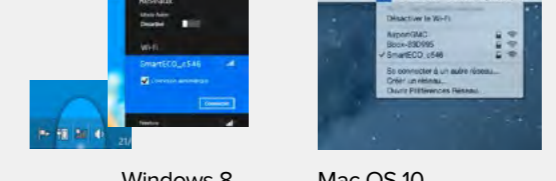
Vous devez disposer d'une connexion à internet, avec une box équipée d'un réseau wi-fi.

• Sur le module Serveur, vérifier que le voyant (A) soit au rouge fixe. (Attente de connexion à internet via le réseau wi-fi de votre box internet).

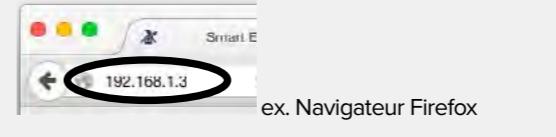


• Le module Serveur «diffuse» alors son propre réseau wi-fi (SSID inscrit sur l'étiquette orange du module Serveur)

• Sur un ordinateur ou une tablette, accéder à la liste des réseaux wi-fi disponibles et connectez-vous au réseau wifi du module Serveur (SSID inscrit sur l'étiquette orange du module Serveur).



• Ouvrez votre navigateur internet (firefox, Chrome, Internet explorer, Safari...) et renseigner dans la barre de navigation l'url suivante : 192.168.1.3 puis valider.



• L'écran de «bienvenue» apparaît.



Laissez-vous guider pour relier le module Serveur à votre box internet.

• A la fin de la procédure vérifier que le voyant le (A) du module Serveur soit au vert fixe.

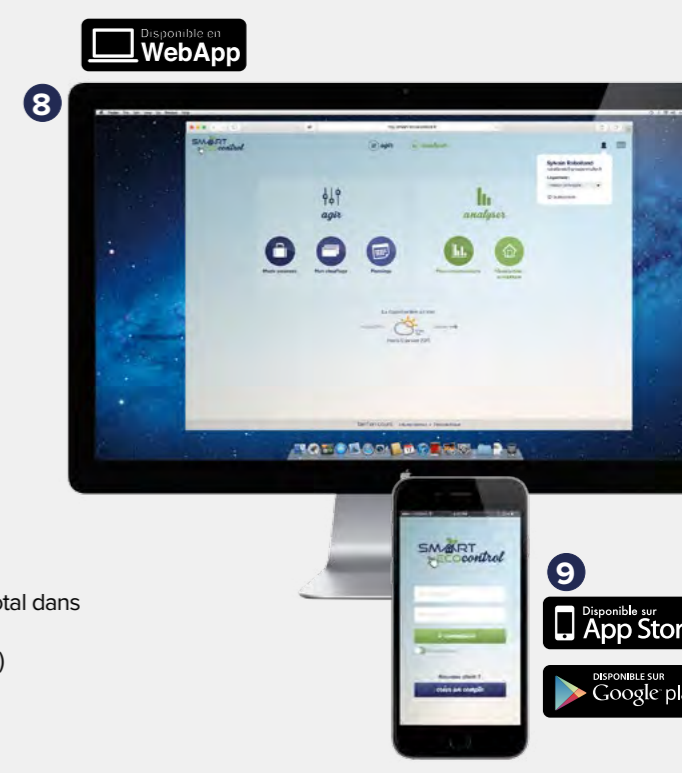
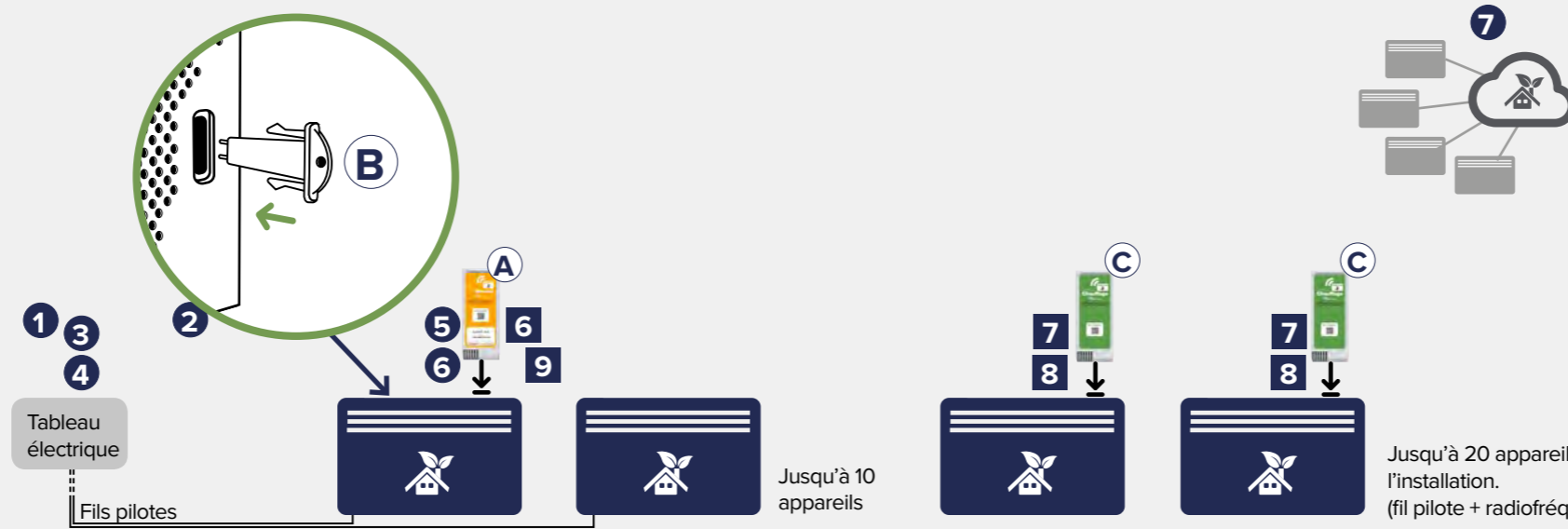


**11** CRÉER UN COMPTE SUR LE SITE www.smart-ecocontrol.fr PUIS LAISSEZ-VOUS GUIDER

**12** UNE APPLICATION SMARTPHONE EST ÉGALEMENT DISPONIBLE SUR L'APPLE STORE OU GOOGLEPLAY. celle-ci propose les fonctionnalités pour agir simplement sur son installation où que vous soyer. NB : Les fonctions d'analyse sont uniquement disponibles sur le site www.smart-ECOcontrol.fr

INFORMATIONS COMPLÉMENTAIRES SUR [www.smart-ecocontrol.fr/support](http://www.smart-ecocontrol.fr/support)

# Installation "MIXTE" avec un module Serveur qui utilise le fil pilote existant et combiné par radiofréquences aux modules Chauffage.



**Partie du logement équipée du FIL PILOTE :**  
Se reporter à l'installation avec fil pilote existant.  
> ETAPES DE 1 A 6

**Partie du logement SANS FIL :**  
Se reporter à l'installation SANS FIL (Radiofréquence)  
> ETAPES DE 6 A 10

Schéma de principe Le raccordement doit être effectué conformément aux exigences de la norme d'installation NF C15-100 Prendre en compte les remarques des schémas de principe (1) et (2)