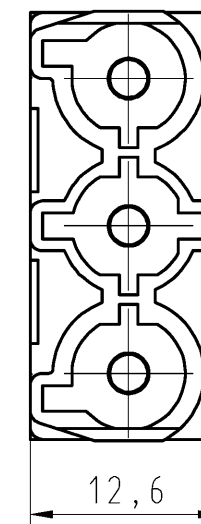
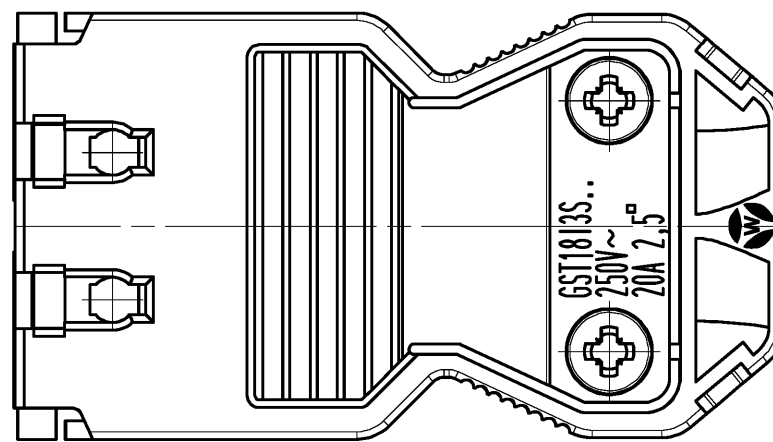
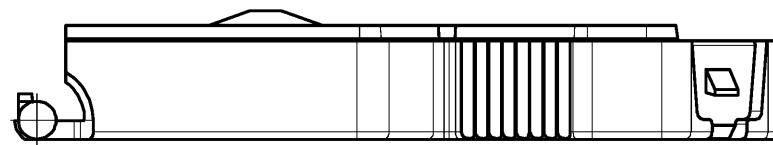
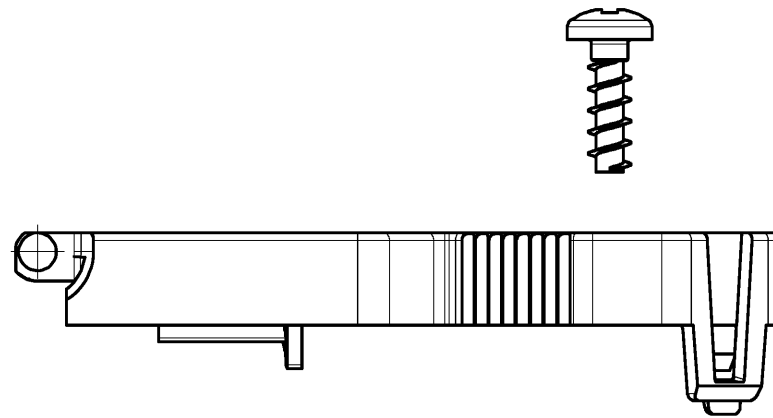
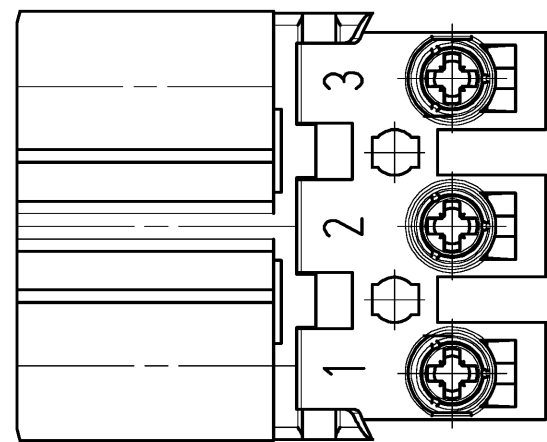
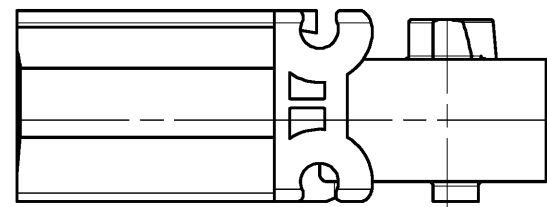


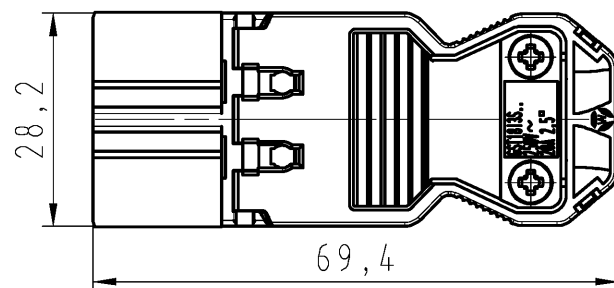
Auslieferungszustand: unmontiert  
delivery condition: unmounted

These dimensions will be especially checked at delivery  
 Only inspection dimensions  
 With /E marked dimensions are only valid for internal use

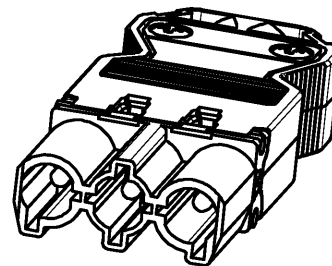
Diese Maße werden bei Abnahme besonders geprüft  
 Ausschließlich Prüfmaße  
 Mit /E gekennzeichnete Maße sind nur für interne Zwecke gültig



Ansicht im montierten Zustand  
drawn in assembled condition



M/scale 1:1



Type:  
 GST1813S S1 ZR1 BR05

Anwendung: Schaltanwendung  
Application: switching application

Tolerierung Size ISO 14405 (E) / Tolerance system Size ISO 14405 (E). (This ISO-standard describes the envelope principle. According to the envelope principle the deviations of form and parallelism are limited by the size tolerances).				ja/yes <input checked="" type="checkbox"/> Stoffverbots- und Deklarationsliste nach UU-TQM-05/03 ist einzuhalten. Conformity with Wieland document UU-TQM-05/03 (list of prohibited / declarable hazardous substances) to be declared!			
Freitoleranz nach General tolerance		CAD - Zeichnung, keine manuellen Änderungen CAD - drawing, no manual modifications allowed		1. Verwendung: - First Use:		Blatt: 1 von 1 Sheet: of 1	
/		Werkstoff/Material Farbe: braun colour: brown		2007 Tag/Date Name		Zeichnung Nr./Drawing No.	
/		Maßstab/Scale 2:1		gezeichnet drawn 24.09. Schaber		92.932.3853.0 01K	
/		Vol. mm <sup>3</sup> / fl./Surf. mm <sup>2</sup>		geprüft checked -		Index	
/		Vol. mm <sup>3</sup> / fl./Surf. mm <sup>2</sup>		Normgepr. Stand. check -		Maße in mm/Dimensions are in mm	
/		Vol. mm <sup>3</sup> / fl./Surf. mm <sup>2</sup>		Ersatz für/Replacement for: -		Type	
/		wieland Elektrische Verbindungen		Benennung/Title MALE CONNECTOR WITH STRAIN RELIEF STECKERT MIT ZUGENTLASTUNG mit Schraubanschluss / with screw connection 250V AC 20A 2,5qmm			
Index Datum / Blatt Date / Sheet		Änderung/Revision					

Weitergabe sowie Vervielfältigung dieses Dokuments, Verwertung und Mitteilung seines Inhalts sind verboten, soweit nicht ausdrücklich gestattet.  
 The reproduction, distribution and utilization of this document as well as the communication of its contents to others without express authorization is prohibited.

1  
2  
3  
4  
5  
6  
7  
8  
9  
10  
11  
12  
13  
14  
15  
16  
17  
18  
19  
20  
M1  
M2  
M3  
L  
G  
i  
11.1  
12.1  
1.1