

## WQB WPD X06/2

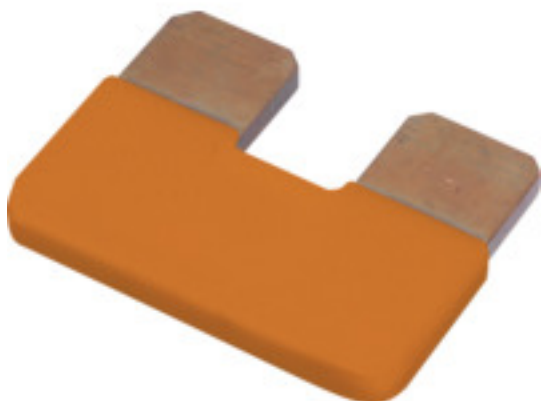
**Weidmüller Interface GmbH & Co. KG**

Klingenbergstraße 26

D-32758 Detmold

Germany

[www.weidmueller.com](http://www.weidmueller.com)



### Informations générales de commande

Version	Série W, Connexion transversale@, Connexion transversale@, Nombre de pôles: 2
Référence	<a href="#">1561940000</a>
Type	WQB WPD X06/2
GTIN (EAN)	4050118367126
Qté.	20 pièce(s)

Date de création 8 novembre 2022 09:46:41 CET

Niveau du catalogue 25.10.2022 / Toutes modifications techniques réservées

**WQB WPD X06/2**

**Weidmüller Interface GmbH & Co. KG**  
Klingenbergstraße 26  
D-32758 Detmold  
Germany

[www.weidmueller.com](http://www.weidmueller.com)

**Caractéristiques techniques****Dimensions et poids**

Poids net 5,5 g

**Températures**

Température de stockage -25 °C...55 °C

**Classifications**

ETIM 6.0	EC000489	ETIM 7.0	EC000489
ETIM 8.0	EC000489	ECLASS 9.0	27-14-11-40
ECLASS 9.1	27-14-11-40	ECLASS 10.0	27-14-11-40
ECLASS 11.0	27-14-11-40	ECLASS 12.0	27-14-11-40

**Autres caractéristiques techniques**

Type de fixation enfiché

**Caractéristiques du système**

Version Connexion transversale@

**Généralités**

Nombre de pôles 2

**Agréments**

ROHS Conforme

**Téléchargements**

Catalogue [Catalogues in PDF-format](#)