

# PTFIX 4/12X1,5 BK - Bloc distributeur



1046967

<https://www.phoenixcontact.com/fr/produits/1046967>

Veillez tenir compte du fait que les données affichées dans ce document PDF proviennent de notre catalogue en ligne. Vous trouverez les données complètes dans la documentation utilisateur. Nos conditions générales d'utilisation des téléchargements sont applicables.



Bloc distributeur, Module de base avec alimentation, intensité nominale: 41 A, nombre de connexions: 13, type de raccordement: Raccordement Push-in, Raccordement collectif, Section de référence: 4 mm<sup>2</sup>, section : 0,2 mm<sup>2</sup> - 6 mm<sup>2</sup>, Dérivation, section : 0,14 mm<sup>2</sup> - 2,5 mm<sup>2</sup>, type de montage: encliquetage sur l'adaptateur de profilé, Montage direct avec bride, Volant, coloris: noir

## Données commerciales

Référence	1046967
Conditionnement	20 Unité(s)
Commande minimum	20 Unité(s)
Clé de vente	BEA123
Product key	BEA123
Page catalogue	Page 435 (C-1-2019)
GTIN	4055626668925
Poids par pièce (emballage compris)	13,45 g
Poids par pièce (hors emballage)	13,42 g
Numéro du tarif douanier	85369010
Pays d'origine	PL

## Caractéristiques techniques

### Remarques

#### Généralités

Remarque	Il ne faut pas dépasser le courant de charge max. des différents points de connexion. Pour les applications de distribution d'énergie, il faut respecter la norme CEI 60364-4-43:2008, modifiée + rectifiée Oct. 2008 (DIN VDE 0100-430:2010-10) Paragraphe 433.2 et suivants !
----------	--

### Propriétés du produit

Type de produit	Bloc distributeur
Nombre de connexions	13
Nombre de rangées	1

#### Propriétés d'isolation

Catégorie de surtension	III
Degré de pollution	3

### Propriétés électriques

Tension de choc assignée	6 kV
Puissance dissipée maximale en condition nominale	0,56 W

### Caractéristiques de raccordement

Alimentation	oui
Nombre de raccordements par étage	13
Section nominale	1,5 mm <sup>2</sup>
Section assignée AWG	14

#### Raccordement collectif

Longueur à dénuder	10 mm ... 12 mm
Connexion selon la norme	CEI 60998-2-2
Section de conducteur rigide	0,2 mm <sup>2</sup> ... 6 mm <sup>2</sup>
Section du conducteur AWG	24 ... 10 (conversion selon CEI)
Section de conducteur souple	0,2 mm <sup>2</sup> ... 4 mm <sup>2</sup>
Section de conducteur souple [AWG]	24 ... 12 (conversion selon CEI)
Section de conducteur flexible (embout sans douille en plastique)	0,2 mm <sup>2</sup> ... 4 mm <sup>2</sup>
Section de conducteur flexible (embout avec douille en plastique)	0,2 mm <sup>2</sup> ... 4 mm <sup>2</sup>
Int. nom.	41 A
Courant de charge maximal	41 A (pour raccordement du conducteur de 6 mm <sup>2</sup> )
Courant cumulé maximal	41 A
Section nominale	4 mm <sup>2</sup>

#### Dérivation

Longueur à dénuder	8 mm ... 10 mm
--------------------	----------------

# PTFIX 4/12X1,5 BK - Bloc distributeur



1046967

<https://www.phoenixcontact.com/fr/produits/1046967>

Gabarit	A3
Connexion selon la norme	CEI 60998-2-2
Section de conducteur rigide	0,14 mm <sup>2</sup> ... 2,5 mm <sup>2</sup>
Section du conducteur AWG	26 ... 14 (conversion selon CEI)
Section de conducteur souple	0,14 mm <sup>2</sup> ... 1,5 mm <sup>2</sup>
Section de conducteur souple [AWG]	26 ... 14 (conversion selon CEI)
Section de conducteur flexible (embout sans douille en plastique)	0,14 mm <sup>2</sup> ... 1,5 mm <sup>2</sup>
Section de conducteur flexible (embout avec douille en plastique)	0,14 mm <sup>2</sup> ... 1,5 mm <sup>2</sup>
Int. nom.	17,5 A
Courant de charge maximal	22 A (pour une section de conducteur de 2,5 mm <sup>2</sup> )
Courant cumulé maximal	32 A
Tension nominale	450 V

## Raccordement collectif Section de raccordement par enfichage direct

Section de conducteur rigide	0,34 mm <sup>2</sup> ... 6 mm <sup>2</sup>
Section de conducteur rigide [AWG]	24 ... 12 (conversion selon CEI)
Section de conducteur souple	0,34 mm <sup>2</sup> ... 4 mm <sup>2</sup>
Section de conducteur flexible (embout sans douille en plastique)	0,2 mm <sup>2</sup> ... 4 mm <sup>2</sup>
Section de conducteur flexible (embout avec douille en plastique)	0,2 mm <sup>2</sup> ... 4 mm <sup>2</sup>

## Dérivation Section de raccordement par enfichage direct

Section de conducteur rigide	0,34 mm <sup>2</sup> ... 2,5 mm <sup>2</sup>
Section de conducteur flexible (embout sans douille en plastique)	0,34 mm <sup>2</sup> ... 1,5 mm <sup>2</sup>
Section de conducteur flexible (embout avec douille en plastique)	0,34 mm <sup>2</sup> ... 1,5 mm <sup>2</sup>

## Dimensions

Largeur	31,4 mm
Hauteur	21,6 mm
Profondeur	17,7 mm

## Indications sur les matériaux

Coloris	noir
Classe d'inflammabilité selon UL 94	V0
Groupe d'isolant	I
Matériau isolant	PA
Utilisation d'un isolant statique au froid	-60 °C
Indice de température matériau isolant (DIN EN 60216-1 (VDE 0304-21))	125 °C
Indice relatif température matériau isolant (Elec. ; UL 746 B)	130 °C
Protection anti-incendie pour véhicules ferroviaires (DIN EN 45545-2) R22	HL 1 - HL 3
Protection anti-incendie pour véhicules ferroviaires (DIN EN 45545-2) R23	HL 1 - HL 3
Protection anti-incendie pour véhicules ferroviaires (DIN EN 45545-2) R24	HL 1 - HL 3
Protection anti-incendie pour véhicules ferroviaires (DIN EN 45545-2) R25	HL 1 - HL 3

# PTFIX 4/12X1,5 BK - Bloc distributeur



1046967

<https://www.phoenixcontact.com/fr/produits/1046967>

45545-2) R26	
Émission de chaleur calorimétrique NFPA 130 (ASTM E 1354)	27,5 MJ/kg
Inflammabilité en surface NFPA 130 (ASTM E 162)	réussi
Densité de gaz de combustion optique spécifique NFPA 130 (ASTM E 662)	réussi
Toxicité des gaz de combustion NFPA 130 (SMP 800C)	réussi

## Propriétés mécaniques

### Caractéristiques mécaniques

Paroi latérale ouverte	non
------------------------	-----

## Conditions environnementales et de durée de vie

### Essai au brûleur à aiguille

Temps d'action	30 s
Résultat	Essai réussi

### Oscillations/grésillements sur bande large

Spécification de contrôle	DIN EN 50155 (VDE 0115-200):2018-05
Spectre	Essai de durée de vie catégorie 2, sur bâti tournant
Fréquence	$f_1 = 5 \text{ Hz}$ à $f_2 = 250 \text{ Hz}$
Niveau ASD	6,12 (m/s <sup>2</sup> ) <sup>2</sup> /Hz
Accélération	3,12g
Durée de contrôle par axe	5 h
Sens du contrôle	Axes X, Y et Z
Résultat	Essai réussi

### Chocs

Spécification de contrôle	DIN EN 50155 (VDE 0115-200):2018-05
Forme de choc	Semi-sinusoïdal
Accélération	30g
Durée des chocs	18 ms
Nombre de chocs dans chaque sens	3
Sens du contrôle	Axes X, Y et Z (pos. et nég.)
Résultat	Essai réussi

### Conditions ambiantes

Température ambiante (stockage/transport)	-25 °C ... 60 °C (pour une période limitée, pas plus de 24 h, de -60 °C à +70 °C)
Température ambiante (montage)	-5 °C ... 70 °C
Température ambiante (confirmation)	-5 °C ... 70 °C
Humidité de l'air admissible (stockage/transport)	30 % ... 70 %

## Normes et spécifications

Connexion selon la norme	CEI 60998-2-2
	CEI 60998-2-2

# PTFIX 4/12X1,5 BK - Bloc distributeur



1046967

<https://www.phoenixcontact.com/fr/produits/1046967>

## Montage

Type de montage	encliquetage sur l'adaptateur de profilé
	Montage direct avec bride
	Volant

# PTFIX 4/12X1,5 BK - Bloc distributeur

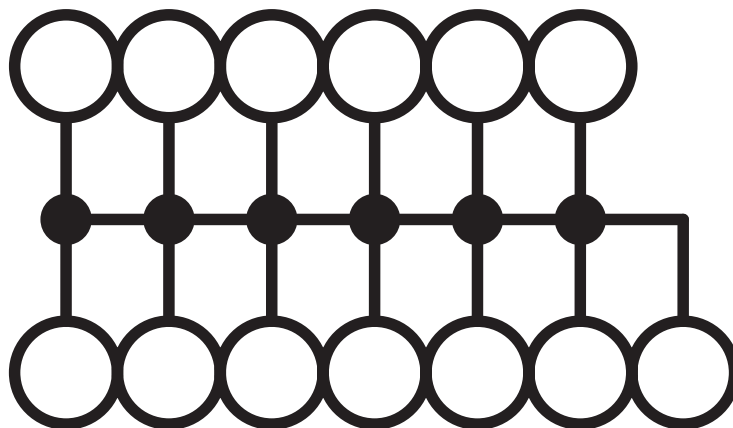
1046967

<https://www.phoenixcontact.com/fr/produits/1046967>



## Dessins

### Schéma de connexion



# PTFIX 4/12X1,5 BK - Bloc distributeur



1046967

<https://www.phoenixcontact.com/fr/produits/1046967>

## Homologations

To download certificates, visit the product detail page: <https://www.phoenixcontact.com/fr/produits/1046967>

<b>DNV</b> Identifiant de l'homologation: TAE00002TT-04				
	Tension nominale $U_N$	Intensité nominale $I_N$	Section AWG	Section $mm^2$
	500 V	24 A	-	-

<b>CSA</b> Identifiant de l'homologation: 13631				
	Tension nominale $U_N$	Intensité nominale $I_N$	Section AWG	Section $mm^2$
Groupe utilisateur B				
Sortie	300 V	20 A	26 - 12	-
Entrée	300 V	30 A	24 - 10	-
Groupe utilisateur C				
Sortie	150 V	20 A	26 - 12	-
Entrée	150 V	30 A	24 - 10	-

<b>CB Scheme</b> IECEE CB Scheme Identifiant de l'homologation: DE1-63084				
	Tension nominale $U_N$	Intensité nominale $I_N$	Section AWG	Section $mm^2$
	450 V	32 A	-	- 4

<b>ERC</b> EAC Identifiant de l'homologation: RU C-DE.BL08.B.00644				
--	--	--	--	--

<b>UL</b> LR Identifiant de l'homologation: LR2002627TA				
---	--	--	--	--

<b>BV</b> Identifiant de l'homologation: 59146/A0 BV				
---	--	--	--	--

<b>VDE Zeichengenehmigung</b> Identifiant de l'homologation: 40047798				
--	--	--	--	--

<b>cULus Recognized</b> Identifiant de l'homologation: E60425				
	Tension nominale $U_N$	Intensité nominale $I_N$	Section AWG	Section $mm^2$
Groupe utilisateur B				

# PTFIX 4/12X1,5 BK - Bloc distributeur



1046967

<https://www.phoenixcontact.com/fr/produits/1046967>

Sortie	300 V	20 A	26 - 12	-
Entrée	300 V	30 A	24 - 10	-
Groupe utilisateur C				
Sortie	150 V	20 A	26 - 12	-
Entrée	150 V	30 A	24 - 10	-



# PTFIX 4/12X1,5 BK - Bloc distributeur



1046967

<https://www.phoenixcontact.com/fr/produits/1046967>

## Classifications

### ECLASS

ECLASS-11.0	27141120
ECLASS-13.0	27250118

### ETIM

ETIM 8.0	EC000897
----------	----------

### UNSPSC

UNSPSC 21.0	39121400
-------------	----------

# PTFIX 4/12X1,5 BK - Bloc distributeur



1046967

<https://www.phoenixcontact.com/fr/produits/1046967>

## Conformité environnementale

China RoHS	Période d'utilisation conforme : illimitée = EFUP-e Aucune substance dangereuse dépassant les valeurs seuils ;
------------	---

# PTFIX 4/12X1,5 BK - Bloc distributeur



1046967

<https://www.phoenixcontact.com/fr/produits/1046967>

## Accessoires

### FBS 2-4 - Pont enfichable

3030116

<https://www.phoenixcontact.com/fr/produits/3030116>



Pont enfichable, pas: 4,2 mm, nombre de pôles: 2, coloris: rouge

---

### FBS 2-4 GY - Pont enfichable

3030118

<https://www.phoenixcontact.com/fr/produits/3030118>



Pont enfichable, pas: 4,2 mm, nombre de pôles: 2, coloris: gris

# PTFIX 4/12X1,5 BK - Bloc distributeur

1046967

<https://www.phoenixcontact.com/fr/produits/1046967>



## FBS 2-4 BU - Pont enfichable

3030117

<https://www.phoenixcontact.com/fr/produits/3030117>



Pont enfichable, pas: 4,2 mm, nombre de pôles: 2, coloris: bleu

---

## PTFIX 1,5-F - Bride

1049503

<https://www.phoenixcontact.com/fr/produits/1049503>



Bride, avec fixation vissable, type de montage: Montage vissé, coloris: gris

## PTFIX 4/12X1,5 BK - Bloc distributeur

1046967

<https://www.phoenixcontact.com/fr/produits/1046967>

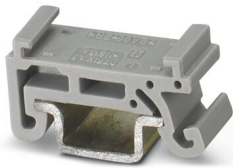


## PTFIX 1,5-NS15A - Adaptateur de montage sur profilé

1049500

<https://www.phoenixcontact.com/fr/produits/1049500>

Adaptateur de montage sur profilé, largeur: 8 mm, hauteur: 21,6 mm



---

## PTFIX 1,5-NS35 - Adaptateur de montage sur profilé

1049497

<https://www.phoenixcontact.com/fr/produits/1049497>

Adaptateur de montage sur profilé, largeur: 21,6 mm, hauteur: 58,1 mm



# PTFIX 4/12X1,5 BK - Bloc distributeur

1046967

<https://www.phoenixcontact.com/fr/produits/1046967>



## PTFIX 1,5-NS35AD - Adaptateur de montage sur profilé

1049498

<https://www.phoenixcontact.com/fr/produits/1049498>

Adaptateur de montage sur profilé, pour NS 35 pour la fixation de deux rangées de blocs répartiteurs PTFIX 1,5, largeur: 8 mm, hauteur: 44,4 mm



---

## PTFIX 1,5-RZF - Adaptateur de montage

1050613

<https://www.phoenixcontact.com/fr/produits/1050613>

Adaptateur pour montage direct



# PTFIX 4/12X1,5 BK - Bloc distributeur

1046967

<https://www.phoenixcontact.com/fr/produits/1046967>



## MPS-MT 1-S4-B RD - Accessoires

1982800

<https://www.phoenixcontact.com/fr/produits/1982800>

Point test, Accessoires



---

## ISH 1,5/0,2 - Manchon isolant

3206131

<https://www.phoenixcontact.com/fr/produits/3206131>

Manchon isolant, coloris: blanc



# PTFIX 4/12X1,5 BK - Bloc distributeur

1046967

<https://www.phoenixcontact.com/fr/produits/1046967>



## ISH 1,5/0,5 - Manchon isolant

3031034

<https://www.phoenixcontact.com/fr/produits/3031034>

Manchon isolant, coloris: gris



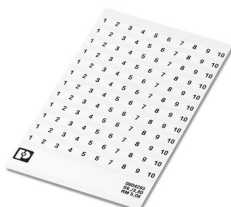
---

## SK 3,8 REEL P4,15 WH CUS - Carte de marquage

0825990

<https://www.phoenixcontact.com/fr/produits/0825990>

Carte de marquage, à commander : sous forme de carte, blanc, impression selon les indications du client, type de montage: collage, pour bloc de jonction au pas de : 4,15 mm, surface utile: sans fin x 3,8 mm





# PTFIX 4/12X1,5 BK - Bloc distributeur

1046967

<https://www.phoenixcontact.com/fr/produits/1046967>

## TML (EX3,8)R - Bandes de repérage

0801837

<https://www.phoenixcontact.com/fr/produits/0801837>



Bandes de repérage, Rouleau, blanc, vierge, repérable avec : THERMOMARK E.300 (D)/600 (D), THERMOMARK ROLL 2.0, THERMOMARK ROLL, THERMOMARK ROLL X1, THERMOMARK ROLLMASTER 300/600, THERMOMARK X1.2, type de montage: collage, surface utile: sans fin x 3,8 mm

---

## TML (104X3,8)R - Bandes de repérage

0801833

<https://www.phoenixcontact.com/fr/produits/0801833>



Bandes de repérage, Rouleau, blanc, vierge, repérable avec : THERMOMARK E.300 (D)/600 (D), THERMOMARK ROLL 2.0, THERMOMARK ROLL, THERMOMARK ROLL X1, THERMOMARK ROLLMASTER 300/600, THERMOMARK X1.2, type de montage: collage, pour bloc de jonction au pas de : 104 mm, surface utile: 104 x 3,8 mm, Nombre d'étiquettes: 2500

# PTFIX 4/12X1,5 BK - Bloc distributeur



1046967

<https://www.phoenixcontact.com/fr/produits/1046967>

## TML (104X2,8)R - Bandes de repérage

0801832

<https://www.phoenixcontact.com/fr/produits/0801832>



Bandes de repérage, Rouleau, blanc, vierge, repérable avec : THERMOMARK E.300 (D)/600 (D), THERMOMARK ROLL 2.0, THERMOMARK ROLL, THERMOMARK ROLL X1, THERMOMARK ROLLMASTER 300/600, THERMOMARK X1.2, type de montage: collage, pour bloc de jonction au pas de : 104 mm, surface utile: 104 x 2,8 mm, Nombre d'étiquettes: 2500

---

## TML (EX2,8)R - Bandes de repérage

0801836

<https://www.phoenixcontact.com/fr/produits/0801836>



Bandes de repérage, Rouleau, blanc, vierge, repérable avec : THERMOMARK E.300 (D)/600 (D), THERMOMARK ROLL 2.0, THERMOMARK ROLL, THERMOMARK ROLL X1, THERMOMARK ROLLMASTER 300/600, THERMOMARK X1.2, type de montage: collage, pour bloc de jonction au pas de : 30000 mm, surface utile: sans fin x 2,8 mm

# PTFIX 4/12X1,5 BK - Bloc distributeur



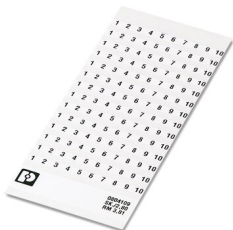
1046967

<https://www.phoenixcontact.com/fr/produits/1046967>

## SK 2,8 REEL P4,15 WH CUS - Carte de marquage

8199987

<https://www.phoenixcontact.com/fr/produits/8199987>



Carte de marquage, à commander : sous forme de carte, blanc, impression selon les indications du client, type de montage: collage, pour bloc de jonction au pas de : 4,15 mm, surface utile: sans fin x 2,8 mm

---

## US-TML (104X3,8) - Repères pour blocs de jonction

0830768

<https://www.phoenixcontact.com/fr/produits/0830768>



Repères pour blocs de jonction, Carte, blanc, vierge, repérable avec : BLUEMARK ID COLOR, BLUEMARK ID, THERMOMARK PRIME, THERMOMARK CARD 2.0, THERMOMARK CARD, type de montage: collage, surface utile: 104 x 3,8 mm, Nombre d'étiquettes: 22

# PTFIX 4/12X1,5 BK - Bloc distributeur



1046967

<https://www.phoenixcontact.com/fr/produits/1046967>

## US-TML (104X2,8) - Repères pour blocs de jonction

0830767

<https://www.phoenixcontact.com/fr/produits/0830767>



Repères pour blocs de jonction, Carte, blanc, vierge, repérable avec : BLUEMARK ID COLOR, BLUEMARK ID, THERMOMARK PRIME, THERMOMARK CARD 2.0, THERMOMARK CARD, type de montage: collage, surface utile: 104 x 2,8 mm, Nombre d'étiquettes: 26

---

## SK U/3,8 WH:UNBEDRUCKT - Carte de marquage

0803906

<https://www.phoenixcontact.com/fr/produits/0803906>



Carte de marquage, Din A4, blanc, vierge, repérable avec : PLOTMARK, CMS-P1-PLOTTER, Systèmes d'impression de bureau, type de montage: collage, pour bloc de jonction au pas de : 210 mm, surface utile: 186 x 3,8 mm, Nombre d'étiquettes: 1440

# PTFIX 4/12X1,5 BK - Bloc distributeur

1046967

<https://www.phoenixcontact.com/fr/produits/1046967>



## SK U/2,8 WH:UNBEDRUCKT - Carte de marquage

0803883

<https://www.phoenixcontact.com/fr/produits/0803883>



Carte de marquage, Din A4, blanc, vierge, repérable avec : PLOTMARK, CMS-P1-PLOTTER, Systèmes d'impression de bureau, type de montage: collage, pour bloc de jonction au pas de : 210 mm, surface utile: 186 x 2,8 mm, Nombre d'étiquettes: 3600

---

## MM-TML (EX3,8)R C1 WH/BK - Etiquette

1092026

<https://www.phoenixcontact.com/fr/produits/1092026>



Etiquette, Rouleau, blanc/noir, vierge, repérable avec : THERMOFOX, THERMOMARK GO, THERMOMARK GO.K, type de montage: collage, surface utile: sans fin x 2,8 mm

---

Phoenix Contact 2023 © - Tous droits réservés

<https://www.phoenixcontact.com>

PHOENIX CONTACT SAS

52 Boulevard de Beaubourg Emerainville

77436 Marne La Vallée Cedex 2 France

+33 (0) 1 60 17 98 98

[documentation@phoenixcontact.fr](mailto:documentation@phoenixcontact.fr)