

GAINABLE PEAD-M



FLEXIBILITÉ TOTALE

- De 3,5 à 14 kW en 3 technologies
- Forte pression statique disponible jusqu'à 150 Pa
- 5 paliers de réglages : 35/50/70/100/150 Pa
- Idéal pour faux-plafonds exigus : 250 mm de hauteur seulement
- Pompe de relevage des condensats de série
- Installation facile
- Unités intérieures compatibles R410A / R32

CLASSE ÉNERGÉTIQUE⁽¹⁾

SCOP JUSQU'À 4,20

MODE CHAUD -15/+24°C⁽²⁾

MODE FROID -15/+46°C⁽²⁾

À PARTIR DE 23dB(A)

ISOLANT M0/M1 SUR DEMANDE

WI-FI COMPATIBLE

COMPATIBLE ASSISTANTS VOCAUX

Remplace[®]
R32 (R410A)
Technologie avancée
pour une réfrigération plus sûre

TÉLÉCOMMANDE EN OPTION

FILAIRE



PAR-40 MAA
(voir p.189)

La plus complète



PAC-YT52
(voir p.188)

Simple et efficace



PAR-CT01
(voir p.190)

Tactile, bluetooth et personnalisable

INFRAROUGE + RÉCEPTEUR



PAC-SL97A-E
(voir p.187)

Seules les fonctions de bases sont accessibles

PURIFICATEUR D'AIR PLASMA QUAD CONNECT EN OPTION

MAC-100FT-E

- Effet : détruit efficacement les bactéries, virus, allergènes, moisissures, poussières et les particules fines PM 2.5
- Taille des particules filtrées : 0.1-1µm (micron mètre)

INTERFACE WI-FI EN OPTION

Application MELCloud

MAC-567IF-E

Permet le contrôle de votre climatiseur à distance sur votre smartphone, tablette ou ordinateur avec l'application MELCloud (voir p.188)



Assistants vocaux

MELCloud est compatible avec :

- Amazon Alexa
- Google Home



AUTRES ACCESSOIRES EN OPTION

Connecteur contact externe

PAC-SA88 (5 fils)
PAC-SF40RM-E* (contact sec)
PAC-SE55RA-E (3 fils)
(voir p.203)

Interface M-Net

MAC-334IF-E
(voir p.194)

Installation Pompe de relevage de série

Guide de protection d'air (série P)
PAC-SH96SG-E
(voir p.203/208)

Défecteur d'air (série S) MAC-889SG/MAC-886SG

Guide de protection d'air (série P)
PAC-SH96SG-E
(voir p.203/208)

(1) Classe énergétique saisonnière froid/chaud. *non compatible avec l'interface wifi MAC-567IF ou avec une télécommande infrarouge.

GAINABLE INVERTER PEAD-M



RETROUVEZ TOUTES LES
DONNÉES DE CE PRODUIT
EN SCANNANT CE QR CODE



Certifications actualisées sur www.eurovent-certification.com

INVERTER



ESSENTIEL

p.81 à 84

PREMIUM

p.86-87

L'ESSENTIEL DE L'INVERTER DANS UN GROUPE COMPACT MONO-VENTILATEUR



SUZ-M 35/50 VA



SUZ-M 60/71 VA

R32 INVERTER		PEAD-M35JA	PEAD-M50JA	PEAD-M60JA	PEAD-M71JA
		SUZ-M35VA	SUZ-M50VA	SUZ-M60VA	SUZ-M71VA
❄️	Puissance frigorifique nominale (mini/maxi) kW	3.6 (0.8 / 3.9)	5.0 (1.7 / 5.6)	6.1 (1.6 / 6.3)	7.1 (2.2 / 8.1)
	Puissance absorbée totale nominale kW	0.920	1.350	1.690	2.020
	EER / Classe énergétique	- 3.91 / A	- 3.70 / A	- 3.61 / A	- 3.51 / A
	SEER / Classe énergétique saisonnière	- 5.80 A*	- 6.10 A**	- 6.00 A*	- 5.80 A*
⚙️	Plage de fonctionnement (T° ext. sèche/sèche) °C	-10 / +46	-15 / +46	-15 / +46	-15 / +46
	Puissance calorifique nominale (mini/maxi) kW	4.1 (1.1 / 5.0)	6.0 (1.5 / 7.2)	7.0 (1.6 / 8.0)	8.0 (2.0 / 10.2)
	Puissance calorifique nominale à -7°C (max) kW	2.3 (3.13)	3.8 (4.51)	4.1 (5.01)	5.2 (6.39)
	Puissance absorbée totale nominale kW	1.020	1.460	1.840	2.150
	COP / Classe énergétique	- 4.02 / A	- 4.11 / A	- 3.80 / A	- 3.72 / A
	SCOP / Classe énergétique saisonnière	- 3.90 A	- 4.20 A*	- 4.00 A*	- 3.90 A
	Plage de fonctionnement (T° ext. humide/sèche) °C	-10 / +24	-10 / +24	-10 / +24	-10 / +24

UNITÉS INTÉRIEURES	PEAD-M35JA	PEAD-M50JA	PEAD-M60JA	PEAD-M71JA
Débit d'air en froid	-/PV/MV/GV/- m³/h	-/600/720/840/-	-/720/870/1020/-	-/870/1080/1260/-
Pression acoustique* en froid à 1 m	-/PV/MV/GV/- dB(A)	-/23/27/30/-	-/26/31/35/-	-/25/29/33/-
Puissance acoustique en froid	SGV dB(A)	54	59	55
Pression statique disponible**	Pa	35/50/70/100/150	35/50/70/100/150	35/50/70/100/150
Hauteur x Largeur x Profondeur	mm	250 x 900 x 732	250 x 900 x 732	250 x 1100 x 732
Poids net	kg	26	27	30
Diamètre des condensats	mm	32	32	32
UNITÉS EXTÉRIEURES	SUZ-M35VA	SUZ-M50VA	SUZ-M60VA	SUZ-M71VA
Débit d'air en froid	GV m³/h	2058	2748	3006
Pression acoustique* en froid à 1 m	GV dB(A)	48	48	49
Puissance acoustique en froid	GV dB(A)	62	65	66
Hauteur x Largeur x Profondeur	mm	550 x 800 x 285	714 x 800 x 285	880 x 840 x 330
Poids net	kg	35	41	54

DONNÉES FRIGORIFIQUES				
Diamètre liquide	pouce	1/4" flare	1/4" flare	1/4" flare
Diamètre gaz	pouce	1/2" flare	1/2" flare	5/8" flare
Longueur maxi / Dénivelé maxi	m	20 / 12	30 / 30	30 / 30
Fluide / PRP (Pouvoir de Réchauffement Planétaire)	- / -	R32 / 675		
Lg préchargée / Précharge / Tonne équivalent CO ₂	m / kg / t	7 / 0.90 / 0.61	7 / 1.20 / 0.81	7 / 1.25 / 0.84

DONNÉES ÉLECTRIQUES				
Alimentation électrique par unité extérieure	V~50Hz	230V (1P+N+T)	230V (1P+N+T)	230V (1P+N+T)
Câble unité extérieure	mm²	3 x 2.5 mm²	3 x 2.5 mm²	3 x 4 mm²
Câble liaison intérieure - extérieure	mm²	4 x 1.5 mm²	4 x 1.5 mm²	4 x 1.5 mm²
Protection électrique	A	10	16	16

* : mesurée en chambre anéchoïque ** : réglage usine 50Pa - Pression réglable avec télécommande - nc : non communiqué

GAINABLE INVERTER PEAD-M



RETROUVEZ TOUTES LES
DONNÉES DE CE PRODUIT
EN SCANNANT CE QR CODE



Certifications actualisées sur www.eurovent-certification.com

INVERTER



ESSENTIEL

PREMIUM

p. 81 à 84

p.86-87



PUZ-M 100/125/140 VKA/YKA

L'ESSENTIEL DE L'INVERTER DANS UN GROUPE COMPACT MONO-VENTILATEUR

R32	INVERTER	PEAD-M100JA		PEAD-M125JA		PEAD-M140JA	
		PUZ-M100VKA	PUZ-M100YKA	PUZ-M125VKA	PUZ-M125YKA	PUZ-M140VKA	PUZ-M140YKA
❄️	Puissance frigorifique nominale (mini/maxi)	kW 9.5 (4.0 / 10.6)		12.1 (6.0 / 13.0)		13.4 (6.1 / 14.1)	
	Puissance absorbée totale nominale	kW 2.870		4.010		4.760	
	EER / Classe énergétique	3.31 / A		3.02 / -		2.82 / -	
	SEER / Classe énergétique saisonnière	5.40 A		193.1 %		193.1 %	
	Plage de fonctionnement (T°ext. sèche/sèche)	°C -5 (-15)* / +46		-5 (-15)* / +46		-5 (-15)* / +46	
⚙️	Puissance calorifique nominale (mini/maxi)	kW 11.2 (2.8 / 12.5)		13.5 (4.1 / 15.0)		15.0 (4.2 / 15.8)	
	Puissance calorifique nominale à -7°C (max)	kW 7.0 (8)		8.5 (9.6)		9.4 (10.11)	
	Puissance absorbée totale nominale	kW 2.940		3.730		4.150	
	COP / Classe énergétique	3.81 / A		3.62 / -		3.61 / -	
	SCOP / Classe énergétique saisonnière	4.00 A		152.7 %		145.4 %	
	Plage de fonctionnement (T°ext. humide/sèche)	°C -15 / +21		-15 / +21		-15 / +21	
UNITÉS INTÉRIEURES							
	Débit d'air en froid	- /PV/MV/GV/- m³/h		- /1440/1740/2040/-		- /1770/2130/2520/-	
	Pression acoustique*** en froid à 1 m	- /PV/MV/GV/- dB(A)		- /29/34/38/-		- /33/36/40/-	
	Puissance acoustique en froid	SGV dB(A)		62		66	
	Pression statique disponible**	Pa		35/50/70/100/150		35/50/70/100/150	
	Hauteur x Largeur x Profondeur	mm		250 x 1400 x 732		250 x 1600 x 732	
	Poids net	kg		39		40	
	Diamètre des condensats	mm		32		32	
UNITÉS EXTÉRIEURES							
	Débit d'air en froid	GV m³/h		4740		5160	
	Pression acoustique*** en froid à 1 m	GV dB(A)		51		54	
	Puissance acoustique en froid	GV dB(A)		70		72	
	Hauteur x Largeur x Profondeur	mm		981 x 1050 x 330		981 x 1050 x 330	
	Poids net	kg		76		78	
DONNÉES FRIGORIFIQUES							
	Diamètre liquide	pouce		3/8" flare		3/8" flare	
	Diamètre gaz	pouce		5/8" flare		5/8" flare	
	Longueur maxi / Dénivelé maxi	m		55 / 30		65 / 30	
	Fluide / PRP (Pouvoir de Réchauffement Planétaire)	- / -		R32 / 675			
	Lg préchargée / Précharge / Tonne équivalent CO ₂	m / kg / t		30 / 3.10 / 2.09		30 / 3.60 / 2.43	
DONNÉES ÉLECTRIQUES							
	Alimentation électrique par unité extérieure	V~50Hz		230V (1P+N+T)		400V (3P+N+T)	
	Câble unité extérieure	mm²		3 x 6 mm²		5 x 2.5 mm²	
	Câble liaison intérieure - extérieure	mm²		4 x 2.5 mm²		4 x 2.5 mm²	
	Protection électrique	A		32		16	

* : avec guide de protection d'air ** : réglage usine 50Pa - Pression réglable avec télécommande *** : mesurée en chambre anéchoïque



GAINABLE

POWER INVERTER

PEAD-M



RETROUVEZ TOUTES LES
DONNÉES DE CE PRODUIT
EN SCANNANT CE QR CODE



Certifications actualisées sur www.eurovent-certification.com

INVERTER



ESSENTIEL

PREMIUM

p. 81 à 84

p.86-87



PUZ-ZM71/100V/100Y

- Hautes performances : SCOP/SEER élevés
- Confort thermique optimisé : chauffage jusqu'à -20°C et dégivrage rapide
- Discrétion absolue : unité extérieure à faible niveau sonore
- Installation facilitée : longueur d'installation jusqu'à 100 m

R32	POWER INVERTER	PEAD-M71JA		PEAD-M100JA	
		PUZ-ZM71VHA	PUZ-ZM100VKA	PUZ-ZM100YKA	PUZ-ZM100YKA
❄️	Puissance frigorifique nominale (mini/maxi) kW	7.1 (3.3 / 8.1)		9.5 (4.9 / 11.4)	
	Puissance absorbée totale nominale kW	1.858		2.272	
	EER / Classe énergétique	3.82 / A		4.18 / A	
	SEER / Classe énergétique saisonnière	5.80 A*	6.20 A*		6.10 A*
Plage de fonctionnement (T°ext. sèche/sèche) °C		-5 (-15)* / +46		-5 (-15)* / +46	
⚙️	Puissance calorifique nominale (mini/maxi) kW	8.0 (3.5 / 10.2)		11.2 (4.5 / 14.0)	
	Puissance calorifique nominale à -7°C (max) kW	5.1 (nc)		7.2 (nc)	
	Puissance absorbée totale nominale kW	1.932		2.598	
	COP / Classe énergétique	4.14 / A		4.31 / A	
	SCOP / Classe énergétique saisonnière	3.90 A		4.10 A*	
	Plage de fonctionnement (T°ext. humide/sèche) °C		-20 / +21		-20 / +21

UNITÉS INTÉRIEURES	PEAD-M71JA	PEAD-M100JA
Débit d'air en froid	-/PV/MV/GV- m³/h	-/1050/1260/1500/-
Pression acoustique*** en froid à 1 m	-/PV/MV/GV- dB(A)	-/26/30/34/-
Puissance acoustique en froid	SGV dB(A)	58
Pression statique disponible**	Pa	35/50/70/100/150
Hauteur x Largeur x Profondeur	mm	250 x 1100 x 732
Poids net	kg	30
Diamètre des condensats	mm	32

UNITÉS EXTÉRIEURES	PUZ-ZM71VHA	PUZ-ZM100VKA	PUZ-ZM100YKA
Débit d'air en froid	GV m³/h	3300	6600
Pression acoustique*** en froid à 1 m	GV dB(A)	47	49
Puissance acoustique en froid	GV dB(A)	67	69
Hauteur x Largeur x Profondeur	mm	943 x 950 x 330	1338 x 1050 x 330
Poids net	kg	70	116

DONNÉES FRIGORIFIQUES			
Diamètre liquide	pouce	3/8" flare	3/8" flare
Diamètre gaz	pouce	5/8" flare	5/8" flare
Longueur maxi / Dénivelé maxi	m	55 / 30	100 / 30
Fluide / PRP (Pouvoir de Réchauffement Planétaire)	- / -	R32 / 675	
Lg préchargée / Précharge / Tonne équivalent CO ₂ m / kg / t		30 / 2.80 / 1.89	30 / 4.00 / 2.70

DONNÉES ÉLECTRIQUES			
Alimentation électrique par unité extérieure	V~50Hz	230V (1P+N+T)	400V (3P+N+T)
Câble unité extérieure	mm²	3 x 4 mm²	3 x 6 mm²
Câble liaison intérieure - extérieure	mm²	4 x 2.5 mm²	4 x 2.5 mm²
Protection électrique	A	25	32

* : avec guide de protection d'air ** : réglage usine 50Pa - Pression réglable avec télécommande *** : mesurée en chambre anéchoïque

GAINABLE

POWER INVERTER

PEAD-M



RETROUVEZ TOUTES LES
DONNÉES DE CE PRODUIT
EN SCANNANT CE QR CODE



Certifications actualisées sur www.eurovent-certification.com

INVERTER



ESSENTIEL

PREMIUM

p. 81 à 84

p.86-87



PUZ-ZM125/125Y/140/140Y

- Hautes performances : SCOP/SEER élevés
- Confort thermique optimisé : chauffage jusqu'à -20°C et dégivrage rapide
- Discrétion absolue : unité extérieure à faible niveau sonore
- Installation facilitée : longueur d'installation jusqu'à 100 m

R32	POWER INVERTER	PEAD-M125JA		PEAD-M140JA	
		PUZ-ZM125VKA	PUZ-ZM125YKA	PUZ-ZM140VKA	PUZ-ZM140YKA
❄️	Puissance frigorifique nominale (mini/maxi) kW	12.5 (5.5 / 14.0)		13.4 (6.2 / 15.0)	
	Puissance absorbée totale nominale kW	4.173		3.631	
	EER / Classe énergétique	3.75 / A		3.69 / A	
	SEER / Classe énergétique saisonnière	235.8 %	234.5 %	231.1 %	
Plage de fonctionnement (T°ext. sèche/sèche) °C		-5 (-15)* / +46		-5 (-15)* / +46	
⚙️	Puissance calorifique nominale (mini/maxi) kW	14.0 (5.0 / 16.0)		16.0 (5.7 / 18.0)	
	Puissance calorifique nominale à -7°C (max) kW	9.0 (nc)		10.2 (nc)	
	Puissance absorbée totale nominale kW	3.349		3.970	
	COP / Classe énergétique	4.18 / A		4.03 / A	
	SCOP / Classe énergétique saisonnière	153.2 %		157.4 %	
	Plage de fonctionnement (T°ext. humide/sèche) °C		-20 / +21		-20 / +21

UNITÉS INTÉRIEURES	PEAD-M125JA	PEAD-M140JA
Débit d'air en froid	-/PV/MV/GV- m³/h	-/1770/2130/2520/-
Pression acoustique*** en froid à 1 m	-/PV/MV/GV- dB(A)	-/33/36/40/-
Puissance acoustique en froid	SGV dB(A)	66
Pression statique disponible**	Pa	35/50/70/100/150
Hauteur x Largeur x Profondeur	mm	250 x 1400 x 732
Poids net	kg	40
Diamètre des condensats	mm	32

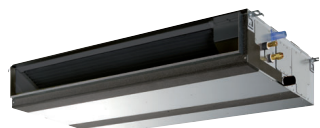
UNITÉS EXTÉRIEURES	PUZ-ZM125VKA	PUZ-ZM125YKA	PUZ-ZM140VKA	PUZ-ZM140YKA
Débit d'air en froid	GV m³/h	7200		7200
Pression acoustique*** en froid à 1 m	GV dB(A)	50		50
Puissance acoustique en froid	GV dB(A)	70		70
Hauteur x Largeur x Profondeur	mm	1338 x 1050 x 330		1338 x 1050 x 330
Poids net	kg	116	125	118

DONNÉES FRIGORIFIQUES				
Diamètre liquide	pouce	3/8" flare		3/8" flare
Diamètre gaz	pouce	5/8" flare		5/8" flare
Longueur maxi / Dénivelé maxi	m	100 / 30		100 / 30
Fluide / PRP (Pouvoir de Réchauffement Planétaire)	- / -	R32 / 675		
Lg préchargée / Précharge / Tonne équivalent CO ₂ m / kg / t		30 / 4.00 / 2.70		30 / 4.00 / 2.70

DONNÉES ÉLECTRIQUES					
Alimentation électrique par unité extérieure	V~50Hz	230V (1P+N+T)	400V (3P+N+T)	230V (1P+N+T)	400V (3P+N+T)
Câble unité extérieure	mm²	3 x 6 mm²	5 x 2.5 mm²	3 x 10 mm²	5 x 2.5 mm²
Câble liaison intérieure - extérieure	mm²	4 x 2.5 mm²		4 x 2.5 mm²	
Protection électrique	A	32	16	40	16

* : mesurée en chambre anéchoïque ** : réglage usine 50Pa - Pression réglable avec télécommande - nc : non communiqué

GAINABLE TERTIAIRE PEAD-M



FLEXIBILITÉ TOTALE

- De 3,5 à 14 kW en 3 technologies
- Forte pression statique disponible jusqu'à 150 Pa
- 5 paliers de réglages : 35/50/70/100/150 Pa
- Idéal pour faux-plafonds exigus : 250 mm de hauteur seulement
- Pompe de relevage des condensats de série
- Installation facile
- Unités intérieures compatibles R410A/R32



TÉLÉCOMMANDE EN OPTION

FILAIRE



PAR-40 MAA
(voir p.189)

La plus complète



PAC-YT52
(voir p.188)

Simple et efficace



PAR-CT01
(voir p.190)

Tactile, bluetooth
et personnalisable

INFRAROUGE + RÉCEPTEUR



PAC-SL97A-E / PAR-SA9CA-E
(voir p.187)

Seules les fonctions de bases
sont accessibles

PURIFICATEUR D'AIR PLASMA QUAD CONNECT EN OPTION

MAC-100FT-E

Effet : détruit efficacement les bactéries, virus, allergènes, moisissures, poussières et les particules fines PM 2.5

Taille des particules filtrées : 0.1-1µm (micron mètre)

INTERFACE WI-FI EN OPTION

Application MELCloud

MAC-567IF-E

Permet le contrôle de votre climatiseur à distance sur votre smartphone, tablette ou ordinateur avec l'application MELCloud (voir p.188)



Assistants vocaux

MELCloud est compatible avec :

- Amazon Alexa
- Google Home



AUTRES ACCESSOIRES EN OPTION

Connecteur contact externe
PAC-SA88 (5 fils)
PAC-SF40RM-E* (contact sec)
PAC-SE55RA-E (3 fils)
(voir p.203)

Interface M-Net
MAC-334IF-E
(voir p.194)

Installation
Pompe de relevage de série
Sonde
PAC-SE41TS-E
(voir p.203)

Défecteur d'air (série S)
MAC-889SG/MAC-886SG
Guide de protection d'air (série P)
PAC-SH96SG-E
(voir p.203/208)

(1) Selon modèles. *non compatible avec l'interface wifi MAC-567IF ou avec une télécommande infrarouge.

GAINABLE TERTIAIRE INVERTER PEAD-M



RETROUVEZ TOUTES LES
DONNÉES DE CE PRODUIT
EN SCANNANT CE QR CODE



Certifications actualisées sur www.eurovent-certification.com

INVERTER



ESSENTIEL

PREMIUM

SUPER CHAUFFAGE

p.100-102

p.103-104

p.105



SUZ-KA 71 VA6



PUHZ-P100 VKA/YKA

L'ESSENTIEL DE L'INVERTER DANS UN GROUPE COMPACT MONO-VENTILATEUR

R410A INVERTER	PEAD-M71JA		PEAD-M100JA	
	SUZ-KA71VA6		PUHZ-P100VKA	PUHZ-P100YKA
Puissance frigorifique nominale (mini/maxi) kW	7.1 (2.8 / 8.1)		9.4 (3.7 / 10.6)	
Puissance absorbée totale nominale kW	2.080		2.980	
EER / Classe énergétique	3.41 / A		3.15 / B	
SEER / Classe énergétique saisonnière	6.10 A**		5.10 A	
Plage de fonctionnement (T°ext. sèche/sèche) °C	-15 / +46		-5 (-15) / +46	
Puissance calorifique nominale (mini/maxi) kW	8.0 (2.6 / 10.2)		11.2 (2.8 / 12.5)	
Puissance calorifique nominale à -7°C (max) kW	5.4 (nc)		7.0 (nc)	
Puissance absorbée totale nominale kW	2.040		2.930	
GOP / Classe énergétique	3.92 / A		3.82 / A	
SCOP / Classe énergétique saisonnière	3.90 A		4.00 A*	
Plage de fonctionnement (T°ext. humide/sèche) °C	-10 / +24		-15 / +21	

UNITÉS INTÉRIEURES	PEAD-M71JA	PEAD-M100JA
Débit d'air en froid	-/PV/MV/GV/- m³/h	-/1050/1260/1500/-
Pression acoustique*** en froid à 1 m	-/PV/MV/GV/- dB(A)	-/26/30/34/-
Puissance acoustique en froid	SGV dB(A)	58
Pression statique disponible**	Pa	35/50/70/100/150
Hauteur x Largeur x Profondeur	mm	250 x 1100 x 732
Poids net	kg	30
Diamètre des condensats	mm	32

UNITÉS EXTÉRIEURES	SUZ-KA71VA6	PUHZ-P100VKA	PUHZ-P100YKA
Débit d'air en froid	GV m³/h	3006	4740
Pression acoustique*** en froid à 1 m	GV dB(A)	55	51
Puissance acoustique en froid	GV dB(A)	69	70
Hauteur x Largeur x Profondeur	mm	880 x 840 x 330	981 x 1050 x 330
Poids net	kg	53	76

DONNÉES FRIGORIFIQUES	R410A / 2088	
Diamètre liquide	pouce 3/8" flare	
Diamètre gaz	pouce 5/8" flare	
Longueur maxi / Dénivelé maxi	m 30 / 30	
Fluide / PRP (Pouvoir de Réchauffement Planétaire)	- / -	
Lg préchargée / Précharge / Tonne équivalent CO ₂ m / kg / t	7 / 1.80 / 3.76	
	30 / 3.30 / 6.89	

DONNÉES ÉLECTRIQUES	230V (1P+N+T)		400V (3P+N+T)
Alimentation électrique par unité extérieure	V-50Hz		230V (1P+N+T)
Câble unité extérieure	mm² 3 x 4 mm²		5 x 2.5 mm²
Câble liaison intérieure - extérieure	mm² 4 x 1.5 mm²		4 x 2.5 mm²
Protection électrique	A 20		32
			16

* : avec guide de protection d'air ** : réglage usine 50Pa - Pression réglable avec télécommande *** : mesurée en chambre anéchoïque

GAINABLE TERTIAIRE

INVERTER
PEAD-M



RETROUVEZ TOUTES LES
DONNÉES DE CE PRODUIT
EN SCANNANT CE QR CODE



Certifications actualisées sur www.eurovent-certification.com

INVERTER



ZUBADAN
New Generation

ESSENTIEL

PREMIUM

SUPER CHAUFFAGE

p.100-102

p.103-104

p.105

L'ESSENTIEL DE L'INVERTER DANS UN GROUPE COMPACT MONO-VENTILATEUR



PUHZ-P 100/125/140 V(Y)KA

R410A	INVERTER	PEAD-M125JA		PEAD-M140JA	
		PUHZ-P125VKA	PUHZ-P125YKA	PUHZ-P140VKA	PUHZ-P140YKA
❄️	Puissance frigorifique nominale (mini/maxi) kW	12.3 (5.6 / 13.0)		13.6 (5.8 / 14.1)	
	Puissance absorbée totale nominale kW	4.150		5.210	
	EER / Classe énergétique	2.96 / -		2.61 / -	
	SEER / Classe énergétique saisonnière	192.8 %		191.7 %	
	Plage de fonctionnement (T°ext. sèche/sèche) °C	-5 (-15)* / +46		-5 (-15)* / +46	
⚙️	Puissance calorifique nominale (mini/maxi) kW	13.5 (4.8 / 15.0)		15.0 (4.9 / 15.8)	
	Puissance calorifique nominale à -7°C (max) kW	8.4 (nc)		9.4 (nc)	
	Puissance absorbée totale nominale kW	3.730		4.270	
	COP / Classe énergétique	3.62 / -		3.51 / -	
	SCOP / Classe énergétique saisonnière	150.6 %		146.3 %	
	Plage de fonctionnement (T°ext. humide/sèche) °C	-15 / +21		-15 / +21	

UNITÉS INTÉRIEURES		PEAD-M125JA	PEAD-M140JA
Débit d'air en froid	-/PV/MV/GV- m³/h	-/1770/2130/2520/-	-/1920/2340/2760/-
Pression acoustique*** en froid à 1 m	-/PV/MV/GV- dB(A)	-/33/36/40/-	-/34/38/43/-
Puissance acoustique en froid	SGV dB(A)	66	67
Pression statique disponible**	Pa	35/50/70/100/150	35/50/70/100/150
Hauteur x Largeur x Profondeur	mm	250 x 1400 x 732	250 x 1600 x 732
Poids net	kg	40	44
Diamètre des condensats	mm	32	32

UNITÉS EXTÉRIEURES		PUHZ-P125VKA	PUHZ-P125YKA	PUHZ-P140VKA	PUHZ-P140YKA
Débit d'air en froid	GV m³/h	5160		5160	
Pression acoustique*** en froid à 1 m	GV dB(A)	54		56	
Puissance acoustique en froid	GV dB(A)	72		75	
Hauteur x Largeur x Profondeur	mm	981 x 1050 x 330		981 x 1050 x 330	
Poids net	kg	84	85	84	85

DONNÉES FRIGORIFIQUES					
Diamètre liquide	pouce	3/8" flare		3/8" flare	
Diamètre gaz	pouce	5/8" flare		5/8" flare	
Longueur maxi / Dénivelé maxi	m	50 / 30		50 / 30	
Fluide / PRP (Pouvoir de Réchauffement Planétaire)	- / -	R410A / 2088			
Lg préchargée / Précharge / Tonne équivalent CO ₂ m / kg / t		30 / 3.80 / 7.93		30 / 3.80 / 7.93	

DONNÉES ÉLECTRIQUES					
Alimentation électrique par unité extérieure	V~50Hz	230V (1P+N+T)	400V (3P+N+T)	230V (1P+N+T)	400V (3P+N+T)
Câble unité extérieure	mm²	3 x 6 mm²		5 x 2.5 mm²	
Câble liaison intérieure - extérieure	mm²	4 x 2.5 mm²			
Protection électrique	A	32	16	40	16

* : avec guide de protection d'air ** : réglage usine 50Pa - Pression réglable avec télécommande *** : mesurée en chambre anéchoïque

GAINABLE TERTIAIRE

POWER INVERTER
PEAD-M



RETROUVEZ TOUTES LES
DONNÉES DE CE PRODUIT
EN SCANNANT CE QR CODE



Certifications actualisées sur www.eurovent-certification.com

INVERTER



ZUBADAN
New Generation

ESSENTIEL

PREMIUM

SUPER CHAUFFAGE

p.100-102

p.103-104

p.105

- Hautes performances : SCOP/SEER élevés
- Confort thermique optimisé : chauffage jusqu'à -20°C et dégivrage rapide
- Discrétion absolue : unité extérieure à faible niveau sonore
- Installation facilitée : longueur d'installation jusqu'à 100 m



PUHZ-ZRP 35/50 VKA2



PUHZ-ZRP 60/71 VHA2

R410A	POWER INVERTER	PEAD-M35JA	PEAD-M50JA	PEAD-M60JA	PEAD-M71JA
		PUHZ-ZRP35VKA2	PUHZ-ZRP50VKA2	PUHZ-ZRP60VHA2	PUHZ-ZRP71VHA2
❄️	Puissance frigorifique nominale (mini/maxi) kW	3.6 (1.6 / 4.5)	5.0 (2.3 / 5.6)	6.1 (2.7 / 6.7)	7.1 (3.3 / 8.1)
	Puissance absorbée totale nominale kW	0.890	1.440	1.650	2.010
	EER / Classe énergétique	4.04 / A	3.47 / A	3.70 / A	3.53 / A
	SEER / Classe énergétique saisonnière	5.70 A*	5.70 A*	6.00 A*	5.80 A*
	Plage de fonctionnement (T°ext. sèche/sèche) °C	-5 (-15)* / +46	-5 (-15)* / +46	-5 (-15)* / +46	-5 (-15)* / +46
⚙️	Puissance calorifique nominale (mini/maxi) kW	4.1 (1.6 / 5.2)	6.0 (2.5 / 7.3)	7.0 (2.8 / 8.2)	8.0 (3.5 / 10.2)
	Puissance calorifique nominale à -7°C (max) kW	2.6 (nc)	3.8 (nc)	4.5 (nc)	5.1 (nc)
	Puissance absorbée totale nominale kW	0.950	1.500	1.790	2.030
	COP / Classe énergétique	4.32 / A	4.00 / A	3.91 / A	3.94 / A
	SCOP / Classe énergétique saisonnière	4.00 A*	4.30 A*	4.10 A*	3.90 A
	Plage de fonctionnement (T°ext. humide/sèche) °C	-11 / +21	-11 / +21	-20 / +21	-20 / +21

UNITÉS INTÉRIEURES		PEAD-M35JA	PEAD-M50JA	PEAD-M60JA	PEAD-M71JA
Débit d'air en froid	-/PV/MV/GV- m³/h	-/600/720/840/-	-/720/870/1020/-	-/870/1080/1260/-	-/1050/1260/1500/-
Pression acoustique*** en froid à 1 m	-/PV/MV/GV- dB(A)	-/23/27/30/-	-/26/31/35/-	-/25/29/33/-	-/26/30/34/-
Puissance acoustique en froid	SGV dB(A)	54	59	55	58
Pression statique disponible**	Pa	35/50/70/100/150	35/50/70/100/150	35/50/70/100/150	35/50/70/100/150
Hauteur x Largeur x Profondeur	mm	250 x 900 x 732	250 x 900 x 732	250 x 1100 x 732	250 x 1100 x 732
Poids net	kg	26	27	30	30
Diamètre des condensats	mm	32	32	32	32

UNITÉS EXTÉRIEURES		PUHZ-ZRP35VKA2	PUHZ-ZRP50VKA2	PUHZ-ZRP60VHA2	PUHZ-ZRP71VHA2
Débit d'air en froid	GV m³/h	2700	2700	3300	3300
Pression acoustique*** en froid à 1 m	GV dB(A)	44	44	47	47
Puissance acoustique en froid	GV dB(A)	65	65	67	67
Hauteur x Largeur x Profondeur	mm	630 x 809 x 300	630 x 809 x 300	943 x 950 x 330	943 x 950 x 330
Poids net	kg	43	46	70	70

DONNÉES FRIGORIFIQUES					
Diamètre liquide	pouce	1/4" flare	1/4" flare	3/8" flare	3/8" flare
Diamètre gaz	pouce	1/2" flare	1/2" flare	5/8" flare	5/8" flare
Longueur maxi / Dénivelé maxi	m	50 / 30	50 / 30	50 / 30	50 / 30
Fluide / PRP (Pouvoir de Réchauffement Planétaire)	- / -	R410A / 2088			
Lg préchargée / Précharge / Tonne équivalent CO ₂ m / kg / t		30 / 2.20 / 4.59	30 / 2.40 / 5.01	30 / 3.50 / 7.31	30 / 3.50 / 7.31

DONNÉES ÉLECTRIQUES					
Alimentation électrique par unité extérieure	V~50Hz	230V (1P+N+T)	230V (1P+N+T)	230V (1P+N+T)	230V (1P+N+T)
Câble unité extérieure	mm²	3 x 2.5 mm²		3 x 4 mm²	
Câble liaison intérieure - extérieure	mm²	4 x 2.5 mm²			
Protection électrique	A	16	16	25	25

* : avec guide de protection d'air ** : réglage usine 50Pa - Pression réglable avec télécommande *** : mesurée en chambre anéchoïque

GAINABLE TERTIAIRE

POWER INVERTER

PEAD-M



RETROUVEZ TOUTES LES DONNÉES DE CE PRODUIT EN SCANNANT CE QR CODE



Certifications actualisées sur www.eurovent-certification.com

INVERTER



ZUBADAN

ESSENTIEL

PREMIUM

SUPER CHAUFFAGE

p.100-102

p.103-104

p.105



PUHZ-ZRP 100/125/140 V(Y)KA3

- Hautes performances : SCOP/SEER élevés
- Confort thermique optimisé : chauffage jusqu'à -20°C et dégivrage rapide
- Discrétion absolue : unité extérieure à faible niveau sonore
- Installation facilitée : longueur d'installation jusqu'à 100 m

R410A	POWER INVERTER	PEAD-M100JA		PEAD-M125JA		PEAD-M140JA									
		PUHZ-ZRP100VKA3	PUHZ-ZRP100YKA3	PUHZ-ZRP125VKA3	PUHZ-ZRP125YKA3	PUHZ-ZRP140VKA3	PUHZ-ZRP140YKA3								
❄️		Puissance frigorifique nominale (mini/maxi) kW		9.5 (4.9 / 11.4)		12.5 (5.5 / 14.0)		13.4 (6.2 / 15.3)							
		Puissance absorbée totale nominale kW		2.430		3.860		4.320							
		EER / Classe énergétique		3.91 / A		3.24 / A		3.10 / B							
		SEER ou η _{se} / Classe énergétique saisonnière		6.00 A*		5.80 A*		271.2 %		216.1 %		211.5 %		210.5 %	
		Plage de fonctionnement (T°ext. sèche/sèche) °C		-5 (-15)* / +46		-5 (-15)* / +46		-5 (-15)* / +46							
		Puissance calorifique nominale (mini/maxi) kW		11.2 (4.5 / 14.0)		14.0 (5.0 / 16.0)		16.0 (5.7 / 18.0)							
		Puissance calorifique nominale à -7°C (max) kW		7.2 (nc)		9.0 (nc)		10.2 (nc)							
⚙️		Puissance absorbée totale nominale kW		2.600		3.510		4.070							
		COP / Classe énergétique		4.31 / A		3.99 / A		3.93 / A							
		SCOP ou η _{se} / Classe énergétique saisonnière		4.20 A*		152.3 %		155.5 %							
		Plage de fonctionnement (T°ext. humide/sèche) °C		-20 / +21		-20 / +21		-20 / +21							

UNITÉS INTÉRIEURES	PEAD-M100JA	PEAD-M125JA	PEAD-M140JA	
Débit d'air en froid	-/PV/MV/GV/- m³/h	-/1440/1740/2040/-	-/1770/2130/2520/-	-/1920/2340/2760/-
Pression acoustique*** en froid à 1 m	-/PV/MV/GV/- dB(A)	-/29/34/38/-	-/33/36/40/-	-/34/38/43/-
Puissance acoustique en froid	SGV dB(A)	62	66	67
Pression statique disponible**	Pa	35/50/70/100/150	35/50/70/100/150	35/50/70/100/150
Hauteur x Largeur x Profondeur	mm	250 x 1400 x 732	250 x 1400 x 732	250 x 1600 x 732
Poids net	kg	39	40	44
Diamètre des condensats	mm	32	32	32

UNITÉS EXTÉRIEURES	PUHZ-ZRP100VKA3	PUHZ-ZRP100YKA3	PUHZ-ZRP125VKA3	PUHZ-ZRP125YKA3	PUHZ-ZRP140VKA3	PUHZ-ZRP140YKA3	
Débit d'air en froid	GV m³/h	6600		7200		7200	
Pression acoustique*** en froid à 1 m	GV dB(A)	49		50		50	
Puissance acoustique en froid	GV dB(A)	69		70		70	
Hauteur x Largeur x Profondeur	mm	1338 x 1050 x 330		1338 x 1050 x 330		1338 x 1050 x 330	
Poids net	kg	116	123	116	125	118	131

DONNÉES FRIGORIFIQUES						
Diamètre liquide	pouce	3/8" flare		3/8" flare		3/8" flare
Diamètre gaz	pouce	5/8" flare		5/8" flare		5/8" flare
Longueur maxi / Dénivelé maxi	m	75 / 30		75 / 30		75 / 30
Fluide / PRP (Pouvoir de Réchauffement Planétaire)	- / -	R410A / 2088				
Lg préchargée / Précharge / Tonne équivalent CO ₂ m / kg / t		30 / 5.00 / 10.44		30 / 5.00 / 10.44		30 / 5.00 / 10.44

DONNÉES ÉLECTRIQUES							
Alimentation électrique par unité extérieure	V~50Hz	230V (1P+N+T)	400V (3P+N+T)	230V (1P+N+T)	400V (3P+N+T)	230V (1P+N+T)	400V (3P+N+T)
Câble unité extérieure	mm²	3 x 6 mm²		5 x 2.5 mm²		3 x 10 mm²	5 x 2.5 mm²
Câble liaison intérieure - extérieure	mm²	4 x 2.5 mm²					
Protection électrique	A	32	16	32	16	40	16

* : avec guide de protection d'air ** : réglage usine 50Pa - Pression réglable avec télécommande *** : mesurée en chambre anéchoïque

GAINABLE TERTIAIRE

ZUBADAN

PEAD-M



RETROUVEZ TOUTES LES DONNÉES DE CE PRODUIT EN SCANNANT CE QR CODE



Certifications actualisées sur www.eurovent-certification.com

INVERTER



ZUBADAN

ESSENTIEL

PREMIUM

SUPER CHAUFFAGE

p.100-102

p.103-104

p.105



PUHZ-SHW 112/140 V(Y)HA

LE GROUPE QUI ÉVITE LE SURDIMENSIONNEMENT, DÉDIÉ AU CONFORT THERMIQUE

- Fonctionnement garanti jusqu'à -28°C
- Puissance nominale maintenue jusqu'à -15°C
- Cycles de dégivrages ultra-rapides
- Chauffage très rapide même à basse température

R410A	ZUBADAN	PEAD-M100JA		PEAD-M125JA			
		PUHZ-SHW112VHA	PUHZ-SHW112YHA	PUHZ-SHW140YHA			
❄️		Puissance frigorifique nominale (mini/maxi) kW		10.0 (4.9 / 11.4)		12.5 (5.5 / 14.0)	
		Puissance absorbée totale nominale kW		2.924		3.895	
		EER / Classe énergétique		3.42 / A		3.21 / A	
		SEER / Classe énergétique saisonnière		5.00 B		185.1 %	
		Plage de fonctionnement (T°ext. sèche/sèche) °C		-5 (-15)* / +46		-5 (-15)* / +46	
		Puissance calorifique nominale (mini/maxi) kW		11.2 (4.5 / 14.0)		14.0 (5.0 / 16.0)	
		Puissance calorifique nominale à -7°C (max) kW		11.2 (nc)		14.0 (nc)	
⚙️		Puissance absorbée totale nominale kW		3.103		3.879	
		COP / Classe énergétique		3.61 / A		3.61 / A	
		SCOP / Classe énergétique saisonnière		3.80 A		143.3 %	
		Plage de fonctionnement (T°ext. humide/sèche) °C		-25 / +21		-25 / +21	

UNITÉS INTÉRIEURES	PEAD-M100JA	PEAD-M125JA	
Débit d'air en froid	-/PV/MV/GV/- m³/h	-/1440/1740/2040/-	-/1770/2130/2520/-
Pression acoustique*** en froid à 1 m	-/PV/MV/GV/- dB(A)	-/29/34/38/-	-/33/36/40/-
Puissance acoustique en froid	SGV dB(A)	61	65
Pression statique disponible**	Pa	35/50/70/100/150	35/50/70/100/150
Hauteur x Largeur x Profondeur	mm	250 x 1400 x 732	250 x 1400 x 732
Poids net	kg	39	40
Diamètre des condensats	mm	32	32

UNITÉS EXTÉRIEURES	PUHZ-SHW112VHA	PUHZ-SHW112YHA	PUHZ-SHW140YHA	
Débit d'air en froid	GV m³/h	6000	6000	
Pression acoustique*** en froid à 1 m	GV dB(A)	51	51	
Puissance acoustique en froid	GV dB(A)	69	69	
Hauteur x Largeur x Profondeur	mm	1350 x 950 x 330	1350 x 950 x 330	
Poids net	kg	120	134	134

DONNÉES FRIGORIFIQUES			
Diamètre liquide	pouce	3/8" flare	
Diamètre gaz	pouce	5/8" flare	
Longueur maxi / Dénivelé maxi	m	75 / 30	
Fluide / PRP (Pouvoir de Réchauffement Planétaire)	- / -	R410A / 2088	
Lg préchargée / Précharge / Tonne équivalent CO ₂ m / kg / t		30 / 5.50 / 11.48	

DONNÉES ÉLECTRIQUES					
Alimentation électrique par unité extérieure	V~50Hz	230V (1P+N+T)	400V (3P+N+T)	230V (1P+N+T)	400V (3P+N+T)
Câble unité extérieure	mm²	3 x 10 mm²		5 x 2.5 mm²	
Câble liaison intérieure - extérieure	mm²	4 x 2.5 mm²			
Protection électrique	A	40	16	40	16

* : avec guide de protection d'air ** : réglage usine 50Pa - Pression réglable avec télécommande *** : mesurée en chambre anéchoïque