

## Liset 2.0 HE - rail - asymétrique double 25°

Code: 22303335-00

### INFORMATIONS GÉNÉRALES



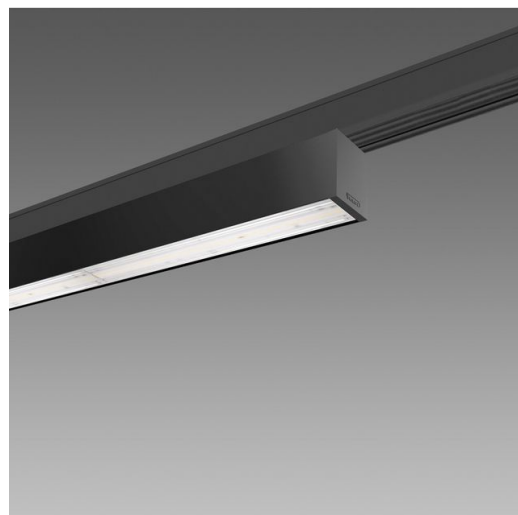
|         |  |
|---------|--|
| Article | Liset 2.0 HE - rail - asymétrique double 25° |
| Code    | 22303335-00                                  |

### DIMENSIONS ET POIDS

|               |          |
|---------------|----------|
| Longueur (mm) | 1145 mm  |
| Largeur (mm)  | 50 mm    |
| Hauteur (mm)  | 60 mm    |
| Poids (Kg)    | 2.558 kg |

### CARACTÉRISTIQUES ÉLECTRIQUES ET CONTRÔLES

|                      |          |
|----------------------|----------|
| Tension (V)          | 230 V    |
| Fréquence (Hz)       | 50 Hz    |
| Alimentation         | CLD      |
| Facteur de puissance | ≥0.92    |
| Classe d'isolation   | Classe I |
| Contrôle et réglage  | Aucun    |



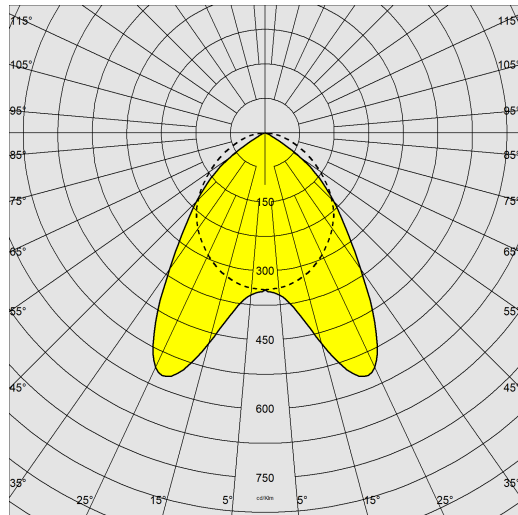
Liset 2.0 HE est un luminaire linéaire et modulaire. Il simplifie la composition de l'éclairage qui peut adopter plusieurs configurations, quelle qu'en soit l'application : commerce de détail, contextes architecturaux et culturels, espaces d'accueil et/ou structures d'hébergement. Compact, élégant, polyvalent et peu encombrant, Liset 2.0 HE est facile à installer en encastré, en plafonnier, en suspension ou sur rail. Le luminaire est disponible en trois versions : avec optique basse luminance URG<19, avec optique « confort » blanche ou noire en polycarbonate et avec diffuseur en polycarbonate opale. Toute la gamme est équipée de LED de dernière génération - 4 000K, CRI 80 - pour une utilisation facile dans n'importe quel projet d'éclairage. Liset 2.0 HE est un véritable système multifonctionnel, mis au point pour tirer un maximum d'avantages de la technologie LED. La sobriété des lignes et l'efficacité lumineuse permettent de mettre en scène de stupéfiants effets de clairs-obscurs. L'extraordinaire flexibilité du système repose sur la multitude des solutions réalisables avec le module d'angle, qui permet de mettre en place un projet PLEINE INTENSITÉ en garantissant un éclairage uniforme de l'espace et un confort visuel continu.



## Liset 2.0 HE - rail - asymétrique double 25°

Code: 22303335-00

### DONNÉES PHOTOMÉTRIQUES



|                                 |   |
|---------------------------------|---|
| Type distribution               | Asymétrique double  |
| Source lumineuse                | LED   |
| CRI                             | >80   |
| Flux lumineux (sortant) (lm)    | 3429 lm   |
| Puissance absorbée (totale) (W) | 29 W  |
| CCT                             | 4000 K  |
| Efficacité lumineuse (lm/W)     | 118 lm/W  |
| Low Flicker                     | luminaire avec flicker très limité : lumière uniforme pour une plus grande sécurité visuelle. |
| Maintien du flux lumineux LED   | 50000 hr, L 80, B 20  |

### CARACTÉRISTIQUES MÉCANIQUES

|                                      |      |
|--------------------------------------|------|
| Résistance aux chocs mécaniques (IK) | IK07 |
| IP                                   | 40   |



# Liset 2.0 HE - rail - asymétrique double 25°

Code: 22303335-00

## MATÉRIAUX ET COULEURS

|           |   |
|-----------|---|
| Corps     | aluminium extrudé avec embouts en aluminium moulé sous pression.  |
| Diffuseur | en polycarbonate  |
| Peinture  | poudre à base de résine époxy-polyester résistante aux rayons UV. |
| Couleur   | Noir  |

## NORMES ET CONFORMITÉ

|                                    |  |
|------------------------------------|--|
| Classe de sécurité photobiologique | RG0  |
| Marquages et essais                | CE   |
| Normes de référence                | NF EN 60598-1. Degré de protection selon la norme NF EN 60529. |

## ÉQUIPEMENT

|             |   |
|-------------|---|
| Sur demande | - CRI<90.<br>- DIM-DALI avec sous-code -1241 (4 000K) ou -3941 (3 000K).<br>- PUSH-DIM avec sous-code -1245 (4 000K) ou -3945 (3 000K). |
|-------------|---|

## GARANTIE

|                      |      |
|----------------------|------|
| Garantie après-vente | 2 yr |
|----------------------|------|



1145

## TÉLÉCHARGEMENT

### MONTAGES

[InstructionsMontage LISET 2 0 bin rev3.pdf](#)

### DESSINS

[DessinTechnique liset20hebin.dxf](#)

