

**KIT BRIDES A COLLERETTE A SOUDER BW ACIER FORGE TYPE 11/B1 PN10 AVEC
BOULONNERIE ET JOINTS POUR ROBINET 2 VOIES A BRIDES**

Kit de brides à collerette acier forgé type 11/B1 à souder PN10 suivant EN 1092-1 pour transport de fluides ou de gaz. Permet le raccordement de robinets 2 voies à brides.

Un kit est composé de 2 brides, 2 joints et de la boulonnerie pour le raccordement d'un robinet.

Certificat

3.1



Dimensions : DN200
Raccordement : Brides PN10
Température Maxi : + 150°C
Pression Maxi : 10 bars
Caractéristiques : Brides à face surélevée (RF)
Brides à collerette à souder BW
Type 11/B1

Matériau : Bride Acier Forgé P250GH

KIT BRIDES A COLLERETTE A SOUDER BW ACIER FORGE TYPE 11/B1 PN10 AVEC BOULONNERIE ET JOINTS POUR ROBINET 2 VOIES A BRIDES

CARACTERISTIQUES :

- Bride à face surélevée (R.F.)
- Bride à collerette à souder BW
- Bride Acier forgé P250GH
- Boulonnerie acier
- Pour robinets 2 voies à brides (1 kit pour 1 robinet)

UTILISATION :

- Transport de fluides ou de gaz
- Température maxi admissible Ts : + 150°C
- Pression maxi admissible Ps : 10 bars

GAMME :

KITS COMPOSES DE :

- Brides acier forgé à collerette à souder BW PN10 type 11/B1 **Ref. 2101** en DN200
- Boulonnerie acier zingué classe 8.8 (vis avec écrou) DN200
- Joints universels du DN200 **Ref.98021**

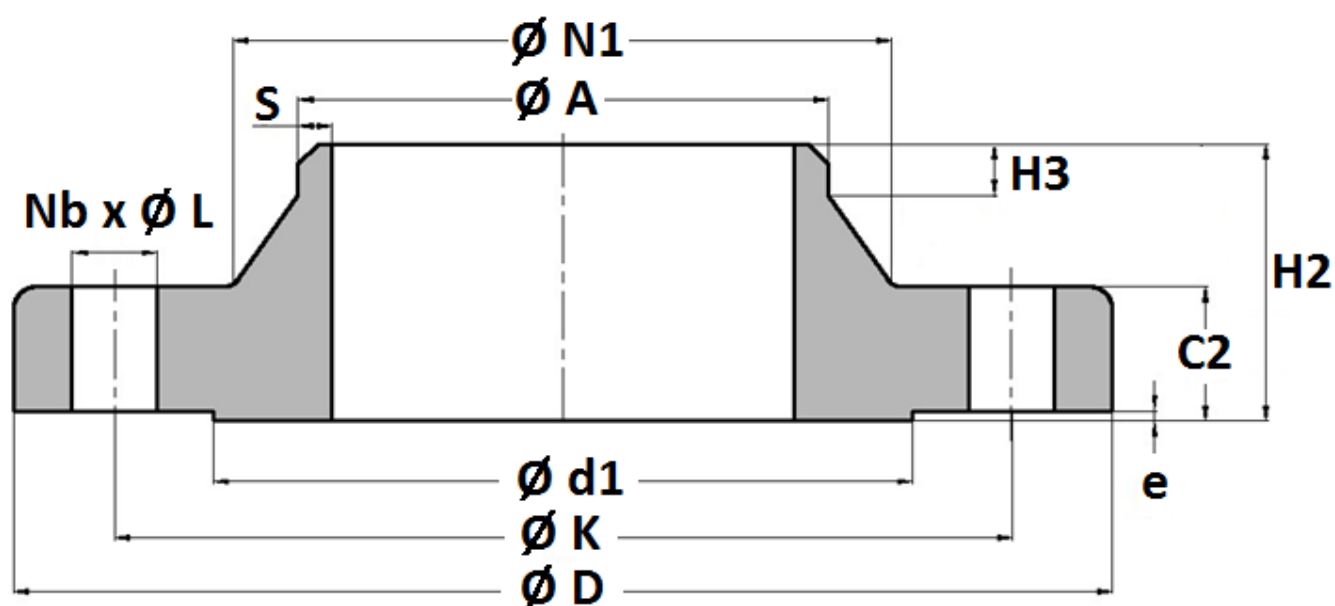
| | |
|-------------|----------------|
| PN | PN10 |
| DN | 200 |
| Ref. | 2131200 |

DIMENSIONS VISSERIE DIN931-DIN934 (en mm) :

| | |
|-------------------|----------------|
| DN | 200 |
| Nombre | 16 |
| Dimensions | M20x70 |
| Ref. | 9820122 |

KIT BRIDES A COLLERETTE A SOUDER BW ACIER FORGE TYPE 11/B1 PN10 AVEC BOULONNERIE ET JOINTS POUR ROBINET 2 VOIES A BRIDES

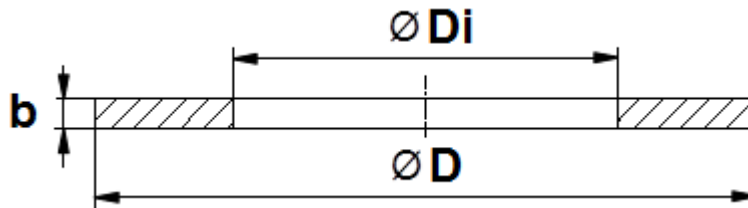
DIMENSIONS BRIDES ACIER A COLLERETTE TYPE 11B1 (en mm) :



| | |
|-------------------------------|-------------|
| DN | 200 |
| PN | PN10 |
| Ø d1 | 268 |
| Ø N1 | 234 |
| Ø D | 340 |
| Ø K | 295 |
| Ø A | 219.1 |
| $\text{Nb} \times \text{Ø L}$ | 8 x 22 |
| H2 | 62 |
| H3 | 16 |
| C2 | 24 |
| e | 3 |
| S | 6.3 |
| Poids (Kg) | 11.97 |
| Ref. | 2101200 |

KIT BRIDES A COLLERETTE A SOUDER BW ACIER FORGE TYPE 11/B1 PN10 AVEC BOULONNERIE ET JOINTS POUR ROBINET 2 VOIES A BRIDES

DIMENSIONS JOINTS UNIVERSELS REF.98021 (en mm) :



| | |
|------------------------------------|----------------|
| PN | PN10/16 |
| DN | 200 |
| $\varnothing D$ | 273 |
| $\varnothing Di$ | 220 |
| b | 2 |
| Poids (Kg) | 0.085 |
| Ref. | 9802115 |

NORMALISATIONS :

- Fabricant certifié ISO 9001 : 2015
- DIRECTIVE 2014/68/UE : Produits exclus de la directive (article 4, § 3)
- Certificat 3.1 sur demande
- Construction suivant la norme EN 1092-1 PN10

PRECONISATIONS : Les avis et conseils, les indications techniques, les propositions, que nous pouvons être amenés à donner ou à faire, n'impliquent de notre part aucune garantie. Il ne nous appartient pas d'apprécier les cahiers des charges ou descriptifs fournis. Il appartient au client de vérifier l'adéquation entre le choix du matériel et les conditions réelles d'utilisation.