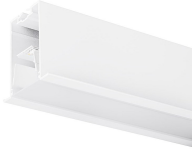


Mini Continuum II - Direct - profilé avec rebord

Mini Cont. LED II Bord 1.2M WW DALI blc opal
2093133



Caractéristiques

- MINI CONT Bord 1,2m 21W 2200lm 830 DALI blc opal. Gamme de ligne continue LED à installer encastré, en saillie ou suspendu. Installation seule ou en ligne continue, aussi bien horizontale, verticale qu'avec angles. Dimmable DALI. Disponible en version KIT (pré-câblé) ou version modulable (pour réaliser des lignes continues), avec diffuseur opale ou micro-prismatique. Eclairage direct (D) ou direct/indirect (D/I) 65/35% contrôlable individuellement via DALI. Les versions éclairage direct sont disponibles avec ou sans bords. Flux jusqu'à 8050lm, efficacité lumineuse jusqu'à 127lm/W. Température de couleur : blanc chaud (3000K) ou blanc neutre (4000K) - IRC > 80 / SDCM <3. Groupe de risque photobiologique GR0. Longueurs standard 1,2m/2,4m/3,6m et extensions 0,6m/0,9m. Durée de vie : 120 000 heures (L80). Garantie 5 ans.



PRÉSENTATION DU PRODUIT

Nom du produit	Mini Cont. LED II Bord 1.2M WW DALI blc opal
Technologie	LED
Culot	N/A
Caisson	Aluminium
Montage	Installation encastrée au plafond
Environnement	Intérieur
Application générale	Education, CHR (Café-Hôtel-Restaurant), Bureaux, Commerce
Classe ETIM	EC002892
E-number FI	4237850
Garantie	5 ans
Flux lumineux (lm)	2200
Efficacité système lm/W	105
LOR (%)	100
Température de couleur (K)	3000
Couleur de lumière	Blanc chaud
IRC (Ra)	80
Variation SDCM	SDCM3
Contrôle de l'éblouissement (UGR)	< 17
Groupe de risques photobiologiques	RG0
Consommation électrique totale (W)	21
Protection électrique	Classe 1
Type d'appareillage	Ballast électronique
Type de contrôle	DALI
Niveau minimum de variation (%)	1
Couleur du corps	Blanc
Indice de protection IP	IP20
Indice de protection IK	IK02
Code EAN	5025768931330

Mini Continuum II - Direct - profilé avec rebord

Mini Cont. LED II Bord 1.2M WW DALI blc opal
2093133

TABLEAU DE DONNÉES

Données générales

Nom du produit	Mini Cont. LED II Bord 1.2M WW DALI blc opal
Technologie	LED
Culot	N/A
Caisson	Aluminium
Montage	Installation encastrée au plafond
Environnement	Intérieur
Application générale	Education, CHR (Café-Hôtel-Restaurant), Bureaux, Commerce
Température ambiante moyenne (°C)	25
Classe ETIM	EC002892
E-number FI	4237850
Garantie	5 ans

Données optiques

Flux lumineux (lm)	2200
Efficacité système lm/W	105
LOR (%)	100
Température de couleur (K)	3000
Couleur de lumière	Blanc chaud
IRC (Ra)	80
Variation SDCM	SDCM3
Ajustement de la température de couleur	Non
Contrôle de l'éblouissement (UGR)	< 17
Groupe de risques photobiologiques	RG0

Caractéristiques électriques

Consommation électrique totale (W)	21
Alimentation/Tension secteur - min (V)	220
Alimentation/Tension secteur - max (V)	240
Facteur de puissance de la lampe	0.98
Protection électrique	Classe 1
Type d'appareillage	Ballast électronique
Type de contrôle	DALI
Niveau minimum de variation (%)	1
Courant driver (mA)	800
Courant d'appel (A)	40
Durée du courant d'appel (µs)	178
Classe d'efficacité énergétique (A à G) des sources lumineuses contenues	C
Max. Luminaires par disjoncteur 10A	15
Max.luminaires par disjoncteur 13A C	20
Max. Luminaires par disjoncteur 16A	23
Max. Luminaires par disjoncteur 20A C	30
Max. Luminaires par disjoncteur 10A B	9
Max. Luminaires par disjoncteur 13A B	12
Max. Luminaires par disjoncteur 16A B	14
Max. Luminaires par disjoncteur 20A B	18

Mini Continuum II - Direct - profilé avec rebord

Mini Cont. LED II Bord 1.2M WW DALI blc opal
2093133

Durée de vie

Durée de vie moyenne - L70 B50	120000
Durée de vie moyenne - L80 B20	120000
Durée de vie moyenne - L90 B10	66000

Données physiques

Couleur du corps	Blanc
Indice de protection IP	IP20
Indice de protection IK	IK02
Finition du diffuseur	Opale
Matériau du diffuseur	Polycarbonate
Longueur (mm)	1200
Largeur (mm)	80
Hauteur nominale du produit (mm)	86
Découpe d'encastrement (L x l en mm ou diamètre en mm)	60 x 1200
Poids (kg)	2.8
Profondeur d'encastrement	136

Emballage

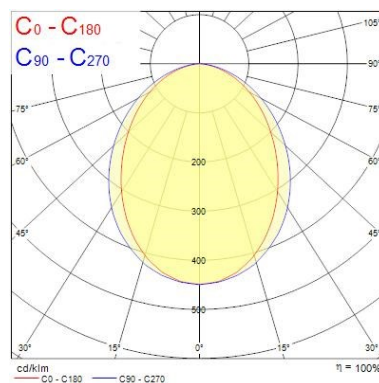
Type d'emballage	Carton
Code EAN	5025768931330
Longueur simple de l'emballage (cm)	125.0
Largeur unitaire de l'emballage (cm)	9.0
Profondeur emballage unitaire (cm)	10.0
DUN14 (intérieur)	05025768931330
unités par emballage extérieur	1
Longueur / hauteur de l'emballage extérieur (cm)	125.0
largeur de l'emballage extérieur (cm)	9.0
Profondeur de l'emballage extérieur (cm)	10.0

PHOTOMÉTRIE

0.5	1.13 0.91	E(0°) E(C90) E(C0)	3965 574 801
1.0	2.27 1.83	E(0°) E(C90) E(C0)	992 144 200
1.5	3.40 2.74	E(0°) E(C90) E(C0)	441 64 89
2.0	4.54 3.65	E(0°) E(C90) E(C0)	248 38 50
2.5	5.67 4.57	E(0°) E(C90) E(C0)	159 23 32
3.0	6.81 5.48	E(0°) E(C90) E(C0)	110 16 22

Distance [m] Cone diameter [m] Illuminance [lx]

— C0 - C180 (Half beam angle: 94.9°)
— C90 - C270 (Half beam angle: 97.2°)



Mini Continuum II - Direct - profilé avec rebord

Mini Cont. LED II Bord 1.2M WW DALI b/c opal
2093133

SCHÉMAS TECHNIQUES

